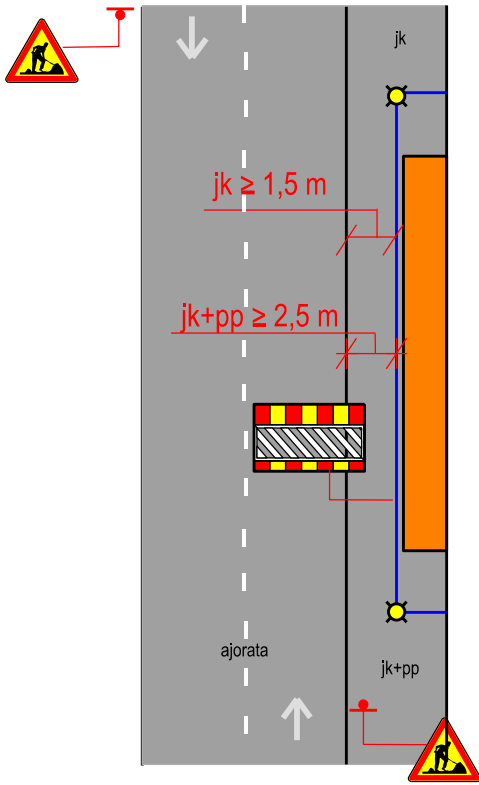


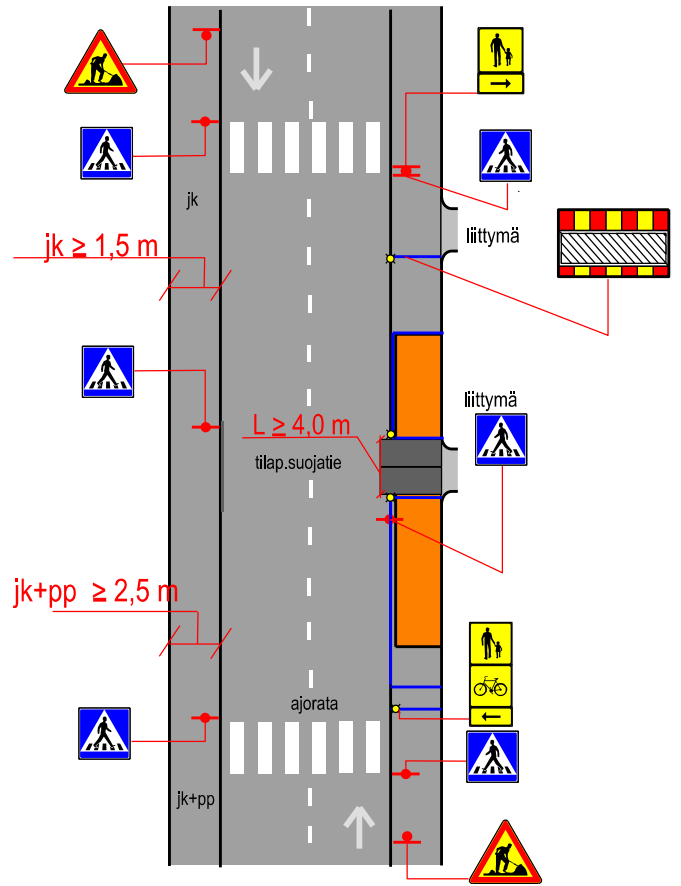
A25

TILAA JALANKULULLE/
KAKSISUUNTAISELLE PYÖRÄLIIKENTEELLE



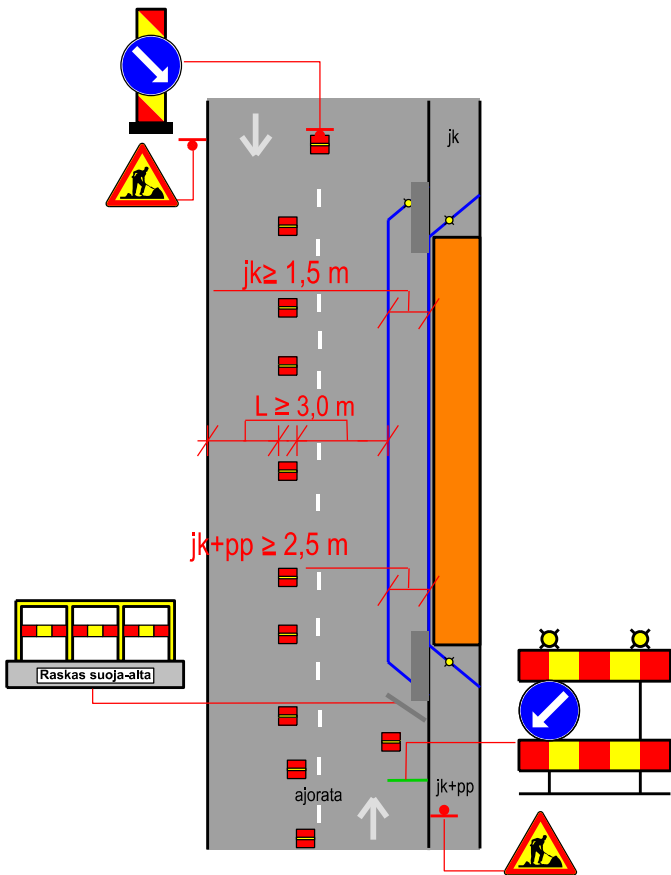
A26

JALANKULUN JA KAKSISUUNTAISEN PYÖRÄLIIKENTEEN
SIIRTÄMINEN AJORADAN TOISELLE PUOLELLE



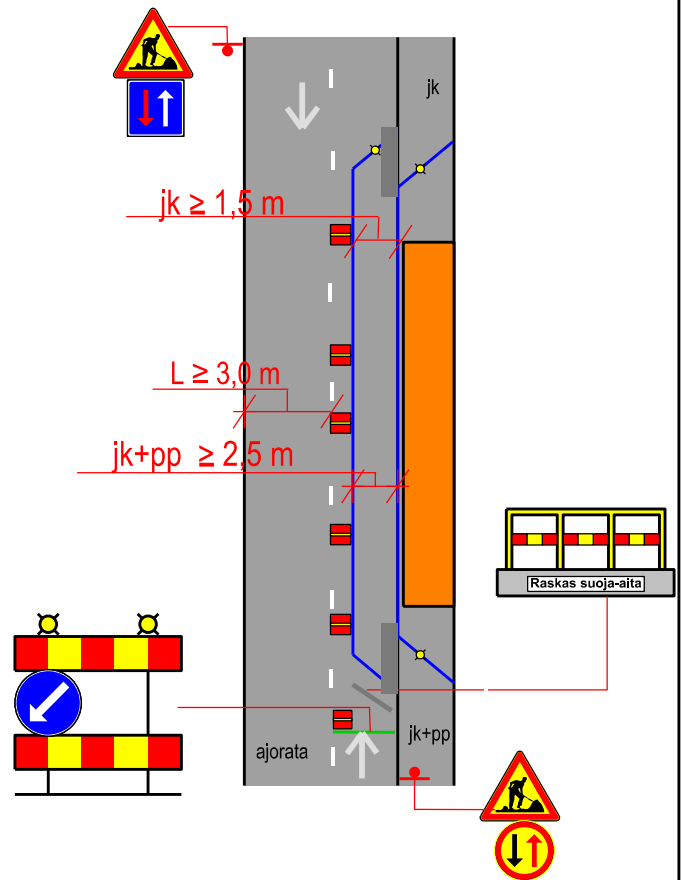
A27

SIIRTO AJORADALLE; Leveä ajorata



A28

SIIRTO AJORADALLE; Kapea ajorata



LIIKENNEJÄRJESTELYIDEN TYYPPIKUVAT

A25- A28. Kaivutyöt pitkällä matkalla;
Jalkakäytävä+ kaksisuuntainen pyöräliikenne

MERKINTÖJEN SELITYKSET

- työalue
- kevyt suoja-aita
- raskas suoja-aita
- työmaavilkku
- sulkupylväs