

SIILINJÄRVI
Rissalanranta
Vanha Jännevirta-Toivala yhdystie
1912 - 1941
muinaisjäännösinventointi
2021



Timo Jussila



Juho Palviainen
Siilinjärven kunta

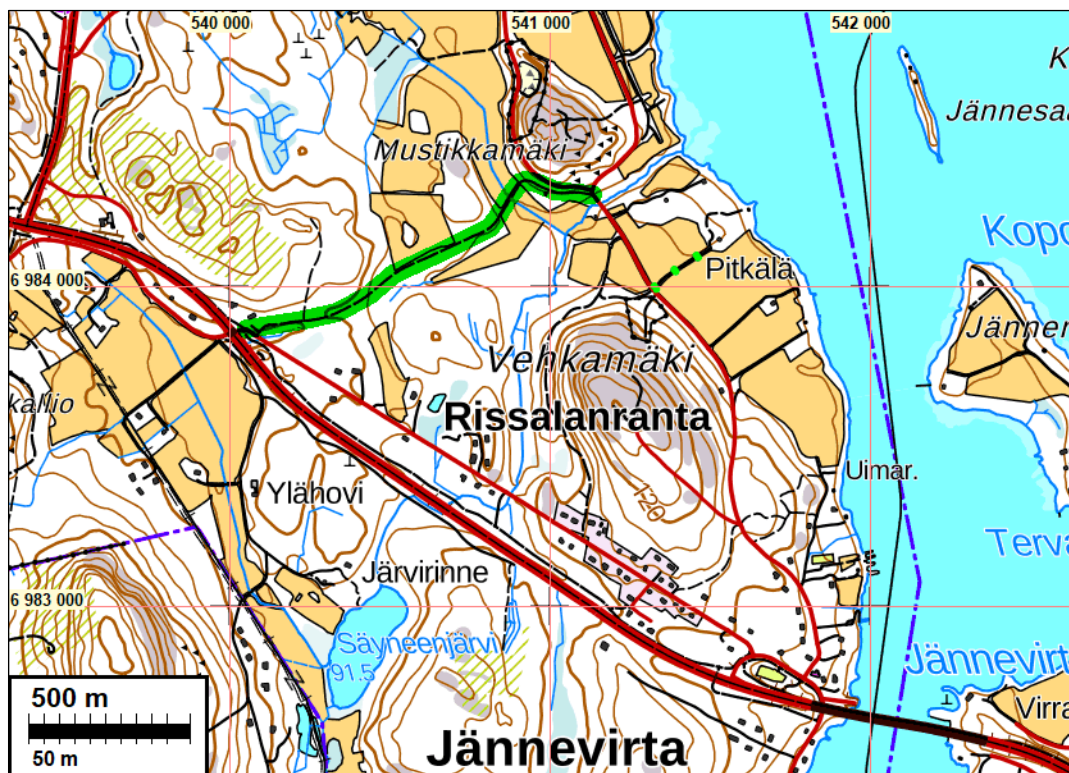
Sisältö

Perustiedot	2
Inventointi	3
Tulos:	3
Lähteet	4
Kartat	5
Kuvia	8

Kansikuva: vanhaa hylättyä maantietä Mustikkamäen lounaispuolella.

Perustiedot

- Alue:** Isojakokartalle 1777 merkitty tielinja Jännevirralta Toivalaan, sen hylätty osuus välillä Rantatie-Jännemäentie.
- Tarkoitus:** Selvittää kyseisen tien muinaisjäännösstatus.
- Työaika:** Maastotyö *Juho Palviainen* 23.6.2021
- Tilaja:** Siilinjärven kunta.
- Tekijät:** Mikroliitti Oy, Timo Jussila arkistotyö ja raportti. Maastotarkastus Juho Palviainen, Siilinjärven kunta.
- Tulos:** Osoittautui, että tielinja on vuonna 1912 päälle piirretty sekä isojakokartan arkistokappaleeseen (Kansallisarkisto) että käyttökappaleeseen (Maanmittauslaitoksen kartta-arkisto). Jännevrta-Toivala yhdystie rakennettiin v. 1912 alkaen ja se korvattiin uudella tiellä (nykyinen Jännemäentie) v. 1941, jonka jälkeen tieosuus Rantatien ja Jännemäentien välillä jäi pois käytöstä. Lopullisesti tie lakkautettiin 2004, jolloin tiealueen kiinteistö purettiin ja se poistettiin maarekisteristä. Vuonna 1912 perustettu tiepohja ei ole muinaisjäännös eikä muukaan arkeologinen suojelukohde.
- Selityksiä:** Koordinaatit ja kartat ovat ETRS-TM35FIN koordinaatistossa. Kartat ovat Maanmittauslaitoksen maastotietokannasta syyskuussa 2021, ellei toisin mainittu. Muinaisjäännösrekisteri on tarkastettu 9/2021. Valokuvia ei ole talletettu mihinkään viralliseen arkistoon, eikä niillä ole mitään kokoelmatunusta. Valokuvat ovat tallessa Mikroliitti Oy:n serverillä. Kuvat Juho Palviainen.



Tarkasteltu v. 1777 kartalle v. 1912 piirretty hylätty tieosuus merkittyvihreällä.

Inventointi

Siilinjärven kunnan historiallisen ajan arkeologian arkistoinventoinnissa vuonna 2017 käytiin läpi kunnan 1700-luvun – 1800-luvun alueen isojakokartat. Silloin havaittiin Rissalan v. 1777 isojakokartalle piirretyn tien, joka on sittemmin osin hylätty. Asiaa ei tuolloin enempää eikä tarkemmin tutkittu. Kuopion kulttuurihistoriallinen museo antoi keväällä 2021 Etelä-Siilinjärven yleiskaava-muutoksen luonnoksesta lausunnon, jossa todettiin: ”Lisäksi 2017 selvityksessä mainitaan Jännevirralta lähtevä historiallinen tielinja. Tielinjan alue jää suurimmaksi osaksi puolustusvoimien alueelle, mutta sen suojelustatus on selvitettävä tarkemmin.” Siilinjärven kunta tilasi kyseisen selvityksen Mikroliitti Oy:ltä. Selvitystyön pohjaksi ja materiaaliksi Siilinjärven kunnan yleiskaavainsinööri Juho Palvainen kävi dokumentoimassa tietä kesäkuussa 2021. Arkistoseelvitys tehtiin vasta sen jälkeen.

Vuonna 1777 mitattua Rissalan kylän isojakokarttaa tarkemmin tarkasteltaessa siihen piirretty tielinja Jännevirralta pohjoiseen ja edelleen Mustikkamäellä lounaaseen vaikutti merkinnöiltään ja piirtotavaltaan poikkeavalta, päälle piirretyltä. Kartan reunalla onkin kirjoitettu teksti: ”Toivalan. Jännevirran maantie-alueen sijoitti v. 1912 Sigurd Rosenberg komissionimaanmittari”.

V. 1777 isojakokartalle piirretty tielinja on siis piirretty siihen jälkeinpäin vuonna 1912. Mainittakoon että samainen päälle piirros on tehty myös kartan käyttökopioon. Tie on piirretty jälkeinpäin myös v. 1845 laadittuun pitäjänkarttaan, joskin hutiloiden ja osin väärään kohtaan. Kyseissä pitäjänkartassa on muitakin päälle piirroksia. Pitäjänkarttoja täydennettiin yleisesti 1910 luvulle saakka.

Samainen maanmittari Rosenberg on piirtänyt v. 1912 uuden Jännevirta-Toivala tien myös Räntilän v. 1833 tiluskartalle (jossa on myös siitä kertova teksti).

Vanha päätielinja Kuopiosta Ranta-Toivalan ja Jännevirran kautta (joissa molemmissa oli lautat) itään, Kaavin ja Marianvaaran kautta Liperiin on kulkenut Ranta-Toivalasta lounaaseen Jännevirralle. Vanhoissa yleiskartoissa ei ole yhdystietä Jännevirralta länteen Toivalaan, Ranta-Toivalasta pohjoiseen (lisalmeen ja edelleen Pohjanmaalle) menevälle päätielle.

Yhdystie Jännevirralta Toivalaan rakennettiin v. 1912 alkaen. Maantiealue mitattiin, sen rajat paalutettiin ja pyykitettiin pakkolunastusta varten vuonna 1912 ja tiealue merkittiin maarekisteriin vuonna 1917. Tuolloinen uusi tie kulki Jännevirralta pohjoiseen Mustikkamäen eteläpuolelle, josta se kaartui länsilounaaseen ja länteen Toivalaan. Tämä tie piirrettiin päälle alueen isojakokartoille ja myöskin myöhemmille toimituskartoille. Tielinja noudattaa Jännevirralta alkaen nykyisen Rantatien linjausta Mustikkamäelle, sen ja nykyisen Jänneväentien välillä se on nyt nimetön metsätie, josta vanha tie on kulkenut Toivalaan Jänneväentien linjausta ja edelleen Kapteeninväylän linjausta noudattaen.

Tämä v. 1912 perustettu yhdystie korvattiin vuosina 1936-1941 rakennetulla uudella tiellä joka on nyt Jänneväentienä. Uuden Jännevirralta Toivalaan johtavan tiealueen pakkolunastus käynnistettiin v. 1936. Vuonna 1912 perustettu yhdystie hylättiin kokonaan v. 1941 Rantatien ja uuden Jänneväentien väliseltä osuudelta. Tiealue poistettiin maarekisteristä v. 2004. Vuonna 1936 tehty Jännevirta-Toivaala tien oikaisu taasen korvattiin nykyisellä vt. 9:llä 1960-luvun lopulla.

Tulos

Vuoden 1777 isojakokartalle Jännevirralta Mustikkamäen kautta länteen merkitty tielinja on v. 1912 tehty päälle piirros ja kyseisen tien hylätty osuus on osa v. 1912 - 1941 käytössä ollutta paikallistielinjaa Jännevirralta Toivalaan. Kyseessä on siis nuori, 1900 luvun alkupuoliskon paikallisten jäännös, joka ei ole muinaisjäännös eikä muukaan suojelukohde.

On hyvä huomata ja mielessä pitää, että isojakokartat kuten myös muut vanhat toimituskartat voivat sisältää myöhempiä päälle piirroksia ja että isojakokarttoja on syytä tarkastella lähdekriittisesti myös mahdollisten eriaikaisten merkintöjen osalta. Erityisesti se koskee isojakokarttojen pohjalta 1840 luvulla laadittuja pitäjänkarttoja, joihin tehtiin uusia merkintöjä pitkin aikaa 1910 luvulle saakka (yleisimmin aikavälillä 1890-1915, lähde: Jan Strang 2020).

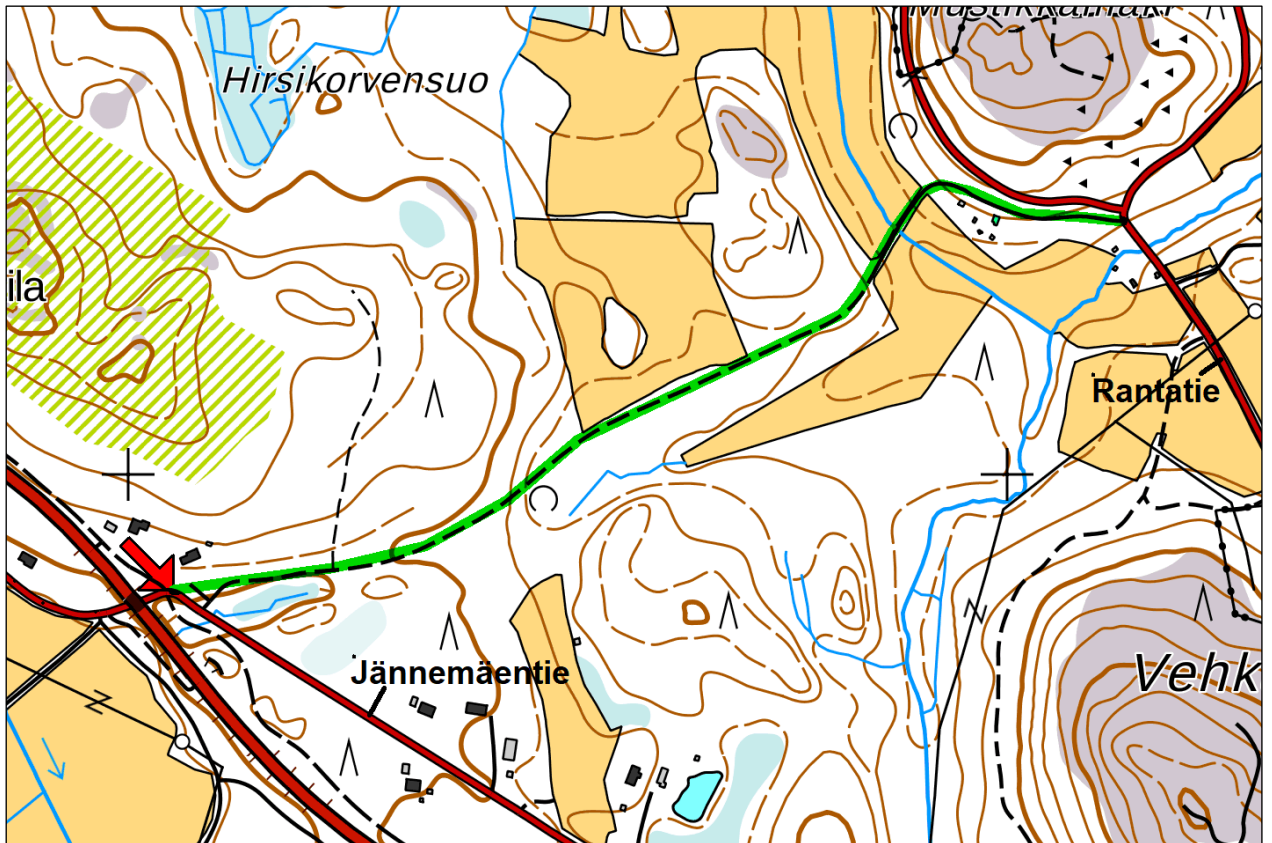
3.10.2021

Timo Jussila

Lähteet

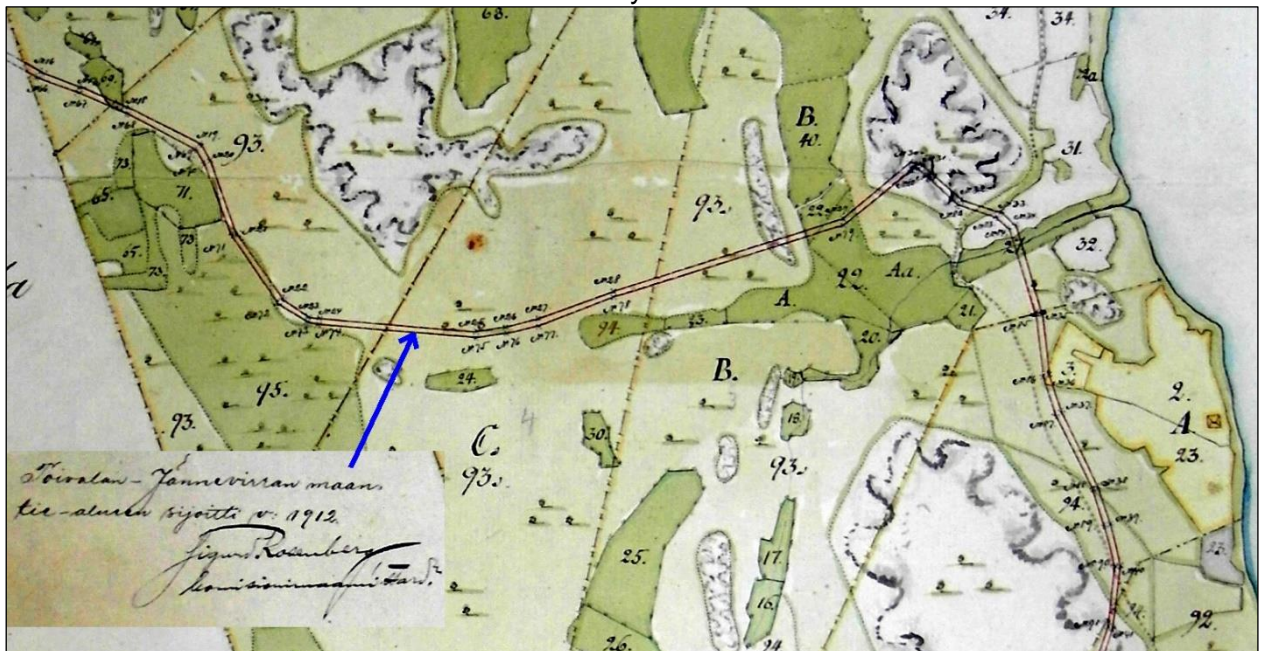
- Boman Erkki 1936: Kartta Toivalan-Jännevirran välisen oikaistun maantien maa-alueista Toivalan ja Rissalan kylissä, Siilinjärven kunnassa, Kuopion lääniä. Tilukset pakkolunastusta varten mitannut, paaluttanut ja pyykittänyt vuonna 1936 maanmittausinsinööri Erkki Boman. Maanmittauslaitos, toimitus No 27539.
- Hällström C.P.H 1799: Charta öfver Sawolax och Karelens eller Kuopio Höfdingedöme. Utgifven af Friherr S.G. Hermelin..
- Peruskartta 1:20000, 3333 01 1971. Maanmittauslaitos.
- Rosenberg Sigurd 1912: Kartta Toivalan-Jännevirran maantie-alueesta Toivalan ja Rissalanrannan kylissä Kuopion pitäjässä Kuopion lääniä. Maantiealueen mitannut, sen rajat paaluttanut ja pyykittänyt pakkolunastusta varten v. 1912 Sigurd Rosenberg. Maanmittauslaitos, toimitus no 1190.
- Sakman Henric 1777: Charta öfver Rissalanranda Bys bröstmarck uti Kuopio socken och Län. Kansallisarkisto D49:14 sekä Maanmittauslaitos Siilinjärvi 11:1 (b).
- Siilinjärven pitäjänkartta 1845. Maanmittauslaitos.
- Strang Jan 2020: Suomen kartan historia 1532 – 2005. Antiikki-Kirja.
- Suomen taloudellinen kartta, tilausnumero 3333. Muuruvesi. 1944. Maanmittauslaitos.
- Thilen G, 1833: Charta öfver Räntilä hemmanet no 3 Litt B i Rissala by och Kuopio socken. Maanmittauslaitos, Siilinjärvi 11:5.

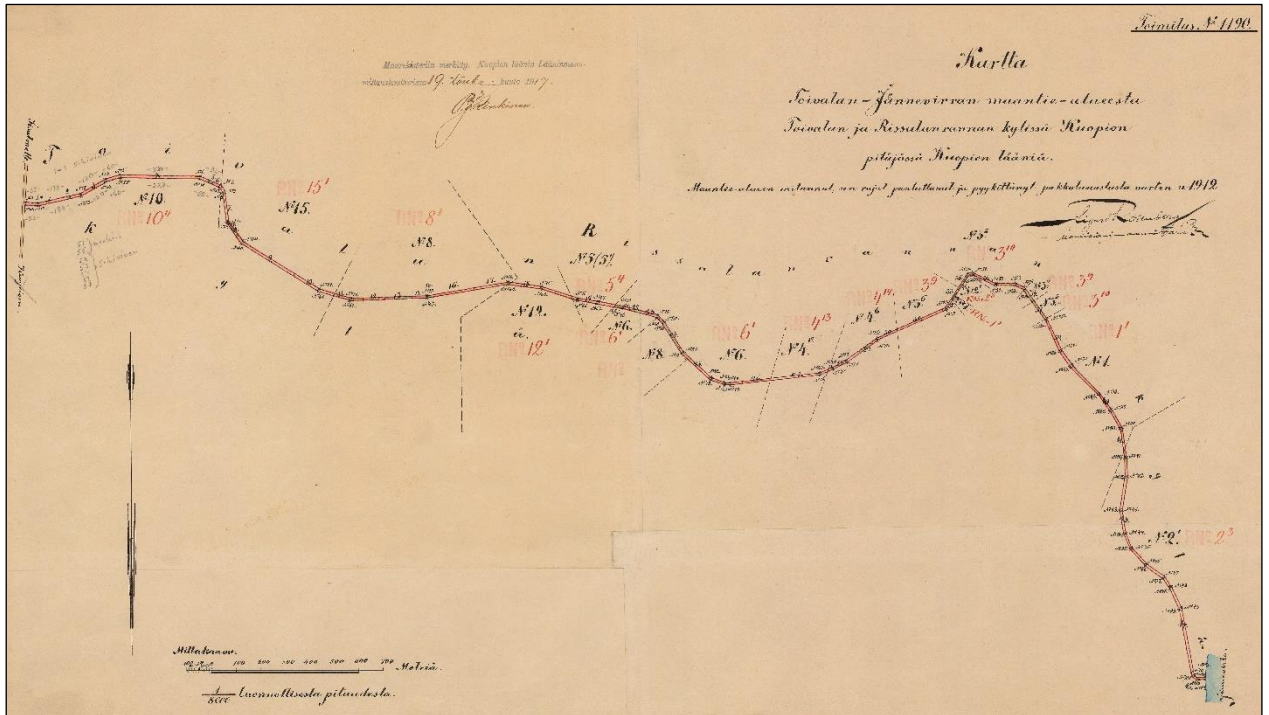
Kartat



Hylätty osuus v. 1912 – 1941 tiestä vihreällä.

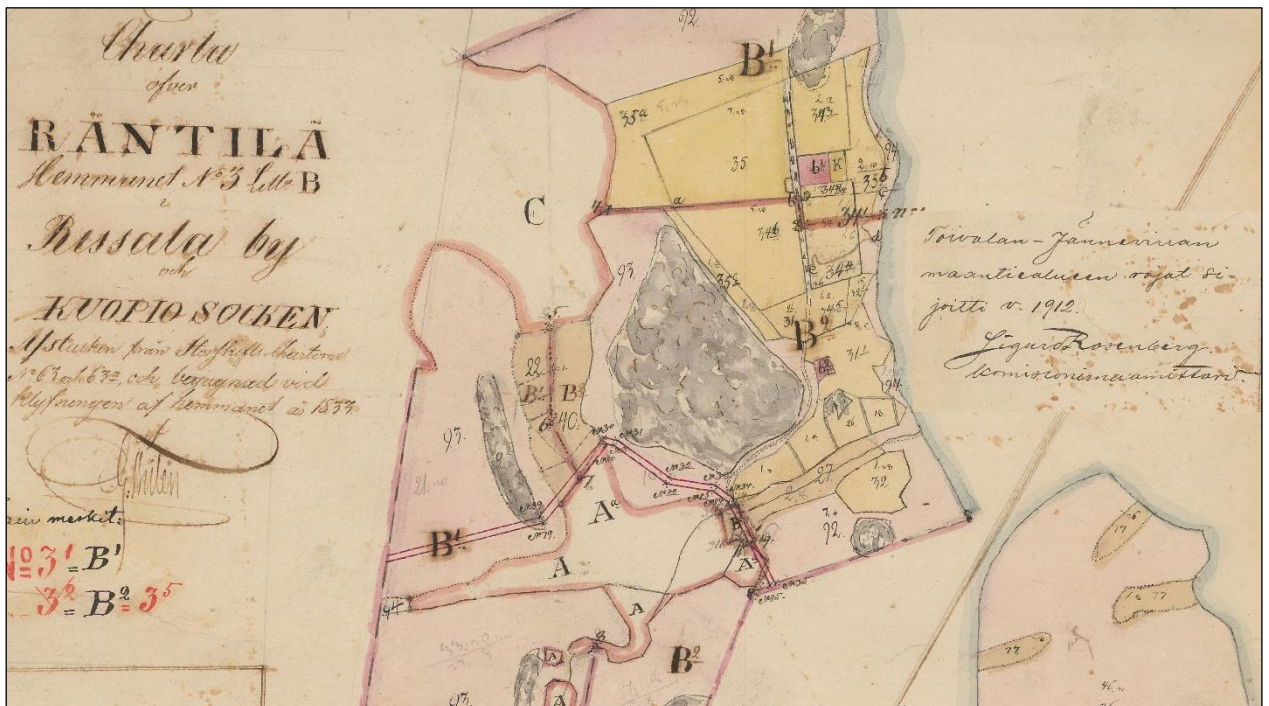
Alla ote 1777 isojakokartasta johon tie piirretty päälle v. 1912. Siitä kertova teksti on alla olevaan otteeseen siirretty kartan reunalta





v: 1912 laadittu kartta uudesta tiestä, tiealueen pakkolunastusta varten. (Mml Siilinjärvi 14:1)

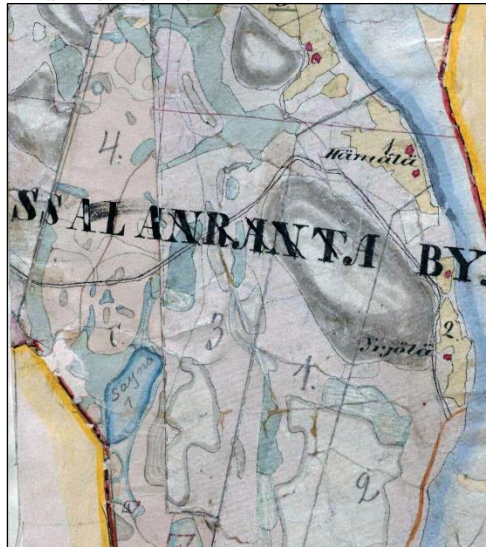
Esimerkkinä vanhojen karttojen ajallisesta kerroksellisuudesta alla ote Räntilän tiluskartasta v. 1833 johon on myös piirretty päälle yllä oleva uusi tie v. 1912. Oteessa on kartan vasemmassa alareunassa ollut, päälle piirroksesta kertova teksti siirretty kartan itäreunalle lähelle päällepiirrosta





Ote Hällströmin v. 1799 kartasta – Rissalanrannan ja Toivalan välillä ei ole tietä. Kartassa Ranta-Toivala on Toivala nimisenä ja Toivalaa ei ole merkitty lainkaan.

Alla ote v. 1845 (pohja) pitäjänkartasta. Uusi tie on piirretty päälle summittaisesti ja osin väärin.

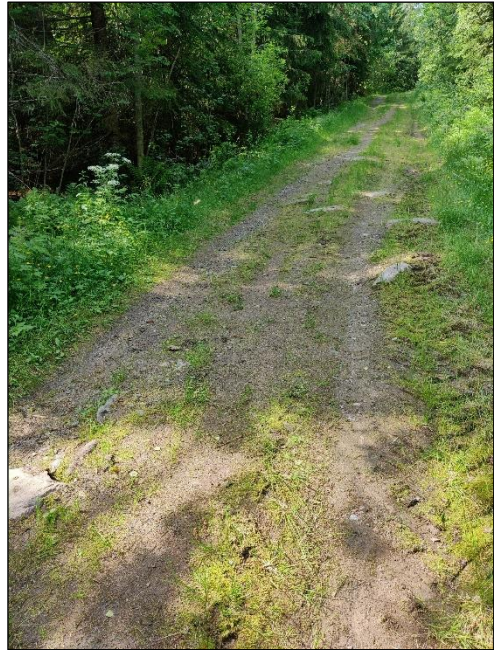


Alla ote taloudellisesta kartasta 1944. Uusi tieoikaisu on valmistunut (nyk. Jänneväentie). Silta Jännevirtaan valmistui 1951. Se on korvattu uudella v. 2018.



Ote v. 1777 isojakokartan käyttökopiosta johon on piirretty päälle v. 1912 uusi tie.



Kuvia

Vanhaa, hylättyä Jännevirta-Toivala maantietä Jännemäentien ja Rantatien välillä

