

Siilinjärven kunta
 Harjamäen/Vesijärven asuinalue
 Meluselvitys

Päiväajan keskiäänitaso ($L_{Aeq\ 7-22}$).
 Nykyinen liikenne, suunniteltu rakennuskanta

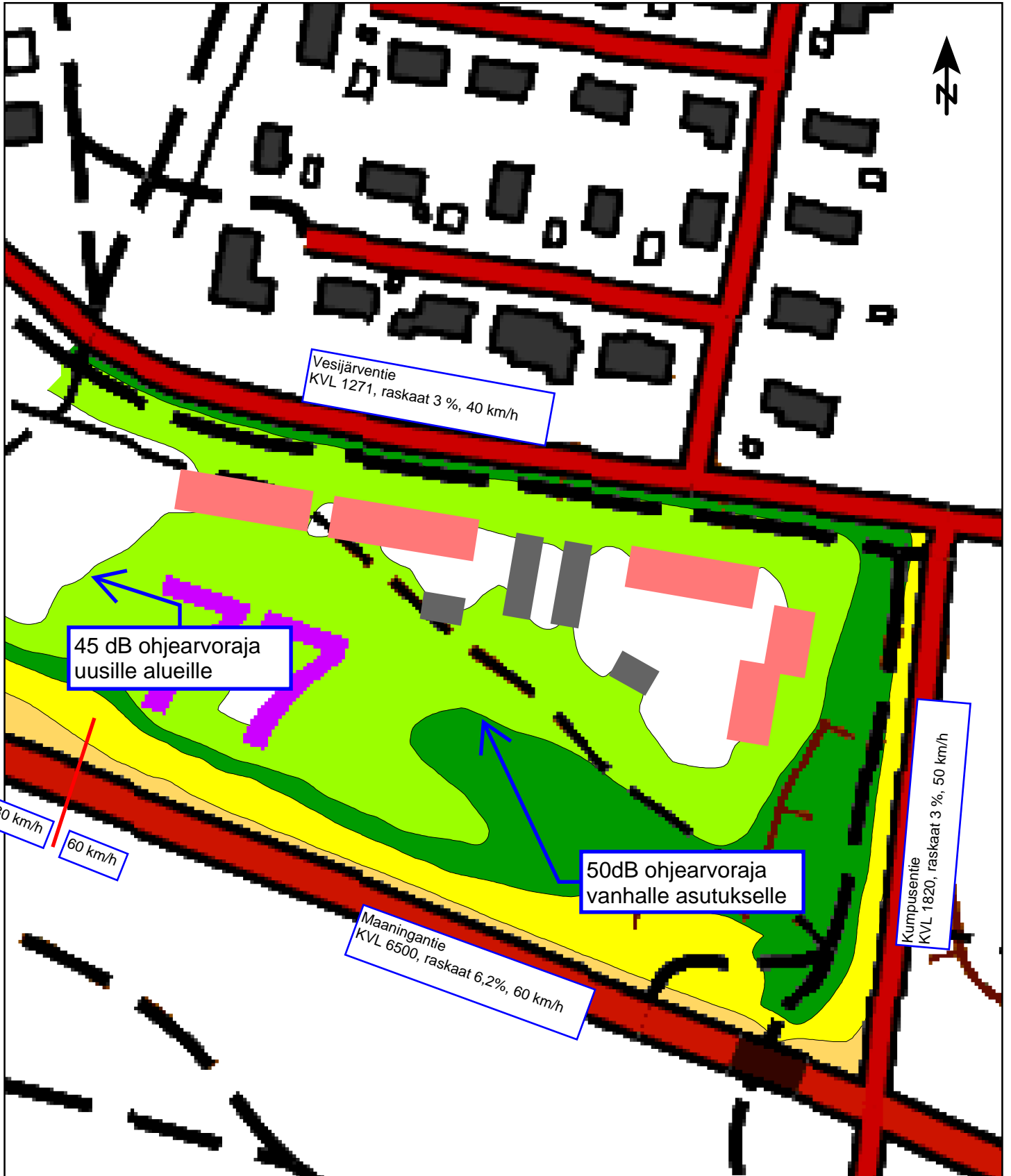
dB	
65 <	<= 65
60 <	<= 60
55 <	<= 55
50 <	<= 50
45 <	<= 45

Mittakaava (A4) 1:1500
 0 10 20 30 40 50 m

Liite 1.1

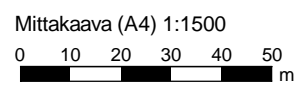
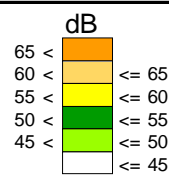
EETO 2.12.2021

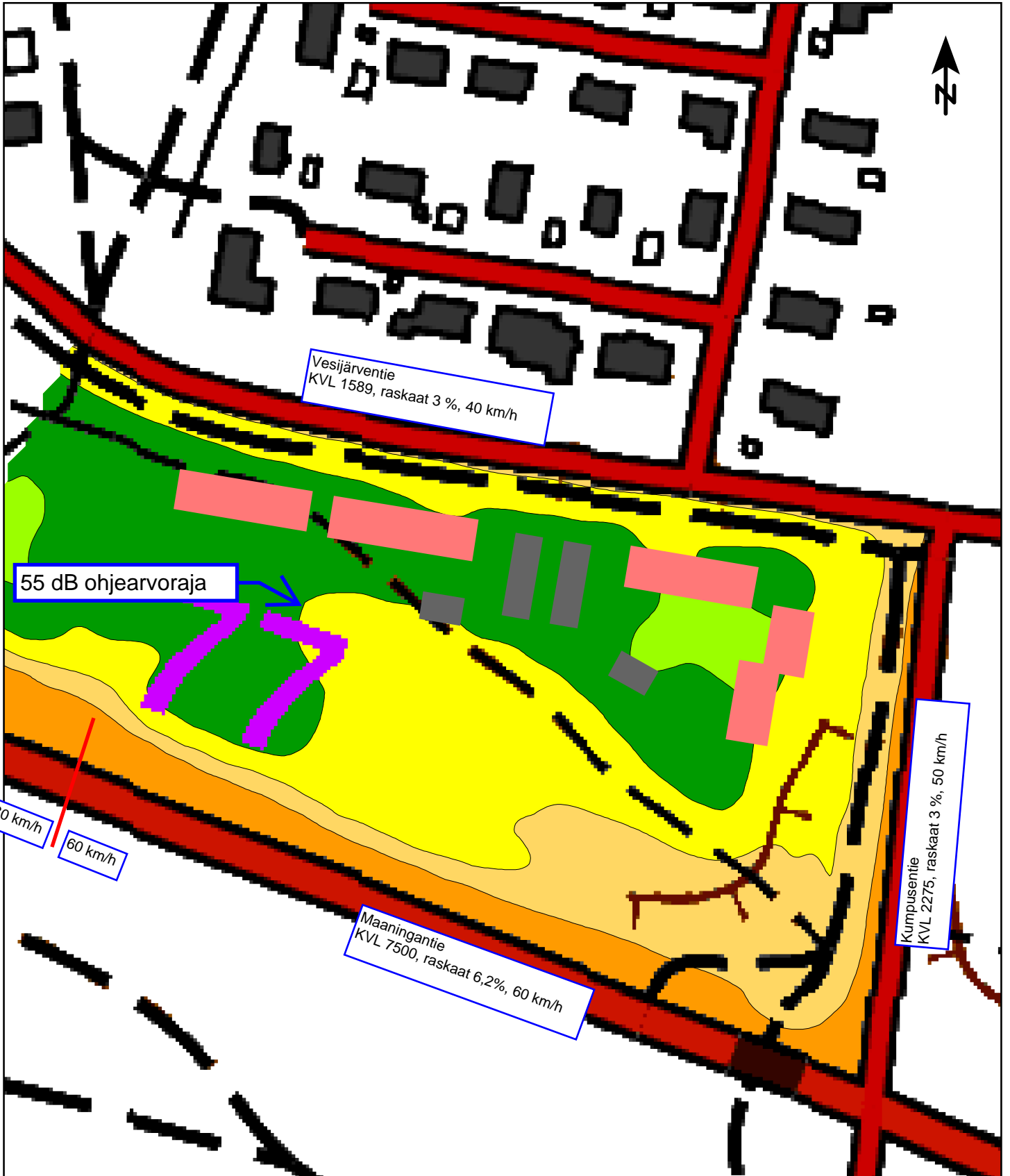




Siilinjärven kunta
 Harjamaen/Vesijärven asuinalue
 Meluselvitys

Yöajan keskiäänitaso ($L_{Aeq, 22-7}$).
 Nykyinen liikenne, suunniteltu rakennuskanta



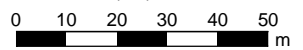


Siilinjärven kunta
Harjamäen/Vesijärven asuinalue
Meluselvitys

Päiväajan keskiäänitaso ($L_{Aeq\ 7-22}$).
Vuoden 2035 ennusteliikenne, suunniteltu rakennuskanta

dB	
65 <	<= 65
60 <	<= 60
55 <	<= 55
50 <	<= 50
45 <	<= 45

Mittakaava (A4) 1:1500



Liite 2.1

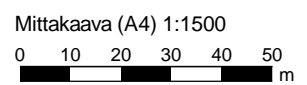
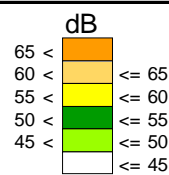
EETO 2.12.2021

RAMBOLL



Siilinjärven kunta
 Harjamaen/Vesijärven asuinalue
 Meluselvitys

Yöajan keskiäänitaso ($L_{Aeq 22-7}$).
 Vuoden 2035 ennusteliikenne, suunniteltu rakennuskanta



Liite 2.2

EETO 2.12.2021

