

OPAS HELSINKILÄISEN ASUNNOTTOMAN NUOREN AUTTAMISEEN

Haasteita ja ratkaisuehdotuksia asunnottoman nuoren auttamiseksi ja käytännön työn tueksi

C70





JOHDANTO

Tämä opas on syntynyt Nuoli-hankkeen ja nuorille kohdennetun SAVE-hanketyön keväällä 2021 yhteistyössä järjestämien Nuorten asunnottomuustyöpajojen tuloksena.

Stadin asunnottomuuden vähentämisen ja ennaltaehkäisyn SAVE-hanke on Helsingin kaupungin ja Sosiaali- ja terveysministeriön rahoittama asunnottomuutta vähentävien sosiaali- ja terveyspalvelujen kehittämishanke (2020–2022). Hankkeessa tavoitteena on kehittää asunnottomille ja asunnottomuusuhan alla oleville 18–29-vuotiaille nuorille jalkautuva ja monialainen työmalli sekä laajentaa asumisneuvontaa.

NUOLI - nuorten kohtaamis- ja tukipiste on STEA:n rahoittama Sininauhasäätiön ja Vailla vaki-naista asuntoa ry:n kolmivuotinen kumppanuushanke (2019–2021). Nuoli nuorten kohtaamis- ja tukipiste on tarkoitettu asunnottomille ja vakavan asunnottomuusuhan alla oleville nuorille. Nuolen kohderyhmänä ovat 16–29-vuotiaat asunnottomat, päihteitä käyttävät nuoret, joilla on mielenterveyden kanssa haasteita ja jotka oireilevat rikoksilla. Nuolessa voi asioida anonyymisti ilman kunta-rajvoja, myös päihtyneenä.

Nuorten asunnottomuustyöpajoja järjestettiin kolme ja niihin osallistui yli 40 asunnottomien nuorten kanssa

toimivaa kunta-, valtio- ja järjestötoimijaa. Työpajoissa tavoitteena oli löytää keinoja asunnottomien nuorten auttamiseksi. Työpajoissa ratkoimme kolmen eri asunnottoman nuoren kuvitteellisia, mutta todellisuutta mukailevia elämäntilanteita.

Tällaisia haastavia elämäntilanteita olivat esimerkiksi asunnottoman ja päihteitä käyttävän Jennan mahdollinen raskaus ja väkivallan uhka parisuhteessa. Toisena esimerkkinä oli päihteitä käyttävän ja tuttujen luona yöpyvän Henkan hoitamaton diabetes, rahattomuus, pankkikortin ja henkilöllisyystodistuksen puuttuminen. Kolmantena esimerkkinä oli päihteitä käyttävän Santerin hoitamaton psykiatrinen sairaus ja katuasunnottomuus.

Tähän oppaaseen on koottu työpajoihin osallistuneiden toimijoiden esittämiä ratkaisuehdotuksia asunnottomien nuorten auttamiseksi teemoittain. Lisäksi teemoittain käsiteltäviin kokonaisuuksiin ja palveluihin on lisätty internetlinkkejä, mistä työntekijät löytävät aiheesta lisää tietoa. Toivomme, että oppaasta on konkreettista hyötyä asunnottomien nuorten kanssa työskenteleville. Lisäksi opas sopii esimerkiksi perehdytysmateriaaliksi uusille työntekijöille, joille palvelujärjestelmä, viranomaiset sekä muut auttajatahot eivät ole entuudestaan tuttuja.

Sisällys

Johdanto	3
Työpajoissa esille nousseita yleisiä huomioita ja ehdotuksia:	6
Palvelujärjestelmään kohdistuvia parannusehdotuksia	7
Toimeentulotuki ja sosiaalityö	8
Haaste: Akuutti taloudellisen tuen ja ruoan tarve sekä palvelut virka-ajan ulkopuolella.....	8
Toimeentulotuen hakeminen	8
Kelan erityispalvelut.....	9
Sosiaalipäivystys	9
Kriisipäivystys	9
Haaste: Sosiaalityön palveluiden ulkopuolella	10
Sosiaalityö.....	10
Kuntalaisuus.....	11
Asuminen	12
Haaste: Akuutti yösijan ja hätmajoituksen tarve	12
Hätä- ja tilapäismajoitus.....	12
Matalan kynnyksen päiväkeskukset	14
Haaste: Pysyvän ratkaisun löytäminen asumistilanteeseen	15
Tuettu asuminen.....	15
Muita ratkaisuja asumistilanteeseen	16
Kuntakohtaiset asumismenojen rajat	16
Vuokravakuus	17

Terveydentila	18
Haaste: Akuutti somaattinen sairaanhoitoa vaativa tilanne	18
Haaste: Hoitamaton somaattinen sairaus ja kiireetön hoito	19
Haaste: Psykiatrisen hoidon tarve	20
Haaste: Raskaus	21
Jos nuori haluaa pitää lapsen	22
Jos nuori ei halua pitää lasta	23
Haaste: Seksuaalinen kaltoinkohtelu ja vastikkeellinen seksi	24
Vinkkejä puheeksi ottamiseen	24
Jos nuori on raiskattu tai yritetty raiskata.....	25
Jos nuori myy seksipalveluita tai hänellä on vastikkeellista seksiä.....	25
Päihteiden käyttö.....	26
Haaste: Hoidon ulkopuolella oleminen ja akuutin päihdevieroituksen tarve	26
Haittoja vähentävä työ	26
Päihdevieroitus	26
Haaste: Pidemmän päihdehoidon ja –kuntoutuksen tarve	27
Päihdekuntoutus	27
Rikosoikeudelliset asiat	28
Haaste: Tulossa oleva oikeudenkäynti ja vankeusaikaan / vapautumiseen valmistautuminen	28
Rikosseuraamuslaitos (RISE)	28
Yhdyskuntaseuraamukset	28
Haaste: Väkivallanuhka parisuhteessa tai kadulla	30
Ongelmat palvelujen toteutumisessa	32
Potilas- ja sosiaaliasiamies	32
Eduskunnan oikeusasiamies	32



Työpajoissa esille nousseita yleisiä huomioita ja ehdotuksia:

- Auttaminen ja tukeminen tapahtuu nuoren omilla ehdoilla ja luvalla.
- Tärkeäksi nähtiin oikea-aikaisesti toimiminen ja vaihtoehtoista kertominen sekä tilan antaminen ja saatavilla oleminen, kun nuori itse kokee tarvitsevansa apua.
- Tiivis yhteydenpito nuoren ja hänen verkostojensa kanssa, jotta kaikki verkostotoimijat tekisivät yhteistyötä nuoren tilanteen selvittämiseksi ja pysyisivät ajan tasalla hänen tilanteesta.
- Traumatietoinen lähestymistapa on tärkeää kaikessa asunnottomuus-työssä.
- Kriisiytynyt tilanne, esimerkiksi raskaus, voi olla nuorelle uusi alku.
- Tärkeintä on luottamus työntekijöihin.

Palvelujärjestelmään kohdistuvia parannusehdotuksia:

- Nuoriin kohdistuvia palveluita koettiin olevan liian vähän tai niihin on vaikeaa päästä:
 - Ennaltaehkäiseviä ja matalan kynnyksen palveluja tulisi olla enemmän, jotta nuoren tilanteisiin voitaisiin puuttua ajoissa.
 - Nuorten psykiatria- ja päihdepalveluja tulisi lisäresursoida myös perusterveydenhuollossa.
 - Päihteiden käyttäjän tulisi päästä psykiatrian palveluihin helpommin.
 - Yhtenä ratkaisuvaihtoehtona nähtiin nuorten sosiaali- ja terveyspalvelujen keskittäminen ns. saman katon alle.

TOIMEENTULOTUKI JA SOSIAALITYÖ

Haaste

Akuutti taloudellisen tuen ja ruoan tarve sekä palvelut virka-ajan ulkopuolella

Ratkaisuehdotuksia

Toimeentulotuen hakeminen

Yhteys Kelaan ja kiireellisen toimeentulotuen hakemus vireille, esimerkiksi maksusitoumus henkilökorttiin (kriisitilanteen vuoksi väliaikainen) ja valokuvaan sekä lääkkeisiin ja elintarvikkeisiin nuoren tarpeen mukaan.

- www.kela.fi/yhteistyokumppanit-toimeentulotuki
- Nuorelta selvitetään minne päätökset ja maksusitoumukset toimitetaan.

Jos nuorella ei ole pankkikorttia voidaan nuorelle tilata ns. **prepaid-kortti**

- www.kela.fi/-/prepaid-kortit-korvaavat-maksusoitukset

Kelasta on mahdollisuus selvittää oikeus **takautuvaan toimeentulotukeen**.

Kelasta voidaan pyytää siirtämään hakemus sosiaalitoimeen koskien **täydentävää tai ehkäisevää toimeentulotukea**.

Kiireettömät maksusitoumukset, esim. silmälaseihin tai lääkkeisiin haetaan, Kelasta.

Kelasta voidaan tehdä ilmoitus sosiaalityön tarpeesta kuntaan.

- Ilmoituksen voi tehdä ilman suostumusta, jos sitä ei voida saada ja katsotaan ettei nuori pysty vastaamaan omasta

huolenpidostaan, terveydestään tai turvallisuudestaan.

Täydentävä ja ehkäisevä toimeentulotuki haetaan sosiaalitoimesta.

Kiireellisen toimeentulotuen hakeminen ei edellytä perustoimeentulotukipäätöksen voimassaoloa.

Kiireellisissä tapauksissa soitto sosiaalitoimeen saattaa olla riittävä ja tilanne hoituu sosiaalitoimen kautta (esim. akuutti ruoan tai lääkkeiden tarve).

Akuutissa tilanteessa sosiaalityöntekijä voi jättää suullisen toimeentulotukihakemuksen Kelaan, jos nuorella ei esim. ole puhelinta.
www.hel.fi/helsinki/fi/sosiaali-ja-terveyspalvelut/sosiaalinen-tuki-ja-toimeentulo/sosiaalityo/nuoret/

Kela-asioiden käsittelyä voidaan kiirehtiä niin, että asiakas on itse puhelimitse yhteydessä Kelaan tai muu viranomaiskiirehtii käsittelyä Kelan viranomaislinjalle soittamalla. (Viranomaislinja 020 692 235 palvelee ma-pe klo 9–15).

Kelan erityispalvelut

Kelassa on henkilökohtainen palvelu erityistä tukea tarvitseville asiakkaille. Erityispalvelussa asiakas saa Kelasta oman yhteyshenkilön. Yhteyshenkilö pitää asiakkaaseen yhteyttä ja auttaa häntä saamaan Kela-asiat kuntoon.
<https://www.kela.fi/yhteistyokumppanit-asiakaspalvelu-erityispalvelut>

Sosiaalipäivystys

Sosiaalipäivystys arvioi välttämättömän ja kiireellisen sosiaalipalvelujen tarpeen joka päivä virka-ajan ulkopuolella puh. 020 696 006.

Ks. tarkemmin:

www.hel.fi/helsinki/fi/sosiaali-ja-terveyspalvelut/terveyspalvelut/paivystys/sokri-paivystys/

Kriisipäivystys

Kriisipäivystys tarjoaa akuuttia kriisipuhelinta, neuvontaa ja ohjausta äkillisissä kriisitilanteissa. Puh. 09 3104 4222 joka päivä ympäri vuorokauden.

www.hel.fi/helsinki/fi/sosiaali-ja-terveyspalvelut/terveyspalvelut/paivystys/sokri-paivystys/

Haaste

Sosiaalityön palveluiden ulkopuolella

Ratkaisuehdotuksia

Sosiaalityö

Nuoren luvalla voi olla yhteydessä nuorten sosiaalityöhön, missä nuorella on oikeus sosiaalihuoltolakiin perustuvaan **palvelutarpeen arvioon**. Sosiaalityöstä nuori saa tukea ja apua asumiseen, koulutukseen, työhön/työttömyyteen, terveyteen ja sosiaaliin suhteisiin liittyvissä asioissa.

- Nuorten sosiaalityö:
www.hel.fi/nuoret/fi/ihmissuhteet/apua-tukea-sosiaalityosta/nuorten-sosiaalityo/
- **Vaihtoehtoisesti nuorella voi olla lastensuojelun jälkihuollon asiakkuus** (tai oikeus jälkihuoltoon) 25-ikävuoteen saakka, missä hänellä on tukena sosiaalityöntekijä ja jälkihuollon ohjaaja. www.hel.fi/sote/toimipisteet-fi/aakkosittain/lastensuojelu/sosiaalityo/jalkihuolto/jalkihuollon-sosiaalityo

Mikäli nuoren tilanne aiheuttaa erityistä huolta voidaan hänen tilanteestaan tehdä sosiaalitoimeen erillinen **ilmoitus sosiaalihuollon tarpeesta**.

- www.hel.fi/helsinki/fi/sosiaali-ja-terveyspalvelut/sosiaalinen-tuki-ja-toimeentulo/sosiaalityo/yhteydenotto-tai-ilmoitus-sosiaalihuollon-tarpeesta

Ilmoituksen voi tehdä ilman suostumusta, jos sellaista ei voida saada ja katsotaan, ettei nuori pysty vastaamaan omasta huolenpidostaan, terveydestään tai turvallisuudestaan.

Kuntalaisuus

Jos nuori on vastikään vaihtanut **kuntalaisuutta**, voidaan nuoren kanssa ottaa yhteys Digi- ja väestötietovirastoon (DVV) puhelimitse ja tehdä lisäselvitys nuoren tilanteesta, jolloin kuntalaisuuden vaihto saadaan nopeammin näkyviin järjestelmiin ja nuoren on mahdollista saada kunnan palveluita

- www.dvv.fi/henkiloasiakkaiden-asiakaspalvelu

Tällaisessa tilanteessa sosiaalitoimesta voisi tarvittaessa tehdä yhteydenoton aikaisempaan kotikuntaan.



Kuva: Janne Toivoniemi

ASUMINEN

Haaste

Akuutti yösijan ja hätämajoituksen tarve

Ratkaisuehdotuksia

Hätä- ja tilapäismajoitus

Akuutissa yösijan tarpeessa olevan nuoren kanssa keskustellaan hätä- ja tilapäismajoituksesta, jonne hänet voidaan tarvittaessa ohjata tai saattaa.

- **Hietaniemenkadun palvelukeskus**, paikkavaraus paikan päällä tai soittamalla klo 9–16. Hätämajoitus on auki klo 17–09, os. Hietaniemenkatu 5b, 00100 (sisään Lapuankadun puolelta) p. 09 310 46628. Palvelukeskuksen kautta pääsee myös Inarintien päihteettömään hätämajoitukseen ja Alppikulman hätämajoitukseen.
www.hel.fi/helsinki/fi/sosiaali-ja-terveyspalvelut/sosiaalinen-tuki-ja-toimeentulo/asunnottomien-tuet-japalvelut/palvelukeskukset/palvelukeskus

- **Nuoli** klo 21–13, os. Mäkelänkatu 50, 00510 Helsinki (sisäänkäynti Nokiankujan puolelta) p. 044 354 1119. www.nuolitukipiste.fi
- **Nuorten turvatalo**, tilapäistä majoitusta esim. päihteettömille nuorille joka päivä klo 17–10, os. Uudenmaankatu 32 A, 00120 Helsinki p. 09 622 4322. www.punainenristi.fi/globalassets/6.-tyomme--paasivu/nuorten-turvatalot/ammattilaisille/tilapaista_majoitusta.pdf
- **Yökeskus Kalkkers** toimii matalan kynnyksen kriisipisteenä kaikille asunnottomille. Aukioloajat: ma-su 22–06 (talvikaudella). Osoite: Ratamestarinkatu 6, Itä-Pasila. vvary.fi/yokeskus-kalkkers/
- **Paperittomien ja Euroopan liikkuvanväestön hätämajoitus.** Hakeutuminen maahanmuuttoyksikön kautta. Kalasataman terveys- ja hyvinvointikeskus Työpajankatu 14 A, ma-pe klo 9–16. Kiireellisissä tilanteissa iltaisin tai viikonloppuisin vapaita majoituspaikkoja voi tiedustella suoraan os. Inarintie 8 klo 20 jälkeen. Euroopan liikkuva väestö voi hakeutua suoraan Inarintielle klo 17 alkaen. www.hel.fi/helsinki/fi/kaupunki-ja-hallinto/hallinto/palvelut/palvelukuvaus?id=7471

Nuori voidaan myös ilmoittaa **Pelastusarmeijan Castreninkadun tilapäismajoituksen jonoon** Hieta-niemen palvelukeskuksen sosiaali-ohjaajien kautta. p. 09 310 42997 tai p. 09 310 24371.



Matalan kynnyksen päiväkeskukset

- **Illusiassa** voi huolehtia perustarpeistaan. Tarjolla on aamupalaa sekä mahdollisuus peseytymiseen ja pyykinpesuun. Päivälepohuoneessa voi rauhassa nukkua Illusian aukioloaikoina. Tavaraita voi säilyttää lukollisissa lokeroissa ja lisäksi on kaksi asiakastietokonetta joilla voi asioida verkossa
- **Vepassa** voi levähtää, viettää aikaa, syödä lämpimän aterian, kertoa ongelmistaan ja saada tukea sopiviin palveluihin hakeutumisessa. Vepassa tarjotaan kerran päivässä lämmin ruoka, ja kahvia, teetä ja leipää on saatavilla. Kävijöiden käytössä on tietokone ja puhelinta on mahdollista käyttää asioidensa hoitamiseen.

Kuva: Sofia Eskola

Haaste

Pysyvän ratkaisun löytäminen asumistilanteeseen

Ratkaisuehdotuksia

Tuettu asuminen

Pysyvän asumisratkaisun löytämiseksi nuorelle voidaan varata aika tuetun asumisen tarpeen arvioon Asumisen tukeen (os. Toinen linja 4h, 00530 Helsinki) www.hel.fi/helsinki/fi/sosiaali-ja-terveyspalvelut/sosiaalinen-tuki-ja-toimeentulo/asunnottomien-tuet-ja-palvelut/astu/

Neuvontanumero ma, ke, pe klo 9–11
p. 09 310 22530.

Nuorten, 18–29-vuotiaiden sijoitustyö:

- **Asiakkaat A–K** sosiaalityöntekijä p. 09 310 34635
- **Asiakkaat L–Ö** sosiaalityöntekijä p. 09 310 43585

Jos nuori pääsee arvion jälkeen **tuettuun asumisen jonoon**, hän ohjautuu jatkossa **nuorten jonotyön** sosiaali-ohjaajien ja sairaanhoitajien tuen ja avun piiriin. Palveluohjaus, saattaminen ja rinnalla kulkeminen ovat osa nuorten jonotyön palveluita. Jonotyöllä on myös mahdollisuus saattaa nuori päihdepalveluihin, jota kautta asumistilanne voi ratketa (ks. alla).

Tuettuun **asumisen jonotilanteen selvittely** sas-sijoittajilta: p. 09 310 74065 tai 09 310 43142

Asumisen tukeen ohjaamisen lisäksi nuori olisi hyvä ohjata nuorten sosiaalityön asiakkuuteen (ks. Muita ratkaisuja asumistilanteeseen).

Muita ratkaisuja asumistilanteeseen

Jos nuori on autettavissa kevyemmällä tuella ja asutettavissa muilla keinoin, hän saa apua asunnon hakuun nuorten sosiaalityöstä (www.hel.fi/helsinki/fi/sosiaali-ja-terveyspalvelut/sosiaalinen-tuki-ja-toimeentulo/sosiaalityo/nuoret/)

- Nuorten sosiaalityössä voidaan kartoittaa mahdollisuutta hakea nuorelle tilapäisasumista.

Lisäksi **Asumisneuvonta** ja **Ohjaamo** auttavat nuoria asunnon haussa:

- **Asumisneuvonta:**
www.hel.fi/helsinki/fi/sosiaali-ja-terveyspalvelut/sosiaalinen-tuki-ja-toimeentulo/sosiaalityo/asumisneuvonta/
- **Ohjaamo:**
ohjaamo.hel.fi

Jos asunnottomalla nuorella on taustalla **vuokravelkoja ja/tai vuokra-velkaantumiseen** liittyvä häättö, olisi vuokravelkatilanteeseen hyvä pureutua esimerkiksi selvittämällä nuorten velkatilanne vuokranantajalta tai ulosotosta (jos velka on ulosotossa).

- asiointi.oikeus.fi

Kuntakohtaiset asumismenojen rajat

Asuntoa hakiessa kannattaa ottaa huomioon Kelan kohtuullisena pitämien asumismenojen kuntakohtaiset rajat.

www.kela.fi/documents/10180/0/Toimeentulotuen_asumismenojen_rajat_2021_suomi.pdf/13f05d9c-7549-4c68-8625-6e9087e4a667

- Mikäli löydetyn asunnon vuokra ylittää Kelan kohtuullisena pitämät rajat, voi sosiaalitoimesta selvittää mahdollisuutta saada puolto-
lausunto vuokran huomioimiseksi kokonaisuudessaan.

Vuokravakuus

Kun Kelasta haetaan vuokravakuutta, tulee toimittaa perustoimeentulotuen hakemuksen ja liitteiden lisäksi **asuntotarjous (tai vuokrasopimus) ja vuokravakuushakemus.**

Mikäli ei ole selvitetty etukäteen, käykö vuokranantajalle maksusitoumus, niin nuori voi valtuuttaa Kelan olemaan yhteydessä tarvittaessa vuokranantajaan.

Kela voi nuoren valtuutuksella välittää vuokravakuuden suoraan

vuokranantajalle postitse tai suojatulla sähköpostilla.

- Mikäli nuori toimittaa vuokravakuuden itse vuokranantajalle, olisi myös hyvä kertoa, mistä toimistolta voi hakea vuokravakuusmaksusitoumuksen.

Kela-asioiden käsittelyä voidaan kiirehtiä niin, että nuori on itse puhelimitse yhteydessä Kelaan tai muu viranomainen kiirehtii käsittelyä Kelan viranomaislinjalle soittamalla (p. 020 692 235 ma-pe klo 9–15).



Kuva: Janne Toivoniemi

TERVEYDENTILA

Haaste

Akuutti somaattinen sairaanhoitoa vaativa tilanne

Ratkaisuehdotuksia

Akuutti somaattinen sairaanhoito

Hätätilanteessa soita aina 112!

Päivystysapu palvelee ympäri vuorokauden p. 116 117, jos mahdollista soita ennen päivystykseen hakeutumista.

Samaan aikaan tulee keskittyä nuoren **terveyden turvaamiseen:**

- Annetaan ravintoa ja nesteytystä akuutisti (esim. hoitamaton diabetes).
- Tarkistetaan tilanne esim. milloin on viimeksi mitannut verensokerit, onko nuorella tarvittavat hoitotarvikkeet, lääkkeet/reseptit/maksusitoumus/Kela-kortti.

Jos tilanne ei ole niin akuutti nuori voidaan saattaa terveysaseman päivystykseen.

www.hel.fi/helsinki/fi/sosiaali-ja-terveyspalvelut/terveyspalvelut/paivystys/

Kiireellisen hammashoidon ajanvaraus ma-pe klo 7–14, puh: 09 310 51400.

Päivystysajanvaraus ma-pe klo 14–21 sekä viikonloppuisin ja arkipyhinä klo 8–21, puh. 09 471 71110.

Jos epäilynä on myrkytystilanne, voi soittaa **Myrkytystietokeskukseen** p. 0800 147 111 (maksuton, auki ympäri vuorokauden).

Haaste

Hoitamaton somaattinen sairaus ja kiireetön hoito

Ratkaisuehdotuksia

Ei akuutti / hoitamaton perussairaus

Selvitetään aiempi hoitokontakti ja otetaan yhteyttä terveydenhuoltoon sairaudenhoitoa ja reseptiä varten.

www.hel.fi/helsinki/fi/sosiaali-ja-terveyspalvelut/terveyspalvelut/terveysasemat/terveysasemien-yhteystiedot/

Kiireetön hammashoito: Ajanvaraus puhelimitse p. 09 310 51400 (ma–to klo 7–18, pe klo 7–15) ja chatissa (ma–pe klo 8–15).

www.hel.fi/helsinki/fi/sosiaali-ja-terveyspalvelut/terveyspalvelut/hammashoito/ajanvaraus/

Jatkohoidosta/seurannasta (esim. verensokerin mittauksista ja seurannasta) on hyvä sopia hoitotahon kanssa.

Nuori voi saada kontaktin terveydenhuoltoon myös sosiaalityön kautta (terveys- ja hyvinvointikeskus -malli).

Nuori voidaan saattaa **matalan-kynnyksen terveyspalvelupisteeseen.**

- **Symppikset**

www.hel.fi/helsinki/fi/sosiaali-ja-terveyspalvelut/mielenterveys-ja-paihdepalvelut/paihdepalvelut/paivatoiminta/symppikset/

- **Hietaniemenkadun palvelukeskuksen terveyspalvelut**

www.hel.fi/Helsinki/fi/sosiaali-ja-terveyspalvelut/sosiaalinen-tuki-ja-toimeentulo/asunnottomien-tuet-ja-palvelut/palvelukeskukset/palvelut

Haaste

Psykiatrisen hoidon tarve

Ratkaisuehdotuksia

Hätätilanteessa soita aina 112.

Päivystysapu palvelee ympäri vuorokauden p. 116 117, jos mahdollista soita ennen päivystykseen hakeutumista.

Nuori voidaan ohjata psykiatrisen hoidon piiriin tai saattaa hänet.

- Ensisijaisesti terveysasema.
www.hel.fi/helsinki/fi/sosiaali-ja-terveyspalvelut/mielenterveys-ja-paihdepalvelut/psykiatriset-palvelut/
- Kiireellisissä vakavissa aikuisten psykiatrisissa ongelmatilanteissa apua saa myös psykiatrian poliklinikoiden akuuttityöryhmistä tai päivystyksestä.
www.hel.fi/helsinki/fi/kaupunki-ja-hallinto/hallinto/palvelut/palvelukuvaus?id=7438

- Jos tilanne ei ole akuutti nuori voi saada tarvittaessa terveysaseman lääkärin läheteen psykiatrian poliklinikalle.

www.hel.fi/helsinki/fi/sosiaali-ja-terveyspalvelut/mielenterveys-ja-paihdepalvelut/psykiatriset-palvelut/poliklinikat/

Jos tiedossa on, että nuorella on ollut aikaisempi asiakkuus psykiatrian poliklinikalle, varmista ensin onko hoitokontakti lopetettu vai kenties vielä voimassa.

Nuorisoasemat tarjoavat matalalla kynnyksellä palveluita 13–23-vuotiaille mielenterveyden häiriöillä oireileville nuorille ja heidän läheisilleen .
www.hel.fi/helsinki/fi/sosiaali-ja-terveyspalvelut/mielenterveys-ja-paihdepalvelut/paihdepalvelut/nuorisoasema



Jos nuori alkaa oireilla psyykkisesti (esim. väkivaltaisesti) ja häntä on vaikea saada hoidon piiriin HUS:in Eri-tyishoidon poliklinikkaa voi konsultoida. EH-pkl:n työntekijät pystyvät mahdollisuuksiensa mukaan osallistumaan tapaamiselle.

www.hel.fi/helsinki/fi/sosiaali-ja-terveyspalvelut/mielenterveys-ja-paihdepalvelut/psykiatriset-palvelut/avohoido-muut/erityishoidon-pkl

Haaste

Raskaus

Ratkaisuehdotuksia

Jos asunnoton ja päihteitä käyttävä nuori kertoo olevansa raskaana, **mahdollinen raskaus tulisi ensin todentaa.**

- Nuorella on mahdollisuus tehdä maksuttomasti raskaustesti Hietaniemen palvelukeskuksessa tai Sympiksissä (ks. linkit edellä).
- Myös jalkautuvat hankkeet;

A-klinikkasäätiön

Katuklinikka (a-klinikkasaatio.fi/loyda-apua/katuklinikka) ja

Diakonissalaitoksen

Tukialus (www.hdl.fi/blog/tukialushanke) voivat olla tukena raskauden todentamisessa.

Raskauden todentamisen jälkeinen tuki ja apu riippuvat nuoren omasta päätöksestä.

Jos nuori haluaa pitää lapsen

Päihteitä käyttävä ohjataan esim. neuvolaan tai terveysasemalle, mistä tehdään lähete HUS / Naistenklinikan HAL-poliklinikalle (huume-, alkoholi-, lääkepoliklinikka). HAL-poliklinikat ovat lähetteellä toimivia erityisäitiyspoliklinikoita päihteitä käyttäville raskaana oleville. Myös Symppiksestä voidaan tehdä lähete HAL-polille.

HAL-poliklinikalla selvitetään naisen kokonaistilanne päihteiden käytön, sosiaalisen ja terveydellisen tilan suhteen ja hänet/pariskunta ohjataan tarvittaessa päihdekuntoutukseen.

Neuvolakontakti on tärkeä käynnistää, sillä itse raskauden seuranta tapahtuu neuvolassa.

Nuoren tilanteesta tehdään joko hänen luvallaan ilmoitus sosiaalitoimeen tai ennakkollinen lastensuojeluilmoitus.

thl.fi/fi/web/lastensuojelun-kasikirja/tyoprosessi/lastensuojeluilmoitus-ja-lastensuojeluasian-vireilletulo/ennakollinen-lastensuojeluilmoitus

Raskaana olevalla henkilöllä on oikeus saada välittömästi riittävät päihteettömyyttä tukevat sosiaali-palvelut. Kyseessä on niin sanottu subjektiivinen oikeus. Se velvoittaa kuntaa toimimaan heti kun se saa tiedon raskaana olevasta henkilöstä, joka on huolissaan omasta päihteidenkäytöstään.

Nuoren/pariskunnan aluesosiaali-toimen tai jälkihuollon omatyöntekijä voi järjestää raskaana olevan asuminen esim. Tilapäiseen asumiseen tai Ensikotiin

www.helsinginensikoti.fi/

Ensikoti Ry:n avopalveluyksikkö Pesässä tehdään etsivää ja matalan kynnyksen työtä raskaana olevien päihteidenkäyttäjien parissa.

www.helsinginensikoti.fi/autamme/hoidolliset-avopalvelut/pida-kiinni-avopalveluyksikot-pesa-ja-esmiina/

Lastensuojelun asiakkuus ei käynnisty lapsen syntymän jälkeen automaattisesti, mutta jos nuori ei irrottaudu päihteistä / on asunnoton, asiakkuus käynnistyy ja lapsen oikeus turvalliseen kehitykseen ja kasvuympäristöön pyritään takaamaan ottamalla hänet heti syntymän jälkeen huostaan.

thl.fi/fi/web/lastensuojelun-kasikirja/tyoprosessi/mita-on-lastensuojelu

Jos nuori ei halua pitää lasta

Nuori ohjataan terveysasemalle, mistä hän saa lähetteen raskaudenkeskeytykseen.

Raskauden keskeyttämisen yhteydessä olisi hyvä käydä keskustelu raskauden ehkäisystä jatkossa ja ohjata nuori Kalasataman keskitettyyn ehkäisyneuvolaan.

www.hel.fi/sote/toimipisteet-fi/aakkosittain/kalasataman-thk/ehkaisyneuvonta



Kuva: Janne Toivoniemi

Haaste

Seksuaalinen kaltoinkohtelu ja vastikkeellinen seksi

Seksuaalisella kaltoinkohtelulla tarkoitetaan kaikkia seksuaalista itsemääräämisoikeutta loukkaavia tekoja ja tilanteita. Seksuaalista kaltoinkohtelua on mm. häirintä, ahdistelu, seksuaaliseen tekoon pakottaminen tai painostaminen ja raiskaus.

Seksuaalista kaltoinkohtelua voi kohdata kuka tahansa. Päihteitä aktiivisesti käyttävillä naisilla, asunnottomilla sekä seksuaali-, sukupuoli- ja muihin vähemmistöihin kuuluvilla on muuta väestöä korkeampi riski kohdata seksuaalista kaltoinkohtelua. Seksuaalinen kaltoinkohtelu ei aina täytä seksuaalirikoksen tunnusmerkkejä.

Vastikkeellisen seksin termillä kuvataan tilanteita, joissa seksi toimii vaihtokaupan välineenä esimerkiksi päihteisiin, ruokaan, rahaan tai yösiijaan. Vastikkeellinen seksi on päihde- maailmassa hyvin yleinen ilmiö ja monille päihteiden aktiivikäyttäjille selviytymiskeino arjessa.

Ratkaisuehdotuksia

Jos epäilet nuoren kohdanneen seksuaalista kaltoinkohtelua, esimerkiksi raiskauksen, tai vastikkeellista seksiä, kuten saaneen yösiijan seksiä vastaan, kysy niistä suoraan nuorelta myötätuntoisesti kahdenkeskeisessä ja turvallisessa tilassa.

Vinkkejä puheeksi ottamiseen

- Oletko ollut seksuaalisissa tilanteissa, jotka aiheuttavat epämukavaa oloa tai pelkoa?
- Oletko joutunut tekemään seksin aikana jotain, mitä et ole halunnut?
- Onko sinulla ollut seksiä, jossa sinua on satutettu? Milloin se tapahtui?
- Oletko ollut tilanteessa, jossa olet joutunut vaihtamaan seksiä esim. yöpaikkaan, päihteisiin tai rahaan?
- Minulla on herännyt hyvinvoinnistani huoli, koska... haluatko puhua siitä?

- Kiitos, että kerroit.
- Sinä et ole tehnyt mitään väärää, tapahtunut ei ole sinun syyksi.

Jos nuori on raiskattu tai yritetty raiskata:

- Jos tilanne on akuutti tai raiskaus on juuri tapahtunut, soita heti hätänumeroon 112.
- Jos tilanteesta on kulunut aikaa pyydä nuorta tekemään asiasta rikosilmoitus mahdollisimman pian.

Seri-tukikeskus palvelee 24/7 seksuaaliväkivaltaa kokeneita, hakeutuminen ei edellytä rikosilmoituksen tekemistä. Päivystyspuhelin 040 701 8446, os. Haartmaninkatu 2, k-porras, 1.kerros.

Raiskauskriisikeskus Tukinainen tarjoaa kriisitukea, oikeudellisia palveluita ja seksuaalineuvontaa.

- **Kriisipäivystys** ma-to klo 9–15, viikonloppuna ja pyhinä sekä niiden aattona klo 15–21, ei perjantaisin. p. 0800-97899
- **Juristipäivystys** ma-to klo 13–16, p.0800-97895

Jos nuori myy seksipalveluita tai hänellä on vastikkeellista seksiä

Pro-tukipiste ry tarjoaa matalan kynnyksen tukea, neuvontaa ja terveyspalveluita sekä yhteisöllistä toimintaa. Toiminta on tarkoitettu kaikille ihmisille, jotka tekevät seksi- tai erotiikka-alan työtä, tarjoavat vastikkeellista seksiä tai ovat joutuneet ihmiskaupparikoksen uhriksi.

- Urho Kekkosen katu 4-6 B,
5. krs 00100 Helsinki
p. 040 650 3705
protukipiste.fi

Jos nuori on kohdannut seksuaalista kaltoinkohtelua tai vastikkeellista seksiä ja haluat konsultoida ammattilaista nuoren tukemiseen liittyen:

- Nuorten Exit
p. 0445500600
info@exitry.fi

PÄIHTEIDEN KÄYTTÖ

Haaste

Hoidon ulkopuolella oleminen ja akuutin päihdevieroituksen tarve

Ratkaisuehdotuksia

Haittoja vähentävä työ

Jos nuori ei halua vielä irrottautua päihteenkäytöstä, käytöstä tulisi pyrkiä tekemään mahdollisimman turvallista haittoja vähentävällä työllä.

Päihteitä käyttävälle nuorelle on hyvä kertoa olemassa olevista päihdepalveluista.

Lisäksi nuoren kanssa olisi hyvä käydä keskustelua esimerkiksi siitä mitä päihteitä hän käyttää ja kuinka paljon, kysyä häneltä onko hän halukas vähentämään käyttöä/ lopettamaan päihteen käytön ja toivooko hän tukea tähän.

Päihdevieroitus

Mikäli nuori on halukas vähentämään tai lopettamaan päihteenkäytön tai nuorella on akuutti päihdevieroituksen tarve hänet voidaan saattaa:

- **Päihdeklinikan vastaanotolle ilman ajanvarausta/VIA – vastaanotto:**
www.hel.fi/helsinki/fi/sosiaali-ja-terveyspalvelut/mielenterveys-ja-paihdepalvelut/paihdepalvelut/paihdepalvelut/paihdepoliklinikat/#content
- Matalan kynnyksen päihdepalveluihin eli **Symppikseen** (mm. suonensisäisesti huumausaineita käyttävien sosiaali- ja terveysneuvonta, myös lähetteet päihdevieroitukseen ja korvaushoidon

arviointipoliklinikalle), lääkäri paikalla. **Itis:** parillisten viikkojen tiistait klo 10–15. **Kontula:** parittomien viikkojen tiistait klo 10–15. **Sörkka:** torstaisin klo 10–15.

www.hel.fi/helsinki/fi/sosiaali-ja-terveyspalvelut/mielenterveys-ja-paihdepalvelut/paihdepalvelut/paivatoiminta/sympyikset/

- **Nuorisoasemat** tarjoavat matalalla kynnyksellä palveluita 13–23-vuotiaille päihteidenkäytöllä oireileville nuorille ja heidän läheisilleen.
[www.hel.fi/helsinki/fi/sosiaali-ja-terveyspalvelut/mielenterveys-ja-paihdepalvelut/nuorisoasema/](http://www.hel.fi/helsinki/fi/sosiaali-ja-terveyspalvelut/mielenterveys-ja-paihdepalvelut/paihdepalvelut/nuorisoasema/)
- Apuna ja tukena voivat toimia myös vertaiset.

Haaste

Pidemmän päihdehoidon ja -kuntoutuksen tarve

Ratkaisuehdotuksia

Päihdekuntoutus

Akuutin päihdevieroituksen jälkeen nuorella on myös mahdollisuus hakeutua päihdekuntoutukseen ja siitä edelleen päihdehuollon asumis- palveluihin.

Nuorisoaseman jalkautuvalla työllä on mahdollisuus kotikäynteihin, kun asiakas saa asunnon. Työparina voisi toimia alueen sosiaalityöntekijä tai nuorten jonotyöntekijä.

Kuva: Janne Toivoniemi



RIKOSOIKEUDELLISET ASIAT

Haaste

Tulossa oleva oikeudenkäynti ja vankeusai- kaan/vapautumiseen valmistautuminen

Ratkaisuehdotuksia

Rikosseuraamuslaitos (RISE)

Rikosseuraamuslaitos vastaa vankeusrangaistusten täytäntöönpanon ja vapautumisen valmistelun lisäksi yhdyskuntaseuraamusten täytäntöönpanosta. Suurimmalla osalla nuorista on ensisijaisesti yhdyskuntaseuraamuksia, ennen ehdotonta vankeutta.

Jos nuorella on asiakkuus Rikosseuraamuslaitoksessa ja hän antaa luvan olla yhteydessä Riseen, voi hänen kanssaan yhdessä soittaa sen toimipisteen päivystysnumeroon, missä asiakkuus on.

- Helsingin yhdyskuntaseuraamustoimiston päivystysnumero on 029 56 80052. Vastuualueeseen kuuluu helsinkiläisten yhdyskunta-

seuraamukset sekä siviilistä vankilaan lähtevien sijoittelu

Yhdyskuntaseuraamukset

Nuorten kanssa tehdään työtä yhdyskuntaseuraamusten osalta:

- ehdollisen vankeusrangaistuksen oheen liitettävä valvonta
- yhdyskuntapalvelu
- nuorisorangaistus
- ehdonalaisen vapauden valvonta
- valvontarangaistus

www.rikosseuraamus.fi/fi/index/seuraamukset/yhdyskuntaseuraamukset.html

Tuleva oikeudenkäynti

Jos nuorella on tulossa oikeudenkäynti, jonka ajankohdasta hänellä ei ole tietoa, voidaan ottaa käräjäoikeuteen yhteys ja selvittää oikeudenkäynnin ajankohta.



Nuoren vankeusajan suunnittelu

www.rikosseuraamus.fi/fi/index/tay-tantoonpano/vankeusrangaistuksena-loitus.html

Vapautumisen valmistelu

www.rikosseuraamus.fi/fi/index/tay-tantoonpano/vapautuminen/vapautumisenvalmistelu.html

Haaste

Väkivallanuhka parisuhteessa tai kadulla

Ratkaisuehdotuksia

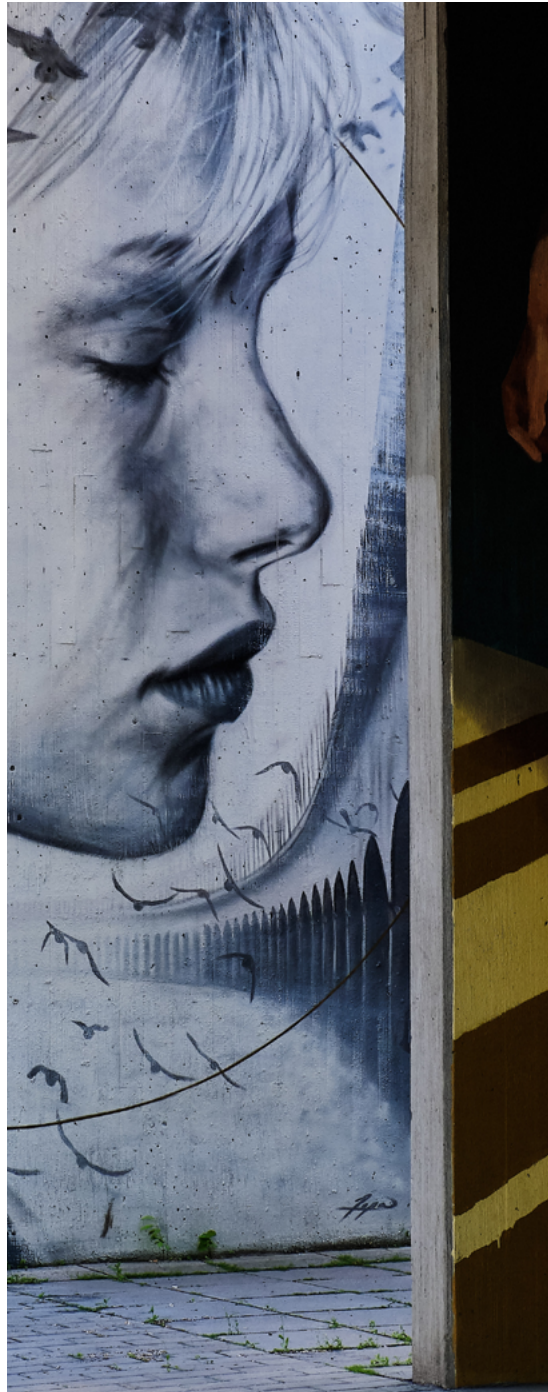
Jos nuori elää väkivaltaisessa parisuhteessa/on väkivallan uhan alla, nuoren kanssa tulisi keskustella tilanteesta ja ohjata nuorta:

- Hakeutumaan akuutissa lähisuhteväkivaltatilanteessa Turvakotiin. www.nollalinja.fi/turvakoti/turvakotien-yhteystiedot/#p%C3%A4%C3%A4kaupungin
- Tekemään poliisille rikosilmoitus väkivallan kohteeksi joutumisesta.
- Olemaan yhteydessä Rikosuhripäivystykseen tarvittaessa. www.riku.fi/yhteystiedot/
- Naiseen kohdistuvassa parisuhteväkivaltatilanteessa esim. nais erityinen työskentelyote ja Tyttöjen talon tarjoama tuki voisi tulla kysymykseen. tyttojentalo.fi/tyttojen-talo
- Naisten linja auttaa väkivaltaa kokeneita naisia, tyttöjä ja heidän läheisiään. naistenlinja.fi/etusivu
- Seri-tukikeskus palvelee 24/7 seksuaaliväkivaltaa kokeneita. Hakeutuminen ei edellytä rikosilmoituksen tekemistä. Päivystyspuhelin 040 701 8446 os. Haartmaninkatu 2, k-porras, 1.kerros.

Lähisuhde- ja väkivaltatilanteisiin osalliset voidaan ohjata esimerkiksi:

- Lähisuhdeväkivaltayksikköön, joka tarjoaa laaja-alaista tukea sekä yksilöille että pariskunnille paakaupunginturvakoti.fi/avoyksikko/
- Lyömätön linja auttaa erityisesti miehiä lähisuhde- ja perheväkivaltatilanteissa. www.miessakit.fi/toimintamuodot/lyomaton-linja/
- Aggredi auttaa kodin ulkopuolisiin väkivaltarikoksiin syyllistyneitä. www.helsinkimissio.fi/aggredi

Kuva: Janne Toivoniemi



ONGELMAT PALVELUJEN TOTEUTUMISESSA

Ratkaisuehdotuksia

Potilas- ja sosiaaliasiamies

Jos nuori on tyytymätön saamaansa palveluun, hoitoon tai kohteluun, tai tarvitsee neuvoja oikeuksistaan sosiaali- ja terveydenhuollossa, voi olla yhteydessä sosiaali- ja potilasasiamieheen.

www.hel.fi/sote/toimipisteet-fi/aakkosittain/asiamiehet/yhteystiedot-ja-tehtavat

Eduskunnan oikeusasiamies

Eduskunnan oikeusasiamiehen puoleen voi kääntyä, kun epäilee, että viranomainen tai virkamies ei ole noudattanut lakia tai täyttänyt velvollisuuksiaan tai jos kantelija epäilee, että perus- ja ihmisoikeudet eivät ole toteutuneet asianmukaisesti.

www.oikeusasiamies.fi/fi/kantelu-oikeusasiamiehelle

Kuva: Janne Toivoniemi







Kuva: Janne Toivoniemi

