



## **EDITAL DE EXPOSIÇÕES GALERIA DE ARTES DO MINAS TÊNIS CLUBE – UNIDADE II**

O Minas Tênis Clube (MTC), por meio da Gerência de Cultura do Minas Tênis Clube (GCLT), torna público o Edital de Exposições Temporárias 2022, com o objetivo de promover e difundir a produção de artes plásticas e visuais. As exposições na Galeria de Arte do Minas II, localizada na entrada da avenida Bandeirantes 2.323, bairro Serra, têm como objetivos principais promover e divulgar as diversas manifestações nas artes visuais, estimular a criatividade e oferecer ao público, artistas e estudiosos, elementos para conhecer e participar da produção artística, erudita e popular de artistas de Minas Gerais, do Brasil e do exterior, visando sempre contribuir para a formação da cultura do cidadão.

Artistas interessados em participar do calendário de Exposições da Galerias do Minas II em 2022 deverão enviar para o e-mail: [galeria.m2@minastc.com.br](mailto:galeria.m2@minastc.com.br), a proposta de exposição, entre os dias 1º e 31 de dezembro de 2021.

Nos termos previstos no Art. 393 do Código Civil constitui motivo de força maior a ocorrência de Pandemia de doenças como COVID-19 e outras, que venha a afetar a localidade e impedir a realização dos serviços. Neste caso, o formato das exposições poderá sofrer alterações em razão dos Protocolos de funcionamento das atividades do Clube e Culturais no Município de Belo Horizonte, conforme vier a ser determinado pelo Poder Público, cabendo as partes definirem se as exposições serão físicas (presenciais) e virtuais ou somente no formato virtual.

### **A proposta deverá conter o seguinte:**

1. Ficha de inscrição anexa preenchida;
2. Texto descritivo da exposição;
3. Fotos em cores de todas as obras a serem expostas (mínimo de 300 dpi no formato 10x15cm, mínimo 2MB e máximo 3MB) com as identificações: título, dimensões, técnica e demais dados que se fizerem necessários;
4. Currículo de todos os artistas participantes da proposta restrito a: identificação, formação artística e atividades culturais (participação em festivais, premiações, salões);
5. Tratando-se de mostra coletiva, deverá ser enviado o nome do artista que representará o grupo perante a Comissão de Seleção;
6. Não será aceito o envio das obras originais ou portfolios físicos para a inscrição de proposta.

A listagem com os trabalhos selecionados para exposição será publicada no site [www.minastenisclubes.com.br](http://www.minastenisclubes.com.br) a partir do dia 17 de janeiro de 2022.

### **Seleção**

As propostas serão selecionadas por uma comissão curatorial escolhida pela Gerência de Cultura do Minas Tênis Clube, com reconhecida experiência na área. O MTC informará até o dia 17 de janeiro de 2022 o resultado da seleção de pelo menos quatro trabalhos, através de comunicado individual por e-mail e publicação no site: [www.minastenisclubes.com.br](http://www.minastenisclubes.com.br).

## Período de exposição

O período da exposição será agendado de acordo com a disponibilidade de cessão da Galeria de Arte do Minas II. A definição do período de cada exposição será feita por sorteio das propostas selecionadas.

## Responsabilidades

### Do Minas Tênis Clube

1. Tornar público o presente Edital e cumprir os prazos nele contidos;
2. Ceder ao ARTISTA o espaço da Galeria, cópia da planta baixa do espaço;
3. Divulgar o evento por meio de cartazes, sites do Clube e do Centro Cultural, página no Facebook e no Instagram;
4. Divulgar junto à imprensa local, desde que respeitado o segundo item das Responsabilidades do Artista;
5. Impressão de cartaz A3, com texto da exposição e uma imagem do artista (no caso de exposição coletiva os artistas deverão enviar uma foto da equipe); cartazes A4 que serão afixados nos quadros de aviso das quatro unidades do MTC, um banner que será afixado na entrada da Galeria, durante o período da exposição e peça de divulgação virtual;

### Do Artista

1. Assinar "Termo de Utilização" do espaço;
2. Envio das imagens, currículo e informações sobre a exposição (fotos, informações sobre as obras e release) em meio digital (pendrive ou e-mail) no prazo mínimo de 30 dias antes da data definida para sua mostra. Em caso de descumprimento desse prazo, a Galeria não mais se responsabilizará pela confecção do convite digital, tampouco pelo envio do material à imprensa;
3. Montagem e desmontagem da exposição, respeitando os horários estipulados pelo Clube e o agendamento prévio com a Gerência de Cultura;
4. A critério do artista, fornecer um coquetel de abertura da exposição;
5. Estar presente no momento da montagem da exposição ou designar previamente um representante;

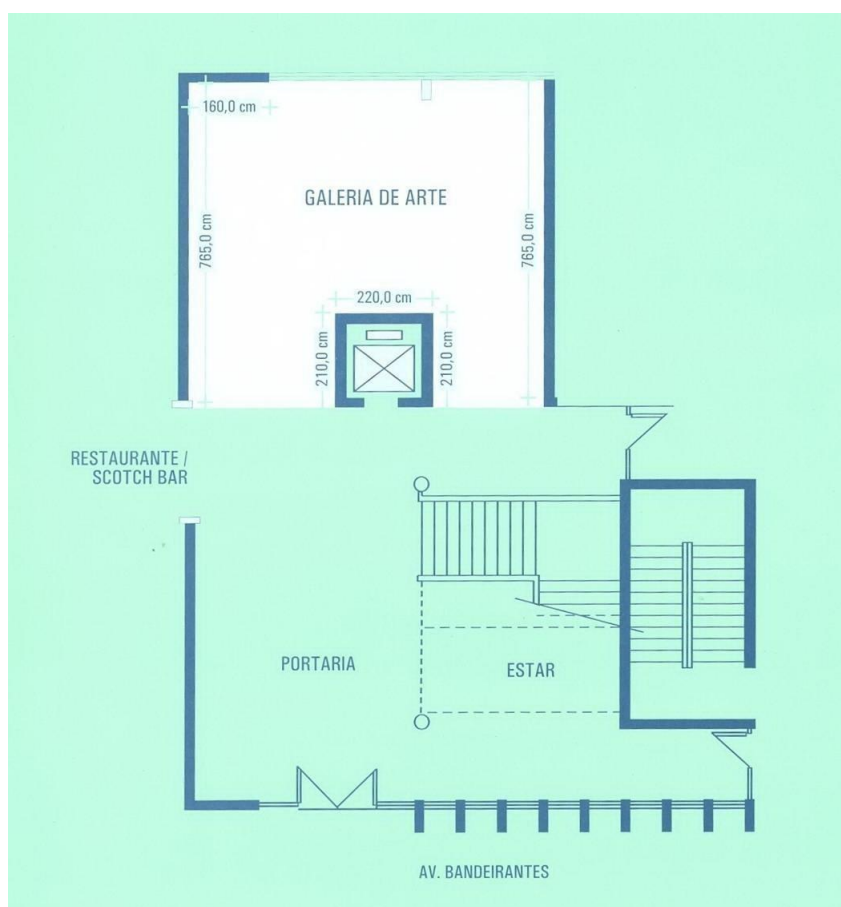
**OBSERVAÇÃO:** Não serão permitidas intervenções em paredes, divisórias, piso ou instalações na Galeria, substituindo sua pintura original por obras de autoria dos artistas.

## Disposições gerais

1. A inscrição implica na aceitação dos termos deste regulamento;
2. Eventuais alterações na proposta apresentada e selecionada no presente edital estão sujeitas à análise e aprovação da equipe técnica;
3. O artista será exclusivamente responsável por todos e quaisquer ônus, despesas ou encargos decorrentes das relações jurídicas estabelecidas para a realização do evento, especialmente encargos fiscais, trabalhistas e sociais oriundos das contratações direta ou indiretamente efetuadas e, especialmente, danos materiais, criminais ou morais, bem como pelo pagamento de indenizações a terceiros e ao Minas Tênis Clube, em decorrência de danos causados por ação ou omissão;

4. Este edital não prevê repasse de recursos financeiros para a realização das atividades selecionadas;
5. É de responsabilidade única, exclusiva e irrestrita do autorizatário a observância e regularização de toda e qualquer questão concernente a Direitos Autorais, Conexos e de Imagem relativos à documentação encaminhada;
6. Não será permitida a cobrança de ingresso e taxa de inscrição para a realização das propostas selecionadas.

## Mapa da Galeria



**Minas Tênis Clube**  
**Rua da Bahia - 2244 - 5º andar - Lourdes**  
**(31) 3516- 1023**  
**Belo Horizonte - MG - CEP 30160-012 - Fax Central (31) 3516-1110**  
**[www.minastenisclube.com.br](http://www.minastenisclube.com.br)**