



lus an chromchinn



nóinín



duilleog



uan



nead

## An Fiosraitheoir

### TASC 1:

Is é an t-earrach an séasúr is fearr leis an scríbhneoir. Cad é an séasúr is fearr leat féin?

### TASC 2:

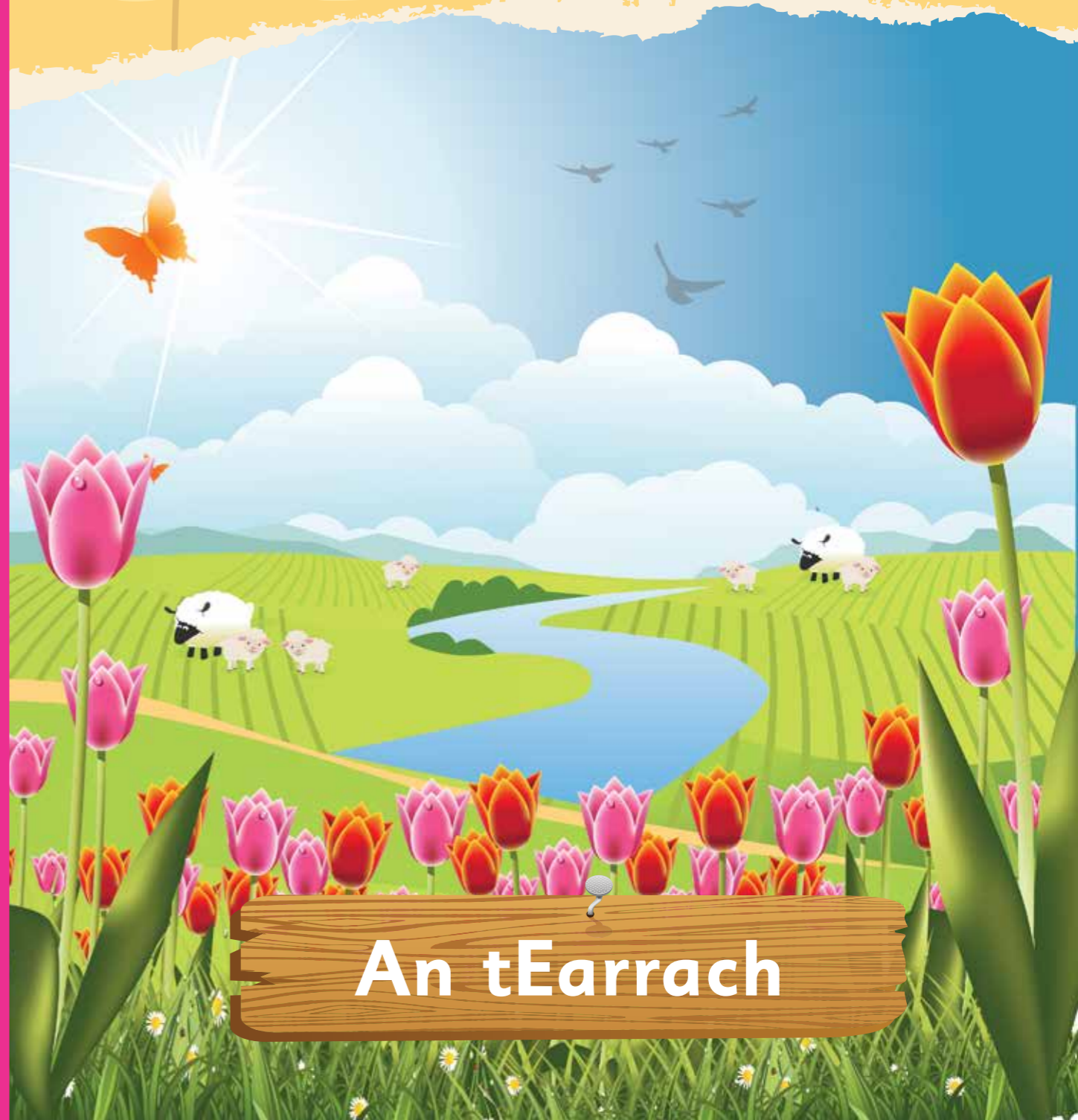
Is bláth deas é lus an chromchinn. Ainmnigh 3 bhláth eile.



## 2 An tEarrach



# TAISCE TUISCEANA

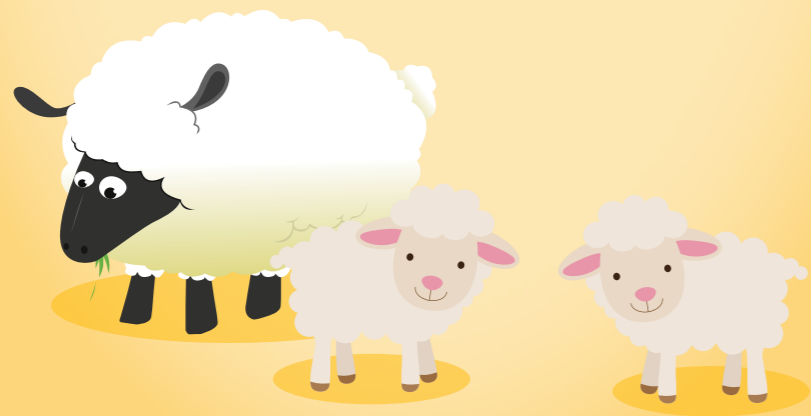


## An tEarrach

## An tEarrach

Is séasúr an-speisialta é an t-earrach. Tá an geimhreadh fuar fada thart. Tagann athrú ar gach rud. Éiríonn an aimsir níos fearr agus tosaíonn na plandaí ag fás. Bíonn dathanna galánta ar na bláthanna. Bíonn **lus an chromchinn** agus **nóiníní** le feiceáil sna gairdíní agus sna páirceanna. Fásann **duilleoga** ar na crainn fosta.

Bíonn babaithe ag cuid mhór ainmhithe. Bíonn **uain** ag na caoirigh, mar shampla. Thig linn na huain óga a fheiceáil ag rith thart sna páirceanna. Tógann na héin **nead** san earrach agus ansin bíonn éin bheaga acu. Is fuath liom an geimhreadh. Is é an t-earrach an séasúr is fearr liom. Is breá liom na bláthanna galánta agus na hainmhithe óga a fheiceáil. Cuireann sin áthas mór orm.



## Ceisteanna

- 1. Cá huair a bhíonn an t-earrach ann?**
  - (a) Nuair a thagann an sneachta
  - (b) I ndiaidh an gheimhridh
  - (c) Ag an Nollaig
- 2. Cad é atá speisialta faoin earrach?**
  - (a) Athraíonn gach rud
  - (b) Éiríonn sé fuar
  - (c) Imíonn na héin
- 3. Cad é a tharlaíonn do na plandaí?**
  - (a) Fásann siad
  - (b) Faigheann siad bás
  - (c) Imíonn na dathanna
- 4. Cá háit a mbíonn nóiníní le feiceáil?**
  - (a) Sna siopaí
  - (b) Sna páirceanna
  - (c) Sa spéir
- 5. Cad é a thógann na héin san earrach?**
  - (a) Nead
  - (b) Nóiníní
  - (c) Uain
- 6. Nuair a thagann an t-earrach bíonn an scríbhneoir:**
  - (a) feargach.
  - (b) sásta.
  - (c) brónach.

