

# EFL253P

## CARRELLO ELEVATORE CONTROBILANCIATO LI-ION 2,5T

 2500 kg  3000 mm  80 V Li-Ion

La serie EFL 3 è progettata per ambienti logistici, di produzione e di movimentazione material intensivi. Ideale per magazzini, impianti di produzione e centri di distribuzione, offre prestazioni affidabili su terreni esterni irregolari grazie ai suoi ampi pneumatici in gomma solida e alta altezza da terra. Le cabine opzionali, i sistemi di riscaldamento e un design completamente chiuso estendono la sua utilizzabilità a operazioni in tutte le condizioni atmosferiche, garantendo produttività dura...

SPECIFICA	RIF	UNITÀ	VALORE
Tipo di batteria			Li-Ion
Capacità nominale della batteria		Ah	280
Tensione batteria		V	80
Portata	Q	kg	2500
Distanza del baricentro del carico	c	mm	500
Peso		kg	4025
Altezza montante retracts	$h_1$	mm	2090
Altezza di sollevamento	$h_3$	mm	3000
Altezza, montante esteso	$h_4$	mm	4025
Lunghezza totale		mm	3600
Larghezza totale	$b_1/b_2$	mm	1154
Lunghezza al fronte forche	$I_2$	mm	2530
Dimensioni delle forche	s/e/l	mm	40X122X1070
Raggio di sterzata		Wa	2305
Tipo di operatore			Seated
Distanza di carico dal centro dell'asse motore alle forche		mm	495

# Caratteristiche

## Prestazioni superiori per un aumento della produttività

Massima velocità di viaggio 19/20km/h per coprire le diverse necessità delle applicazioni intralogistiche.

Massima capacità della batteria 80V/560Ah e massima corrente di carica 200A per tempi di inattività più lunghi e ricarica rapida.

Massima pendenza 22/28% per garantire maggiore stabilità sulle rampe.

Massima velocità di sollevamento 0.48/0.54m/s per una maggiore efficienza.



## La struttura del camion integra estetica e design pratico

Sia praticità che bellezza si riflettono nel design della nuova serie EFL. Essa eredita il robusto telaio della serie di carrelli IC T8 e presenta un controbilancio più snello e compatto, per adattarsi meglio agli spazi ristretti. Inoltre, la porta di ricarica a prova di pioggia protegge il port di schizzi d'acqua e garantisce la sicurezza nella ricarica.

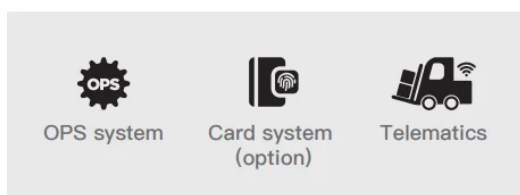
## Tecnologia al litio per sostituire il motore a combustione interna

La tecnologia al litio si è dimostrata un'alternativa priva di emissioni e senza manutenzione al diesel. La nuova generazione di serie EFL gestisce carichi con prestazioni costantemente elevate grazie alla ricarica opportunistica anche per le applicazioni più esigenti.



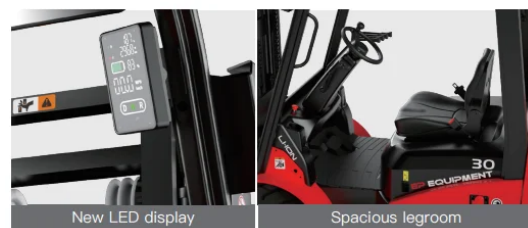
## Multi-funzioni per operazioni sicure e facile gestione della flotta

La nuova serie EFL è dotata di una varietà di configurazioni funzionali, come il sistema OPS, Telematica e sistema a schede, che non solo ha la sicurezza come priorità, ma anche



## Miglioramenti ergonomici per un'operazione confortevole

Lo spazio di lavoro della nuova serie EFL è più spazioso con un pannello semplificato e un pedale confortevole. La serie presenta un nuovo display LED che mostra chiaramente velocità, ore lavorative, stato della batteria, chilometraggio e stato di parcheggio in modo che l'operatore possa facilmente comprendere le condizioni del camion con un colpo d'occhio.



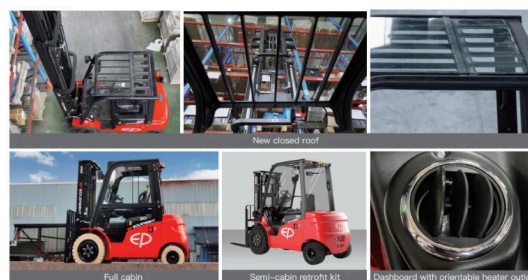
## Opzione joystick disponibile per un lavoro senza fatica

La versione S/P può essere equipaggiata con controlli joystick idraulici invece di leve meccaniche. Posizionati all'estremità del bracciolo, le operazioni possono essere eseguite solo con le dita, aumentando l'ergonomia dell'operatore attraverso i seguenti controlli: tutto il controllo idraulico della forza, inclusa la quarta via, direzione di marcia (F-N-B), clacson, pulsante di emergenza.



## Comportamento all'aperto con tetto chiuso ad alta visibilità e opzioni di cabina

La protezione superiore imbullonata è fornita di serie con un nuovo tetto chiuso in vetro temperato e barre in acciaio ad alta resistenza piatte, offrendo la massima visibilità nella categoria. Essa consente di gestire carichi in sicurezza a tutte le altezze e aumenta la produttività aumentando il numero di movimenti di pallet. Le prestazioni all'aperto possono essere migliorate con opzioni di cabina come parabrezza anteriore, cabina semi-chiusa, cabina completa, riscaldatore e aria condizionata. Per maggiore flessibilità, il parabrezza anteriore e la cabina semi-chiusa possono essere offerti in un kit di retrofit per una facile installazione da parte dei concessionari.

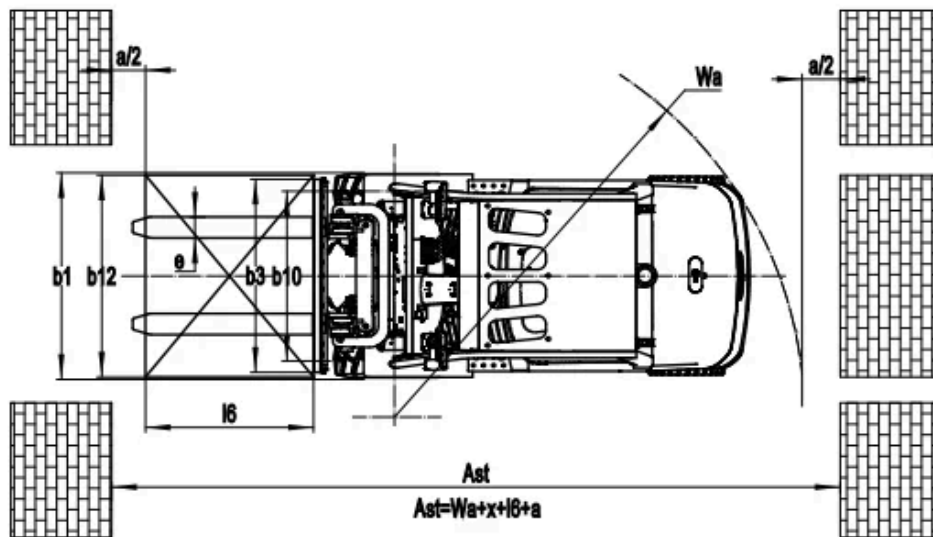
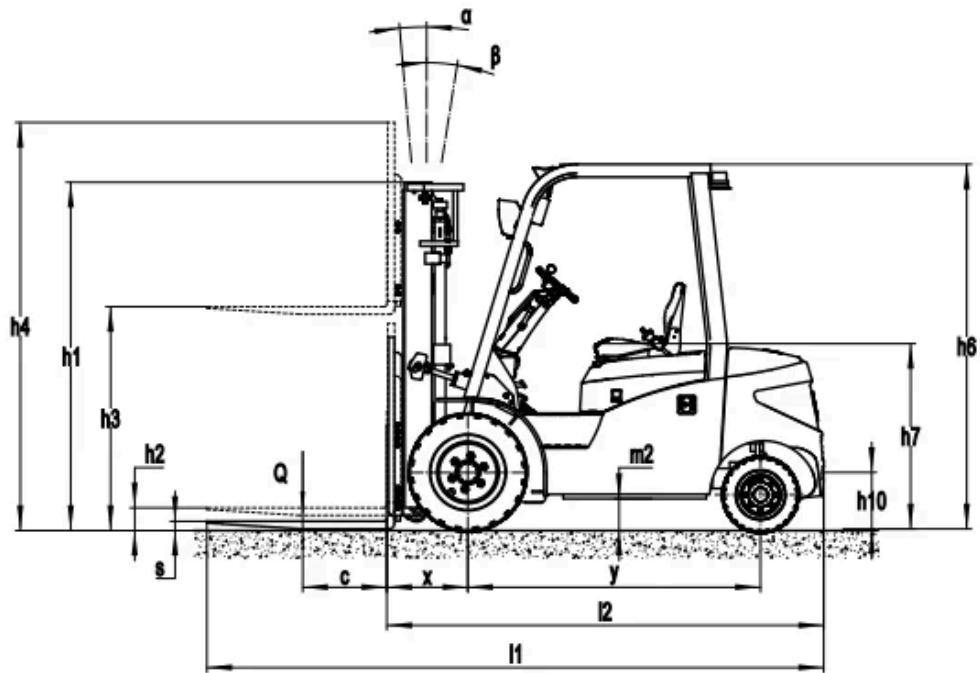


## VDI Chart

SPECIFICA	RIF	UNITÀ	VALORE
1.4	Tipo di operatore		Seated

	SPECIFICA	RIF	UNITÀ	VALORE
1.5	Portata	Q	kg	2500
1.6	Distanza del baricentro del carico	c	mm	500
1.8	Distanza di carico dal centro dell'asse motore alle forche		mm	495
1.9	Interasse ruote		mm	1740
2.1	Peso		kg	4025
2.2	Carico sugli assi, a pieno carico anteriore/posteriore		kg	5865/660
2.3	Carico sugli assi, a vuoto anteriore/posteriore		kg	1935/2090
3.1	Tipo di pneumatico			Solidrubber
3.2	Misura pneumatico anteriore			7.00-12
3.3	Misura pneumatico posteriore			18X7-8
3.5	Ruote aggiuntive (ruote pivottanti)			Solidrubber
3.5	Ruote, numero ant./post. (x = ruote motrici)			2X-2
3.6	Carreggiata anteriore	$b_{10}$	mm	975
3.7	Carreggiata posteriore	$b_{11}$	mm	955
4.1	Inclinazione montante/portaforche avanti/indietro		°	6/10
4.10	Altezza dei bracci ruota		mm	1095
4.12	Altezza gancio di traino		mm	330
4.13	Altezza di carico a vuoto			1095
4.15	Altezza abbassata			2090
4.17	Sbalzo			3600
4.19	Lunghezza totale		mm	3600
4.2	Altezza montante retratto	$h_1$	mm	2090
4.2.1	Altezza totale			4025
4.20	Lunghezza al fronte forche	$I_2$	mm	2530
4.21	Larghezza totale	$b_1/b_2$	mm	1154
4.22	Dimensioni delle forche	s/e/l	mm	40X122X1070
4.23	Classe/Tipo piastra portaforche A/B			2A
4.24	Larghezza piastra portaforche		mm	1040
4.3	Sollevamento libero		mm	120
4.31	Altezza da terra, a carico, sotto il montante		mm	125
4.32	Altezza da terra, al centro del passo		mm	170
4.34.1	Larghezza corsia per pallet 1000×1200 trasversalmente		Ast	4000

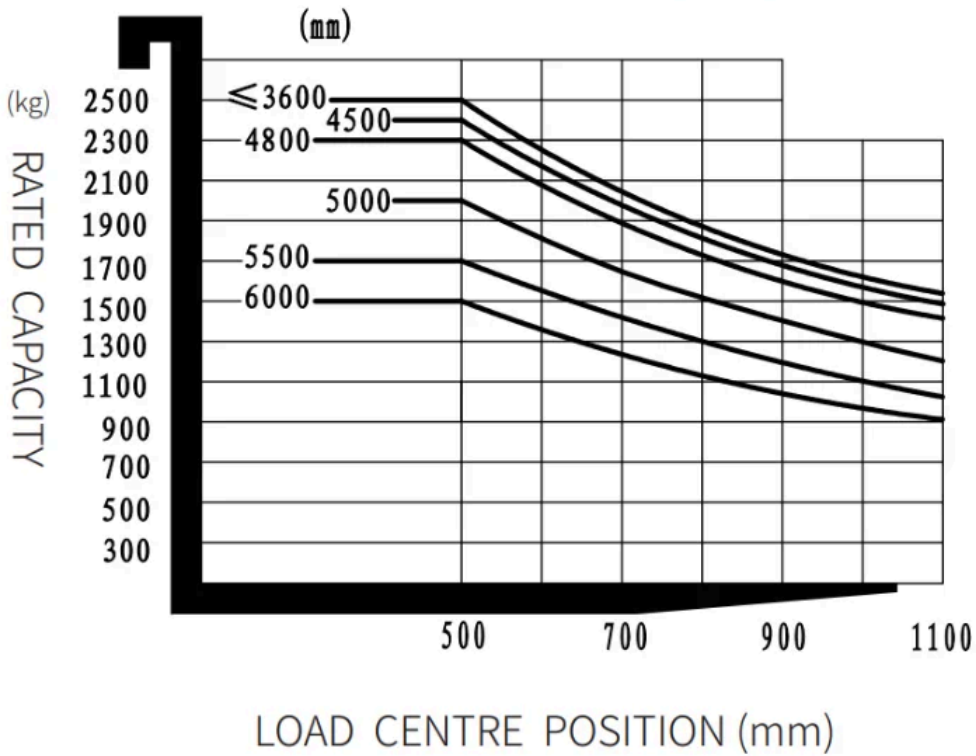
	SPECIFICA	RIF	UNITÀ	VALORE
4.34.2	Larghezza corsia per pallet 800×1200 longitudinalmente		Ast	4200
4.35	Raggio di sterzata		Wa	2305
4.36	Raggio di sterzata interno			2305
4.4	Altezza di sollevamento	$h_3$	mm	3000
4.4.1	Max lift height		mm	6000
4.5	Altezza, montante esteso	$h_4$	mm	4025
4.7	Altezza del tettuccio di protezione (cabina)		mm	2165
4.8	Altezza seduta/altezza in piedi		mm	1095
5.1	Velocità di traslazione, a carico/a vuoto		km/h	19/20
5.10	Freno di servizio			Hydraulic
5.11	Freno di stazionamento			Mechanical
5.2	Velocità di sollevamento, a carico/a vuoto		m/s	0.48/0.54
5.3	Velocità di discesa, a carico/a vuoto		m/s	0.43/0.44
5.8	Pendenza superabile max, a carico/a vuoto		%	22/28
6.1	Potenza motore trazione S2 60 min		kW	17
6.2	Potenza motore sollevamento S3 15%		kW	26
6.4	Capacità nominale della batteria		Ah	280
6.4	Tensione batteria		V	80
6.4.1	Tipo di batteria			Li-Ion
6.6	Consumo energetico secondo DIN EN 16796		kWh/h	7.35
6.7	Produttività secondo VDI 2198			165
6.8	Efficienza operativa secondo VDI 2198			165
8.1	Tipo di controllo della trazione			AC
10.5	Tipo di sterzo			Hydraulic
10.7	Nivel sonoro al oído del conductor		dB(A)	dB(A)



# EFL253P

## RATED CAPACITIES AND LOAD CENTERES GRAPH

SUBTRACT 100Kg WITH SIDE SHIFTER



## Opzioni Montante

MAST TYPE	LIFT HEIGHT (H3, MM)	MAST LOWERED HEIGHT (H1, MM)	HEIGHT, MAST EXTENDED, NO SHELVIN G (H4, MM)	HEIGHT, MAST EXTENDED, WITH SHELVIN G (H4, MM)	HEIGHT, FREE LIFT, NO SHELVIN G (H2, MM)	HEIGHT, FREE LIFT, WITH SHELVIN G (H2, MM)	LOAD DISTANCE CENTRE OF DRIVE AXLE TO FORK (MM)	FORWARD TILT (A, DEG)	BACKWARD TILT (B, MM)	LOAD CAPACITY, SINGLE TYRE (KG)	LOAD CAPACITY, DOUBLE TYRE (KG)
2W300	3000	2090	3565	4025	120	120	495	6	10	2500	-
2W330	3300	2240	3865	4325	120	120	495	6	10	2500	-
2W350	3500	2340	4065	4525	120	120	495	6	10	2400	-
2W360	3600	2390	4165	4625	120	120	495	6	10	2300	-
2W400	4000	2640	4565	5025	120	120	495	6	6	2200	-
2W450	4500	2890	5065	5525	120	120	495	6	6	2300	-
2F300	3000	2035	3565	4025	1470	1010	476	6	10	2500	-
2F330	3300	2185	3865	4325	1620	1160	476	6	10	2500	-

MAST TYPE	LIFT HEIGHT (H3, MM)	MAST LOWERED HEIGHT (H1, MM)	HEIGHT, MAST EXTENDED, NO SHELVING (H4, MM)	HEIGHT, MAST EXTENDED, WITH SHELVING (H4, MM)	HEIGHT, FREE LIFT, NO SHELVING (H2, MM)	HEIGHT, FREE LIFT, WITH SHELVING (H2, MM)	LOAD DISTANCE CENTRE OF DRIVE AXLE TO FORK (MM)	FORWARD TILT (A, DEG)	BACKWARD TILT (B, MM)	LOAD CAPACITY, SINGLE TYRE (KG)	LOAD CAPACITY, DOUBLE TYRE (KG)
2F360	3600	2335	4165	4625	1770	1310	476	6	10	2300	-
3F430	4300	2035	4865	5325	1470	1010	488	6	6	2200	-
3F450	4500	2115	5065	5525	1550	1090	488	6	6	2150	-
3F480	4800	2220	5365	5825	1655	1195	488	6	6	2100	-
3F500	5000	2305	5565	6025	1740	1280	488	6	6	2000	-
3F550	5500	2555	6065	6525	1990	1530	488	3	5	1700	-
3F600	6000	2805	6565	7025	2240	1780	488	3	5	1500	-

## Opzioni

ARTICOLO	OPZIONI (articoli opzionali evidenziati in giallo)
Dimensione delle forche	122*40*920   122*40*1070   122*40*1150   122*40*1220   122*40*1370   122*40*1500   122*40*1600   122*40*1700   122*40*1820   122*40*1900   122*40*2000   122*40*2200
Opzione larghezza piastra portaforche	1040mm   Yes and can be customized
Opzione altezza piastra portaforche	1025mm   Yes and can be customized
Tipo di sedile	Regular   Premium   Suspension   Suspension seat with armrest   Suspension+Seatbelt logic switch
Accessori	No   Built-in sideshifter   External shifter   Fork positioner
Perno di traino	Yes
Catena elettrostatica	Yes
Batteria e caricabatterie con funzione di riscaldamento	No   Yes and not customized
Tipo ruota anteriore	Single   Double
Materiale ruota anteriore	Solid   Non-marking
Materiale ruota posteriore	Solid   Non-marking
Capacità batteria	80V460AH   80V460AH
Caricabatterie	80V35A external   80V65A external   80V60A external   80V100A external   80V130A external   80V150A external   80V200A external

ARTICOLO	OPZIONI (articoli opzionali evidenziati in giallo)
Indicatore di carica batteria (BDI)	With time
Luce di avvertimento dell'area	No   Red, 1 left + 1 right
Specchietto retrovisore	1 rearview mirror   Add rearview mirror on both sides
Cicalino	Yes
Sistema OPS (Operator Presence System)	No   Yes and not customized
Interfaccia USB	Yes
Telematica	Yes and not customized   No
Faro anteriore	LED
Faro posteriore	No   LED
Luce di avvertimento	Yes
Luce sterzante	Yes
Luce blu	No   2 front   1 rear   2 front+ 1 rear
Cabina	No   Basic half cabin   Upgrade half cabin   Full cabin
Joystick	No   Yes and not customized
Riscaldatore	No   Yes and not customized