

# EFL303

## CARRELLO ELEVATORE CONTROBILANCIATO LI-ION 3.0T

 3000 kg  3000 mm  80 V Li-Ion



Progettato per magazzini, siti di produzione e hub logistici, l'EFL303 eccelle in applicazioni che richiedono sia manovrabilità interna che durabilità all'aperto. Dalla movimentazione dei pallet al trasporto di materiali pesanti, funziona costantemente in condizioni diverse, offrendo affidabilità e comfort per l'operatore in ogni turno.

SPECIFICA	RIF	UNITÀ	VALORE
Tipo di batteria			Li-Ion
Capacità nominale della batteria		Ah	205
Tensione batteria		V	80
Portata	Q	kg	3000
Distanza del baricentro del carico	c	mm	500
Peso		kg	4280
Altezza montante retrato	$h_1$	mm	2070
Altezza di sollevamento	$h_3$	mm	3000
Altezza, montante esteso	$h_4$	mm	4095
Lunghezza totale		mm	3610
Larghezza totale	$b_1/b_2$	mm	1210
Lunghezza al fronte forche	$I_2$	mm	2540
Dimensioni delle forche	s/e/l	mm	45X122X1070
Raggio di sterzata		Wa	2347
Tipo di operatore			Seated
Distanza di carico dal centro dell'asse motore alle forche		mm	481

# Caratteristiche

## Maggiori prestazioni per un aumento della produttività

Velocità massima di viaggio 19/20km/h per coprire diverse esigenze applicative intralogistiche.

Capacità massima della batteria 80V/560Ah e massima corrente di carica 200A per un tempo di attività più lungo e una ricarica rapida.

Pendenza massima 22/28% per garantire una migliore stabilità su rampe.

Velocità massima di sollevamento 0,48/0,54m/s per una maggiore efficienza.



## La struttura del carrello integra estetica e design pratico

Sia la praticità che la bellezza si riflettono nel design della nuova serie EFL. Essa eredita il robusto telaio della serie di carrelli IC T8 e presenta un contrappeso più snodato e compatto, per adattarsi meglio agli spazi ristretti. Inoltre, la porta di ricarica impermeabilizzata protegge il porto dagli schizzi d'acqua e garantisce la sicurezza durante la ricarica.

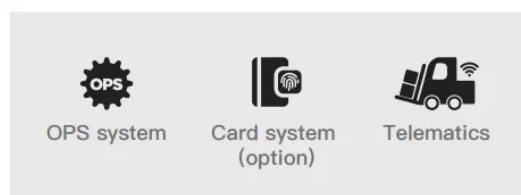
## Tecnologia agli ioni di litio per sostituire il motore a combustione interna

La tecnologia agli ioni di litio ha dimostrato di essere un'alternativa priva di emissioni e senza manutenzione al diesel. La nuova generazione della serie EFL gestisce i carichi con prestazioni costantemente elevate grazie alla ricarica opportunistica, anche per le applicazioni più esigenti.



## Funzioni multiple per un'operazione sicura e facile gestione della flotta

La nuova serie EFL è equipaggiata con una varietà di configurazioni funzionali, come il sistema OPS, Telematica e sistema a scheda, che non solo pone la sicurezza come priorità ma anche.



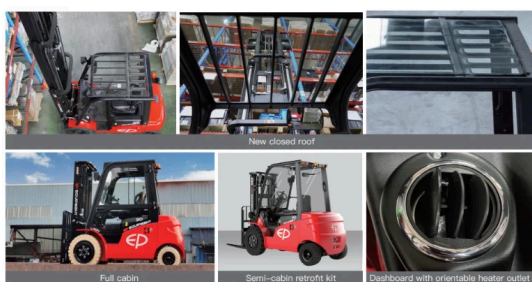
## Miglioramenti ergonomici per un'operazione confortevole

Lo spazio di lavoro della nuova serie EFL è più spazioso con un pannello semplificato e un pedale confortevole. La serie presenta un nuovo display LED che mostra chiaramente la velocità, le ore di lavoro, lo stato della batteria, il chilometraggio e lo stato di parcheggio, in modo che l'operatore possa capire facilmente le condizioni del carrello con un colpo d'occhio.



## Comportamento all'aperto con tetto chiuso ad alta visibilità e opzioni di cabina

La protezione superiore imbullonata è dotata di un nuovo tetto chiuso in vetro temperato e barre in acciaio ad alta resistenza piatte, offrendo la massima visibilità nella categoria. Essa consente una movimentazione sicura del carico a tutte le altezze e aumenta la produttività aumentando il numero di movimenti di pallet. Le prestazioni all'aperto possono essere migliorate con opzioni di cabina come il parabrezza anteriore, cabina semi, cabina completa, riscaldatore e A/C. Per maggiore flessibilità, il parabrezza anteriore e la cabina semi possono essere offerti in un kit di retrofitting per una facile installazione da parte dei rivenditori.

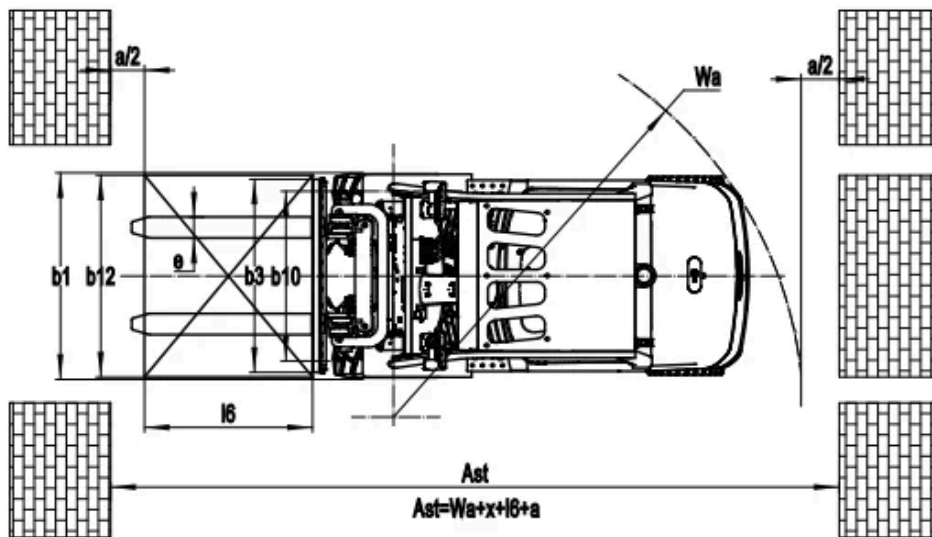
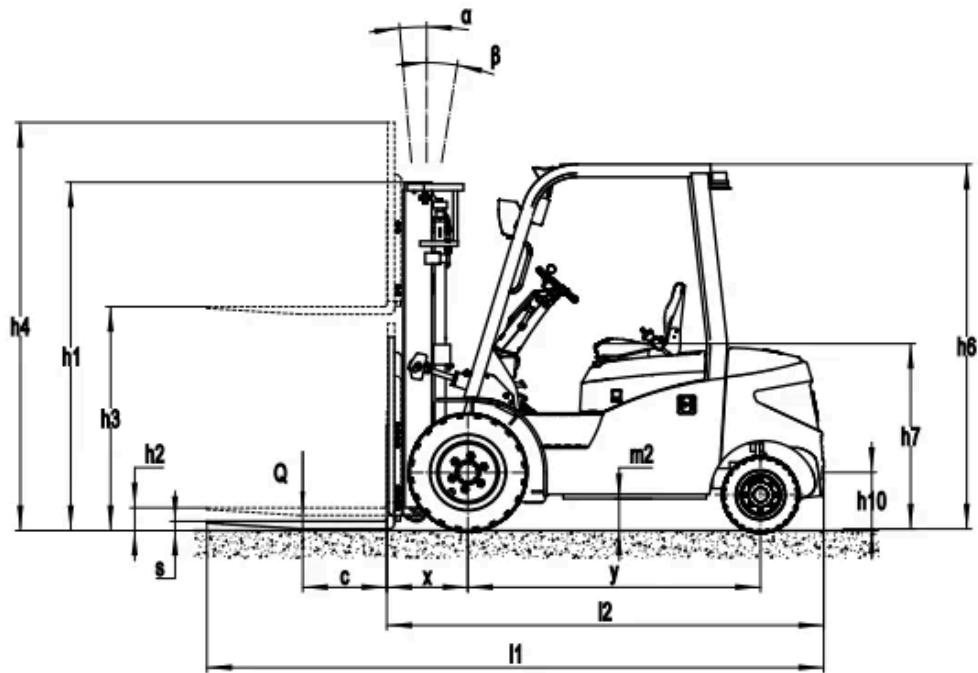


## VDI Chart

	SPECIFICA	RIF	UNITÀ	VALORE
1.4	Tipo di operatore			Seated
1.5	Portata	Q	kg	3000
1.6	Distanza del baricentro del carico	c	mm	500
1.8	Distanza di carico dal centro dell'asse motore alle forche		mm	481
1.9	Interasse ruote		mm	1740
2.1	Peso		kg	4280
2.2	Carico sugli assi, a pieno carico anteriore/posteriore		kg	6595/685
2.3	Carico sugli assi, a vuoto anteriore/posteriore		kg	1900/2380
3.1	Tipo di pneumatico			Solidrubber
3.2	Misura pneumatico anteriore			28x9-15
3.3	Misura pneumatico posteriore			200/50-10

	SPECIFICA	RIF	UNITÀ	VALORE
3.5	Ruote, numero ant./post. (x = ruote motrici)			2X-2
3.6	Carreggiata anteriore	b <sub>10</sub>	mm	1010
3.7	Carreggiata posteriore	b <sub>11</sub>	mm	955
4.1	Inclinazione montante/portaforche avanti/indietro		°	6/10
4.12	Altezza gancio di traino		mm	345
4.13	Altezza di carico a vuoto			1110
4.15	Altezza abbassata			2070
4.19	Lunghezza totale		mm	3610
4.2	Altezza montante retratto	h <sub>1</sub>	mm	2070
4.2.1	Altezza totale			4095
4.20	Lunghezza al fronte forche	I <sub>2</sub>	mm	2540
4.21	Larghezza totale	b <sub>1</sub> /b <sub>2</sub>	mm	1210
4.22	Dimensioni delle forche	s/e/l	mm	45X122X1070
4.23	Classe/Tipo piastra portaforche A/B			3A
4.24	Larghezza piastra portaforche		mm	1100
4.3	Sollevamento libero		mm	135
4.31	Altezza da terra, a carico, sotto il montante		mm	130
4.32	Altezza da terra, al centro del passo		mm	185
4.34.1	Larghezza corsia per pallet 1000×1200 trasversalmente		Ast	4028
4.34.2	Larghezza corsia per pallet 800×1200 longitudinalmente		Ast	4228
4.35	Raggio di sterzata		Wa	2347
4.36	Raggio di sterzata interno			2347
4.4	Altezza di sollevamento	h <sub>3</sub>	mm	3000
4.4.1	Max lift height		mm	6000
4.5	Altezza, montante esteso	h <sub>4</sub>	mm	4095
4.7	Altezza del tettuccio di protezione (cabina)		mm	2180
4.8	Altezza seduta/altezza in piedi		mm	1110
5.1	Velocità di traslazione, a carico/a vuoto		km/h	11/12
5.10	Freno di servizio			Hydraulic
5.11	Freno di stazionamento			Mechanical
5.2	Velocità di sollevamento, a carico/a vuoto		m/s	0.29/0.36
5.3	Velocità di discesa, a carico/a vuoto		m/s	0.43/0.44
5.8	Pendenza superabile max, a carico/a vuoto		%	15/15

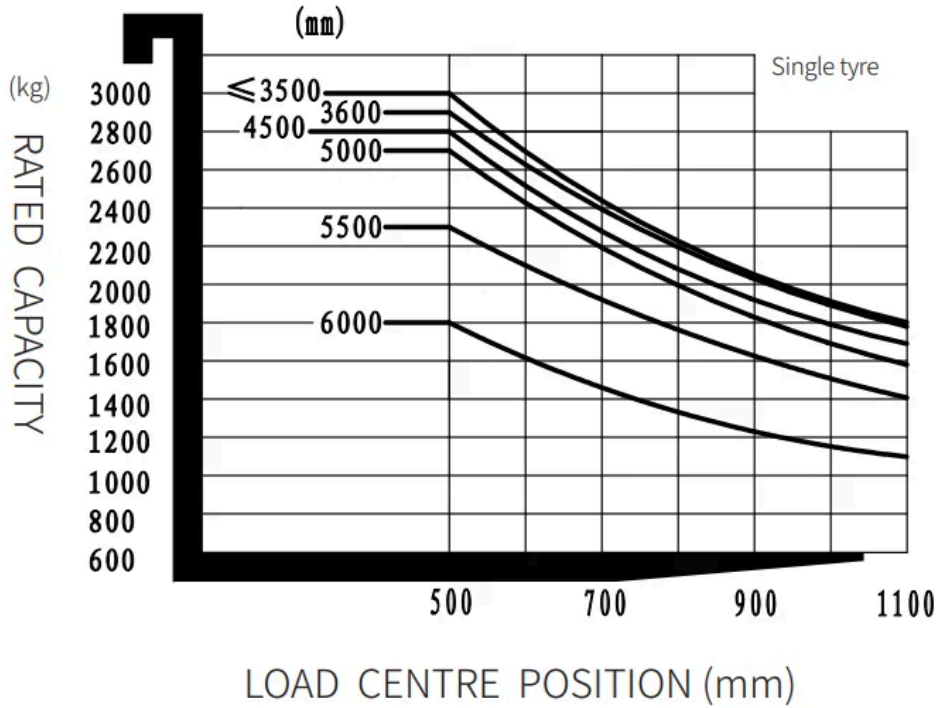
	SPECIFICA	RIF	UNITÀ	VALORE
6.1	Potenza motore trazione S2 60 min		kW	10
6.2	Potenza motore sollevamento S3 15%		kW	16
6.4	Capacità nominale della batteria		Ah	205
6.4	Tensione batteria		V	80
6.4.1	Tipo di batteria			Li-Ion
6.6	Consumo energetico secondo DIN EN 16796		kWh/h	7.15
6.7	Produttività secondo VDI 2198			180
6.8	Efficienza operativa secondo VDI 2198			28.57
8.1	Tipo di controllo della trazione			AC
10.5	Tipo di sterzo			Hydraulic
10.7	Nivel sonoro al oído del conductor		dB(A)	<74



# EFL303(S, P)

## RATED CAPACITIES AND LOAD CENTERS GRAPH

SUBTRACT 100Kg WITH SIDE SHIFTER



## Opzioni Montante

MAST TYPE	LIFT HEIGHT (H3, MM)	MAST LOWERED HEIGHT (H1, MM)	HEIGHT, MAST EXTENDED, NO SHELVING (H4, MM)	HEIGHT, MAST EXTENDED, WITH SHELVING (H4, MM)	HEIGHT, FREE LIFT, NO SHELVING (H2, MM)	HEIGHT, FREE LIFT, WITH SHELVING (H2, MM)	LOAD DISTANCE CENTRE OF DRIVE AXLE TO FORK (MM)	FORWARD TILT (A, DEG)	BACKWARD TILT (B, MM)	LOAD CAPACITY, SINGLE TYRE (KG)	LOAD CAPACITY, DOUBLE TYRE (KG)
2W270	2700	1920	3330	3795	135	135	481	6	10	3000	-
2W300	3000	2070	3630	4095	135	135	481	6	10	3000	-
2W330	3300	2220	3930	4395	135	135	481	6	10	3000	-
2W350	3500	2320	4130	4595	135	135	481	6	10	3000	-
2W360	3600	2370	4230	4695	135	135	481	6	10	2900	-
2W400	4000	2620	4630	5095	135	135	481	6	10	2800	-
2W450	4500	2870	5130	5595	135	135	481	6	6	2600	-
2F300	3000	2040	3630	4095	1410	945	481	6	10	3000	-

MAST TYPE	LIFT HEIGHT (H3, MM)	MAST LOWERED HEIGHT (H1, MM)	HEIGHT, MAST EXTENDED, NO SHELVIN G (H4, MM)	HEIGHT, MAST EXTENDED, WITH SHELVIN G (H4, MM)	HEIGHT, FREE LIFT, NO SHELVIN G (H2, MM)	HEIGHT, FREE LIFT, WITH SHELVIN G (H2, MM)	LOAD DISTANCE CENTRE OF DRIVE AXLE TO FORK (MM)	FORWARD TILT (A, DEG)	BACKWARD TILT (B, MM)	LOAD CAPACITY, SINGLE TYRE (KG)	LOAD CAPACITY, DOUBLE TYRE (KG)
2F330	3300	2190	3930	4395	1560	1095	481	6	10	3000	-
2F360	3600	2340	4230	4695	1710	1245	481	6	10	2900	-
3F430	4300	2040	4930	5395	1410	945	495	6	6	2900	-
3F450	4500	2120	5130	5595	1490	1025	495	6	6	2800	-
3F480	4800	2190	5430	5895	1560	1095	495	6	6	2750	-
3F500	5000	2310	5630	6095	1680	1215	495	6	6	2750	-
3F550	5500	2560	6130	6595	1930	1465	495	3	5	2300	-
3F600	6000	2810	6630	7095	2180	1715	495	3	5	1800	-

## Opzioni

ARTICOLO	OPZIONI (articoli opzionali evidenziati in giallo)
Dimensione delle forche	122*45*1070   122*45*1150   122*45*1220   122*45*1370   122*45*1520   122*45*1600   122*45*1700   122*45*1820   122*45*2000   122*45*2200   122*45*2400
Opzione larghezza piastra portaforche	1100mm   Yes and can be customized
Opzione altezza piastra portaforche	1095mm   Yes and can be customized
Tipo di sedile	Regular   Premium   Suspension   Suspension + seatbelt logic switch   Suspension seat with armrest
Accessori	No   Built-in sideshifter   External shifter   Fork positioner
Perno di traino	Yes
Catena elettrostatica	Yes
Batteria e caricabatterie con funzione di riscaldamento	No   Yes and not customized
Tipo ruota anteriore	Single   Double
Materiale ruota anteriore	Pneumatic   Solid   Non-marking
Materiale ruota posteriore	Solid   Non-marking
Capacità batteria	80V205AH   80V280AH   80V410AH   80V460AH

ARTICOLO	OPZIONI (articoli opzionali evidenziati in giallo)
Caricabatterie	80V35A external   80V65A external   80V60A external   80V100A external   80V130A external   80V150A external   80V200A external   80V35A integrated   80V60A integrated
Indicatore di carica batteria (BDI)	With time
Luce di avvertimento dell'area	No   Red, 1 left + 1 right
Specchietto retrovisore	1 rearview mirror   Add rearview mirror on both sides
Cicalino	Yes
Sistema OPS (Operator Presence System)	No   Yes and not customized
Interfaccia USB	Yes
Telematica	Yes and not customized   No
Faro anteriore	LED
Faro posteriore	LED   No
Luce di avvertimento	Yes
Luce sterzante	Yes
Luce blu	No   2 front   1 rear   2 front+1 rear
Cabina	No   Basic half cabin   Upgrade half cabin   Full cabin
Joystick	No
Riscaldatore	No   Yes and not customized