

EFL353S

CARRELLO ELEVATORE CONTROBILANCIATO LI-ION 3.5T

 3500 kg
  3000 mm
  80 V Li-Ion



La Serie EFL 3 è progettata per ambienti di logistica intensiva, produzione e movimentazione materiali. Ideale per magazzini, stabilimenti di produzione e centri di distribuzione, essa funziona in modo affidabile su terreni esterni irregolari grazie ai suoi ampi pneumatici in gomma solida e elevata distanza da terra. Cabine opzionali, sistemi di riscaldamento e un design completamente chiuso estendono la sua usabilità per operazioni in tutte le condizioni atmosferiche, garantendo produttività tu...

SPECIFICA	RIF	UNITÀ	VALORE
Tipo di batteria			Li-Ion
Capacità nominale della batteria		Ah	280
Tensione batteria		V	80
Portata	Q	kg	3500
Distanza del baricentro del carico	c	mm	500
Peso		kg	4625
Altezza montante retraino	h_1	mm	2070
Altezza di sollevamento	h_3	mm	3000
Altezza, montante esteso	h_4	mm	4095
Lunghezza totale		mm	3688
Larghezza totale	b_1/b_2	mm	1210
Lunghezza al fronte forche	I_2	mm	2618
Dimensioni delle forche	s/e/l	mm	50X122X1070
Raggio di sterzata		Wa	2405
Tipo di operatore			Seated
Distanza di carico dal centro dell'asse motore alle forche		mm	486

Caratteristiche

Maggiore prestazioni per un aumento della produttività

Velocità massima di percorrenza 19/20 km/h per coprire le diverse esigenze applicative dell'intralogistica.

Capacità massima della batteria 80V/560Ah e corrente massima di carica 200A per un'elevata disponibilità e ricarica veloce.

Pendenza massima 22/28% per garantire una migliore stabilità sulle rampe.

Velocità massima di sollevamento 0.48/0.54 m/s per una maggiore efficienza.



La struttura del camion integra estetica e design pratico

Sia la praticità che la bellezza si riflettono nel design della nuova serie EFL. Essa eredita il robusto telaio della serie di carrelli IC T8 e presenta un controbilanciamento più snodato e compatto, per adattarsi meglio agli spazi ristretti. Inoltre, la porta di ricarica protetta dalla pioggia protegge il portello dagli schizzi d'acqua e garantisce la sicurezza durante la ricarica.

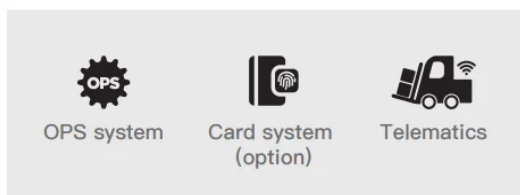
Tecnologia lithium per sostituire il motore a combustione interna

La tecnologia litio si è dimostrata un'alternativa senza emissioni e senza manutenzione al diesel. La nuova generazione della serie EFL gestisce i carichi con prestazioni costantemente elevate grazie alla ricarica opportunistica anche per le applicazioni più impegnative.



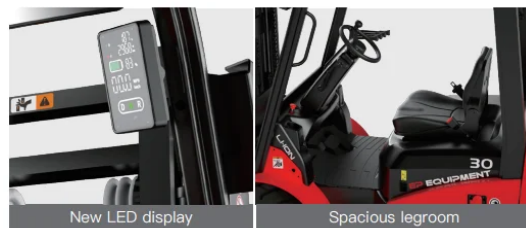
Multi-funzioni per operazioni sicure e gestione semplice della flotta

La nuova serie EFL è dotata di una varietà di configurazioni funzionali, come il sistema OPS, la telematica e il sistema di accesso tramite carta, che non solo pongono la sicurezza come priorità, ma anche



Miglioramenti ergonomici per un'operazione confortevole

Lo spazio di lavoro della nuova serie EFL è più spazioso con un pannello semplificato e un pedale confortevole. La serie presenta un nuovo display LED che mostra chiaramente la velocità, le ore di lavoro, lo stato della batteria, il chilometraggio e lo stato di parcheggio, così che l'operatore possa afferrare facilmente le condizioni del camion con un solo sguardo.

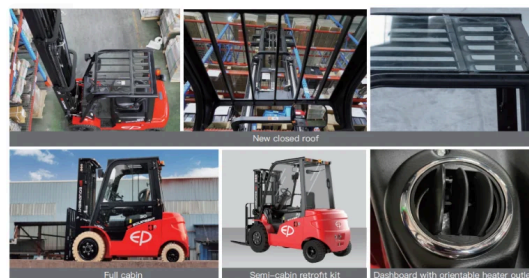


Opzione joystick disponibile per un lavoro senza affaticamento

La versione S/P può essere dotata di controlli joystick idraulici anziché leve meccaniche. Situati alla fine del bracciolo, le operazioni possono essere eseguite solo con le dita, aumentando l'ergonomia dell'operatore attraverso i seguenti comandi: tutti i controlli idraulici delle forche, incluso il quarto modo, direzione di guida (F-N-B), clacson, pulsante di emergenza.

Comportamento all'aperto con tetto chiuso ad alta visibilità e opzioni di cabina

La protezione superiore bolted è dotata di serie di un nuovo tetto chiuso realizzato in vetro temperato e barre in acciaio ad alta resistenza, offrendo la massima visibilità della categoria. Consente una manipolazione sicura del carico a tutte le altezze e aumenta la produttività aumentando il numero di movimenti di pallet. Le prestazioni all'aperto possono essere migliorate con opzioni di cabina come parabrezza anteriore, cabina semi, cabina completa, riscaldatore e aria condizionata. Per una maggiore flessibilità, il parabrezza anteriore e la cabina semi possono essere offerti in un kit di retrofit per una facile installazione da parte dei concessionari.

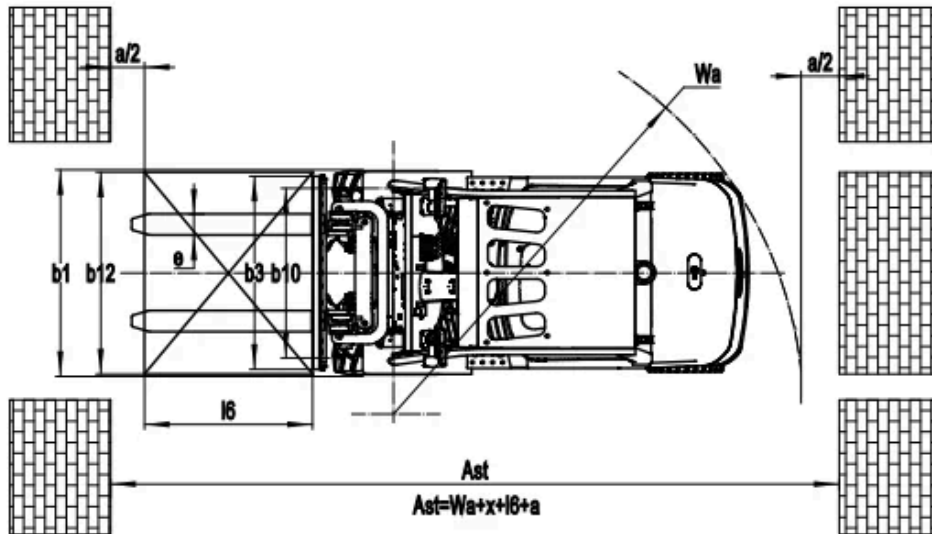
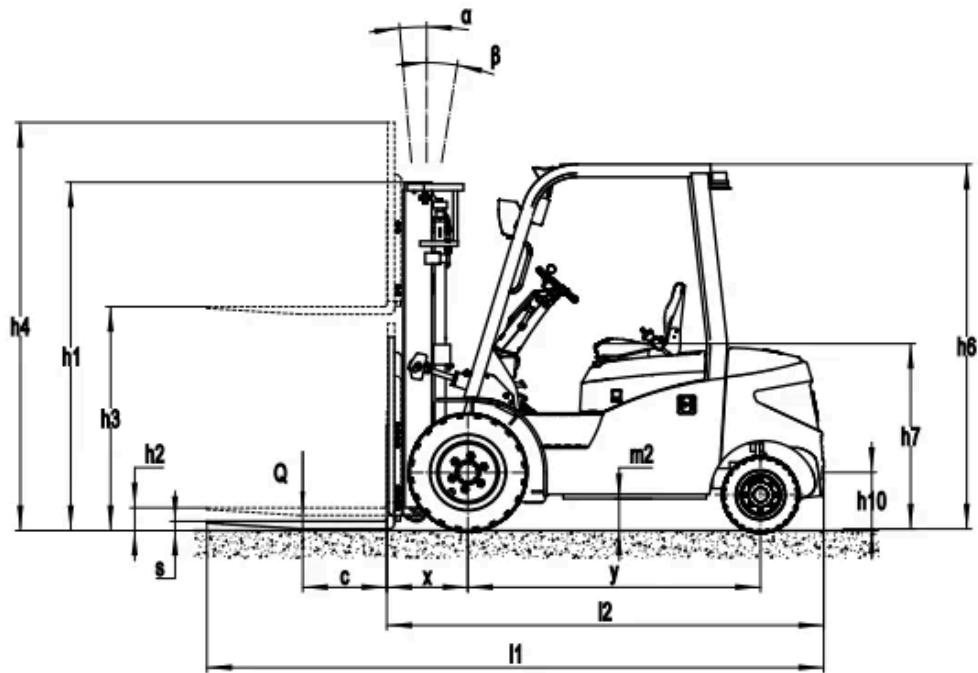


VDI Chart

	SPECIFICA	RIF	UNITÀ	VALORE
1.4	Tipo di operatore			Seated
1.5	Portata	Q	kg	3500

	SPECIFICA	RIF	UNITÀ	VALORE
1.6	Distanza del baricentro del carico	c	mm	500
1.8	Distanza di carico dal centro dell'asse motore alle forche		mm	486
1.9	Interasse ruote		mm	1740
2.1	Peso		kg	4625
2.2	Carico sugli assi, a pieno carico anteriore/posteriore		kg	7355/770
2.3	Carico sugli assi, a vuoto anteriore/posteriore		kg	1870/2755
3.1	Tipo di pneumatico			Solidrubber
3.2	Misura pneumatico anteriore			28x9-15
3.3	Misura pneumatico posteriore			200/50-10
3.5	Ruote, numero ant./post. (x = ruote motrici)			2X-2
3.6	Carreggiata anteriore	b_{10}	mm	1010
3.7	Carreggiata posteriore	b_{11}	mm	955
4.1	Inclinazione montante/portaforche avanti/indietro		°	6/10
4.10	Altezza dei bracci ruota		mm	1110
4.12	Altezza gancio di traino		mm	345
4.13	Altezza di carico a vuoto			0.28/0.36
4.15	Altezza abbassata			1110
4.16	Lunghezza superficie di carico			3688
4.17	Sbalzo			2180
4.19	Lunghezza totale		mm	3688
4.2	Altezza montante retrato	h_1	mm	2070
4.2.1	Altezza totale			4095
4.20	Lunghezza al fronte forche	I_2	mm	2618
4.21	Larghezza totale	b_1/b_2	mm	1210
4.22	Dimensioni delle forche	s/e/l	mm	50X122X1070
4.23	Classe/Tipo piastra portaforche A/B			3A
4.24	Larghezza piastra portaforche		mm	1100
4.3	Sollevamento libero		mm	135
4.31	Altezza da terra, a carico, sotto il montante		mm	130
4.32	Altezza da terra, al centro del passo		mm	185
4.34.1	Larghezza corsia per pallet 1000x1200 trasversalmente		Ast	4091
4.34.2	Larghezza corsia per pallet 800x1200 longitudinalmente		Ast	4291

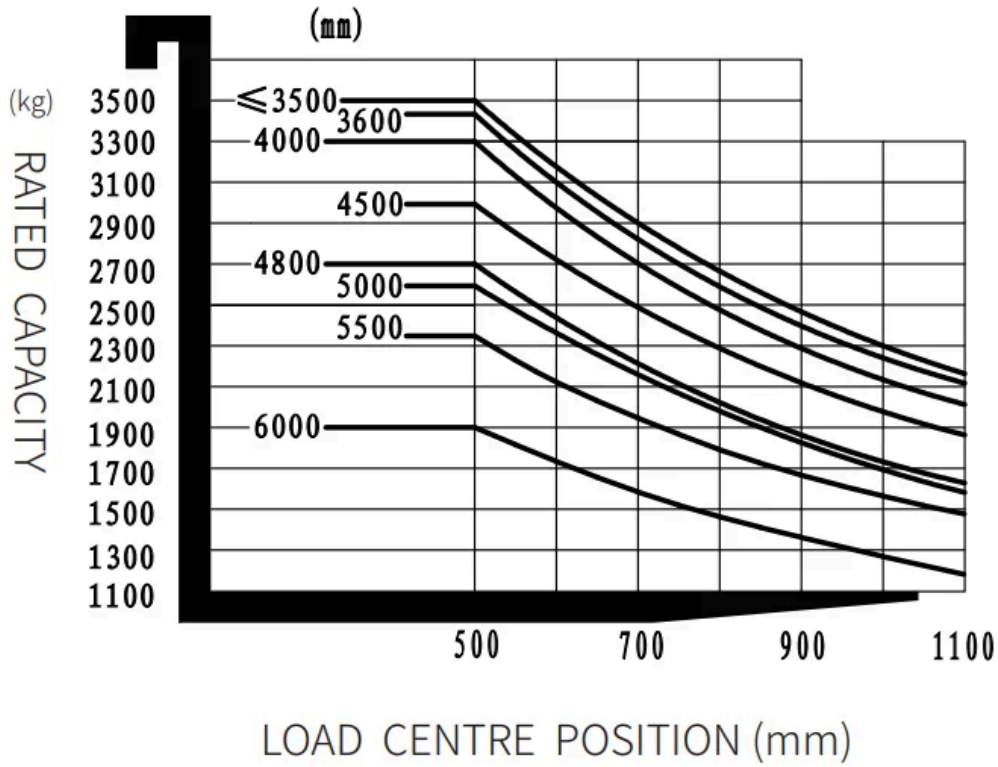
	SPECIFICA	RIF	UNITÀ	VALORE
4.35	Raggio di sterzata		Wa	2405
4.36	Raggio di sterzata interno			2405
4.4	Altezza di sollevamento	h_3	mm	3000
4.4.1	Max lift height		mm	6000
4.5	Altezza, montante esteso	h_4	mm	4095
4.7	Altezza del tettuccio di protezione (cabina)		mm	2180
4.8	Altezza seduta/altezza in piedi		mm	1110
5.1	Velocità di traslazione, a carico/a vuoto		km/h	16/17
5.10	Freno di servizio			Hydraulic
5.11	Freno di stazionamento			Mechanical
5.2	Velocità di sollevamento, a carico/a vuoto		m/s	0.4/0.5
5.3	Velocità di discesa, a carico/a vuoto		m/s	0.43/0.44
5.8	Pendenza superabile max, a carico/a vuoto		%	18/25
6.1	Potenza motore trazione S2 60 min		kW	17
6.2	Potenza motore sollevamento S3 15%		kW	26
6.4	Capacità nominale della batteria		Ah	280
6.4	Tensione batteria		V	80
6.4.1	Tipo di batteria			Li-Ion
6.6	Consumo energetico secondo DIN EN 16796		kWh/h	11.43
6.7	Produttività secondo VDI 2198			217
6.8	Efficienza operativa secondo VDI 2198			22.01
8.1	Tipo di controllo della trazione			AC
10.5	Tipo di sterzo			Hydraulic
10.7	Nivel sonoro al oído del conductor		dB(A)	<74



EFL353(S, P)

RATED CAPACITIES AND LOAD CENTERES GRAPH

SUBTRACT 100Kg WITH SIDE SHIFTER



Opzioni Montante

MAST TYPE	LIFT HEIGHT (H3, MM)	MAST LOWERED HEIGHT (H1, MM)	HEIGHT, MAST EXTENDED, NO SHELVIN G (H4, MM)	HEIGHT, MAST EXTENDED, WITH SHELVIN G (H4, MM)	HEIGHT, FREE LIFT, NO SHELVIN G (H2, MM)	HEIGHT, FREE LIFT, WITH SHELVIN G (H2, MM)	LOAD DISTANCE CENTRE OF DRIVE AXLE TO FORK (MM)	FORWARD TILT (A, DEG)	BACKWARD TILT (B, MM)	LOAD CAPACITY, SINGLE TYRE (KG)	LOAD CAPACITY, DOUBLE TYRE (KG)
2W270	2700	1920	3330	3795	135	135	486	6	10	3500	-
2W300	3000	2070	3630	4095	135	135	486	6	10	3500	-
2W330	3300	2220	3930	4395	135	135	486	6	10	3500	-
2W350	3500	2320	4130	4595	135	135	486	6	10	3500	-
2W360	3600	2370	4230	4695	135	135	486	6	10	3400	-
2W400	4000	2620	4630	5095	135	135	486	6	10	3300	-
2W450	4500	2870	5130	5595	135	135	486	6	6	3100	-

MAST TYPE	LIFT HEIGHT (H3, MM)	MAST LOWERED HEIGHT (H1, MM)	HEIGHT, MAST EXTENDED, NO SHELVIN G (H4, MM)	HEIGHT, MAST EXTENDED, WITH SHELVIN G (H4, MM)	HEIGHT, FREE LIFT, NO SHELVIN G (H2, MM)	HEIGHT, FREE LIFT, WITH SHELVIN G (H2, MM)	LOAD DISTANCE CENTRE OF DRIVE AXLE TO FORK (MM)	FORWARD TILT (A, DEG)	BACKWARD TILT (B, MM)	LOAD CAPACITY, SINGLE TYRE (KG)	LOAD CAPACITY, DOUBLE TYRE (KG)
2F300	3000	2040	3630	4095	1410	945	486	6	10	3500	-
2F330	3300	2190	3930	4395	1560	1095	486	6	10	3500	-
2F360	3600	2340	4230	4695	1710	1245	486	6	10	3500	-
3F430	4300	2040	4930	5395	1410	945	500	6	6	3300	-
3F450	4500	2120	5130	5595	1490	1025	500	6	6	3000	-
3F480	4800	2190	5430	5895	1560	1095	500	6	6	2700	-
3F500	5000	2310	5630	6095	1680	1215	500	6	6	2600	-
3F550	5500	2560	6130	6595	1930	1465	500	3	5	2350	-
3F600	6000	2810	6630	7095	2180	1715	500	3	5	1900	-

Opzioni

ARTICOLO	OPZIONI (articoli opzionali evidenziati in giallo)
Dimensione delle forche	122*50*1070 122*50*1150 122*50*1220 122*50*1370 122*50*1520 122*50*1600 122*50*1700 122*50*1820 122*50*2000 122*50*2420
Opzione larghezza piastra portaforche	1100mm Yes and can be customized
Opzione altezza piastra portaforche	1095mm Yes and can be customized
Tipo di sedile	Regular Premium Suspension Suspension + seatbelt logic switch Suspension seat with armrest
Accessori	No Built-in sideshifter External shifter Fork positioner
Perno di traino	Yes
Catena elettrostatica	Yes
Batteria e caricabatterie con funzione di riscaldamento	No Yes and not customized
Tipo ruota anteriore	Single Double
Materiale ruota anteriore	Pneumatic Solid Non-marking
Capacità batteria	80V460AH 80V230AH

ARTICOLO	OPZIONI (articoli opzionali evidenziati in giallo)
Caricabatterie	80V35A external 80V65A external 80V60A external 80V100A external 80V130A external 80V150A external 80V200A external
Indicatore di carica batteria (BDI)	With time
Luce di avvertimento dell'area	No Red, 1 left + 1 right
Specchietto retrovisore	1 rearview mirror Add rearview mirror on both sides
Cicalino	Yes
Sistema OPS (Operator Presence System)	No Yes and not customized
Interfaccia USB	Yes
Telematica	Yes and not customized No
Faro anteriore	LED
Faro posteriore	LED No
Luce di avvertimento	Yes
Luce sterzante	Yes
Luce blu	No 2 front 1 rear 2 front+1 rear
Cabina	No Basic half cabin Upgrade half cabin Full cabin
Joystick	No Yes and not customized
Riscaldatore	No Yes and not customized