

# ES16-RS

## CARRELLO ELEVATORE ELETTRICO 1.6T

📏 1600 kg 📏 2912 mm 🔋 24 V Lead Acid/Li-ion



L'ES16-RS è adatto per magazzini, centri di distribuzione e stabilimenti di produzione dove stabilità ed efficienza sono essenziali. Il suo telaio ad alta resistenza e le opzioni di mast gli consentono di gestire cicli di impilamento intensivi, mentre la sterzata elettronica e i sistemi di monitoraggio duali supportano un'operazione sicura. Funzioni opzionali come batterie Li-ion, monitoraggio remoto e supporti laterali rendono l'ES16-RS adattabile a diverse esigenze operative.

SPECIFICA	RIF	UNITÀ	VALORE
Tipo di batteria			Lead Acid/Li-ion
Capacità nominale della batteria		Ah	210
Tensione batteria		V	24
Portata	Q	kg	1600
Distanza del baricentro del carico	c	mm	600
Peso		kg	1240
Altezza montante retrato	$h_1$	mm	2020
Altezza di sollevamento	$h_3$	mm	2912
Altezza, montante esteso	$h_4$	mm	3465
Lunghezza totale		mm	2035
Larghezza totale	$b_1/b_2$	mm	850
Lunghezza al fronte forche	$I_2$	mm	885
Dimensioni delle forche	s/e/l	mm	60×190×1150
Raggio di sterzata		Wa	1730/2090
Tipo di operatore			Pedestrian
Distanza di carico dal centro dell'asse motore alle forche		mm	671

# Caratteristiche

---

## Design robusto e affidabile

Un telaio e canali della mast ad alta resistenza assicurano stabilità e durabilità, rendendo l'ES16-RS adatto per operazioni di impilamento impegnative fino a 5,5 metri.



## Comfort incentrato sull'operatore

La piattaforma pieghevole con vibrazioni ridotte e bracci di protezione migliora il comfort dell'operatore durante lunghe turni, mentre la sterzata elettronica riduce la fatica negli spazi ristretti.



## Funzioni di sicurezza avanzate

Caratteristiche come la modalità automatica a bassa velocità oltre i 720 mm, il freno anti-ritorno e il monitoraggio idraulico duale offrono maggiore sicurezza durante l'operazione quotidiana.



## Energia flessibile e opzioni

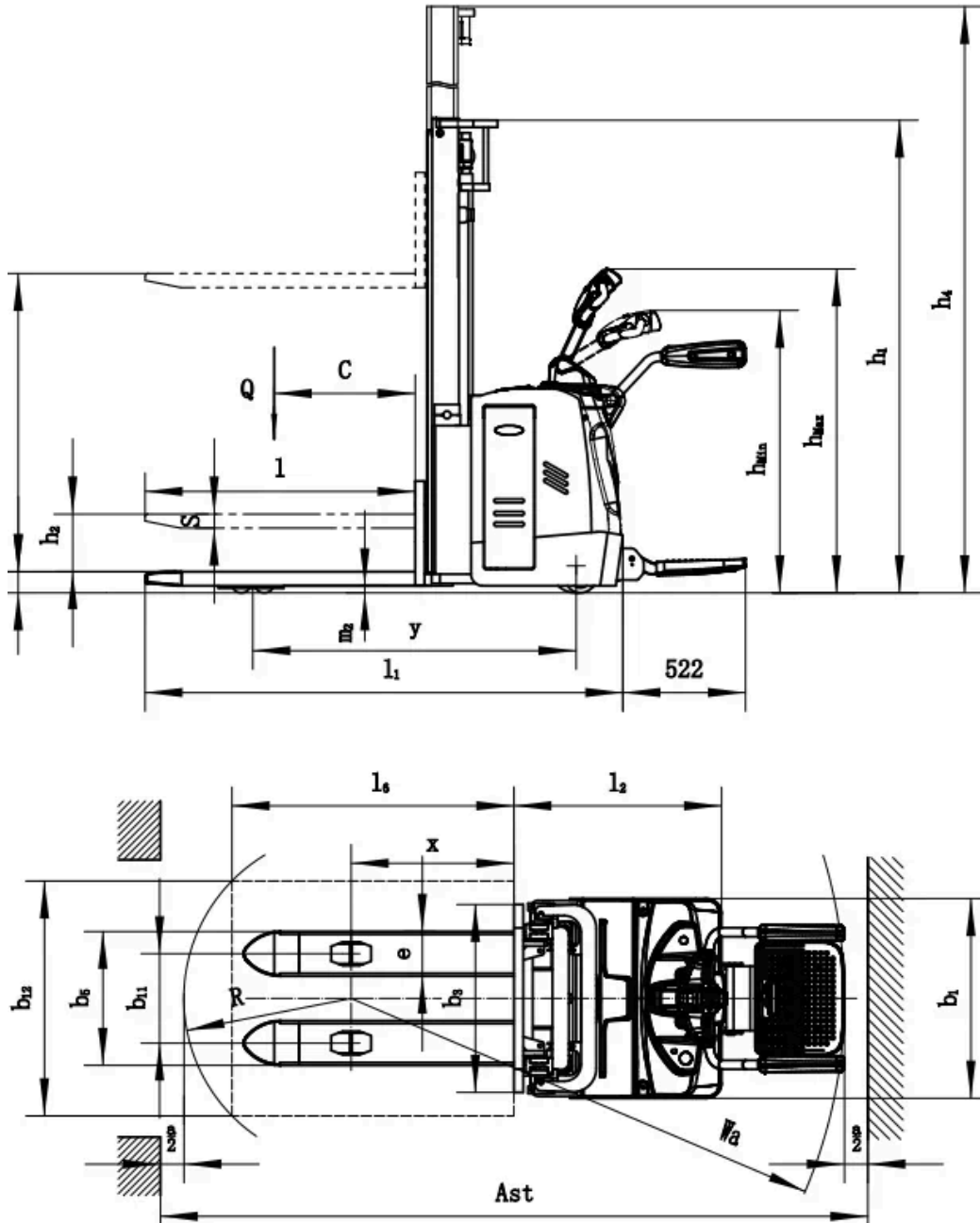
Fornito con una batteria standard da 24V/210Ah, l'ES16-RS supporta anche opzioni Li-ion (150Ah o 205Ah). Gli addon opzionali includono monitoraggio remoto, sollevamento proporzionale, protezioni superiori e sistemi di supporto laterali.



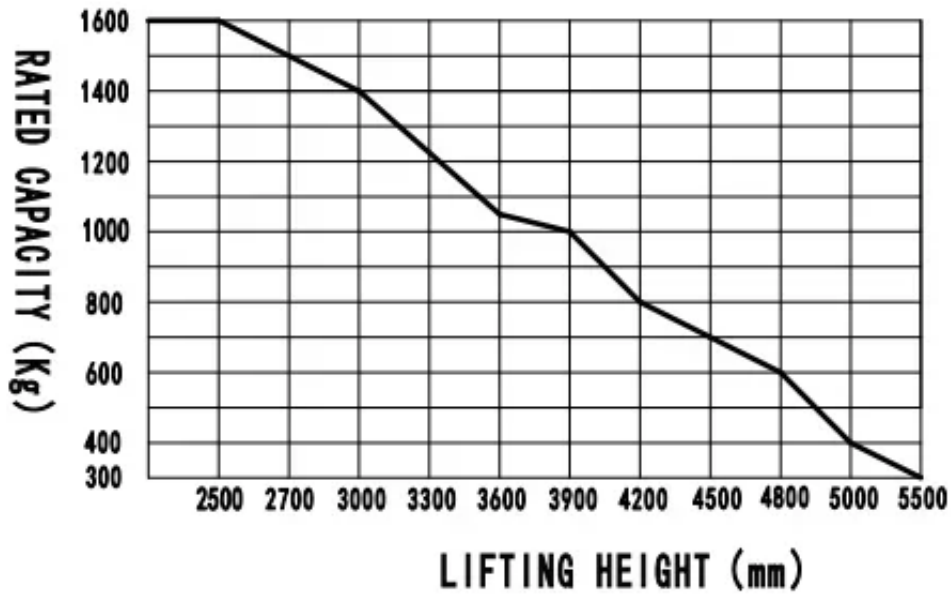
# VDI Chart

	SPECIFICA	RIF	UNITÀ	VALORE
1.4	Tipo di operatore			Pedestrian
1.5	Portata	Q	kg	1600
1.6	Distanza del baricentro del carico	c	mm	600
1.8	Distanza di carico dal centro dell'asse motore alle forche		mm	671
1.9	Interasse ruote		mm	1375
2.1	Peso		kg	1240
2.2	Carico sugli assi, a pieno carico anteriore/posteriore		kg	960/1880
2.3	Carico sugli assi, a vuoto anteriore/posteriore		kg	860/380
3.1	Tipo di pneumatico			Polyurethane
3.2	Misura pneumatico anteriore			Φ230×75
3.3	Misura pneumatico posteriore			Φ85×70
3.5	Ruote aggiuntive (ruote pivotanti)			Φ130×55
3.5	Ruote, numero ant./post. (x = ruote motrici)			1x+1/4
3.6	Carreggiata anteriore	b <sub>10</sub>	mm	574
3.7	Carreggiata posteriore	b <sub>11</sub>	mm	380/495
4.10	Altezza dei bracci ruota		mm	\
4.12	Altezza gancio di traino		mm	N/A
4.15	Altezza abbassata			88
4.19	Lunghezza totale		mm	2035
4.2	Altezza montante retratto	h <sub>1</sub>	mm	2020
4.20	Lunghezza al fronte forche	I <sub>2</sub>	mm	885
4.21	Larghezza totale	b <sub>1</sub> /b <sub>2</sub>	mm	850
4.22	Dimensioni delle forche	s/e/l	mm	60×190×1150
4.23	Classe/Tipo piastra portaforche A/B			ES16-RS
4.24	Larghezza piastra portaforche		mm	800
4.25	Distanza tra le forche			570/685
4.26	Distanza tra i bracci delle ruote/superfici di carico			\
4.3	Sollevamento libero		mm	100
4.31	Altezza da terra, a carico, sotto il montante		mm	\
4.32	Altezza da terra, al centro del passo		mm	28

	SPECIFICA	RIF	UNITÀ	VALORE
4.34.1	Larghezza corsia per pallet 1000×1200 trasversalmente		Ast	2605/2965
4.34.2	Larghezza corsia per pallet 800×1200 longitudinalmente		Ast	2575/2935
4.35	Raggio di sterzata		Wa	1730/2090
4.4	Altezza di sollevamento	h <sub>3</sub>	mm	2912
4.5	Altezza, montante esteso	h <sub>4</sub>	mm	3465
4.9	Altezza del timone in posizione di guida min./max.			1150/1480
5.1	Velocità di traslazione, a carico/a vuoto		km/h	5.5/6.0
5.10	Freno di servizio			Electromagnetic
5.2	Velocità di sollevamento, a carico/a vuoto		m/s	0.13/0.16
5.3	Velocità di discesa, a carico/a vuoto		m/s	0.30/0.22
5.8	Pendenza superabile max, a carico/a vuoto		%	8/16
6.1	Potenza motore trazione S2 60 min		kW	1.6
6.2	Potenza motore sollevamento S3 15%		kW	3.0
6.4	Capacità nominale della batteria		Ah	210
6.4	Tensione batteria		V	24
6.4.1	Tipo di batteria			Lead Acid/Li-ion
6.5	Peso batteria		kg	200
6.5	Corrente di uscita del caricabatterie			Charger output current
6.6	Consumo energetico secondo DIN EN 16796		kWh/h	0.942 <sup>1)</sup>
6.7	Produttività secondo VDI 2198			Turnover output according to VDI 2198
6.8	Efficienza operativa secondo VDI 2198			Turnover efficiency according to VDI 2198
8.1	Tipo di controllo della trazione			AC
10.5	Tipo di sterzo			Electronic
10.7	Nivel sonoro al oído del conductor		dB(A)	74



# RATED CAPACITIES GRAPH



## Opzioni Montante

MAST TYPE	LIFT HEIGHT (H3, MM)	MAST LOWERED HEIGHT (H1, MM)	MAST EXTENDED HEIGHT, NO BACKREST (H4, MM)	FREE LIFT HEIGHT, NO BACKREST (H2, MM)
2-Standard Mast	2700	1870	3165	100
2-Standard Mast	3000	2020	3465	100
2-Standard Mast	3300	2170	3765	100
2-Standard Mast	3600	2320	4065	100
2-Standard Mast	3900	2470	4365	100
2-Standard Mast	4170	2600	4625	100
2-Free Mast	2700	1819	3135	1320
2-Free Mast	3000	1969	3435	1470
2-Free Mast	3300	2119	3735	1620
2-Free Mast	4000	1822	4460	1390
3-Free Mast	4500	2022	4960	1590
3-Free Mast	4800	2122	5260	1690

MAST TYPE	LIFT HEIGHT (H3, MM)	MAST LOWERED HEIGHT (H1, MM)	MAST EXTENDED HEIGHT, NO BACKREST (H4, MM)	FREE LIFT HEIGHT, NO BACKREST (H2, MM)
3-Free Mast	5000	2187	5460	1740
3-Free Mast	5300	2287	5760	1840
3-Free Mast	5500	2352	5910	1910

## Opzioni

ARTICOLO	OPZIONI (articoli opzionali evidenziati in giallo)
Dimensione delle forche	570*1150   570*1220   685*1150   685*1220
Altezza forche abbassate	88
Tipo di ruota portante	Double
Materiale ruota portante	PU
Materiale ruota motrice	PU
Capacità batteria	210Ah   280Ah   345Ah   150Ah Li-ion   205Ah Li-ion
Caricabatterie	24V-30A External (Lead acid)   24V-50A External (Lead acid)   24V-50A External (Li-ion)   24V-100A External (Li-ion)
Indicatore di carica batteria (BDI)	With time (Bluetooth)
Specchietto retrovisore	No   Yes and not customized
Funzione di estrazione laterale batteria	Yes and not customized
Sistema di sollevamento proporzionale	No   Yes and not customized
Supporti laterali	Yes and not customized