

# WSA161i

## STACKER DI SOLLEVAMENTO INIZIALE PESANTE 1,6T

 2000 kg  2915 mm  24 V Lead Acid/Li-ion



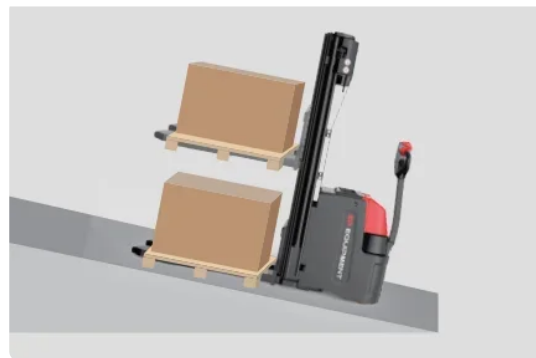
Il WSA161i è progettato per magazzini, centri logistici e hub di distribuzione che richiedono sia operazioni di impilamento che di doppia impilatura. Grazie al suo sollevamento iniziale, gli operatori possono spostare merci attraverso banchine o superfici irregolari con facilità, mentre il sollevamento e l'abbassamento proporzionali garantiscono precisione e attenzione per i carichi fragili. Con velocità di viaggio fino a 5,5 km/h, larghezza del telaio compatto di 810 mm e raggio di sterzo di 18...

SPECIFICA	RIF	UNITÀ	VALORE
Tipo di batteria			Lead Acid/Li-ion
Capacità nominale della batteria		Ah	100
Tensione batteria		V	24
Portata	Q	kg	2000
Distanza del baricentro del carico	c	mm	600
Peso		kg	1120
Altezza montante retracts	$h_1$	mm	2015
Altezza di sollevamento	$h_3$	mm	2915
Altezza, montante esteso	$h_4$	mm	3495
Lunghezza totale		mm	2028
Larghezza totale	$b_1/b_2$	mm	810
Lunghezza al fronte forche	$I_2$	mm	878
Dimensioni delle forche	s/e/l	mm	60×185×1150
Raggio di sterzata		Wa	1826
Tipo di operatore			Pedestrian
Distanza di carico dal centro dell'asse motore alle forche		mm	906

# Caratteristiche

## Sollevamento iniziale con gestione di pallet doppi

Il sollevamento iniziale del WSA161i solleva gli arti di supporto indipendentemente, fornendo maggiore altezza da terra per rampe e permettendo agli operatori di trasportare due pallet contemporaneamente, raddoppiando l'efficienza.



Lift to  
4.5m  
in 15s

## Impalaggio rapido con controllo proporzionale

Dotato di elevate velocità di sollevamento e abbassamento, oltre a controllo proporzionale, il WSA161i garantisce manipolazione precisa e delicata delle merci, anche a altezze fino a 5,5 metri.

## Sistema di alimentazione avanzato Li-ion

La batteria Li-ion da 24V/100Ah con caricabatteria integrato da 24V/30A supporta una rapida carica opportunità, zero manutenzione e funzionamento senza emissioni. Le batterie opzionali da 205Ah o al piombo-acido estendono il tempo di funzionamento.



## Progettato per l'operatore

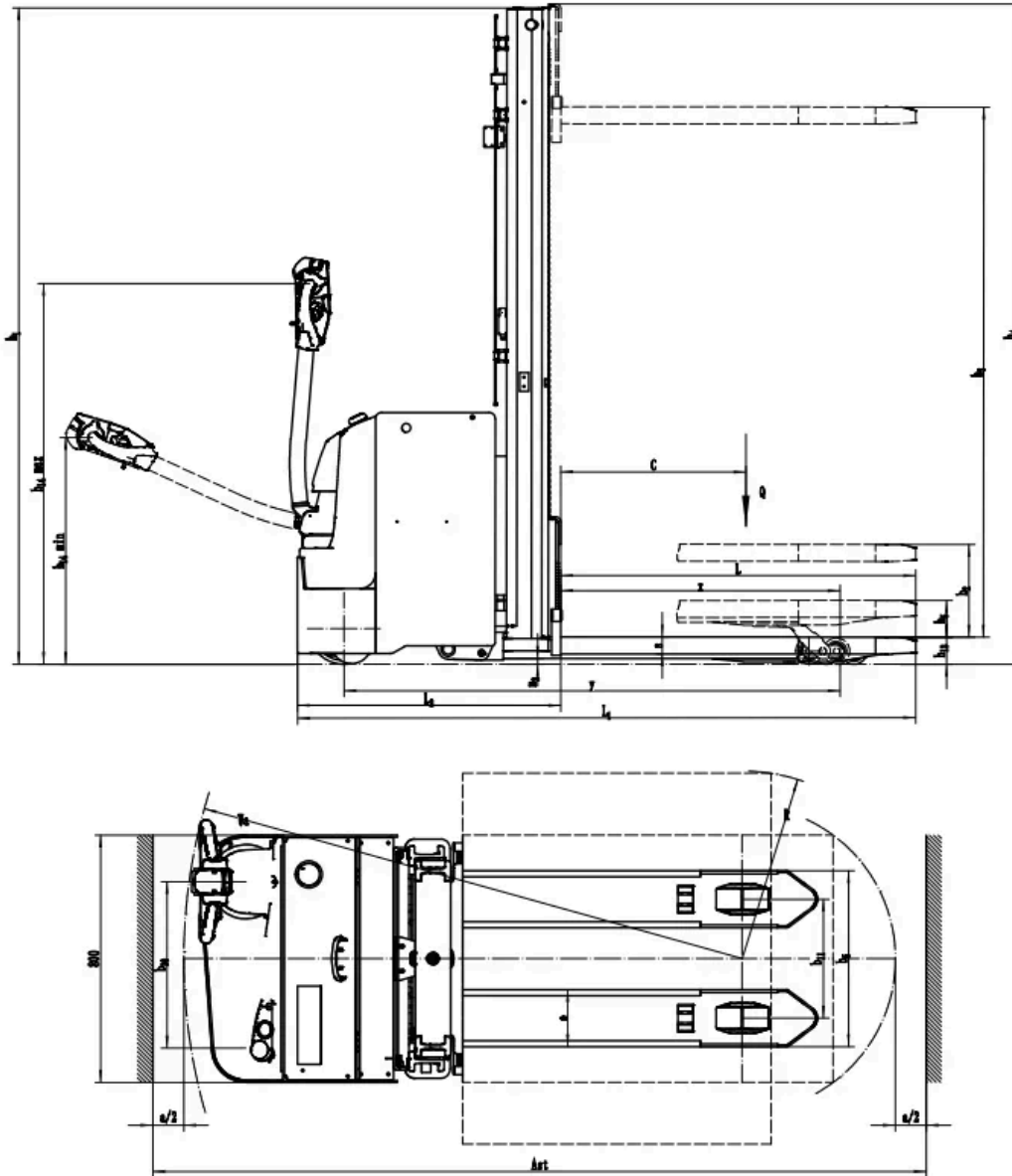
Caratteristiche pratiche come stoccaggio integrato, una presa USB per la ricarica dei dispositivi e un timone ergonomico migliorano il comfort dell'operatore, mentre il corpo compatto e la modalità velocità tartaruga garantiscono manovrabilità sicura in corsie strette.

# VDI Chart

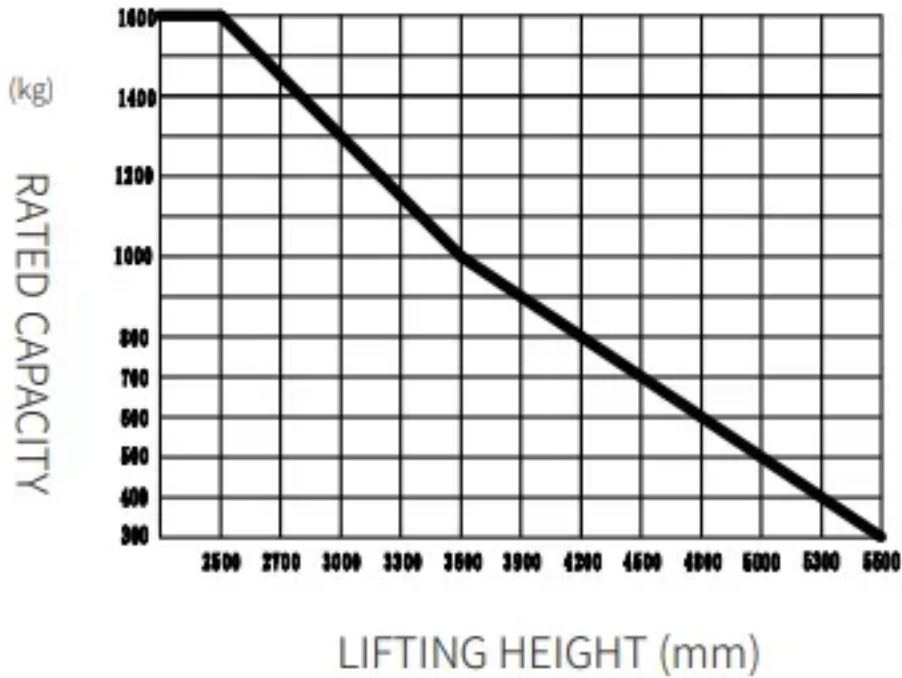
	SPECIFICA	RIF	UNITÀ	VALORE
1.4	Tipo di operatore			Pedestrian
1.5	Portata	Q	kg	2000
1.6	Distanza del baricentro del carico	c	mm	600
1.8	Distanza di carico dal centro dell'asse motore alle forche		mm	906
1.9	Interasse ruote		mm	1608
2.1	Peso		kg	1120
2.2	Carico sugli assi, a pieno carico anteriore/posteriore		kg	1090/2030
2.3	Carico sugli assi, a vuoto anteriore/posteriore		kg	780/340
3.1	Tipo di pneumatico			Polyurethane
3.2	Misura pneumatico anteriore			230×75
3.3	Misura pneumatico posteriore			85×70
3.5	Ruote aggiuntive (ruote pivottanti)			130×55
3.5	Ruote, numero ant./post. (x = ruote motrici)			1x,1/4
3.6	Carreggiata anteriore	$b_{10}$	mm	538
3.7	Carreggiata posteriore	$b_{11}$	mm	385
4.10	Altezza dei bracci ruota		mm	\
4.15	Altezza abbassata			92
4.19	Lunghezza totale		mm	2028
4.2	Altezza montante retratto	$h_1$	mm	2015
4.20	Lunghezza al fronte forche	$I_2$	mm	878
4.21	Larghezza totale	$b_1/b_2$	mm	810
4.22	Dimensioni delle forche	s/e/l	mm	60×185×1150
4.24	Larghezza piastra portaforche		mm	750
4.25	Distanza tra le forche			570
4.26	Distanza tra i bracci delle ruote/superfici di carico			\
4.3	Sollevamento libero		mm	\
4.31	Altezza da terra, a carico, sotto il montante		mm	14
4.32	Altezza da terra, al centro del passo		mm	14
4.34.1	Larghezza corsia per pallet 1000×1200 trasversalmente		Ast	2646

	SPECIFICA	RIF	UNITÀ	VALORE
4.34.2	Larghezza corsia per pallet 800×1200 longitudinalmente		Ast	2560
4.35	Raggio di sterzata		Wa	1826
4.4	Altezza di sollevamento	h <sub>3</sub>	mm	2915
4.4.1	Max lift height		mm	5500
4.5	Altezza, montante esteso	h <sub>4</sub>	mm	3495
4.6	Sollevamento iniziale		mm	120
4.9	Altezza del timone in posizione di guida min./max.			715/1200
5.1	Velocità di traslazione, a carico/a vuoto		km/h	5/5.5
5.10	Freno di servizio			Electromagnetic
5.2	Velocità di sollevamento, a carico/a vuoto		m/s	0.23/0.3
5.3	Velocità di discesa, a carico/a vuoto		m/s	0.4/0.36
5.8	Pendenza superabile max, a carico/a vuoto		%	8/16
6.1	Potenza motore trazione S2 60 min		kW	1.6
6.2	Potenza motore sollevamento S3 15%		kW	4.5
6.4	Capacità nominale della batteria		Ah	100
6.4	Tensione batteria		V	24
6.4.1	Tipo di batteria			Lead Acid/Li-ion
6.5	Peso batteria		kg	40
6.5	Corrente di uscita del caricabatterie			30
6.6	Consumo energetico secondo DIN EN 16796		kWh/h	0.23
6.7	Produttività secondo VDI 2198			Turnover output according to VDI 2198
6.8	Efficienza operativa secondo VDI 2198			Turnover efficiency according to VDI 2198
8.1	Tipo di controllo della trazione			AC
10.5	Tipo di sterzo			Mechanical
10.7	Nivel sonoro al oído del conductor		dB(A)	74

# VDI Drawing



## RATED CAPACITIES GRAPH



## Opzioni Montante

MAST TYPE	LIFT HEIGHT (H3, MM)	MAST LOWERED HEIGHT (H1, MM)	MAST EXTENDED HEIGHT, NO BACKREST (H4, MM)	FREE LIFT HEIGHT, NO BACKREST (H2, MM)
2-Wide Mast	2600	1815	3095	
2-Wide Mast	3000	2015	3495	
2-Wide Mast	3300	2185	3835	
2-Wide Mast	3600	2312	4089	
2-Wide Mast	3900	2462	4389	
2-Wide Mast	4150	2592	4649	
2-Free Mast	2650	1815	3118	1320
2-Free Mast	2950	1962	3412	1470
2-Free Mast	3250	2115	3718	1620
3-Free Mast	4000	1820	4445	1345
3-Free Mast	4500	2020	4945	1545

MAST TYPE	LIFT HEIGHT (H3, MM)	MAST LOWERED HEIGHT (H1, MM)	MAST EXTENDED HEIGHT, NO BACKREST (H4, MM)	FREE LIFT HEIGHT, NO BACKREST (H2, MM)
3-Free Mast	4800	2115	5245	1645
3-Free Mast	5000	2185	5445	1715
3-Free Mast	5500	2385	5945	1915

## Opzioni

ARTICOLO	OPZIONI (articoli opzionali evidenziati in giallo)
Dimensione delle forche	1150*570   1150*685
Altezza forche abbassate	92
Opzione larghezza piastra portaforche	750
Altezza schienale	388
Tipo di ruota portante	Double
Materiale ruota portante	PU
Materiale ruota motrice	PU   Trace PU   Rubber
Capacità batteria	100Ah Li-ion   205Ah Li-ion   210Ah Lead Acid   240Ah Lead acid
Caricabatterie	24V-30A internal (Li-ion)   24V-100A external (Li-ion)   24V-30A external (Lead-acid)
Indicatore di carica batteria (BDI)	With time (bluetooth)
Luce di avvertimento dell'area	No   Yes and not customized
Specchietto retrovisore	No   Yes and not customized
Cicalino	No   Yes and not customized
Modalità tartaruga (velocità ridotta)	Yes and not customized
Telematica	No   Yes and not customized
Standard britannico: impossibile muoversi durante la ricarica	No   Yes and not customized
Presa USB	Yes and not customized
Ruote pivotanti	Yes and not customized
Sistema di rabbocco automatico dell'acqua	No   Yes and not customized
Luce di avvertimento	No   Yes and not customized
Funzione di estrazione laterale batteria	No

ARTICOLO	OPZIONI (articoli opzionali evidenziati in giallo)
Allestimento per celle frigorifere	No
Sistema di sollevamento proporzionale	Yes and not customized
Opzione tastierino	No   Yes and not customized