



	4-way Tool	1 1/2" Round Patches Metal Scuffer	.41 fl oz Rubber Cement
Valve Cores	Anodized Pencil Gauge • Repair Strings		
Screwdriver Reamer • Screwdriver Plugger			

TIRE PATCH KIT

PROPER USE:

- Buff area around puncture lightly, removing loose particles making sure entire area within 1/2" of puncture has roughened appearance
- Squeeze moderate amount of rubber cement onto roughened surface and spread evenly. Work into material and scrape off excess
- Remove blue backing from patch without touching exposed surface
- Apply repair material directly over puncture and press firmly especially around the edges

- WARNING: RUBBER CEMENT MIXTURE IS EXTREMELY FLAMMABLE. DO NOT USE NEAR FLAME OR OPEN FIRE. USE ONLY UNDER WELL VENTILATED CONDITIONS. CONTAINS PETROLEUM DISTILLATE AND HEPTANE.
- FIRST AID: IF SWALLOWED DO NOT INDUCE VOMITING. CALL PHYSICIAN OR POISON CONTROL IMMEDIATELY. IN CASE OF EYE OR SKIN CONTACT, FLUSH THOROUGHLY WITH WATER. KEEP OUT OF REACH OF CHILDREN.

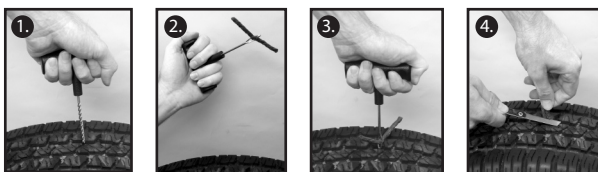


TIRE PLUG KIT

PROPER USE:

- Remove any puncturing objects
- Insert rasp tool into hole and slide up and down to roughen and clean inside of hole
- Remove plug material from protective backing and insert into eye of needle, and coat with rubber cement
- Insert with plug centered in the eye of the needle into puncture until plug is pushed approximately 2/3 of the way in
- Pull needle straight out with a rapid motion, do not twist needle while pulling out
- Cut off excess plug material flush with the tire tread
- Reinflate tire to recommended pressure and test for air leaks by applying a few drops of soapy water to plugged area, if bubbles appear, repeat the process

WARNING!
THIS REPAIR KIT IS ONLY SUITABLE FOR EMERGENCY TIRE REPAIRS TO ENABLE VEHICLES TO BE DRIVEN TO A SERVICE CENTER WHERE PROPER REPAIRS CAN BE MADE TO THE TIRE. NOT INTENDED FOR USE FOR MAJOR TIRE DAMAGE. RADIAL PLY PASSENGER CAR TIRES MAY ONLY BE REPAIRED IN THE TREAD AREA. NO REPAIRS ARE PERMITTED ON THE BEAD, SIDEWALL, OR SHOULDER AREA OF THE TIRE. EXTREME CAUTION SHOULD BE USED WHILE USING TOOLS TO PREVENT INJURY. EYE PROTECTION SHOULD BE WORN WHILE REPAIRING TIRE.



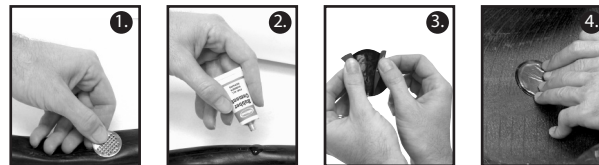
	Cruceta	Raspador de metal para parches redondos de 1 1/2" (3,8 cm)	Cemento para caucho de 0.41 fl oz (12 ml)
Centros de válvula	Medidor de aire tipo pluma anodizado • Cuerdas para reparación		
Destornillador escariador • Destornillador perforador			

TROUSSE À RUSTINE POUR PNEU

USAGE APPROPRIÉ :

- Poncez légèrement la zone autour de la perforation, retirez les particules libres en vous assurant qu'une zone de 1.3 cm autour de la perforation ait une apparence rugueuse.
- Comprimez une quantité moyenne de colle de caoutchouc sur la surface rugueuse et étendez-la uniformément. Faites pénétrer dans le matériau et grattez l'excédent.
- Retirez l'endos bleu de la rustine sans toucher à la surface exposée.
- Appliquez le matériau de réparation directement sur la perforation et appuyez fermement, particulièrement autour des bordures.

- AVERTISSEMENT : LE MÉLANGE DE COLLE DE CAOUTCHOUC EST EXTRÊMEMENT INFLAMMABLE. NE L'UTILISEZ PAS PRÈS DE FLAMMES OU D'UN FEU NU. UTILISEZ SEULEMENT DANS DES ENDROITS BIEN AÉRÉS. CONTIENT DU DISTILLAT DE PÉTROLE ET DE L'HEPTANE.
- PREMIERS SOINS : EN CAS D'INGESTION, NE FAITES PAS VOMIR. COMMUNIQUEZ AVEC UN MÉDECIN OU UN CENTRE ANTIPOISON IMMÉDIATEMENT. EN CAS DE CONTACT OCULAIRE OU CUTANÉ, RINCEZ À FOND AVEC DE L'EAU. GARDEZ HORS DE LA PORTÉE DES ENFANTS.

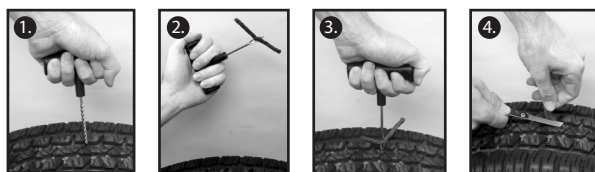


TROUSSE DE BOUCHAGE POUR PNEU

USAGE APPROPRIÉ :

- Retirez les objets causant la perforation.
- Insérez l'outil à râper dans le trou et glissez-le de haut en bas pour boucharder et nettoyer l'intérieur du trou.
- Retirez le matériau de bouchage de l'endos protecteur et insérez dans le chas d'une aiguille et enrobez de colle de caoutchouc.
- Insérez avec le bouchon centré dans le chas de l'aiguille dans la perforation jusqu'à ce que le bouchon soit inséré environ jusqu'aux deux tiers.
- Retirez l'aiguille directement vers l'extérieur d'un mouvement rapide; ne tournez pas l'aiguille lors de son retrait.
- Coupez l'excédent de matériau de bouchage à égalité avec la sculpture du pneu.
- Regonflez le pneu jusqu'à la pression recommandée et assurez-vous qu'il n'y ait pas de fuites d'air en appliquant quelques gouttes d'eau savonneuse sur la zone bouchée; si des bulles apparaissent, répétez le processus.

AVERTISSEMENT!
CETTE TROUSSE DE RÉPARATION N'EST CONÇUE QUE POUR LES RÉPARATIONS DE PNEU D'URGENCE POUR PERMETTRE AUX VÉHICULES D'ÊTRE CONDUITS JUSQU'À UN CENTRE DE RÉPARATION OÙ DES RÉPARATIONS ADÉQUATES PEUVENT ÊTRE EFFECTUÉES SUR LE PNEU. ELLE N'EST PAS CONÇUE POUR RÉPARER DES DOMMAGES PNEUMATIQUES IMPORTANTS. LES PNEUS RADIAUX D'AUTOMOBILE NE PEUVENT ÊTRE RÉPARÉS QUE DANS LA ZONE DE SCULPTURE. AUCUNE RÉPARATION N'EST PERMISE SUR LE TALON, LE FLANC OU L'ÉPAULEMENT DU PNEU. FAITES EXTRÊMEMENT ATTENTION LORS DE L'UTILISATION D'OUTILS POUR ÉVITER TOUTE BLESSURE. VOUS DEVRIEZ PORTER UNE PROTECTION OCULAIRE POUR RÉPARER UN PNEU.



	Outil à quatre côtés	Cultivateur métallique à pastilles rondes de 3,8 cm (1 1/2")	12 ml (0.41 fl oz) de colle de caoutchouc
Obus de valve	Jauge-crayon anodisée • Ficelles de réparation		
Alésoir de tournevis • Bouchonneuse de tournevis			

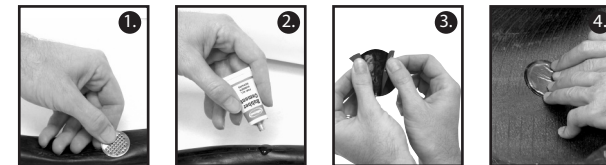
JUEGO DE PARCHES

Instrucciones:

- Lije levemente y limpie a 1/2" alrededor del pinchazo
- Usando una porción moderada de pegamento aplique parejo la área del pinchazo, quitando el exceso
- Quite el papel azul del parche, cuidadosamente sin tocar el pegamento
- Aplique el parche directamente sobre el pinchazo, firmamente presionando, especialmente alrededor de las orillas

- ADVERTENCIA Y PRECAUCIÓN: LA MEZCLA DEL CEMENTO PARA CAUCHO ES SUMAMENTE INFLAMABLE. NOCIVO O FATAL SI SE INGIERE. CUANDO SE USE, EVITE INHALAR LOS VAPORES Y ÚSESE SOLO EN LUGARES BIEN VENTILADOS. NO COMA NI INGIERA LÍQUIDOS, NI FUME DURANTE EL USO. LA EXPOSICIÓN PUEDE CAUSAR NAÚSEA, DOLOR DE CABEZA, CONFUSIÓN O INESTABILIDAD. SI OCURREN SÍNTOMAS, LLEVE A LA VÍCTIMA A UN LUGAR BIEN VENTILADO. MANTÉNGASE BIEN CERRADO CON EL TAPON CUANDO NO SE USE. NO LO USE NI LO GUARDE CERCA DEL CALOR, FLAMAS, CHISPAS U OTRAS FUENTES DE IGNICIÓN. CONTIENE DESTILADO DE PETRÓLEO Y HEPTANO.
-

PRIMEROS AUXILIOS: EN CASO DE INGESTIÓN, NO INDUZCA EL VÓMITO. LLAME DE INMEDIATO A UN MÉDICO O AL CENTRO DE CONTROL DE ENVENENAMIENTO. EN CASO DE CONTACTO CON LA PIEL, LAVE PROFUSAMENTE CON AGUA. MANTÉNGASE LEJOS DEL ALCANCE DE LOS NIÑOS.



HERRAMIENTA PARA PARCHAR LLANTAS

Instrucciones:

- Quite objetos que causaron la ponchadura
- Meta herramienta de raspar en el agujero y deslice hacia arriba y abajo para endurecer y limpiar dentro del agujero
- Usando los tapones incluidos y quitándoles del plástico, meta el tapón centrado en el ojo de la aguja, y cubra con cemento
- Meta la aguja con tapón centrado aproximadamente a 2/3 dentro del hoyo
- Rápidamente saque la aguja sin torcer
- Corte el material exceso/sobrante de tapón al nivel del neumático
- A la presión recomendada, infle el neumático y revise por escapes de aire usando algunas gotas de agua con jabón al área tapada, si las burbujas aparecen, repitan el proceso

¡ADVERTENCIA!
ESTE JUEGO DE REPARACIÓN SÓLO ES APROPIADO PARA REPARAR UNA LLANTA EN FORMA EMERGENTE CON EL FIN DE CONDUCIR EL VEHÍCULO HASTA UN CENTRO DE SERVICIO EN DONDE SE HAGAN LAS REPARACIONES ADECUADAS A LA LLANTA. NO DEBE USARSE EN CASO DE DAÑOS MAYORES DE LA LLANTA. LAS LLANTAS CON PLEGUES RADIALES SÓLO PUEDEN REPARARSE EN LA SUPERFICIE DE RODAMIENTO. NO SE PERMITE HACER REPARACIONES EN EL REBORDE, EN LA PARED LATERAL NI EN EL HOMBRO DE LA LLANTA. TENGA EXTREMO CUIDADO CUANDO USE HERRAMIENTAS PARA EVITAR LESIONES. UTILICE PROTECCIÓN PARA LOS OJOS CUANDO REPARA LLANTAS.

