



### **Identify Puncture**

Encuentre el lugar de  
punción



### **Scuff Area Surrounding the Puncture**

Raspe el área alrededor de la  
punción



### **Apply Glue**

Aplique pegamento



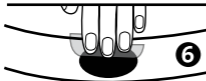
### **Remove Foil Backer and Apply Patch**

Desprenda el protector  
posterior y aplique el parche



### **Allow 1 Minute to Dry**

Espere un minuto para que  
seque



### **Remove Clear Cover**

Retire la protección  
transparente

Read cautions on other side.