

slime

FLAT TYRE REPAIR KIT



ADAPTERS



VENTIELVERLOOP* PRESTA VENTIEL SPECIAAL VOOR BALLEN VOOR DIVERSE OPBLAASBARE ARTIKELEN

* VENTIELVERLOOP MOET WORDEN GEBRUIKT MET ACCESSOIRE-ADAPTERS (ZIE PAGINA 2)

AFDICHTMIDDEL/ LUCHTSLANG

LET OP: HEET - NIET IN DE HAND HOUDEN TIJDENS HET GEBRUIK – COMPRESSOR OP EEN HARDE, SCHONE ONDERGROND PLAATSEN.

1. Laat het voertuig **NIET** rijden terwijl de **COMPRESSOR** in werking is. Het kan zijn dat het contact van de auto in de stand "accessoire" of "aan" moet staan. Zorg ervoor dat de handrem is aangetrokken en dat de auto in de parkeerstand staat. Zorg er altijd voor dat de ventielconnector volledig op zijn plaats zit om de kern van de ventielstang in te drukken voor een goede opblaasbaarheid.
2. Gebruik de compressor **NIET** langer dan 10 minuten onafgebroken. Laat het apparaat ongeveer 25 minuten afkoelen tussen twee gebruiksmomenten. Laat de compressor niet onbeheerd achter.
3. Gebruik **ALTIJD** een bandenspanningsmeter om de bandenspanning te controleren. De bandenspanning mag **NIET** te hoog worden opgepompt.
4. Zachte opblaas artikel (zoals. luchtbedden, ballen, etc.) hebben mogelijk geen aanbevolen drukmarkeringen. Let erop dat u de onderdelen niet te hard opblaast.
5. Blokkeer tijdens het gebruik nooit de ingang of uitgang van de compressor.
6. Houd de compressor buiten het bereik van kinderen.
7. Voor gebruik met 12 volt DC stopcontacten met een vermogen van 15 ampère of hoger. Niet gebruiken met oudere sigarettenaanstekers houders van 8 ampère.



OPGELET! LEES ALLE INSTRUCTIES ZORGVULDIG DOOR
ALS U DE WAARSCHUWINGEN NIET OPVOLGT, KAN DIT LEIDEN TOT BRAND, PERSOONLIJK
LETSEL OF SCHADE AAN EIGENDOMMEN.

PART#50129 | REV121718ART

AIR ONLY/ALLEN LUCHT INSTRUCTIES:

Controleer de garantie op uw band vóór de installatie van dit product. De AIR ONLY-modus kan ook worden gebruikt voor fietsen, sportballen, luchtbedden en andere opblaasbare artikelen.



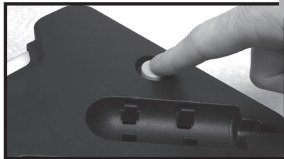
- 1 Selecteer AIR ONLY
OPMERKING: Leg de reparatieset voor lekke banden op de grond met de voorkant naar boven gericht.



- 2 Schroef de lucht-/afdichtings slang op het ventiel van de band.



- 3 Steek de stekker van de compressor in het 12 volt accessoirestopcontact. Laat het voertuig niet rijden terwijl de inflator in werking is. Mogelijk moet het contact zich in de stand "accessoire" of "aan" bevinden. Zorg ervoor dat de handrem is ingesteld en dat de auto in de parkeerstand staat.



- 4 Druk op de groene knop om het systeem in te schakelen. Vul het systeem tot de gewenste druk. Schakel het systeem uit en controleer de bandenspanning. Zodra de juiste bandenspanning is bereikt, koppelt u de luchtslang en de stekker los.

BELANGRIJK! Bij gebruik van de meegeleverde opblaasadapters moet de ventieladapter (fig. X) worden gebruikt in combinatie met de opblaasadapters. Het niet gebruiken van de bijgeleverde ventieladapter met opblaasadapters zal leiden tot overdruk en het uitvallen van de reparatieset voor lekke banden. Om de ventieladapter te installeren, verwijdert u de ventieladapter van de achterkant van de reparatieset voor lekke banden. Schroef de Presta ventieladapter los en zet hem opzij. Schroef de ventieladapter in de luchtslang van de reparatieset voor lekke banden (fig. Y) tot deze volledig vastzit. Schroef de gewenste opblaasadapter op de ventieladapter en zorg voor een goed sluitende verbinding met het op te blazen voorwerp.

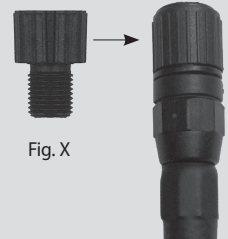


Fig. X

Fig. Y

INSTRUCTIES VOOR HET REPAREREN VAN LEKKE BANDEN (LUCHT + AFDICHTMIDDEL):

Controleer de garantie op uw band vóór de installatie van dit product.

OPMERKING: Dicht lekke banden tot 1/4in. (6 mm) in het loopvlak voor reparatie van lekke banden. De juiste bandenspanning vindt u in de gebruikershandleiding van uw voertuig of in de deurstijl aan de bestuurderszijde.



1

Selecteer AIR + SEALANT.

OPMERKING: Leg de reparatieset voor lekke banden op de grond met de voorkant naar boven gericht.



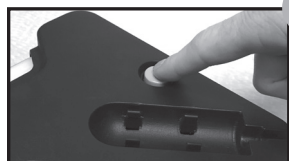
2

Schroef de lucht-/afdichtings slang op het ventiel van de band.



3

Steek de stekker van de compressor in het 12 volt accessoire stopcontact. Laat het voertuig niet rijden terwijl de compressor in werking is. Mogelijk moet u zich in de stand "accessoire" of "aan" bevinden. Zorg ervoor dat de handrem is ingesteld en dat de auto in de parkeerstand staat.



4

Druk op de groene knop om het systeem in te schakelen. De druk van de meter zal in eerste instantie hoog zijn totdat de fles afdichtmiddel is geleegd. Zodra de fles leeg is, daalt de manometerdruk en begint het oppompen van de band. Vul de fles tot de gewenste druk. Schakel het systeem uit en controleer de bandenspanning. Zodra de juiste bandenspanning is bereikt, koppelt u de luchtslang en de stekker los.

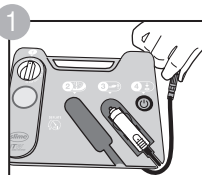
Rijd 3,2 km met snelheden van minder dan 40 km per uur om het afdichtmiddel over de band te verspreiden, zodat deze de lekke band kan opzoeken en afdichten. Controleer opnieuw de bandenspanning om te controleren of de lekke band is afgedicht. Breng uw voertuig zo snel mogelijk naar een bandenreparatiecentrum voor een permanente professionele reparatie. Informeer bandenreparatiespecialist dat Slime Sealant in de band zit.



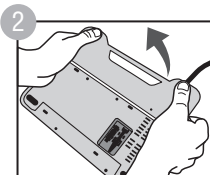
DRUKVENTIEL

De DRUKVENTIEL zorgt voor een optimale PSI/BAR-druk. Duw op het gebied om de band te laten leeglopen als deze te hoog is opgepompt of als er te veel lucht is voordat de band wordt opgepompt. Controleer uw meter op het gewenste PSI/BAR-niveau. **OPMERKING:** De juiste bandenspanning vindt u in de gebruikershandleiding van uw voertuig of in de deurstijl aan de bestuurderszijde.

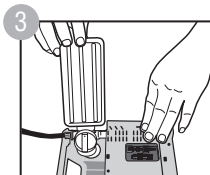
INSTRUCTIES VOOR HET VERWIJDEREN VAN DE AFDICHTMIDDELPATROON:



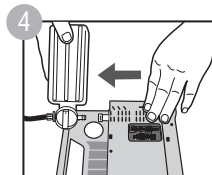
Wikkel de lucht-/afdichtings slang af.



Haal het deksel van de SLIME afdichtmiddelpatroon eraf.



Draai het afdichtmiddelpatroon in de rechtopstaande positie.



Trek de afdichtmiddelpatroon er horizontaal uit.

HET OPLOSSEN VAN PROBLEMEN:

Compressor werkt niet wanneer deze is aangesloten:

1. Controleer de zekering in de plugadapter.
2. Controleer de zekering van het voertuig.
3. Controleer de acculading van het voertuig.
4. Zorg ervoor dat de aansluiting goed vastzit.
5. Controleer het stopcontact en de stekkeraansluitingen op vuil (vooral tabak). Gebruik een niet-geleidende sonde (geen vingers of metaal) om vuil te verwijderen.

Compressor loopt, maar blaast niet op:

1. Zorg ervoor dat de connector zo ver mogelijk op de spindel van het ventiel is vastgeschroefd.
2. Controleer de band op lekkage en de slang op breuken en lekkages bij de koppelingen.

Compressor loopt langzaam:

1. Bij oververhitting door overmatig gebruik de band afsluiten en 25 minuten laten afkoelen.
2. Te lage spanning, controleer de staat van de accu van het voertuig.

OPMERKING: Als de band helemaal leegloopt, is het mogelijk dat de band loskomt van de velg, waardoor er lucht uit de band kan lekken wanneer u probeert de band op te pompen. Als deze situatie zich voordoet, moet u de band voor het oppompen opkrikken.

WAARSCHUWING: Bevat Natural Rubber Latex. Kan een allergische huidreactie veroorzaken. Buiten het bereik van kinderen houden. Beschermende handschoenen / oogbescherming dragen. Bij huidirritatie of uitslag: een arts raadplegen.

BIJ CONTACT MET DE HUID: Met veel water wassen. De inhoud en de verpakking verwerken volgens de plaatselijke/regionale/nationale/internationale voorschriften.

Call ChemTel: +1-800-255-3924 or 1-813-248-0573
Reference product name: PART#50129 or #10180 (Refill)

Afdichtmiddelpatroon navullingen beschikbaar • PART# 10180

Garantie: Voor de periode van één jaar vanaf de datum van aankoop garandeert de fabrikant dat dit product bij gebruik volgens voorschrift zal voldoen aan de specificaties. De enige aansprakelijkheid van de fabrikant en het enige rechtsmiddel van de klant onder enige garantieclaim is beperkt tot de coupon van de fabrikant voor een vervangend product bij teruggave van het product en het bewijs van aankoop.

VRAGEN OF OPMERKINGEN: Bel 1-888-457-5463 of bezoek www.slime.com ITW Global Tire Repair - 125 Venture Drive, Suite 210, San Luis Obispo, CA 93401 USA Slime® is een handelsmerk van Illinois Tool Works, Inc., geregistreerd in de VS en andere landen.