



FLAT TYRE REPAIR KIT



ERSETZBARE SLIME
REIFENDICHTMITTEL
NACHFÜLLFLASCHE
Nr. 10180

WÄHLEN SIE LUFT
ODER LUFT + DICHT-
MITTEL

MANOMETER
Messeinheit PSI / Bar

LUFTBLASSER
Lässt Luft aus dem Reifen
ab, wenn der Reifendruck
zu hoch ist

DEFLATE

EIN-/AUSSCHALTER

ADAPTERAUFsätze



VENTILUNTER-
DRUCKADAPTER*
PRESTA
VENTIL
BALL
AUFBLASBARE
GEGENSTÄNDE

LUFT/DICHTMITTEL
EINFÜLLSCHLAUCH

STROMVERSORGUNGSKABEL

- Wird an eine 12-Volt-Buchse (15 Ampere) angeschlossen
- Länge 3 m

* VENTILUNTERDRUCKADAPTER IST NOTWENDIG FÜR DIE NUTZUNG DER AUFSätze (S. SEITE 2)

ACHTUNG! HEISS • WÄHREND DES BETRIEBS NICHT IN DEN HÄNDEN HALTEN • DIE PUMPE AUF EINER HARTEN, SAUBEREN OBERFLÄCHE ABSTELLEN.

1. Während die Pumpe in Betrieb ist, darf der Motor des Fahrzeugs NICHT laufen. Eventuell muss sich der Zündschlüssel im Zündschloss in der "ACC"- oder "ON"-Position befinden. Bitte versichern Sie sich, dass die Handbremse angezogen ist und bei Fahrzeugen mit Automatikgetriebe der Wählhebel auf Parken (P) steht. Stellen Sie stets sicher, dass der Ventildrucker des Ventilanschlusses den Einsatz im Ventilschaft herunterdrückt.
2. Die Pumpe höchstens 10 Minuten am Stück laufen lassen. Das Gerät sollte ungefähr 25 Minuten lang abkühlen, bevor es wieder in Betrieb genommen wird. Die Pumpe niemals unbeaufsichtigt lassen.
3. Zum Messen des Reifendrucks IMMER ein Druckmessgerät benutzen. NICHT zu viel Luft in den Reifen geben.
4. Auf aufblasbaren Gegenständen (z. B. Schlauchboote, Bälle, usw.) wird nicht immer der empfohlene Luftdruck angegeben. Deshalb müssen Sie darauf achten, diese Gegenstände nicht zu sehr aufzupumpen.
5. Während die Pumpe in Betrieb ist, dürfen Eingang und Ausgang der Pumpe nicht blockiert werden.
6. Die Pumpe von Kindern fern halten.
7. Für den Gebrauch mit 12-Volt-DC-Steckdose, mit einem Nennstrom von 15 Ampere oder höher. Nicht mit älteren 8-Ampere-Steckdose für Zigarettenanzünder benutzen.



ACHTUNG! ALLE ANLEITUNGEN GENAU DURCHLESEN.

EINE MISSACHTUNG DIESER WARNSHINWEISE KANN ZU BRÄNDEN,
VERLETZUNGEN ODER SACHSCHÄDEN FÜHREN.

ANLEITUNG FÜR “AIR ONLY” (NUR LUFT):

Prüfen Sie vor der Installation dieses Produkts die Bedingungen Ihrer Reifengarantie.

Der “AIR ONLY”-Modus kann auch für Fahrräder, Sportbälle, Schlauchboote und andere aufblasbare Gegenstände verwendet werden.



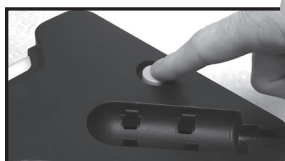
- 1 Wählen Sie “AIR ONLY”(Nur Luft).
HINWEIS: Legen Sie das Reifenreparaturset flach auf den Boden, mit der Vorderseite nach oben gerichtet.



- 2 Schrauben Sie den Luft-/Reifendichtmittelschlauch auf den Ventilschaft des Reifens.



- 3 Schließen Sie die Pumpe an eine 12-Volt-Steckdose an. Während der Kompressor in Betrieb ist, darf der Motor des Fahrzeugs nicht laufen. Eventuell muss sich der Zündschlüssel im Zündschloss in der “ACC”- oder “ON”-Position befinden. Bitte versichern Sie sich, dass die Handbremse angezogen ist und bei Fahrzeugen mit Automatikgetriebe der Wählhebel auf Parken (P) steht.



- 4 Drücken Sie auf den grünen Knopf, um das System einzuschalten. Füllen Sie den Reifen bis zum gewünschten Druck auf. Schalten Sie das System ab und prüfen Sie den Reifendruck. Wenn der korrekte Reifendruck erreicht wurde, trennen Sie den Luftschlauch und das Kabel vom Fahrzeug.

WICHTIG: Um die mitgelieferten Pumpadapter zu benutzen, ist es notwendig den Ventilunterdruckadapter (fig. X) zu benutzen in Verbindung mit den Aufsätzen. Die nicht Beachtung die Aufsätze zusammen mit dem Adapter zu benutzen führt zum Überdruck und Betriebsausfall vom Flat Tyre Repair Kit. Um diesen anzubringen, entnehmen Sie es aus der Rückseite vom Flat Tyre Repair Kit. Schrauben Sie den Presta-Ventil-Adapter ab und legen Sie ihn zur Seite. Schrauben Sie nun den Adapter auf den Luftschlauch vom Kit auf (Fig. Y) bis es richtig sitzt. Drehen Sie nun den gewünschten Aufsatz fest drauf und pumpen Sie.



Fig. X



Fig. Y

ANLEITUNG FÜR DIE REIFENREPARATUR:

Prüfen Sie vor der Installation dieses Produkts die Bedingungen Ihrer Reifengarantie.

HINWEIS: Verschleißt Reifenschäden von bis zu 6 mm in der Lauffläche des Reifens.

Den empfohlenen Reifendruck finden Sie in der Betriebsanleitung Ihres Fahrzeugs oder im Türrahmen auf der Fahrerseite.



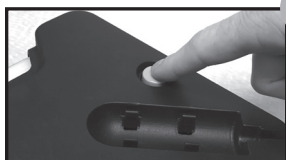
- 1 Wählen Sie AIR + SEALANT (Luft + Reifendichtmittel).
HINWEIS: Legen Sie das Reifenreparaturset flach auf den Boden, mit der Vorderseite nach oben gerichtet.



- 2 Schrauben Sie den Luft-/Reifendichtmittelschlauch auf den Ventilschaft des Reifens.



- 3 Schließen Sie die Pumpe an eine 12-Volt-Steckdose an. Während der Kompressor in Betrieb ist, darf der Motor des Fahrzeugs nicht laufen. Eventuell muss sich der Zündschlüssel im Zündschloss in der "ACC"- oder "ON"-Position befinden. Bitte versichern Sie sich, dass die Handbremse angezogen ist und bei Fahrzeugen mit Automatikgetriebe der Wählhebel auf Parken (P) steht.



- 4 Drücken Sie auf den grünen Knopf, um das System einzuschalten. Beim Entleeren des Reifendichtmittelbehälters zeigt das Druckmessgerät zunächst einen hohen Druck an. Sobald der Behälter leer ist, sinkt der Druck und der Reifen wird mit Luft befüllt. Füllen Sie den Reifen bis zum gewünschten Druck auf. Schalten Sie das System ab und prüfen Sie den Reifendruck. Wenn der korrekte Reifendruck erreicht wurde, trennen Sie den Luftschlauch und das Kabel vom Fahrzeug.

Fahren Sie 3 km lang mit einer Geschwindigkeit von max. 40 km/h, um das Dichtmittel im Reifen zu verteilen, damit es die schadhafte Stelle abdichten kann. Prüfen Sie noch einmal den Reifendruck, um sicherzustellen, dass die Schadhafte dicht ist.

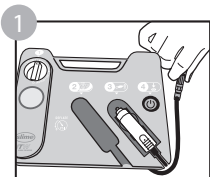
Bringen Sie Ihr Fahrzeug sobald wie möglich zu einer Reifenwerkstatt, um den Reifen professionell dauerhaft reparieren zu lassen. Informieren Sie die Fachkraft, dass sich in dem Reifen Slime Reifendichtmittel befindet.



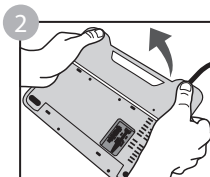
DRUCKENTLASTUNG

Die Druckentlastungsfunktion sorgt für den optimalen Reifendruck (in Bar). Drücken Sie auf den im Bild dargestellten Bereich, um Luft aus dem Reifen zu lassen, wenn Sie zu viel Luft in den Reifen gegeben haben oder der Reifendruck vor dem Befüllen bereits zu hoch ist. Prüfen Sie mit einem Druckmessgerät, um den gewünschten Reifendruck (in Bar) zu erzielen. **HINWEIS:** Den empfohlenen Reifendruck finden Sie in der Betriebsanleitung Ihres Fahrzeugs oder im Türrahmen auf der Fahrerseite.

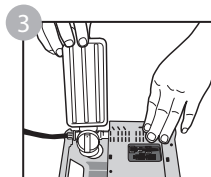
ENTFERNEN DER KARTUSCHE:



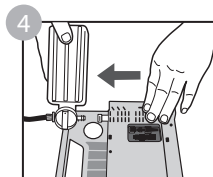
1 Wickeln Sie den Luft-/Reifendichtmittelschlauch ab.



2 Öffnen Sie den Deckel des Kartuschenfachs.



3 Drehen Sie die Kartusche in eine aufrechte Position.



4 Ziehen Sie die Kartusche waagrecht heraus.

PROBLEMBEHEBUNG:

Die Pumpe funktioniert nicht, obwohl sie an der Stromquelle angeschlossen ist:

1. Überprüfen Sie die Sicherung des Stromkabels.
2. Überprüfen Sie die Sicherung der Fahrzeugsteckdose.
3. Überprüfen Sie den Ladezustand der Batterie.
4. Vergewissern Sie sich, dass die Pumpe fest angeschlossen ist.
5. Prüfen Sie, ob die Steckdose oder der Anschlussstecker verschmutzt sind (insbesondere mit Tabak). Entfernen Sie den Schmutz mit einem nicht leitenden Objekt (also nicht mit den Fingern oder einem Objekt aus Metall).

Die Pumpe läuft, aber es gelangt keine Luft in den Reifen:

1. Vergewissern Sie sich, dass der Anschluss fest und so weit wie möglich auf den Ventilschaft aufgeschraubt ist.
2. Überprüfen Sie, ob der Reifen undicht ist, oder ob der Schlauch Risse oder undichte Stellen an den Anschlussstücken aufweist.

Die Pumpe läuft langsam:

1. Wenn die Pumpe durch Überbeanspruchung überhitzt ist, schalten Sie die Pumpe ab und lassen Sie sie 25 Minuten lang abkühlen.
2. Die Spannung ist zu niedrig; überprüfen Sie den Zustand der Fahrzeugbatterie.

HINWEIS: Wenn der Reifen vollkommen platt ist, kann er sich evtl. von der Felge lösen, wodurch beim Aufpumpen Luft austreten kann. In diesem Fall muss das Fahrzeug vor dem Befüllen des Reifens mit einem Wagenheber angehoben werden.

ACHTUNG: REIZT HAUT UND AUGEN. KANN EINE ALLERGISCHE HAUTREAKTION VERURSACHEN. Nicht verschlucken. Nicht in die Augen oder auf die Haut gelangen lassen. Nach Gebrauch die Hände gründlich waschen. Der Gebrauchsanleitung folgen. DARF NICHT IN DIE HÄNDE VON KINDERN GELANGEN.

ERSTE HILFE: Bei Kontakt mit den Augen: die Augen 15 Minuten lang mit kühlem Wasser spülen und dabei gelegentlich die Augenlider anheben. Bei Berührung mit der Haut: mit Wasser und Seife waschen. Bei Einatmen: an die frische Luft gehen. Bei Verschlucken: KEIN ERBRECHEN HERBEIFÜHREN; ausreichend Wasser trinken und den Arzt oder das Krankenhaus anrufen. Enthält Glycerin, Naturlatex, Wasser, ethoxyliertes Isotridecanol, Poly (dicyclopentadiene-co-p-cresol).

RUFEN SIE CHEMTEL AN: +1-800-255-3924 ODER 1-813-248-0573
Produktname/Referenz: PART#50129 or #10180 (Refill)

Reifendichtmittel Nachfüllkartuschen erhältlich • Teilnr. 10180

Garantie: Für einen Zeitraum von einem Jahr ab dem Kaufdatum garantiert der Hersteller, dass dieses Produkt bei ordnungsgemäßer Verwendung den Spezifikationen entspricht. Die Haftung des Herstellers und der Rechtsbehelf des Kunden beschränken sich bei jedem Garantieanspruch ausschließlich auf einen Gutschein des Herstellers für ein Ersatzprodukt nach Rückgabe der Einheit und nach Kaufnachweis.

FRAGEN ODER KOMMENTARE: Rufen Sie an unter 1-888-457-5463 oder besuchen Sie www.slime.com.

ITW Global Tire Repair • 125 Venture Drive, Suite 210, San Luis Obispo, CA 93401 USA
Slime® ist ein Markenzeichen von Illinois Tool Works, Inc., eingetragen in den USA und anderen Ländern.