



FLAT TYRE REPAIR KIT



*EL DEPRESOR DE VÁLVULA HA DE UTILIZARSE CON LOS ACCESORIOS DE INFLADO (VER PÁGINA 2)

PRECAUCIÓN: CALIENTE • NO TENERLO EN LAS MANOS MIENTRAS ESTÉ FUNCIONANDO • PONGA EL INFLADOR SOBRE UNA SUPERFICIE SÓLIDA Y LIMPIA.

1. El vehículo **NO** debe estar encendido mientras el inflador esté funcionando. Puede ser necesario tenerlo en la posición de "accesorio" o de "encendido". Asegúrese de echar el freno de mano con el vehículo aparcado. Asegúrese siempre de que el depresor del conector de la válvula presione el vástago para que se infle de la manera adecuada.
2. **NO** use el inflador más de 10 minutos seguidos. Permita que el aparato se enfríe durante unos 25 minutos entre usos. No deje el inflador sin supervisión.
3. Use **SIEMPRE** un medidor de presión para verificar la presión de los neumáticos. **NO** infle demasiado el neumático.
4. Algunos artículos inflables (como balsas, balones, etc.) pueden no tener indicaciones sobre la presión recomendada. Tenga cuidado de no inflarlos demasiado.
5. Nunca obstruya la entrada o la salida del inflador durante su operación.
6. Mantenga el inflador fuera del alcance de los niños.
7. Se usa en tomas de corriente DC 12V/15A o más. No lo use con antiguos encendedores de cigarrillos de 8A.



¡ATENCIÓN! LEA ATENTAMENTE TODAS LAS INSTRUCCIONES

NO SEGUIR LAS INSTRUCCIONES DE USO PUEDE PROVOCAR UN INCENDIO, LESIONES A INDIVIDUOS O DAÑOS MATERIALES.

INSTRUCCIONES PARA “SOLO AIRE”:

Consulte la garantía de su neumático antes de usar este producto.

El modo SOLO AIRE también se puede usar para bicicletas, pelotas, balsas y otros artículos inflables.



- 1 Seleccione SOLO AIRE (AIR ONLY)
IMPORTANTE: Ponga el equipo de reparación de neumáticos en posición horizontal sobre el suelo y boca arriba.



- 2 Enrosque la manguera de aire/sellante al tubo de la válvula del neumático.



- 3 Conecte el inflador a la toma de corriente del vehículo. No ponga en marcha el vehículo mientras el inflador esté funcionando. Puede ser necesario tenerlo en la posición de “accesorio” o de “encendido”. Asegúrese de echar el freno de mano con el vehículo aparcado.



- 4 Pulse el botón verde para encender el aparato. Infle hasta obtener la presión deseada. Apague el aparato e inspeccione la presión del neumático. Una vez que haya logrado la presión adecuada, desconecte la manguera de aire y el enchufe.

IMPORTANT: Cuando utilice los adaptadores suministrados, el adaptador de depresor de válvula (fig. X) debe usarse junto con los adaptadores de inflado. La no utilización del adaptador depresor de válvula causará una sobre presurización y un fallo del Flat Tyre Repair Kit. Para instalarlo, desmonte el conjunto del depresor de válvula de la parte trasera del Flat Tyre Repair Kit. Desenrosque el adaptador depresor en la manguera del Flat Tyre Repair Kit (fig. Y) hasta que esté asentado. Enrosque el inflador deseado en el adaptador e infle el artículo.



Fig. X



Fig. Y

INSTRUCCIONES PARA REPARAR UN NEUMÁTICO PINCHADO:

Consulte la garantía de su neumático antes de usar este producto.

IMPORTANTE: Sella pinchazos de hasta 6 mm en la banda rodante para la reparación de neumáticos desinflados. La presión adecuada para cada neumático se puede encontrar en el manual del propietario o en el marco de la puerta del conductor.



- 1 Seleccione AIRE + SELLADOR.
IMPORTANTE: Ponga el equipo de reparación de neumáticos en posición horizontal sobre el suelo y boca arriba.



- 2 Enrosque la manguera de aire/sellante al tubo de la válvula del neumático.



- 3 Conecte el inflador a la toma de corriente del vehículo. No encienda el vehículo mientras el inflador esté funcionando. Puede ser necesario tenerlo en la posición de "accesorio" o de "encendido". Asegúrese de echar el freno de mano con el vehículo aparcado.



- 4 Pulse el botón verde para encender el aparato. La presión del manómetro permanecerá alta inicialmente hasta que se haya vaciado el cartucho de sellante. Cuando el cartucho esté vacío, la presión del manómetro bajará y empezará a inflarse el neumático. Infle hasta obtener la presión deseada. Apague el aparato e inspeccione la presión del neumático. Una vez que haya logrado la presión adecuada, desconecte la manguera de aire y el enchufe.

Recorra 3 km a una velocidad inferior a 40 km/h para distribuir el sellante por el neumático y permitir que cubra el lugar de perforación y selle el pinchazo. Compruebe de nuevo la presión del neumático para verificar que se haya sellado el pinchazo.

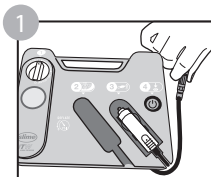
Tan pronto como pueda, lleve su vehículo a un establecimiento de reparación de neumáticos para hacerle una reparación profesional permanente. Infórmele al técnico del taller que hay sellante Slime dentro del neumático.



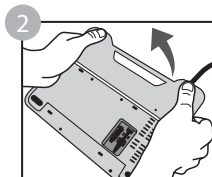
VÁLVULA DE VACIADO

La VÁLVULA DE VACIADO permite fácilmente obtener la presión óptima. Pulse para desinflar el neumático si está demasiado inflado o si tiene demasiado aire antes de inflarlo. Verifique el medidor para obtener el nivel deseado de BAR/PSI. **IMPORTANTE:** La presión adecuada para cada neumático se puede encontrar en el manual del propietario o en el marco de la puerta del conductor.

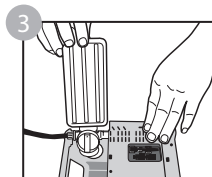
CÓMO RETIRAR EL CARTUCHO:



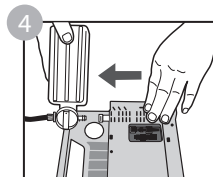
Desenrolle la manguera de aire/sellante.



Levante la tapa del cartucho.



Gire el cartucho hasta que quede en posición vertical.



Tire del cartucho en dirección horizontal.

RESOLUCIÓN DE PROBLEMAS:

El inflador no funciona después de enchufarlo:

1. Verifique el fusible en el cable eléctrico.
2. Verifique el fusible del vehículo.
3. Verifique la carga de la batería del vehículo.
4. Asegúrese de que la conexión esté bien asegurada.
5. Inspeccione los terminales del receptáculo y del enchufe en busca de suciedad (en particular, tabaco). Use algo que no conduzca electricidad (no debe usar los dedos ni algo de metal) para sacar y retirar la mugre.

El inflador funciona, pero no infla:

1. Asegúrese de que el conector esté tan enroscado sobre el vástago de la válvula como se pueda.
2. Verifique que el neumático no tenga escapes, verifique que la manquera no tenga fugas o escapes en las juntas.

El inflador funciona muy despacio:

1. Se ha calentado debido a demasiado uso. Apáguelo y deje que se enfríe durante 25 minutos.
2. El voltaje puede estar demasiado bajo, verifique el estado de la batería del vehículo.

IMPORTANTE: Si el neumático está desinflado por completo, es posible que se separe de la rueda y permita el escape de aire mientras se está tratando de inflar. En este caso, deberá usar un gato para levantar el neumático antes de inflarlo.

ADVERTENCIA: IRRITA LA PIEL Y LOS OJOS. PUEDE CAUSAR REACCIÓN ALÉRGICA EN LA PIEL. Evite la ingestión. Evite el contacto con los ojos y la piel. Lávese las manos después de usarlo. Úselo solamente como se indica. MANTÉNGALO FUERA DEL ALCANCE DE LOS NIÑOS.

PRIMEROS AUXILIOS: En caso de contacto con los ojos, enjuáguelos durante 15 minutos con agua fresca, levantando los párpados de vez en cuando. Si ha caído sobre la piel, lávela con agua y jabón. Si lo ha inhalado, busque aire fresco. Si lo ha ingerido, NO INDUZCA EL VÓMITO; consuma mucha agua y comuníquese con un médico u hospital. Contiene glicerol, caucho natural de látex, agua, isotridecanol etoxilado, poli (diciclopentadieno-co-p-cresol).

Llame a Chemtel: +1-800-255-3924 o 1-813-248-0573
Refiérase al nombre del producto: PART#50129 or #10180 (Refill)

Repuestos de cartuchos de sellador disponibles • ARTÍCULO N.º 10180

Garantía: Durante un período de un año a partir de la fecha de compra, el fabricante garantiza que este Producto cumplirá las especificaciones cuando se usa como se indica. La única responsabilidad del Fabricante y el único recurso del Cliente, ante cualquier reclamación de garantía, están limitados a un cupón del Fabricante para el reemplazo del producto cuando se devuelva la unidad con el comprobante de compra.

PREGUNTAS O COMENTARIOS: Llame al 1-888-457-5463 o visite www.slime.com
ITW Global Tire Repair • 125 Venture Drive, Suite 210, San Luis Obispo, CA 93401 USA
Slime® es una marca comercial de Illinois Tool Works Inc., registrada en los EE. UU. y en otros países.