


WE PUT YOUR SAFETY FIRST

- NON-FLAMMABLE
- NO JACKS OR TOOLS NEEDED
- TIRE SENSOR SAFE 
- CLEANS UP EASILY WITH WATER

RECOMMENDED FOR:

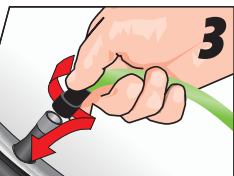
-  COMPACT CAR
-  SEDAN
-  MINIVAN
-  SUV
-  TRAILER
-  TRUCK



1
ROTATE PUNCTURE TO
6 O'CLOCK POSITION.



2
SHAKE CAN FOR 30 SEC. DO NOT
REMOVE PUNCTURING OBJECT.



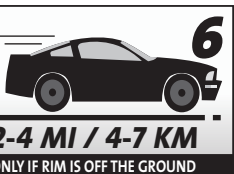
3
ATTACH NOZZLE TO VALVE.



4
WITH CAN UPRIGHT,
PRESS GREEN BUTTON.



5
INFLATE UNTIL CAN IS EMPTY
& RIM IS OFF THE GROUND.



6
2-4 MI / 4-7 KM
ONLY IF RIM IS OFF THE GROUND

DRIVE SLOWLY FOR 2-4 MILES
(4-7 KM) TO DISTRIBUTE SEALANT.

READ ALL CAUTIONS BEFORE USE

PLEASE NOTE: Use only as directed. Quick Spair is a TEMPORARY repair. Have tire inspected and repaired by a tire care professional as soon as possible to ensure safety and proper cleaning of tire pressure sensor, if so equipped. We recommend treated tire be repaired within 3 days or 100 miles after use of Quick Spair. Do not overinflate. Add additional air if necessary. Do not use on any vehicle with less than four tires. If used in "Z-rated" tires, be sure to check tire pressure before driving. Quick Spair will not repair valve leaks, sidewall punctures or punctures larger than 3/16" (.47cm). Quick Spair will not repair a tire that is separated from the rim. If using Quick Spair in conditions under 40°F (4°C), warm can in interior of vehicle before use.

STORAGE: Store can in trunk or spare tire wheel well. Do not store in vehicle interior or direct sunlight. Do not expose to heat or store at temperatures above 120°F (50°C).

PROFESSIONAL REPAIR INSTRUCTIONS: Inform tire repair specialist that Quick Spair was used in tire and share warnings listed on this can. Do not weld or attempt repair without first removing tire from rim. Never inflate tire with pure oxygen. Failure to follow recommendations could result in injury and/or explosion. Expel gas in well-ventilated area before discharging.

DISPOSAL: Quick Spair is a single-use product. Use and dispose of in accordance with state, local and federal laws and regulations. Do not puncture or incinerate can even after use. Do not place can in household trash compactor. Please recycle when empty.

WARNING: Contains gas under pressure; may burst if heated. Keep away from heat, sparks, open flames and hot surfaces. No smoking. May be fatal if swallowed and enters airways. If medical advice is needed, have product container or label at hand. Keep out of reach of children. Read label before use. IF SWALLOWED: Immediately call a POISON CENTER or doctor/physician. Do NOT induce vomiting. Store locked up. Dispose of contents/container in accordance with all applicable regulations. Pressurized container: protect from sunlight and do not expose to temperatures exceeding 120°F (50°C). Do not pierce or burn, even after use. Solvent naphtha (petroleum), heavy arom. For Health Emergency Call: (800) 255-3924.

LIMITED WARRANTY: The Slime product line is backed by both a satisfaction guarantee and a limited warranty. If you are dissatisfied with one of our products please return it to the place of purchase for a full refund or product replacement.

WARNING: This product contains chemicals known to the State of California to cause cancer, birth defects or other reproductive harm.

ANTES DE UTILIZAR, LEA TODOS LOS PRECAUCIONES

ATENCIÓN: Úsese sólo como se indica. Quick Spair es una reparación TEMPORAL. Haga que un profesional en cuidado de llantas inspeccione y repare las llantas tan pronto como pueda para asegurar la seguridad y la limpieza apropiada del sensor de presión de la llanta, de venir equipado. Recomendamos que las llantas tratadas sean reparadas dentro de los siguientes 3 días o 100 millas después de usar Quick Spair. No infle en exceso. Agregue aire si es necesario. No lo use en ningún vehículo que tenga menos de cuatro llantas. Si se usa en llantas con "clasificación Z", asegúrese de verificar la presión de la llanta antes de conducir. Quick Spair no repara fugas de las válvulas, punciones en las paredes laterales, ni punciones mayores de 3/16" (0.47cm). Quick Spair no repara llantas que no están montadas en el ara. Si usa Quick Spair a temperaturas menores de 40°F (4°C), caliente el envase dentro del vehículo antes de usarlo.

ALMACENAMIENTO: Guardar en la cajuela o compartimento de la llanta de refacción. No guardar en el interior del vehículo ni bajo la luz solar directa. No exponer al calor ni guardar a temperaturas por arriba de 120°F (50°C).

INSTRUCCIONES PARA REPARACIÓN PROFESIONAL: Informe al especialista en reparación de llantas que se usó Quick Spair en la llanta y muéstrela las advertencias que contiene este envase. No suelde ni trate de reparar sin primero desmontar del ara. Nunca infle la llanta con oxígeno. Si no sigue las recomendaciones podría causar lesiones o explosión. Exprese el gas en un área bien ventilada antes de desechar el envase.

DESECHO: Quick Spair es un producto que se usa sólo una vez. Úselo y deséchelo de acuerdo con las leyes y regulaciones estatales, locales y federales. No perforo ni incinere el envase después de usarlo. No coloque el envase en el compartador de basura doméstica. Recicle una vez que esté vacío.

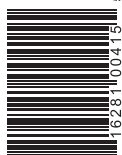
ADVERTENCIA: Contiene gas bajo presión; puede explotar si se calienta. Mantener alejado del calor, chispas, llamas abiertas y superficies calientes. No fumar. Puede resultar fatal si se inhala e ingresa a las vías respiratorias. De necesitar consejo médico: tenga a la mano la etiqueta o el recipiente del producto. Manténgase lejos del alcance de los niños. Lea la etiqueta antes de usar. SI SE INGERE: Llame inmediatamente a un CENTRO DE CONTROL DE ENVENENAMIENTO o a un doctor/médico. NO induzca el vómito. Guarde bajo llave. Deseche el contenido/recipiente de acuerdo con todas las normas aplicables. Recipiente presurizado: protéjalo de la luz solar y no lo exponga a temperaturas que superen los 120°F (50°C). No lo perforo o quemé, incluso después de su uso. Naphtha disolvente (petróleo), fracción aromática pesada. Para la salud de llamada de emergencia: (800) 255-3924.

ITW Global Tire Repair
125 Venture Drive, Suite 210
San Luis Obispo, CA 93401 USA
888-457-5463

ITW AAMTech
100 Hassall Street
Wetherill Park, NSW 2164 AUS
www.slime.com
Made in USA
DOT Q2 M5702

03.10.15

PART #60090



7 16281 00415 5