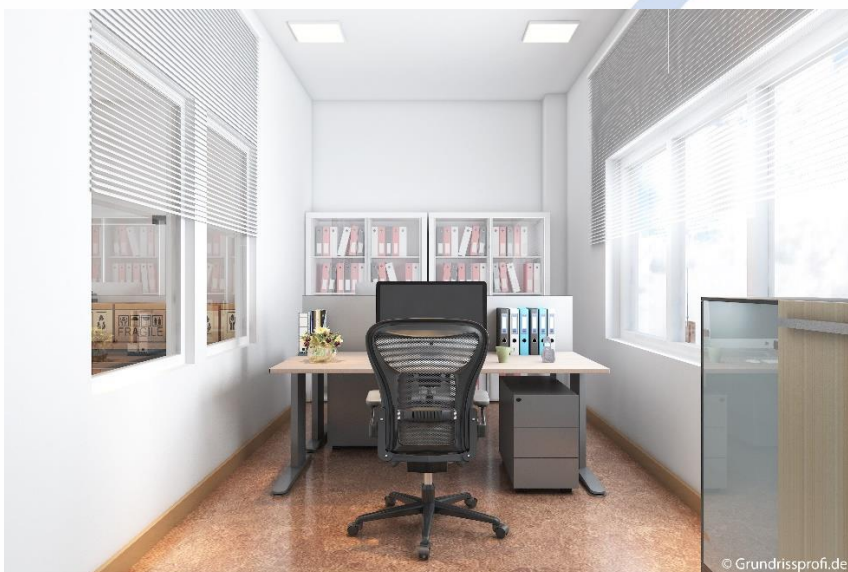


## Einheit A2



Ansicht Werkstatt, \*



Ansicht Büro, \*

Die Einheit A2 bietet einen süd-westlichen Ausblick. Sie verfügt über ein Büro, eigener Sanitäreinheit und einen Aufenthaltsraum mit Anschlüssen für eine Küche.

Alle Einheiten verfügen über eine angenehme Fußbodenheizung, welche im Sommer auch kühlen kann und CO<sup>2</sup> neutral durch Erdwärme und PV-Anlage betrieben wird. Der Gewerbepark befindet sich unmittelbar bei der A22 und bietet eine schnelle Autobahn-anbindung nach Wien.

\* Symbolbild. Mieteinheit ist ohne Ausstattung und kann vom Bild abweichen.

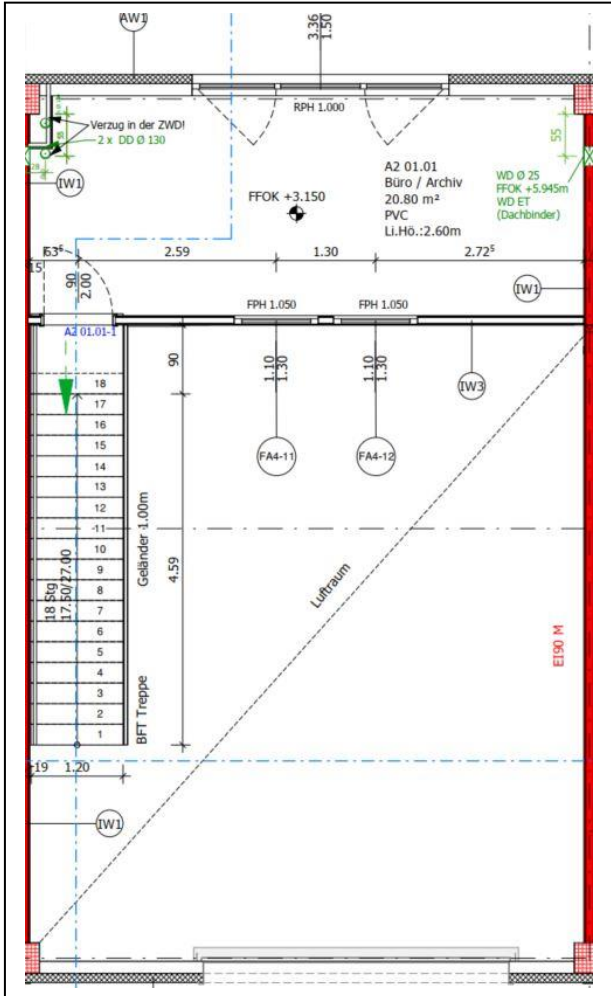


**SMK**  
SuchenMietenKaufen

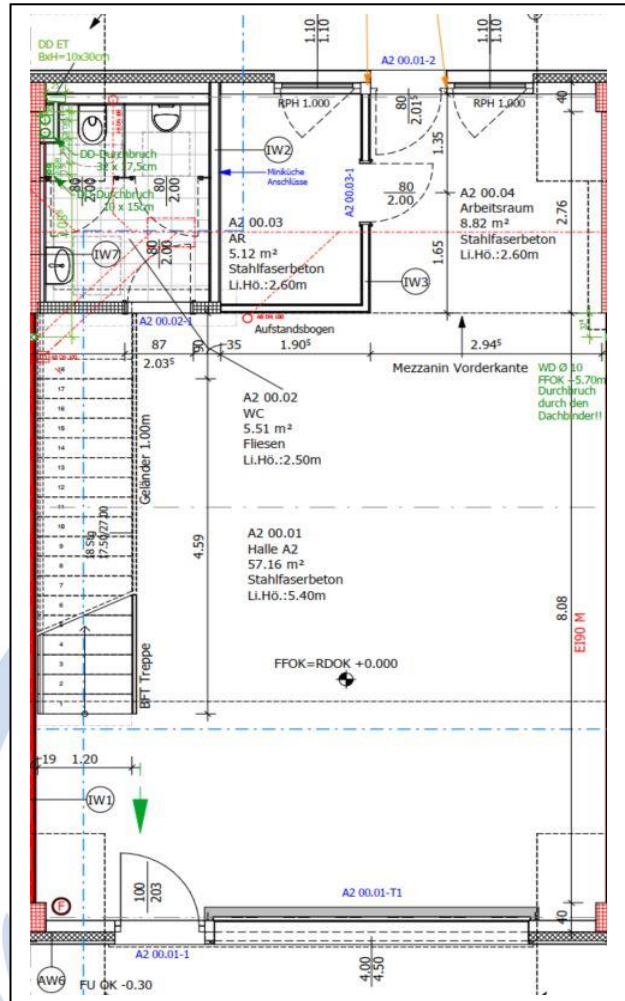
**SMK Immo Treuhand GmbH**

Ihr staatlich geprüfter und behördlich zertifizierter Immobilienexperte!

# Einheit A2



Obergeschoss



Erdgeschoss

**FLÄCHE GESAMT**

97,41m<sup>2</sup>

**WERKSTATT**

65,98m<sup>2</sup>

**BÜROFLÄCHE**

20,80m<sup>2</sup>

**AUFENTHALTSFLÄCHE**

5,12m<sup>2</sup>

**SANITÄR**

5,51m<sup>2</sup>

**ÜBERSICHT**

