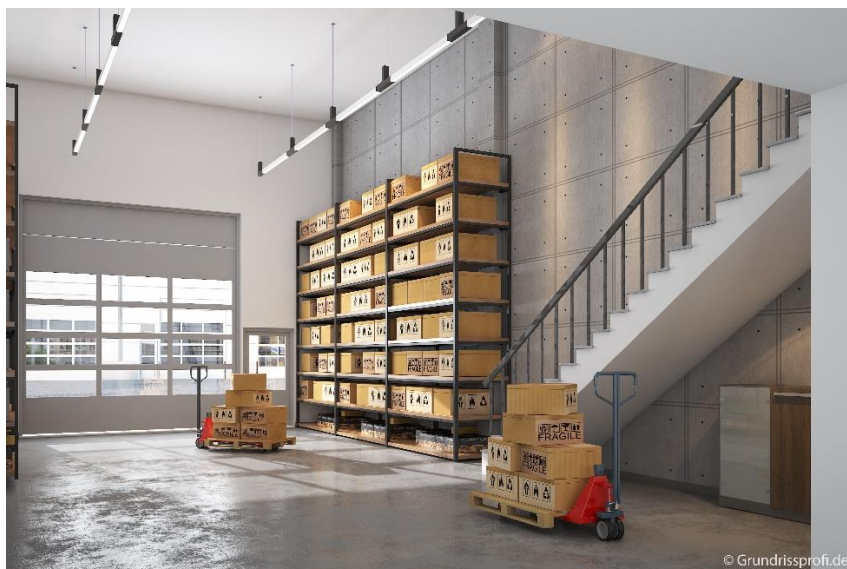




Einheit B9



Ansicht Werkstatt, *



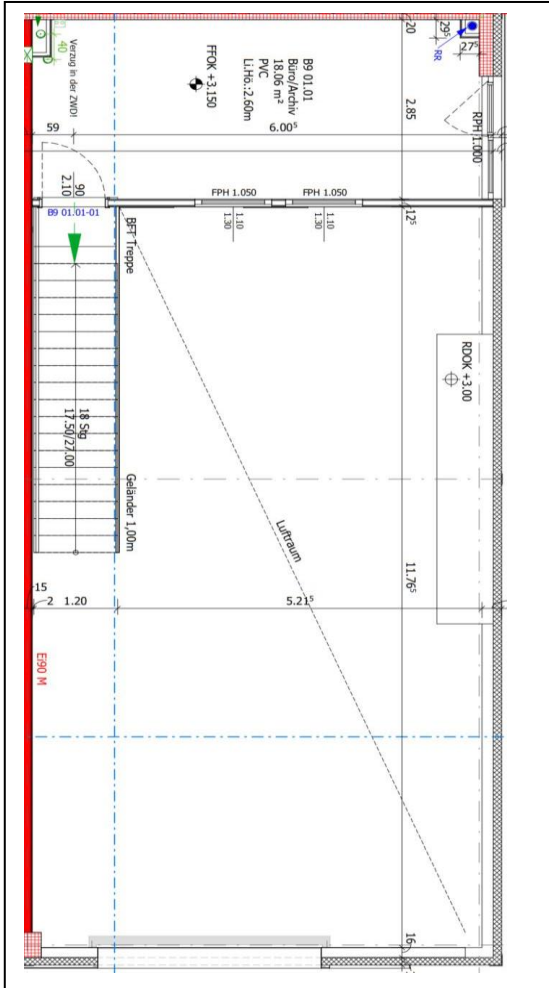
Ansicht Büro, *

Die Einheit B9 bietet einen süd-westlichen Ausblick. Sie verfügt über ein Büro, eigener Sanitäreinheit und einen Aufenthaltsraum mit Anschlüssen für eine Küche.

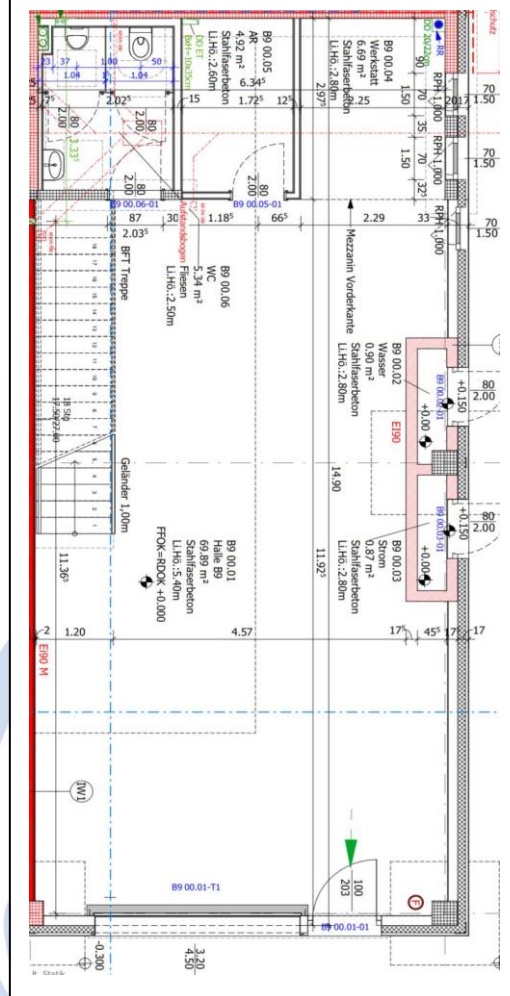
Alle Einheiten verfügen über eine angenehme Fußbodenheizung, welche im Sommer auch kühlen kann und CO² neutral durch Erdwärme und PV-Anlage betrieben wird. Der Gewerbepark befindet sich unmittelbar bei der A22 und bietet eine schnelle Autobahn-anbindung nach Wien.

* Symbolbild. Mieteinheit ist ohne Ausstattung und kann vom Bild abweichen.

Einheit B9



Obergeschoss



Erdgeschoss

FLÄCHE GESAMT

104,90m²

WERKSTATT

76,58m²

BÜROFLÄCHE

18,06m²

AUFENTHALTSRAUM

4,92m²

SANITÄR

5,34m²

ÜBERSICHT

