



## Einheit C3



Ansicht Werkstatt, \*



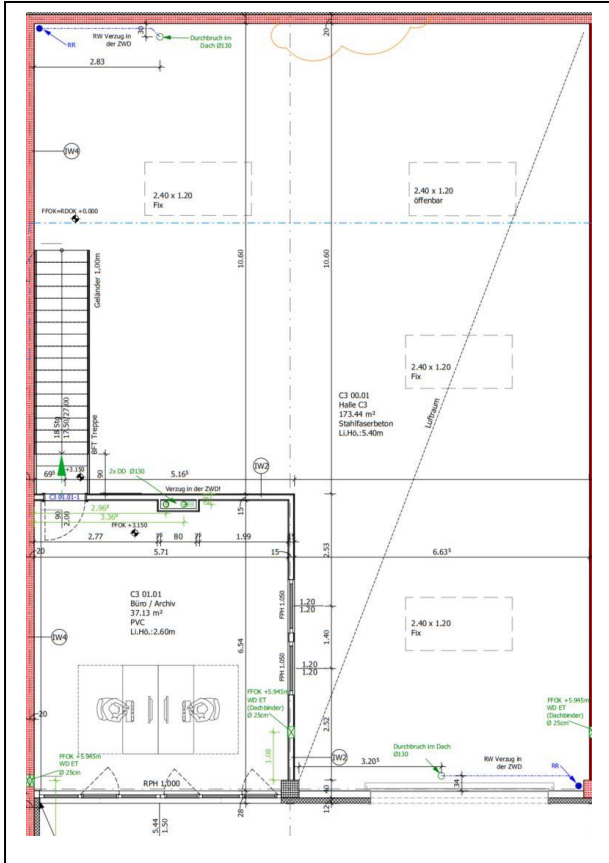
Ansicht Büro, \*

Die Einheit C3 bietet einen süd-westlichen Ausblick. Sie verfügt über zwei Büros/Lagerräume, eigener Sanitäreinheit und einen Aufenthaltsraum mit Anschlüssen für eine Küche.

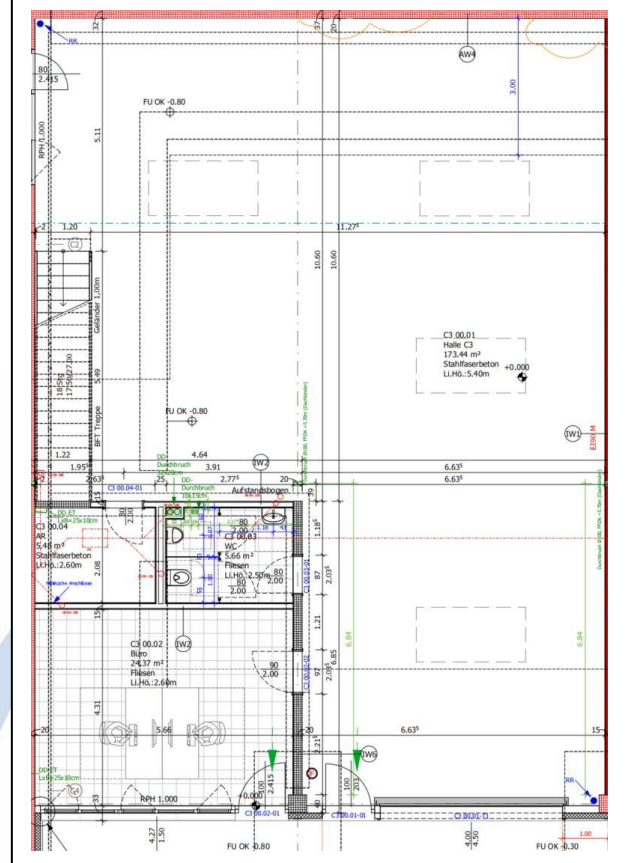
Alle Einheiten verfügen über eine angenehme Fußbodenheizung, welche im Sommer auch kühlen kann und CO<sup>2</sup> neutral durch Erdwärme und PV-Anlage betrieben wird. Der Gewerbepark befindet sich unmittelbar bei der A22 und bietet eine schnelle Autobahn-anbindung nach Wien.

\* Symbolbild. Mieteneinheit ist ohne Ausstattung und kann vom Bild abweichen.

# Einheit C3



Obergeschoss



Erdgeschoss

**FLÄCHE GESAMT**

246,08m<sup>2</sup>

**WERKSTATT**

173,44m<sup>2</sup>

**BÜROFLÄCHE EG**

24,37m<sup>2</sup>

**BÜROFLÄCHE OG**

37,13m<sup>2</sup>

**AUFENTHALTSFLÄCHE**

5,48m<sup>2</sup>

**SANITÄR**

5,66m<sup>2</sup>

**ÜBERSICHT**

