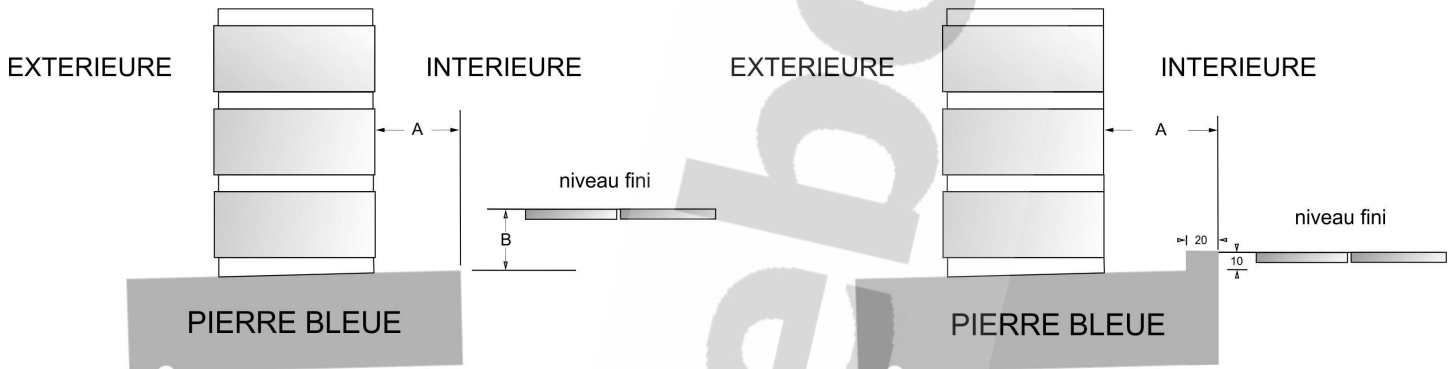


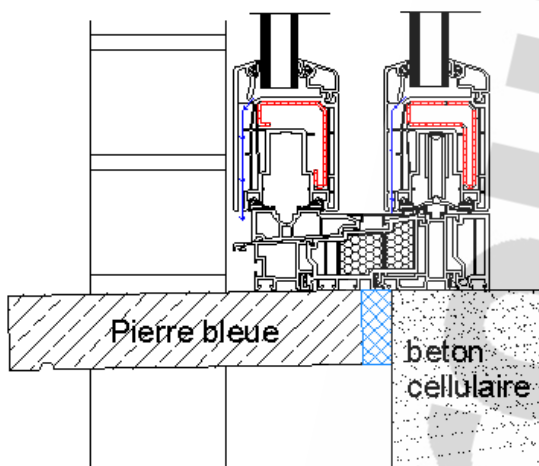


**vreboS**  
châssis • portes • vérandas

## CONSIGNES DE POSE D'UNE PIERRE BLEUE



MENUISERIES EXTERIEURES EN PVC VEKA 70 AD & 82 MD	sans volet roulant		avec volet roulant		pierre bleue avec talon
	A	B	A	B	
CHÂSSIS	40	0	90	0	non
CHÂSSIS avec JOINT D'APPUI placé au NIVEAU 0	40	10	90	10	non
CHÂSSIS avec MOULURES PASTORIE	40	0	115	0	non
PORTE avec JOINT-BROSSE ou JOINT AUTOMATIQUE DE BAS DE PORTE	50	0	100	0	oui
PORTE avec PROFILE DE SEUIL A RUPTURE THERMIQUE	50	0	100	0	pas possible
LEVANT-COULISSANT	90	47	150	47	non
PORTE avec VOLET ROULANT et TIRANT DECORATIF	en fonction du type de tirant décoratif				
PROTECTIONS SOLAIRES/SCREENS	en fonction du type de screen				



Une base plane et stable doit toujours être prévue pour les fenêtres coulissantes!  
Combinez pierre bleue et béton cellulaire pour le support.

Les éléments sont fixés dans les ouvertures du gros-oeuvre à l'aide de pattes de fixation standards.  
Si votre projet nécessite d'autres techniques de fixation, un surcoût vous sera facturé, selon le type de fixation.

La situation sur place peut nécessiter une autre pose ou une solution adaptée.  
Ces schémas sont purement informatifs.