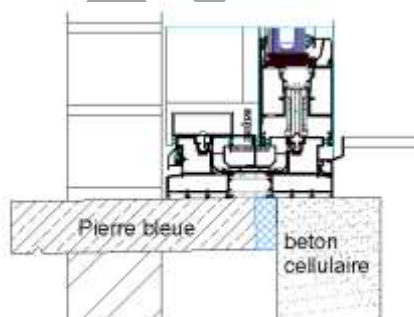


## CONSIGNES DE POSE D'UNE PIERRE BLEUE



MENUISERIES EXTERIEURES EN ALUMINIUM	sans volet roulant		avec volet roulant		pierre bleue avec talon
	A	B	A	B	
<b>CHÂSSIS ET PORTES AVANTIS 70 &amp; 95</b>	A	B	A	B	
CHÂSSIS	40	0	95	0	non
CHÂSSIS avec JOINT D'APPUI placé au NIVEAU 0	40	10	95	10	non
CHÂSSIS avec MOULURES PASTORIE	40	0	95	0	non
PORTE avec JOINT-BROSSE ou JOINT AUTOMATIQUE DE BAS DE PORTE	40	0	95	0	oui
PORTE Avantis 70 LIGNA avec JOINT-BROSSE ou JOINT AUTOMATIQUE DE BAS DE PORTE	70	0	125	0	oui
PORTE avec PROFILE DE SEUIL A RUPTURE THERMIQUE	60	0	115	0	pas possible
PORTE Avantis 70 LIGNA avec PROFILE DE SEUIL A RUPTURE THERMIQUE	90	0	145	0	pas possible
PORTE PIVOTANTE	60	0	115	0	pas possible
<b>COULISSANTS ET LEVANTS-COULISSANTS MONO ou DUORAIL</b>					
C160 avec JOINT D'APPUI (également Smartline)	40	67	95	67	non
C160 sans JOINT D'APPUI (également Smartline)	40	59	95	59	non
C125 avec JOINT D'APPUI	40	58	95	58	non
C125 sans JOINT D'APPUI	40	50	95	50	non
PORTE avec VOLET ROULANT et TIRANT DECORATIF	en fonction du type de tirant décoratif				
PROTECTIONS SOLAIRES/SCREENS	en fonction du type de screen				



Une base plane et stable doit toujours être prévue pour les fenêtres coulissantes!

Combinez pierre bleue et béton cellulaire pour le support.

Les éléments sont fixés dans les ouvertures du gros-oeuvre à l'aide de pattes de fixation standards.

Si votre projet nécessite d'autres techniques de fixation, un surcoût vous sera facturé, selon le type de fixation.  
La situation sur place peut nécessiter une autre pose ou une solution adaptée.  
Ces schémas sont purement informatifs.

GROUP VREBOS