



Convexia

dynamische laag-energie convectoren

convexia®

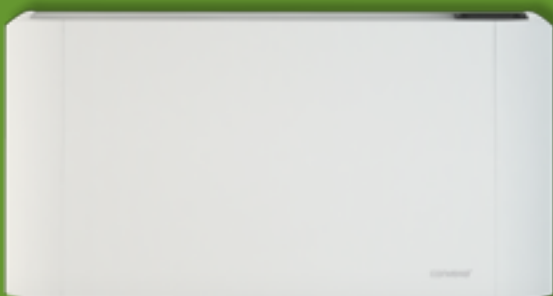
designed for **GENERAL**

Convexia dynamische convectoren

De perfectie van slimme convectie

Convexia convectoren bieden een maximaal warmtecomfort met lagere watertemperaturen. Dus minder energieverbruik!

Bovendien kunnen Convexia convectoren zowel verwarmen als koelen en de ruimtes snel op de gewenste temperatuur brengen. En zeg nu zelf, ziet een Convexia er niet oogstrelend uit?



CDC200Li
CDC400Li
CDC600Li
CDC800Li
CDC1000Li

Veel warmte met lage watertemperaturen

De dynamische Convexia convectoren zorgen voor een aangenaam klimaatcomfort met watertemperaturen van max. 35°C! Doordat de luchtsnelheid traploos geregeld wordt door de DC inverter ventilator, daalt het verbruik met meer dan de helft in vergelijking met een traditionele AC-motor.

Ook in stand-by zijn Convexia convectoren bijzonder zuinig, met een verbruik lager dan 1 Watt.

Een belangrijk voordeel t.o.v. vloerverwarming is dat je een minder dikke chape-vloer en vloerisolatie nodig hebt, en dus een flinke duit kan besparen.

Ideaal in combinatie met een General warmtepomp

Convexia convectoren leveren hun beste rendement in combinatie met een General lucht/water warmtepomp. Die haalt warmte uit de buitenlucht en biedt een hoger rendement dan de gas- en mazoutketels. Ook als het buiten -10°C vriest!

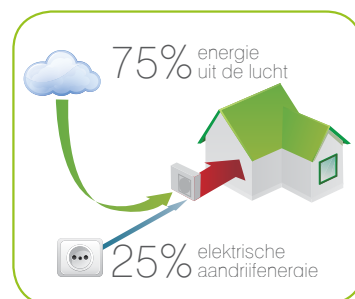
Een 'perfect match' op maat van de hedendaagse laag-energie actiewoning met een laag e-peil !



VANWAAR DAT HOGE RENDEMENT?

De Waterstage warmtepomp beschikt over een aantal bijzondere eigenschappen, zoals het Liquid Injection System. Dat zorgt ervoor dat de vloeistof minutieus in de compressor wordt geïnjecteerd en de warmtepomp daardoor warmer water levert met minder verbruik. De Waterstage heeft dan ook geen elektrische bijverwarming of tweede compressor nodig en is daarmee uniek.

GENERAL



Ook koeling in de zomer

In tegenstelling tot een radiator kan een Convexia convector niet alleen verwarmen, maar ook koelen. Hiervoor moet de installateur enkel een condenswaterafvoer voorzien. De slimme Convexia convectoren beschikken over unieke besturingssoftware die aan de hand van de geleverde watertemperatuur de juiste keuze maakt tussen koelen of verwarmen. Een Convexia volgt dus iedere zonebediening of thermostatisch ventiel, waardoor de gewenste temperatuur* bereikt wordt in een handomdraai, winter én zomer.

* Een Convexia convector heeft een regeling die verwarmen of koelen zelf herkent en past de ventilatorsnelheid en activering automatisch aan. Een Convexia beschikt (net als een radiator) niet over een eigen temperatuurregeling. Er is dus steeds een externe regeling nodig, zoals het Domuz zonesysteem of een thermostatisch regelventiel.



Ervaar het hoogste binnenklimaatcomfort

De uitgekiende Convexia luchtverdeling zorgt ervoor dat de ruimte snel de gewenste temperatuur bereikt, zonder hinderlijke luchtstromen of tocht. De speciale ventilator voorkomt stofafzetting tegen de wand. De toestellen beschikken bovendien over eenvoudig reinigbare filters die stofophoping binnenin uitsluiten.

Een Convexia convector klaart de klus in alle stilte dankzij een tangentiële ventilator die slechts 27 à 44 dB geluid* produceert op een afstand van anderhalve meter.

* Het geluid is afhankelijk van het type en de ingestelde modus.

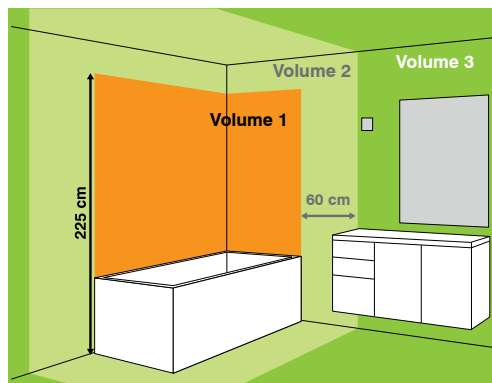
Ook geschikt voor badkamers

Met hun IPX1-waarde* zijn Convexia convectoren ook uiterst geschikt voor badkamers. Ze mogen in volume 3 worden geplaatst, op 60cm van bad of douche.

*De IP-klasse geeft aan hoe goed een toestel beschermd is tegen stof en water.



De filter is eenvoudig reinigbaar en verwijderbaar langs de onderzijde.



Bediening met één knopje

De bediening is eenvoudig en gebruiksvriendelijk. De ventilator schakelt automatisch aan en uit in functie van de gevraagde temperatuur, zodat de temperatuur in de ruimte constant blijft.

Verder kan je met één toets het vermogen in verschillende standen regelen. De boost-stand brengt de ruimte in een oogwenk op temperatuur en zorgt na 30 minuten voor een automatische terugschakeling naar de standaardmodus. Door de toets kort in te drukken verhoogt de convectorsnelheid gedurende 4 uur met 1 niveau. Dat is handig als je een paar uur in een ruimte gaat verblijven, bijvoorbeeld om te studeren. Handig is ook de selectie volgens het gebruiksprofiel (utility, woonkamer, slaapkamer en ultra stil) en het gewenste geluidsniveau.

Geen gedoe met communicatiekabels

Convexia convectoren regelen zelf de ventilator aan de hand van de water- en ruimtetemperatuur. Geen gedoe met communicatiekabels, een stopcontact en wateraansluiting volstaan om winter en zomer te genieten van het hoogste comfort.

D.m.v. een zonesysteem of thermostatische regeling kan je de gewenste temperatuur voor iedere kamer apart instellen.



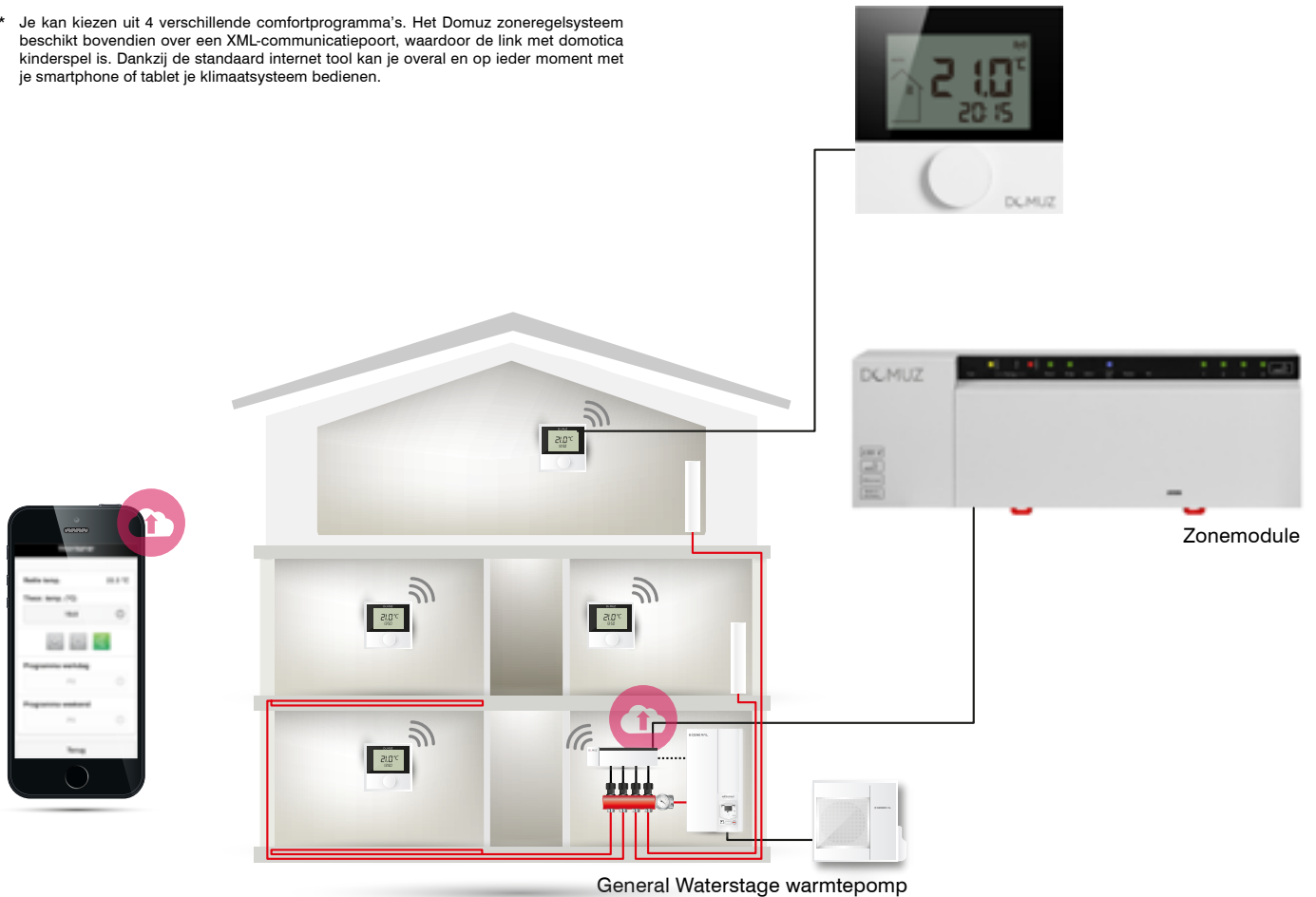
Domuz thermostatisch multi-zonesysteem

Met het Domuz zonesysteem kan je het klimaat voor iedere kamer perfect naar je hand zetten. In functie van de gemeten water- en ruimtetemperatuur start en stopt de Convexia regelaar zachtjes de ventilator en volgt minutieus de thermostatische regeling.

De Domuz besturingsoftware is optimaal afgestemd op de geavanceerde weersafhankelijke regeling van General warmtepompen. Dit resulteert in meer comfort en minder verbruik.

* Je kan kiezen uit 4 verschillende comfortprogramma's. Het Domuz zoneregelsysteem beschikt bovendien over een XML-communicatiepoort, waardoor de link met domotica kinderspel is. Dankzij de standaard internet tool kan je overal en op ieder moment met je smartphone of tablet je klimaatsysteem bedienen.

Het Domuz systeem kan tot 7 modules met telkens 4, 8 of 12 zones binnen 1 netwerk configureren. Iedere thermostaat kan apart ingesteld worden volgens de noden van de ruimte. Zo kan je bijvoorbeeld bepalen voor welke ruimtes de koelmodus* gereserveerd is. Om energie te besparen kan je ook het temperatuur-instellingsbereik per thermostaat afzonderlijk beperken.

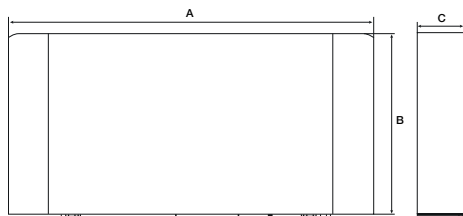




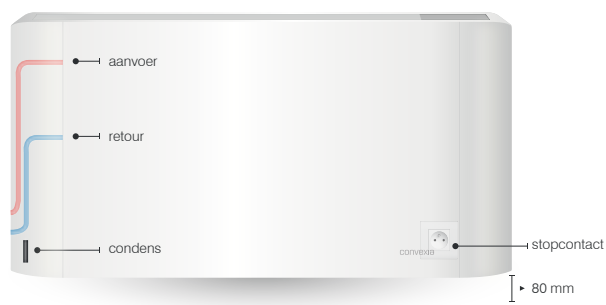
Troeven van de Convexia

1. Energiezuinig dankzij lage watertemperaturen en de DC inverter ventilator
2. Nog meer rendement dankzij combinatie met een General warmtepomp
3. Convexia convectoren kunnen zowel verwarmen als koelen
4. Hoog comfort dankzij de uitgekiende luchtverdeling
5. Eenvoudig reinigbare filters
6. Quasi geruisloos dankzij de tangentiële ventilator
7. Mooi en compact design
8. Verkrijgbaar in 5 breedtes, past onder elk raamtablet
9. Eenvoudige ventilatorregeling zonder communicatiekabels
10. Handige één-toets-bediening
11. Selectie volgens het gebruiksprofiel
12. Combineerbaar met Domuz thermostatisch zonesysteem

Afmetingen in mm



| TYPE | CDC200LI | CDC400LI | CDC600LI | CDC800LI | CDC1000LI |
|------|----------|----------|----------|----------|-----------|
| A | 759 | 959 | 1159 | 1359 | 1559 |
| B | 579 | 579 | 579 | 579 | 579 |
| C | 129 | 129 | 129 | 129 | 129 |



“*Het design van de Convexia-lijn ademt een tijdloze elegantie die past in elk interieur. Energiezuinig en quasi geruisloos.*”

TECHNISCHE SPECIFICATIES

| CONVEXIA TYPE | | CDC200Li | CDC400Li | CDC600Li | CDC800Li | CDC1000Li |
|---|-----------|-------------|-------------|--------------|--------------|--------------|
| VERWARMEN BIJ WATERREGIME 35/30-20°C | | | | | | |
| Utility modus (H) | kW | 0,49 | 1,08 | 1,45 | 1,91 | 2,17 |
| Living modus (M) | kW | 0,39 | 0,77 | 1,19 | 1,44 | 1,76 |
| Sleep modus (L) | kW | 0,30 | 0,59 | 0,81 | 1,03 | 1,42 |
| Ultra silent modus (Q) | kW | 0,22 | 0,48 | 0,66 | 0,72 | 1,21 |
| KOELEN BIJ WATERREGIME 10/15-27°C | | | | | | |
| Utility modus (H) | kW | 0,53 | 1,11 | 1,72 | 2,13 | 2,5 |
| Living modus (M) | kW | 0,49 | 0,96 | 1,26 | 2,07 | 2,19 |
| Sleep modus (L) | kW | 0,39 | 0,67 | 0,62 | 1,16 | 1,14 |
| Ultra silent modus (Q) | kW | 0,37 | 0,61 | 0,53 | 0,77 | 0,86 |
| KOELEN BIJ WATERREGIME 18/20-27°C | | | | | | |
| Utility modus (H) | kW | 0,3 | 0,65 | 0,99 | 1,31 | 1,42 |
| Living modus (M) | kW | 0,27 | 0,5 | 0,65 | 1,15 | 1,16 |
| Sleep modus (L) | kW | 0,22 | 0,39 | 0,37 | 0,8 | 0,75 |
| Ultra silent modus (Q) | kW | 0,18 | 0,32 | 0,29 | 0,54 | 0,54 |
| LUCHTDEBIET | | | | | | |
| Utility modus (H) | m³/h | 160 | 320 | 460 | 575 | 650 |
| Living modus (M) | m³/h | 125 | 230 | 270 | 450 | 490 |
| Sleep modus (L) | m³/h | 100 | 170 | 180 | 370 | 420 |
| Ultra silent modus (Q) | m³/h | 80 | 135 | 145 | 295 | 370 |
| WATERDEBIET IN VERWARMINGMODUS | | | | | | |
| Utility modus (H) | l/h | 84 | 185 | 249 | 329 | 374 |
| Living modus (M) | l/h | 67 | 133 | 204 | 248 | 302 |
| Sleep modus (L) | l/h | 52 | 102 | 140 | 177 | 244 |
| Ultra silent modus (Q) | l/h | 38 | 82 | 113 | 124 | 208 |
| WATERDEBIET IN KOELINGMODUS 10/25-27°C | | | | | | |
| Utility modus (H) | l/h | 90 | 190 | 290 | 365 | 400 |
| Living modus (M) | l/h | 76 | 148 | 175 | 320 | 335 |
| Sleep modus (L) | l/h | 68 | 117 | 117 | 220 | 220 |
| Ultra silent modus (Q) | l/h | 66 | 101 | 98 | 140 | 155 |
| WATERDEBIET IN KOELINGMODUS 18/20-27°C | | | | | | |
| Utility modus (H) | l/h | 174 | 293 | 265 | 265 | 457 |
| Living modus (M) | l/h | 139 | 229 | 339 | 436 | 478 |
| Sleep modus (L) | l/h | 145 | 181 | 249 | 249 | 374 |
| Ultra silent modus (Q) | l/h | 106 | 154 | 223 | 317 | 332 |
| GELUIDSNIVEAU OP 1,5M | | | | | | |
| Utility modus (H) | dB(A) | 42 | 43 | 43 | 43 | 44 |
| Living modus (M) | dB(A) | 34 | 36 | 37 | 35 | 38 |
| Sleep modus (L) | dB(A) | 27 | 29 | 31 | 29 | 32 |
| Ultra silent modus (Q) | dB(A) | 25 | 26 | 29 | 27 | 30 |
| VERBRUIK VENTILATOR | | | | | | |
| Utility modus (H) | W | 11 | 19 | 20 | 24 | 27 |
| Living modus (M) | W | 7 | 9 | 11 | 12 | 14 |
| Sleep modus (L) | W | 5 | 6 | 7 | 8 | 9 |
| Ultra silent modus (Q) | W | 4 | 5 | 6 | 7 | 8 |
| Stand-by modus | W | < 1 | < 1 | < 1 | < 1 | < 1 |
| ELEKTRISCHE INSTALLATIE | | | | | | |
| Voeding | V | 230/1F | 230/1F | 230/1F | 230/1F | 230/1F |
| Stroom (max) | A | 0,11 | 0,24 | 0,25 | 0,26 | 0,27 |
| Stopcontact voorzien | | Ja | Ja | Ja | Ja | Ja |
| OVERIGE SPECIFICATIES | | | | | | |
| Tangentiele ventilator | | DC | DC | DC | DC | DC |
| Gewicht | kg | 11,5 | 13 | 15,5 | 18,5 | 21,5 |
| Afmetingen (b/h/d) | mm | 759/579/129 | 959/579/129 | 1159/579/129 | 1359/579/129 | 1559/579/129 |
| Waterinhoud | l | 0,47 | 0,8 | 1,13 | 1,46 | 1,8 |
| Tegendruk | kPa | 2,6 | 3,0 | 6,0 | 4,9 | 6,0 |
| Diameter aansluiting condensafvoer | mm | 14 | 14 | 14 | 14 | 14 |
| Diameter hydraulische aansluiting | Eurokonus | 3/4" | 3/4" | 3/4" | 3/4" | 3/4" |
| Beschermingsgraad | | IPX0 | IPX0 | IPX0 | IPX0 | IPX0 |
| Kleur | RAL | 9010 | 9010 | 9010 | 9010 | 9010 |

GENERAL



Wereldmerk in meer dan 120 landen



Ruim 400 installateurs in de Benelux



Japanse precisietechnologie



AIRSTAGE lucht/lucht warmtepompen

- Afgifte van gekoelde of verwarmde lucht via AircoHeaters
- COP-rendementen van 3,61 tot 4,74
- Keuze uit meer dan 50 toestelmodellen, voor opbouw en inbouw
- Monosplit (één ruimte) en multisplit (meerdere ruimtes) systemen
- Voor nieuwbouw en renovatie



WATERSTAGE lucht/water warmtepompen

- Afgifte van gekoeld of verwarmd water via radiatoren, vloerverwarming en sanitaire aftappunten
- COP-rendementen van 4 tot 4,46
- Watertemperaturen tot 60°C
- Uitbreidbaar met zonnecollectoren
- Voor nieuwbouw en renovatie (behoud van radiatoren en vloerverwarming)



SUNSTAGE zonthermische systemen

- Sanitair warm water uit zonne-energie
- Hoogrendement zonnecollectoren met boiler
- Combineerbaar met een Waterstage warmtepomp (Green Hybrid)



POOLSTAGE lucht/water warmtepompen voor zwembaden

- Afgifte van verwarmd water aan het zwembad
- COP-rendementen tot 6,57
- Toepasbaar op elk type van zwembadinstallatie



SANISTAGE warmtepompboilers

- Boilers met geïntegreerde warmtepomp voor sanitair warm water
- COP-rendementen tot 3,8
- Warmtewisselaar voor externe warmtebron
- Hybride combinatie met Waterstage

Je zal het wel zien bij min tien



Sinds 1 januari 2013 geldt het nieuwe energieprestatielabel SEER/SCOP, dat rekening houdt met de werkingstijd van de warmtepomp en de wisselende buitentemperaturen over het hele jaar. De verwarmingsprestaties bij lage buitentemperatuur wegen nu door bij de beoordeling van het seizoensrendement.

De meeste warmtepompen presteren goed bij +7°C, maar GENERAL AircoHeaters leveren ook veel warmtevermogen bij -10°C. Slimmer verwarmen is ook een kwestie van slim vergelijken, geen appels met peren dus. GENERAL garandeert de beste energie-efficiëntie/prijs verhouding met **28 A+ labels voor 'verwarmen'** en **32 A++ labels voor 'koelen'**.

Het bewijs



Op de website www.LiveHeatPump.com kan je de prestaties van 14 General Waterstage warmtepompen 'live' volgen en vergelijken met 2 gasketels en een HR mazoutketel. Stel zelf vast dat onze warmtepompen de koudste winters trotseren en kostefficiënter zijn dan de HR ketels.

convexia[®]

designed for **GENERAL**

www.convexia.be

Je GENERAL verdeler: