



*Kanaalmodellen (industrieel)*



**5**  
jaar  
garantie

## Kanaalmodellen (industrieel)

### Hoge druk kanaalmodel ARYG LHTE

- 12,5 - 14 kW
- ruimten tussen 120 en 140 m<sup>2</sup>
- voeding - 1x230V



pagina 3

### Hoge druk kanaalmodel ARYG LHTA

- 12,5 - 15 kW
- ruimten tussen 120 en 150 m<sup>2</sup>
- voeding - 3x400V



pagina 5

### Hoge druk kanaalmodel ARYC LHTA

- 15 - 25 kW
- ruimten tussen 150 en 250 m<sup>2</sup>
- voeding - 3x400V



pagina 7

## ! Energiebesparend en milieuvriendelijk:

Een warmtepomp die *“people-friendly”* is kunnen we ook *milieuvriendelijk* noemen. Fujitsu biedt u een brede waaier aan toestellen aan, van groot tot klein, van slaapkamer tot kantoor.

Wij maken het binnenklimaat zo aangenaam mogelijk en dit op een *betaalbare & energievriendelijke* manier. Al onze toestellen genieten van een *energielabel klasse A* en voldoen aan de *strengere ERP wetgeving*.

Ben je op zoek naar een toestel voor een woonkamer, slaapkamer, een volledige villa, een winkel, supermarkt of een burelencomplex, we bieden u een oplossing binnen het gamma van Fujitsu Air-conditioning.

5 jaar garantie. Vraag de voorwaarden aan uw installateur.

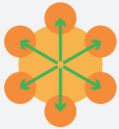


## I Kanaalmodel (1x230V):

Kanaalmodel met krachtige ventilatoren voor montage in een verlaagd plafond of vrijhangend aan het plafond. Deze lucht-lucht warmtepomp inverter split beschikt standaard over een wandbediening met weekklok.

Het toestel is geschikt voor het koelen en verwarmen van onder andere opslagplaatsen, werkplaatsen, ateliers en productieruimtes. Ze zijn vooral aanbevolen voor ruimtes van 120 tot 140 m<sup>2</sup> per toestel.

Dit systeem is speciaal ontworpen om te *verwarmen* in de winter tot een buitentemperatuur van -15°C en te koelen in de zomer tot buitentemperaturen van 46°C. Daardoor kan u het toestel gebruiken in alle seizoenen en in alle omstandigheden.



MODBUS

## USP:

- Zeer hoog rendement
- Laag geluidsniveau
- Energiebesparende "economy" functie
- Instelling als "only-heating"
- Automatische overgang tussen koelen en verwarmen
- Automatische herstart na stroomonderbreking
- Wandbediening met week- & nachtklok
- Instelbare opvoerhoogte



## Opties:

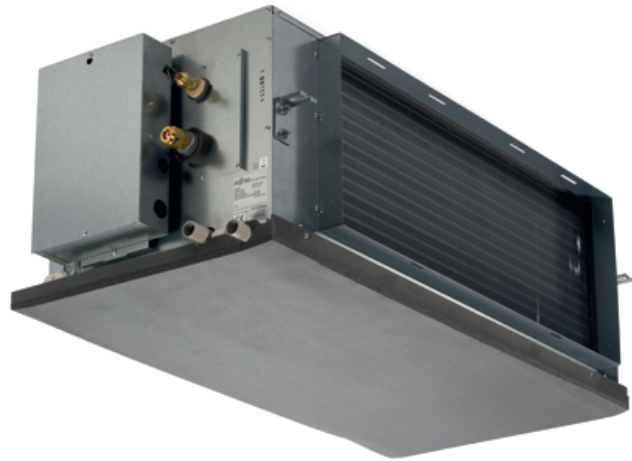
- Design wandbediening
- Vereenvoudigde wandbediening
- Wifi, KNX & modbus aansturing
- Long-life filter



## Technische eigenschappen:

Binnenunit		ARYG 45 LHTE	ARYG 54 LHTE
Buitenunit		AOYG 45 LETL	AOYG 54 LETL
Koelvermogen (min. - nom. - max.)**	kW	4,5 - 12,5 - 14,0	5,0 - 13,4 - 16,0
Verwarmingsvermogen (min. - nom. - max.)**	kW	5,0 - 14,0 - 16,2	5,5 - 16,0 - 18,0
Verwarmingsvermogen bij -7°C (bu) @ 21°C (bi)	kW	13	13,50
Opgenomen vermogen (nom.) (K/V)	kW	4,3/3,8	4,77/4,69
EER (koeling)	kW/kW	2,91	2,81
COP (verwarming)	kW/kW	3,68	3,41
Pdesign (K/V)	kW	-/-	-/-
SEER (koeling)	kW/kW	-	-
SCOP (verwarming)	kW/kW	-	-
Energieklasse (K/V)		C/A	C/B
Opgenomen stroom (nom.) (K/V)	A	18,9/16,7	20,9/20,5
Jaarlijks energieverbruik (K/V)	kWh/j	-/-	-/-
Onvochtiging	l/h	1,5	2,0
Geluidsdruk (koeling) - (H/M/L)	dB(A)	47/43/40	47/43/40
Geluidsvermogen (koeling) - (H)	dB(A)	-	-
Geluidsdruk (verwarming) - (H/M/L)	dB(A)	47/43/40	47/43/40
Geluidsvermogen (verwarming) - (H)	dB(A)	-	-
Geluidsdruk buitenunit (K/V) - (H)	dB(A)	55/55	55/57
Luchtdebiet binnenunit (maximum)	m³/h	3350	3350
Luchtdebiet buitenunit (maximum)	m³/h	6750	6750
Statische druk	Pa	100 - 250	100 - 250
Afmetingen binnenunit (H x B x D)	mm	400x1050x500	400x1050x500
Afmetingen buitenunit (H x B x D)	mm	1290x900x330	1290x900x330
Gewicht binnenunit	kg	46	46
Gewicht buitenunit	kg	88	88
Koelleidingen	inch	3/8 - 5/8	3/8 - 5/8
Afstandbediening		bedraad	bedraad
Voeding	V	230/1	230/1

\* Specificaties en design kan wijzigen zonder bericht voor verdere verbeteringen  
 \*\* Koeling/Verwarming capaciteiten zijn gerealiseerd bij de volgende condities  
 (Koeling) Binnen temp.: 27°C D.B./19°C N.B. - Buiten temp.: 35°C D.B./24°C N.B.  
 (Verwarming) Binnen temp.: 20°C D.B. - Buiten temp.: 7°C D.B./6°C N.B.  
 COP/EER volgens EN14511 - SCOP/SEER volgens EN14825 - geluidsvermogen volgens EN12102

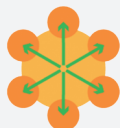


## I Kanaalmodel (3x400V):

Kanaalmodel met krachtige ventilatoren voor montage in een verlaagd plafond of vrijhangend aan het plafond. Deze lucht-lucht warmtepomp inverter split beschikt standaard over een bedrade wandbediening met wekklok.

Het toestel is geschikt voor het koelen en verwarmen van onder andere opslagplaatsen, werkplaatsen, ateliers en productieruimtes. Ze zijn vooral aanbevolen voor ruimtes van 120 tot 150 m<sup>2</sup> per toestel.

Dit systeem is speciaal ontworpen om te *verwarmen* in de winter tot een *buitentemperatuur* van -15°C en te koelen in de zomer tot buitentemperaturen van 46°C. Daardoor kan u het toestel gebruiken in alle seizoenen en in alle omstandigheden.



MODBUS

## USP:

- Zeer hoog rendement
- Laag geluidsniveau
- Energiebesparende "economy" functie
- Instelling als "only-heating"
- Automatische overgang tussen koelen en verwarmen
- Automatische herstart na stroomonderbreking
- Wandbediening met week- & nachtklok
- Instelbare opvoerhoogte



## Opties:

- Design wandbediening
- Vereenvoudigde wandbediening
- Wifi, KNX & modbus aansturing
- Long-life filter



## Technische eigenschappen:

Binnenunit		ARYG 45 LHTA	ARYG 54 LHTA
Buitenunit		AOYG 45 LATT	AOYG 54 LATT
Koelvermogen (min. - nom. - max.)**	kW	4,5 - 12,5 - 14,0	5,0 - 13,4 - 16,0
Verwarmingsvermogen (min. - nom. - max.)**	kW	5,0 - 14,0 - 16,2	5,5 - 16,0 - 18,0
Verwarmingsvermogen bij -7°C (bu) @ 21°C (bi)	kW	13,50	14,50
Opgenomen vermogen (nom.) (K/V)	kW	4,06/3,67	4,65/4,37
EER (koeling)	kW/kW	3,08	3,01
COP (verwarming)	kW/kW	3,81	3,66
Pdesign (K/V)	kW	-/-	-/-
SEER (koeling)	kW/kW	-	-
SCOP (verwarming)	kW/kW	-	-
Energieklasse (K/V)		B/A	B/A
Opgenomen stroom (nom.) (K/V)	A	6,1/5,5	6,9/6,5
Jaarlijks energieverbruik (K/V)	kWh/j	-/-	-/-
Onvochtiging	l/h	1,50	2
Geluidsdruk (koeling) - (H/M/L)	dB(A)	47/43/40	47/43/40
Geluidsvermogen (koeling) - (H)	dB(A)	-	-
Geluidsdruk (verwarming) - (H/M/L)	dB(A)	47/43/40	47/43/40
Geluidsvermogen (verwarming) - (H)	dB(A)	-	-
Geluidsdruk buitenunit (K/V) - (H)	dB(A)	54/54	55/56
Luchtdebiet binnenunit (maximum)	m³/h	3350	3350
Luchtdebiet buitenunit (maximum)	m³/h	6750	6900
Statische druk	Pa	100 - 250	100 - 250
Afmetingen binnenunit (H x B x D)	mm	400x1050x500	400x1050x500
Afmetingen buitenunit (H x B x D)	mm	1290x900x330	1290x900x330
Gewicht binnenunit	kg	46	46
Gewicht buitenunit	kg	104	104
Koelleidingen	inch	3/8 - 5/8	3/8 - 5/8
Afstandbediening		bedraad	bedraad
Voeding	V	400/3	400/3

\* Specificaties en design kan wijzigen zonder bericht voor verdere verbeteringen  
 \*\* Koeling/Verwarming capaciteiten zijn gerealiseerd bij de volgende condities  
 (Koeling) Binnen temp.: 27°C D.B./19°C N.B. - Buiten temp.: 35°C D.B./24°C N.B.  
 (Verwarming) Binnen temp.: 20°C D.B. - Buiten temp.: 7°C D.B./6°C N.B.  
 COP/EER volgens EN14511 - SCOP/SEER volgens EN14825 - geluidsvermogen volgens EN12102



## I Kanaalmodel (3x400V):

Kanaalmodel met krachtige ventilatoren voor montage in een verlaagd plafond of vrijhangend aan het plafond. Deze lucht-lucht warmtepomp inverter split beschikt standaard over een bedrade wandbediening met wekklok.

Het toestel is geschikt voor het koelen en verwarmen van onder andere opslagplaatsen, werkplaatsen, ateliers en productieruimtes. Ze zijn vooral aanbevolen voor ruimtes van 150 tot 250 m<sup>2</sup> per toestel.

Dit systeem is speciaal ontworpen om te *verwarmen* in de winter tot een *buitentemperatuur* van -15°C en te koelen in de zomer tot buitentemperaturen van 46°C. Daardoor kan u het toestel gebruiken in alle seizoenen en in alle omstandigheden.



MODBUS

## USP:

- Hoog rendement
- Laag geluidsniveau
- Energiebesparende "economy" functie
- Instelling als "only-heating"
- Automatische overgang tussen koelen en verwarmen
- Automatische herstart na stroomonderbreking
- Wandbediening met week- & nachtklok
- Instelbare opvoerhoogte
- Lange leidinglengte overbrugbaar



## Opties:

- Design wandbediening
- Vereenvoudigde wandbediening
- Wifi, KNX & modbus aansturing



## Technische eigenschappen:

Binnenunit		ARYG 60 LHTA	ARYC 72 LHTA	ARYC 90 LHTA
Buitenunit		AOYG 60 LATT	AOYA 72 LALT	AOYA 90 LALT
Koelvermogen (min. - nom. - max.)**	kW	6,2 - 15,0 - 17,5	10,8 - 20,3 - 23,5	11,2 - 25,0 - 28,0
Verwarmingsvermogen (min. - nom. - max.)**	kW	6,2 - 18,0 - 20,0	12,0 - 22,6 - 26,5	12,5 - 28,0 - 31,5
Verwarmingsvermogen bij -7°C (bu) @ 21°C (bi)	kW	14,7	20	23
Opgenomen vermogen (nom.) (K/V)	kW	4,7/5,15	6,25/6,27	7,82/8,24
EER (koeling)	kW/kW	3,19	3,25	3,2
COP (verwarming)	kW/kW	3,5	3,6	3,4
Pdesign (K/V)	kW	-	-	-
SEER (koeling)	kW/kW	-	-	-
SCOP (verwarming)	kW/kW	-	-	-
Energieklasse (K/V)		B/B	A/A	A/B
Opgenomen stroom (nom.) (K/V)	A	6,9/7,6	9,6/9,6	11,9/12,5
Jaarlijks energieverbruik (K/V)	kWh/j	-	-	-
Onvochtiging	l/h	2,0	4,5	6,0
Geluidsdruk (koeling) - (H/M/L)	dB(A)	45/40/36	47/44/41	49/46/43
Geluidsvermogen (koeling) - (H)	dB(A)	-	-	-
Geluidsdruk (verwarming) - (H/M/L)	dB(A)	45/40/36	47/44/41	49/46/43
Geluidsvermogen (verwarming) - (H)	dB(A)	-	-	-
Geluidsdruk buitenunit (K/V) - (H)	dB(A)	56/56	57/57	59/59
Luchtdebiet binnenunit (maximum)	m³/h	3350	4300	4850
Luchtdebiet buitenunit (maximum)	m³/h	7300	9300	10800
Statische druk	Pa	60 - 260	50 - 250	50 - 250
Afmetingen binnenunit (H x B x D)	mm	425x1250x490	450x1587x700	550x1587x700
Afmetingen buitenunit (H x B x D)	mm	1290x900x330	1690x930x765	1690x930x765
Gewicht binnenunit	kg	54	100	110
Gewicht buitenunit	kg	104	215	215
Koelleidingen	inch	3/8 - 5/8	1/2 - 7/8	1/2 - 7/8
Afstandbediening		bedraad	bedraad	bedraad
Voeding	V	400/3	400/3	400/3

\* Specificaties en design kan wijzigen zonder bericht voor verdere verbeteringen  
 \*\* Koeling/Verwarming capaciteiten zijn gerealiseerd bij de volgende condities  
 (Koeling) Binnen temp.: 27°C D.B./19°C N.B. - Buiten temp.: 35°C D.B./24°C N.B.  
 (Verwarming) Binnen temp.: 20°C D.B. - Buiten temp.: 7°C D.B./6°C N.B.  
 COP/EER volgens EN14511 - SCOP/SEER volgens EN14825 - geluidsvermogen volgens EN12102

Specificaties en design kunnen wijzigen voor verbetering zonder voorafgaande kennisgeving.  
 De werkelijke kleur van het product kan verschillen met de kleur op de foto's.