

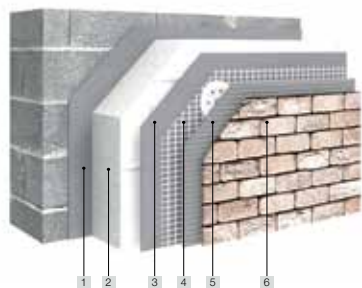


cantillana

Granol'therm® Brick

De charme van de baksteen

Granol'therm Brick garandeert een optimale isolatie in combinatie met de charme van de baksteen. Dit buitengevelisolatie-systeem is gebaseerd op isolatieplaten van geëxpandeerd polystyreen. Daarop wordt een wapeningsmortel toegepast, met minerale steenstrips als afwerking.



Systeemopbouw

1. Kleefmortel
2. Polystyreen-isolatie (EPS)
 - EPS lambda 0,038
 - EPS lambda 0,032
3. Wapeningsmortel
4. Wapeningsnet
5. Verankering
5. Lijm voor minerale bricks
6. Afwerkingen:
 - Minerale brickslips
7. Voegmortel



Voordelen

- Uitgebreide keuze bakstenen
- Zeer lange levensduur
- Onderhoudsvriendelijk

Eigenschappen

- Densiteit isolatieplaat: 15 kg/m³
- Lambda-waarde isolatieplaat: 0,038 W/mK (EPS), 0,032 W/mK (Neopor)
- Brandklasse: B-s2,d0

