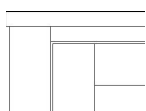


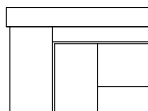
Stap 1: kies indeling

Kijk op de pagina van uw gewenste meubel voor de diverse indelingen.

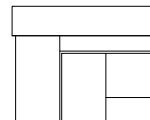
Stap 2: kies type bovenblad



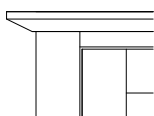
Bovenblad A
Recht bovenblad 21 mm dik



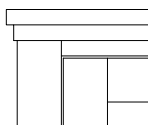
Bovenblad B
Recht bovenblad 27 mm dik



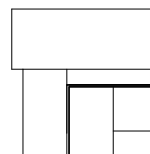
Bovenblad C
Recht bovenblad 40 mm dik



Bovenblad D
25° schuin bovenblad 27 mm dik

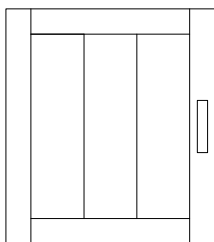


Bovenblad E
Bovenblad met keep 40 mm dik

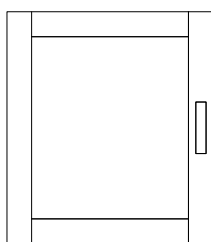


Bovenblad F
Hoge kap 82 mm hoog

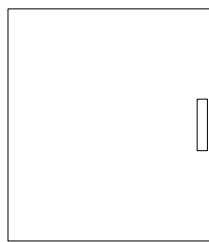
Stap 3: kies type deur



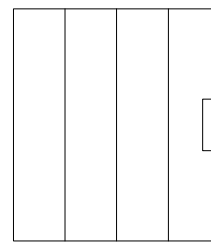
Deur A
Paneel deur met groeven



Deur B
Paneel deur zonder groeven

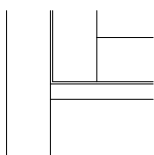


Deur C
Strakke deur zonder groeven

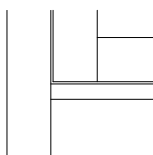


Deur D
Strakke deur met groeven

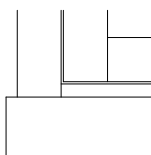
Stap 4: kies poot/plint



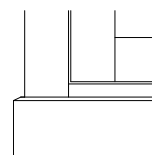
Poot A
Rechte poot



Plint B
Terugliggende plint

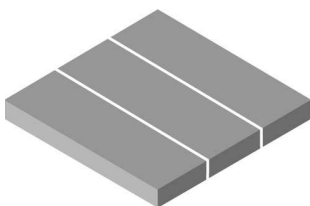


Plint C
Voorstaande plint recht

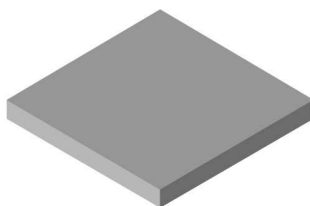


Plint D
Voorstaande plint schuin

Stap 5: kies groeven in het bovenblad



met groeven



zonder groeven

Stap 6: kies beslag

Wij hebben een ruim assortiment beslag. Het beslag is afgebeeld op pagina 57. Hier kunt u een keuze uit maken.

Stap 7: kies kleur en afwerking

Wij hebben een ruim kleurassortiment bestaand uit zowel BKS-kleuren als bijna alle CBM-kleuren. Voor de kleuren kunt u vragen naar onze stalen. Bij elke kleur kunt u kiezen of u uw meubel bewerkt wilt hebben. U kunt kiezen voor een gladde afwerking of uit één of meerdere van de volgende bewerkingen:

Met of zonder geschraapt bovenblad

Dit is het handmatig met een schaaaf bewerken van het bovenblad om het meubel een ambachtelijke uitstraling te geven.

Met of zonder slijtranden

Slijtranden: het afschuren van de scherpste randen en hoeken.

Stap 8: kies glasdeur

zonder glasdeur

met glasdeur

Stap 9: kies type schappen

met houten schappen

met glazen schappen

Stap 10: kies verlichting

zonder verlichting

met 1 spotje

met 2 spotjes

• Alle spotjes zijn met LED verlichting en dimbare trafo

met 3 spotjes

met 4 spotjes

positie(s):

• Voor verlichting geldt een meerprijs (zie prijslijst)

Stap 11: kies positie van de laden *bij salontafels*

onder *onder onderblad*

boven *onder bovenblad*

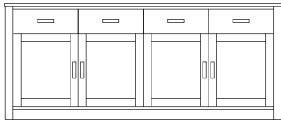
Stap 12: kies onderblad *bij salontafels en wandtafels*

zonder onderblad

met onderblad

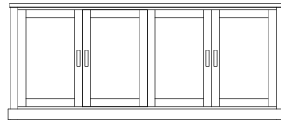


Maatvoering SD40M • Let op: buitenmaat is afhankelijk van keuze bovenblad



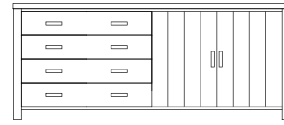
Bovenblad A

214 x 46 x 90 cm



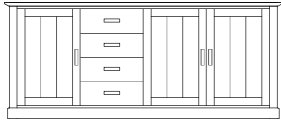
Bovenblad B

214 x 46 x 90 cm



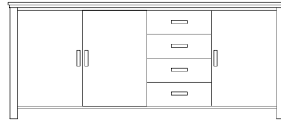
Bovenblad C

214 x 46 x 92 cm



Bovenblad D

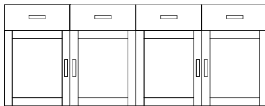
221 x 49 x 90 cm



Bovenblad E

216 x 47 x 92 cm

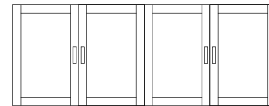
Stap 1: kies de indeling



Indeling A



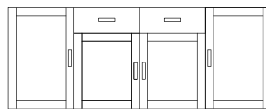
Indeling B



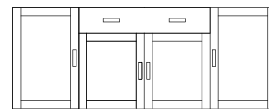
Indeling C



Indeling D



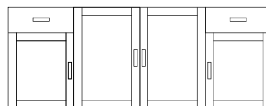
Indeling E



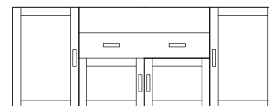
Indeling F



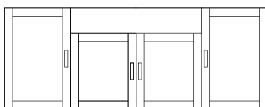
Indeling G



Indeling H



Indeling I



Indeling J



Eigen indeling

Overige stappen

Stap 2

Stap 3

Stap 4

Stap 5

Stap 6

Stap 7





Beslag

