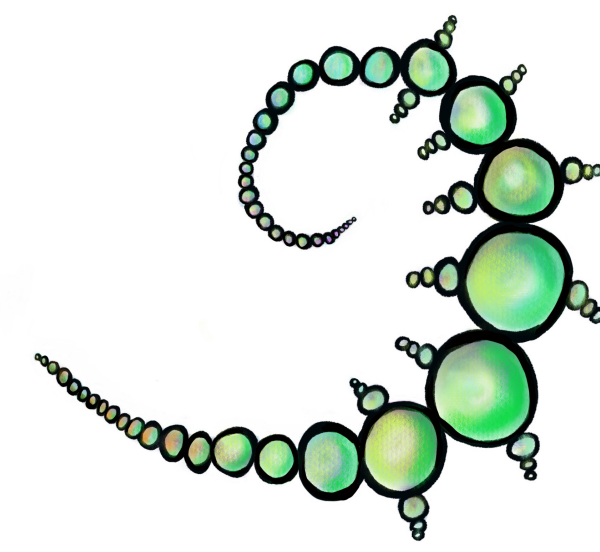


Beplantingsplan Plantenlijsten Tuinen in



Sofie Hoste

Tuinen in Beweging

A. Rodenbachstraat 65

3010 Kessel-Lo

0494 98 23 69

sofie@tuineninbeweging.be

<http://www.tuineninbeweging.be>

Plantenlijst Struiken

| Soort | Afk. | Aantal | Latijnse naam | Nederlandse naam | Hoogte | Diameter | Bloeiper. | Kleur | Geur | Bijzonderheden |
|--------|------|--------|----------------------------------|------------------------|---------|----------|---------------|--------------|-------|--|
| struik | Al | | Amelanchier lamarckii | Drents krentenboompje | 500 | 500 | 4 | wit | | Kies voor meerstammige struik. Lichtdoorlatend. Eetbare vruchtjes zijn rijp in augustus. |
| struik | Om | | Cornus mas | gele kornoelje | 400 | 300 | 2-3 | geel | | Winterbloeier. Geschikt voor hagen. De kleine rode vruchten zijn eetbaar. |
| struik | Ba | | Buddleia alternifolia | vlinderstruik | 400-600 | 400-600 | 6-7 | lila, paars | bloem | Sierlijke overhangende vorm. Hoe ouder de plant, hoe rijker de bloei. Vlinderplant. |
| struik | Bd | | Buddleia davidii | vlinderstruik | 400 | 200 | 7-8 | lila, paars | bloem | Matig lichtdoorlatend. Geschikt als hoogste laag in een bosje. Valt gemakkelijk open, tenzij je de oudste takken weghaalt tot op de basis. Oudere plant krijgt |
| struik | OfR | | Cornus florida 'Rubra' | bloemkornoelje | 400 | 400 | 5-6 | roze | | Opvallende bloeiwijze. Prachtige solitair. Giftige vruchten. Horizontale takken. |
| struik | Ok | | Cornus kousa | bloemkornoelje | 600 | 400-500 | 5-6 | roomkleurig | | Roze vruchten. |
| struik | Cc | | Cotinus coggygria 'Royal Purple' | Pruikenboom | 160-250 | | 6 | paars | | paarse bladeren |
| struik | Hm | | Hamamelis mollis | toverhazelaar | 300-500 | 300-500 | 3-4 | geel | | Horizontale takken. |
| struik | Hm | | Hydrangea macrophylla | waterstruik, hortensia | 150-250 | 150-250 | 7-9 | blauw | | Mooie, langzame verkleuring van de bloem. Bloemen kunnen worden gedroogd. De bloemen aan de rand zijn groter (maar steriel) om insecten te lokken. De kleine |
| struik | Hq | | Hydrangea quercifolia | eikenbladhortensia | 170 | 170 | 6 | wit | | De pluimen hebben grote steriele bloemen om insecten te lokken, en kleine vruchtbare bloemen. De bloemen verkleuren van wit naar roze. |
| struik | Hs | | Hydrangea serrata | berghortensia | 200 | 200 | 6-8 | wit | | De bloemen aan de rand zijn groter (maar steriel) om insecten te lokken. De kleine bloemen zijn vruchtbaar. |
| struik | P | | Philadelphus 'Belle Etoile' | boerenjasmijn | 200 | 200 | 5-6 | wit, purper | bloem | Deze cultivar heeft grotere bloemen dan de botanische soort. |
| struik | Pc | | Philadelphus coronarius | boerenjasmijn | 500 | 400 | 5-6 | wit | bloem | |
| struik | Sm | | Syringa microphylla | sering | 150-200 | 150-200 | 5-6 en soms 9 | lilaroze | bloem | Waardplant voor de seringenvlinder en de ligusterpijlstaart. Toepasbaar als hoogste laag in bosjes. |
| struik | Sv | | Syringa vulgaris | gewone sering | 300-500 | 300-400 | 5-6 | wit of paars | bloem | Waardplant voor de seringenvlinder en de ligusterpijlstaart. Toepasbaar als hoogste laag in bosjes. Snijbloem. |
| struik | Vo | | Viburnum opulus | Gelderse roos | 400 | 300 | 5-6 | roomwit | bloem | Pas toe in bosjes, als hoogste laag of als struiklaag onder lichtdoorlatende bomen. Vruchten ruiken onaangenaam. Op droge bodem vatbaar voor bladluis. De |
| struik | VoR | | Viburnum opulus 'Roseum' | Gelderse roos | 200-400 | 300 | 5-6 | roomwit | bloem | Prachtig als snijbloem. Mooie kleine ronde bollen. Steriel, geen bessen. |