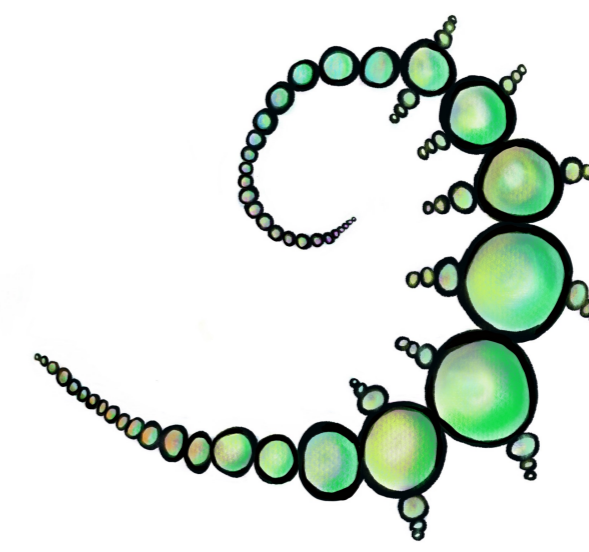


# Beplantingsplan Plantenlijsten Tuinen in



**Sofie Hoste**

Tuinen in Beweging  
A. Rodenbachstraat 65  
3010 Kessel-Lo  
0494 98 23 69  
sofie@tuineninbeweging.be  
<http://www.tuineninbeweging.be>

## Plantenlijst Grote bomen

Soort	Afk.	Aantal	Latijnse naam	Nederlandse naam	Hoogte	Diameter	Bloeiper.	Kleur	Geur	Bijzonderheden
boom	Mb		Ginkgo biloba	Japane notenboom	1500-2000	600-800				
boom	Ap		Acer platanoïdes	Noorse esdoorn	2500	1000	4-5	geelgroen		Stelt weinig eisen aan de bodem. De stam is tijdens de jeugdfase gevoelig voor zonnebrand. Vormt vele zaailingen, wat hinderlijk kan zijn in tuinen. Gevoelig voor
boom	Ap		Acer pseudoplatanus	gewone esdoorn	2500	1500	5-6	geelgroen		Vormt vele zaailingen, wat hinderlijk kan zijn in tuinen. Diep wortelstelsel. Aantrekkelijk voor honingbijen.
boom	Ag		Alnus cordata	hartbladige els	1000-1500	800	1-3	roodgeel		Snelle groeier. Elzenproppen geven een mooi wintersilhouet.
boom	Ag		Alnus glutinosa	zwarte els	2000	8	1-3	roodgeel		Snelle groeier. Elzenproppen geven een mooi wintersilhouet.
boom	Cs		Castanea sativa	tamme kastanje	25	10	6	wit		Laat weinig ondergroei toe. Aantrekkelijk voor honingbijen.
boom	Fe		Fraxinus excelsior	gewone es	3500	1500	4-5	geelbruin		Wortelt diep op lichte gronden, oppervlakkig op zware gronden. Bladeren verteren snel. Essen laten een gevarieerde kruidlaag toe.
boom	Fo		Fraxinus ornus	pluim- of bloem-es	1000	600	5-6	roomwit	X	Aangenaam geurende bloei, weinig eisend wat de standplaats betreft.
boom	Gt		Gleditsia triacanthos	valse christusdoorn	10-25	8-15	6-7	lichtgroen	bloem	Sierlijk blad, opvallende zaadomhulsels.
boom	Jr		Juglans regia	walnoot	25	15	5-6	geelgroen		Eentbare vruchten. Bladeren verzuren de bodem. Verscheidene plantendelen scheiden stoffen uit die andere plantengroei remmen.
boom	Kp		Koelreuteria paniculata	zeepboom	8	5	7-8	geel		Opvallend late bloei, sierlijke vorm, opvallende zaaddozen. Beschutte standplaats.
boom	Ls		Liquidambar styraciflua	amberboom	20	12	5	groen		Planten in het voorjaar, anders is er kans op vorstschade. Zeer fraaie kurklijsten sieren de takken.
boom	Ms		Magnolia soulangeana	beverboom	500-800	800	4-5	wit		
boom	Qr		Quercus robur	zomereik	40	20	5	bruingeel		Wordt gebruikt als haagplant. Aantrekkelijk voor veel organismen: vogels, zoogdieren, insecten, mossen, korstmossen...
boom	Sa		Salix alba 'Tristis'	treurwilg	2500	1000	4-5	geel		syn. Salix x sepulralix 'Chrysocoma'. Als knotwilg. Oppervlakkige, maar brede beworteling. Snelgroeende boom. Gevoelig voor bodemverdichting.
boom	Tc		Tilia cordata	winterlinde / kleinbladige linde	2500	2000	6	geelgroen	bloem	Breed en diep wortelstelsel. Oudere bomen vormen wortelopslag. Aantrekkelijk voor honingbijen. Druk bezocht door bladluizen die honingdauw maken. De bloemen
haag	Ob		Carpinus betulus	haagbeuk	2500	4st/m	5	groen-geel		Imposante boom met dichte kroon. Relatief traag groeiend. Gevoelig voor schorsbrand. Wordt ook gebruikt als haagplant. Laat een gevarieerde ondergroei
leiboom	Tt		Tilia tomentosa	zilverlinde	3000	2000	7	geel	bloem	Veel minder vatbaar voor honingdauw. De bloemen zijn geschikt voor thee.