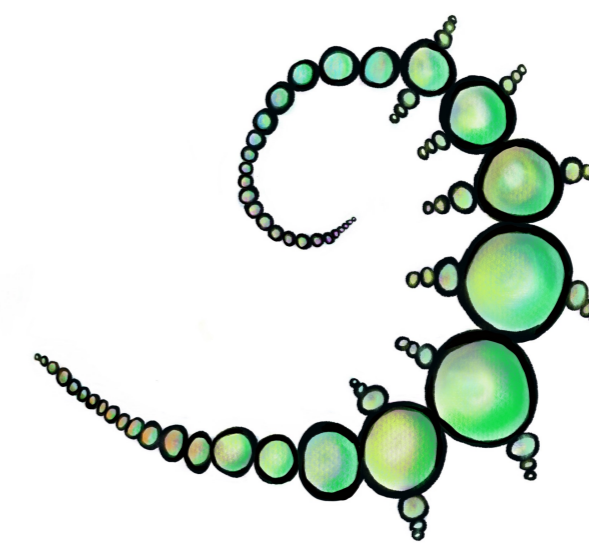


# Beplantingsplan Plantenlijsten Tuinen in



**Sofie Hoste**

Tuinen in Beweging

A. Rodenbachstraat 65

3010 Kessel-Lo

0494 98 23 69

sofie@tuineninbeweging.be

<http://www.tuineninbeweging.be>

## Plantenlijst Hagen

Soort	Afk.	Aantal	Latijnse naam	Nederlandse naam	Hoogte	Diameter	Bloeiper.	Kleur	Geur	Bijzonderheden
boom	Cm		<i>Crataegus monogyna</i>	eenstijlige meidoorn	8	5	4-5	wit	X	Geschikt voor hagen. Stekelige takken. Overvloedig rode vruchten.
struik	Lv		<i>Ligustrum vulgare</i> 'Artrovirens'	gewone liguster	300	200	6-7	wit	X	Aantrekkelijk voor honingbijen. Giftige bessen. Verdraagt vormsnoei.
haag	Ac		<i>Acer campestre</i>	veldsesdoorn / Spaanse aak	120-300	4st/m	5	geelgroen		
haag	Ob		<i>Carpinus betulus</i>	haagbeuk	2500	4st/m	5	groen-geel		Imposante boom met dichte kroon. Relatief traag groeiend. Gevoelig voor schorsbrand. Wordt ook gebruikt als haagplant. Laat een gevarieerde ondergroei.
haag	Fs		<i>Fagus sylvatica</i> (groen)	gewone (groene) beuk	150	4st/m	5	groen		Aanplanten als haag. 4st/m. Wortelt oppervlakkig. Gevoelig voor schorsbrand. Bladeren verteren slecht en verzuren de grond; hierdoor is er weinig ondergroei.
haag	Fs r		<i>Fagus sylvatica</i> (rood)	gewone (rode) beuk	150	50	5	rood-paars		Aanplanten als haag. Wortelt oppervlakkig. Gevoelig voor schorsbrand. Bladeren verteren slecht en verzuren de grond; hierdoor is er weinig ondergroei.
haag	Lo		<i>Ligustrum ovalifolium</i>	Japanse liguster	500	300	6-7	wit	X	groenblijvend. De zwarte bessen zijn giftig. Verdraagt vormsnoei.