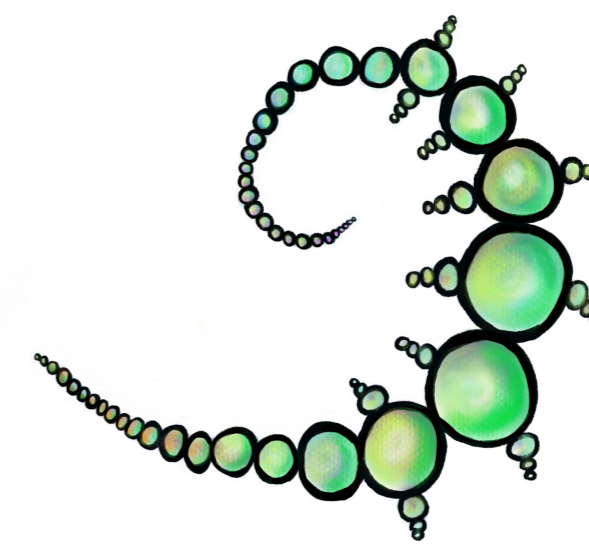


Beplantingsplan Plantenlijsten Tuinen in



Sofie Hoste

Tuinen in Beweging
A. Rodenbachstraat 65
3010 Kessel-Lo
0494 98 23 69
sofie@tuineninbeweging.be
<http://www.tuineninbeweging.be>

Plantenlijst Vaste planten voor schaduwborder

Soort	Afk.	Aantal	Latijnse naam	Nederlandse naam	Hoogte	Diameter	Bloeiper.	Kleur	Geur	Bijzonderheden
vaste plant	Am		<i>Alchemilla mollis</i>	fraaie vrouwenmantel	80	7st/m ²	6-9	groengeel		Bodembedekkend. Soorten met gevlekt/licht blad: enkel in halfschaduw. Soorten blauwgroen blad: niet onder houtgewassen (gevoelig voor druipend regenwater).
vaste plant	AHJ		<i>Anemone 'Honorine Jobert'</i>	herfstanemoon	110	7st/m ²	8-10	wit		bladhoogte 30 cm.
vaste plant	Av		<i>Aquilegia vulgaris</i>	wilde akelei	60	*	5-6	violet-blauw		Sierlijke plant. Zaaït zich gemakkelijk uit.
vaste plant	As		<i>Asplenium scolopendrium</i>	tongvaren	15-30	12 st/m ²				Groenblijvend. Groeit op rotsachtige hellingen, in stedelijk gebied op muren en aan kelderramen en op vlakke grond alleen op kale, gedraineerde bodems.
vaste plant	As		<i>Asplenium scolopendrium</i>	tongvaren	15-30	12 st/m ²				Groenblijvend. Groeit op rotsachtige hellingen, in stedelijk gebied op muren en aan kelderramen en op vlakke grond alleen op kale, gedraineerde bodems.
vaste plant	AmR		<i>Astrantia major 'Roma'</i>	Zeeuws knoopje	60	7 st/m ²	6-8	zachtroze		Houden van een ietwat vochtige grond.
vaste plant	Af		<i>Athyrium filix femina 'Lady in Red'</i>	wijfjesvaren (met rode stengels)	80	6 st/m ²				Kan concurrentie met zevenblad en brandnetel aan. Sterke varen met lange, met fijne heldergroene bladeren.
vaste plant	Csa		<i>Cimicifuga simplex atropurpurea</i>	zilverkaars met bordeaux bladeren	150-180		9-10	wit		Trage groeier, het kan enkele jaren duren voor de plant bloeit, weinig concurrentiekrachtig, na 2 jaar de edelste planten voor de nazomer.
vaste plant	De		<i>Dryopteris erythrosora</i>	rode sluiervaren	50	9 st/m ²				Groeit uitstekend in grond waar regelmatig humus aan wordt toegevoegd.
vaste plant	Eg		<i>Epimedium grandiflorum</i>	elfenbloem	20	9 st/m ²	4-5	wit		Sierlijke plant. Bodembedekkend.
vaste plant	EgQE		<i>Epimedium grandiflorum 'Queen Esta'</i>	elfenbloem var.	25	9 st/m ²	4-5	rozerood met wit		Sierlijke bodembedekker met bijzonder mooie tweekleurige bloemen
vaste plant	Gm		<i>Geranium macrorrhizum</i>	rotsooivaarsbek	25-30	9st/m ²	5-7	vrij fel roze	blad	Snelle groeier. Kan sterk woekeren en de beplanting domineren.
vaste plant	Ho		<i>Helleborus orientalis</i>	oosters nieskruid	35-50	7 st/m ²	1-4	donkerrood		Groenblijvend. Zaaït zich gemakkelijker uit dan de andere Helleborussoorten.
vaste plant	H		<i>Hosta spec.</i>	hartleliesoorten	10-100		6-8	wit, violet, lila	bloem	Bodembedekkend. Soorten met gevlekt/licht blad: enkel in halfschaduw. Soorten blauwgroen blad: niet onder houtgewassen (gevoelig voor druipend regenwater).
vaste plant	Ho		<i>Hypericum calycinum</i>	kruiwend hertshooi / grootbloemig hertshooi	30-60		7-9	geel		Grote sierlijke bloemen. Dwergstruikje.
vaste plant	Lm		<i>Lamium maculatum</i>	gevlekte dovenetel	30		4-10	paars		B, Krachtige groeier. Het hele jaar door.
vaste plant	St		<i>Sedum telephium</i>	gewone hemelsleutel	25-60	75-1007st/m	7-8	violet		Vlinderplant
vaste plant	Tc		<i>Tiarella cordifolia</i>	schuimkaars	10-20		5-6	roomwit		Niet geschikt voor onder houtige gewassen, tenzij op een bodem die in de winter en zomer vochtig blijft.
vaste plant	Vm		<i>Vinca minor</i>	kleine maagdenpalm	15	12 st /m ²	4-6	blauwpaars of wit		Groenblijver. Kan grote oppervlakken bezetten.