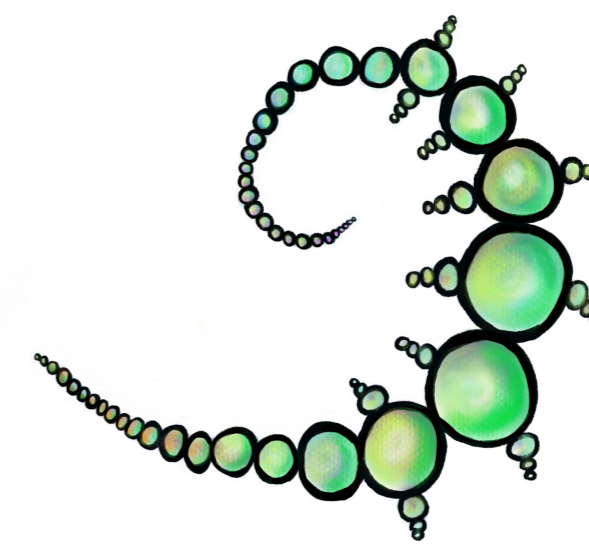


# Beplantingsplan Plantenlijsten Tuinen in



**Sofie Hoste**

Tuinen in Beweging

A. Rodenbachstraat 65

3010 Kessel-Lo

0494 98 23 69

sofie@tuineninbeweging.be

<http://www.tuineninbeweging.be>

## Plantenlijst Toffe reuzen (vaste planten)

Soort	Afk.	Aantal	Latijnse naam	Nederlandse naam	Hoogte	Diameter	Bloeiper.	Kleur	Geur	Bijzonderheden
vaste plant	Aa		<i>Angelica archangelica</i>	grote engelwortel	90-200	3 st/m <sup>2</sup>	6-7	wit, groen		
vaste plant	D		<i>Delphinium 'Black Knight'</i>	ridderspoor	100-180	5st/m <sup>2</sup>	6-9	donkerblauw		
vaste plant	Dp		<i>Digitalis purpurea</i>	gewoon vingerhoedskruid	tot 130		5-7	paarsroze		Meestal tweejarig. Zaaït zich vlot uit en verplaatst zich in de tuin. Verdwijnt vanzelf als er geen open plekken meer zijn.
vaste plant	EmPB		<i>Eupatorium maculatum 'Purple bush'</i>	koninginnekruid	180	7st/m <sup>2</sup>		roze		Geschikt als snijbloem
vaste plant	Epm		<i>Eupatorium purpureum subsp. maculatum atropurpureum</i>	koninginnekruid	150-200	3st/m <sup>2</sup>	7-9	purperroze		lokt veel vlinders
vaste plant	Ha		<i>Helenium autumnale</i>	zonnekruid	70-120	9st/m <sup>2</sup>	7-9	geel, oranje, rood, bruin		Mooie grote bloeiwijze. In heel wat kleuren te verkrijgen.
vaste plant			<i>Helianthemum nummularium</i>	geel zonneroosje	10-40		5-9	geel		A, B
vaste plant	Hd		<i>Helianthus decapetalus</i>	zonnebloem	120-150	1-3st/m <sup>2</sup>	7-9	geel		Ze staan graag in een kalk- en humusrijke bodem.
vaste plant	Hd		<i>Helianthus microcephalus</i>	zonnebloem met kleine bloemen	125-150	1-3st/m <sup>2</sup>	7-9	geel		Ze staan graag in een kalk- en humusrijke bodem.
vaste plant	Mc		<i>Macleaya cordata</i>	pluimpapaver	100-180					
vaste plant	PaLS		<i>Perovskia atriplicifolia 'Little Spire'</i>	perovskia	80	3st/m <sup>2</sup>	8-10	violet	heerlijk aroma	mooie zachte kleurnuances. De plant geeft een heerlijk aroma af. Men kan ze best snoeien in de lente, zo kan men de plant lang houden. Staat prachtig in de border
vaste plant	Pa Fd		<i>Persicaria amplexicaulis 'Firedance'</i>	duizendknoop	100-120	7st/m <sup>2</sup>	7-9	felroze		
vaste plant	Rt		<i>Rudbeckia triloba 'Prairie Glow'</i>	slipbladige rudbeckia	40-130	9st/m <sup>2</sup>	7-10	oranjegeel gestreept met		Compact groeiende vaste plant, die bijna in elke voedzame grond groeit. Zeer sterk en bloeit lang. De uitgebloeide bloemhoofdjes zijn ook decoratief.
vaste plant	Ta		<i>Thalictrum aquilegifolium</i>	akeleiruit	100		5-7	lila		De plant heeft steun nodig. Sterk vertakt. Rechtopstaande pluim met lange gekleurde meeldraden. Sierlijke zaden. Zaaït zich sterk uit.
tweejarig	Ar		<i>Alcea rosea</i>	stokroos	100-150	5 st/m <sup>2</sup>	7-10	roos		Komen vooral tot hun recht tegen muren. of omheiningen.
gras	Ca		<i>Calamagrostis acutiflora x 'Karl Foerster'</i>	siergras	80-130	4st/m <sup>2</sup>	7-8	bleke bloemaren		bladverliezend, in voorjaar terugknippen tot 12 cm boven de grond. Snijbloem.
gras	Cb		<i>Calamagrostis acutiflora x 'Overdam'</i>	siergras	80-130	4st/m <sup>2</sup>	7-8	bleke bloemaren		bladverliezend, in voorjaar terugknippen tot 12 cm boven de grond. Snijbloem.
gras	Cb		<i>Calamagrostis brachytricha</i>	siergras	70-120	5st/m <sup>2</sup>	9-12	bleke bloemaren		bladverliezend, in voorjaar terugknippen tot 12 cm boven de grond
kruid	L		<i>Lavatera</i>	struikmalva (doorlevende lavatera)	125-150	3 st/m <sup>2</sup>	6-10	wit, roze, rood...		Deze plant verhout onderaan. Snoeien in maart als de ergste vorst verdwenen is. De plant bloeit op eenjarige scheuten, maar deze zijn gevoelig voor late vorst.
gras	Mc		<i>Molinia caerulea</i>	pijpenstrootje	30-120	10 st/m <sup>2</sup>	6-9	bruin, groen		Gras. Komt laat in blad en bloei.