



# GC Dental

## News & Offers

september - december 2021

**GC**



Since 1921  
100 years of Quality in Dental





### In 2021 vieren we 100 jaar van kwaliteit in de tandheelkunde!

GC bestaat dit jaar 100 jaar! In 1921 ontstond GC Chemical Research Laboratory in Tokio, waar drie chemici 'Standard Cement' voorstelden, het eerste GC product. Dankzij de Japanse cultuur en bedrijfsfilosofie SEMUI werd GC steeds succesvoller.

Voor GC houdt SEMUI volgende in: 'Echte producten zijn gemaakt voor het welzijn van anderen, niet voor ons eigen belang', en 'een actie ten behoeve van een gebruiker zal nooit nalaten ons gelukkig te maken'.

Op de cover van dit magazine prijkt de Daruma Doll, een Japans wens poppetje dat ook wel een 'Goal Doll' wordt genoemd. Het maakt deel uit van een eeuwenoude traditie om ons scherp te houden voor het bereiken van onze doelen. Eerst bepaalt u een specifiek doel dat u vastbesloten bent te bereiken, dan kleurt u één van de lege ogen in van de Daruma Doll om aan te geven dat u zich inzet om uw doel te bereiken en plaatst u de Daruma Doll op een zichtbare plaats. Zo wordt u eraan herinnerd terwijl de wenspop zich op uw doel concentreert. Als u uw doel heeft bereikt, kleurt u het andere oog van de Daruma Doll in.

**Wilt u ook een Daruma Doll ontvangen? Neem dan contact op met de GC Dental Advisor van uw regio (zie achteraan) en vraag hoe u er een kan verkrijgen.**



## CURSUSSEN

Voor het volledige overzicht van al onze cursussen en online inschrijving, check [www.gc-education-benelux.com](http://www.gc-education-benelux.com).

U kan ook een e-mail sturen naar [education.benelux@gc.dental](mailto:education.benelux@gc.dental) of bellen naar **+32 16 74 18 60**.

Wil u graag op de hoogte gehouden worden van al onze cursussen? Laat het ons weten via de website en dan voegen we u toe aan onze mailinglijst.



**SCAN MIJ**

met de camera van uw smartphone en krijg meteen het overzicht van alle cursussen

## HOW CAN I HELP YOU?

Als tandheekkundige in de zorg bent u erg begaan met het **welzijn** en de **gezondheid van uw patiënten**. U wilt de best mogelijke zorg bieden en een succesvolle onderneming leiden. GC helpt u hierbij met haar assortiment van **kwalitatief hoogwaardige producten**. We hebben enkele nieuwe producten dit jaar gelanceerd en stellen deze dan ook met plezier aan u voor. Bekijk onze TOP producten op pag. 4 en 5.

Wij delen graag onze jarenlange **ervaringen en opgedane kennis** met u door samen te werken met tandheekkundige specialisten over de hele wereld. Professor David Manton bijvoorbeeld, waarmee we in april een webinar rond MIH (Kaasmolaren) organiseerden (zie pag. 12), Wim Klüter die een casus in de gerodontologie aan ons doorstuurde (zie pag. 7) en Vincent Donker die op regelmatige basis casussen toestuurt die hij restaureert met oa. G2-BOND Universal en G-ænial® A'CHORD (zie pag. 9).

We helpen u graag verder op elke mogelijke manier. Daarom starten we met onze **HOW CAN I HELP YOU** rubriek. Allerhande topics komen hier aan bod (via deze brochure, via onze social media, ...) met kritische vragen en de daarbij horende antwoorden. Zo hopen we u van dienst te zijn. We starten in deze editie met de vraagstelling: 'Hoe schadelijk is **HEMA** in adhesieven?'. HEMA is u wellicht niet onbekend, u weet ook dat dit iets is wat beter niet in een tandheekkundig product zit, maar waarom juist? Op deze en nog andere vragen over HEMA geven wij het antwoord. Kijk snel op pag. 16.

We willen u ook helpen door u de mogelijkheid te geven u bij te scholen, zodat u steeds bij bent met de laatste richtlijnen, nieuwigheden en veranderingen in het tandheekkundig landschap. Hoe? Door ons **uitgebreid aanbod aan cursussen**. Dit najaar hebben we een heleboel interessante cursussen voor u klaargestoomd en ook in 2022 komen er weer heel wat nieuwe cursussen aan. Check onze Education website voor het aanbod [www.gc-education-benelux.com](http://www.gc-education-benelux.com) (zie de QR code op de pagina hiernaast) en u kan er zich meteen ook inschrijven.

How can I help you?

**TOGETHER WE CAN!**

# TOPPRODUCTEN VAN GC



**EQUIA Forte HT** is een bulk fill glashybride restauratief systeem. Wilt u weten waar u dit product toepast?

Hier alvast een tip van de sluier:

- bij kinderen die last hebben van kaasmolaren (zie ook het interessante artikel van **professor David Manton** die voor ons een webinar gaf in april - zie pag 12 & 13)
- bij ouderen met wortelcariës (zie het artikel van **Wim Klüter** - pag 7)

Check deze mini-website over **EQUIA Forte HT** met klinische voorbeelden bij MIH, in de geriatric, bij Klasse I en II, of video's met stapsgewijze instructies en productinformatie (scan de QR code)



**G-aenial A'CHORD** is een nieuw universeel composiet met slechts 5 kleuren. Lift u mee op onze innovaties?

Vincent Donker bezorgt ons regelmatig beknopte en mooie casussen over G-aenial A'CHORD. Nu heeft hij ons een uitgebreide casus toegezonden die we graag met u delen - zie pag. 8 & 9.

G-aenial A'CHORD blinkt uit in zijn non-stickiness, heeft een hoge polijstbaarheid en kan met zijn 5 standaard kleuren alle 16 klassieke Vita-kleuren dekken. Het product is de ideale mix van eenvoud, esthetiek en technologie.

Ook G-aenial A'CHORD heeft een hele mooie mini-website waarop u video's, casussen en product informatie terugvindt. Bekijk 'm door de QR code te scannen.



G-CEM ONE is een universeel, composiet hechtcement. Wilt u één hechtcement voor al uw indicaties? Lees er alles over op [pag. 10 & 11](#)



G-aenial Universal Injectable is een universeel composiet zo sterk als een rots. Begint u ook met injecteren? Check deze website (scan de QR code).



G-Premio BOND is 1-component universeel adhesief. Geloof u, net zoals wij, in nul compromissen? Lees hier meer!



De nieuwe standaard voor universele hechting bestaande uit twee componenten. Wilt u de beste bonding? Scan de QR code!

## EQUIA Forte® HT: grotere kosteneffectiviteit

EQUIA Forte HT van GC is een bulk-fill glashybride restauratief systeem bestaande uit een glashybride die wordt geleverd in capsules (EQUIA Forte HT Fill) en een slijtvaste coating (EQUIA Forte Coat).

De glashybride EQUIA Forte HT is geschikt voor definitieve minimaal invasieve vullingen. Bovendien is de snelle plaatsing in bulk een groot voordeel bij jonge, angstige patiëntjes. De chemische hechting en vochtolerantie van EQUIA Forte HT bieden een groot voordeel. Door het gebruiksgemak, de snelle proceduretijd en de zelfhechtende eigenschappen is EQUIA Forte HT echt geschikt voor iedereen, van kinderen tot ouderen of hoogrisicopatiënten.

Glashybriden en composieten zijn de meest gebruikte restauratieve materialen en staan in Europa momenteel bovenaan de lijst als alternatief voor amalgaam. Een recent onderzoek vergeleek de prestaties en kosteneffectiviteit van glashybriden en composiet en toonde aan dat glashybriden vergelijkbare resultaten en een grotere kosteneffectiviteit vertoonden.



**Wim Klüter**

Voorzitter af van de Nederlandse Vereniging voor Gerodontologie (NVGd). Coördinator van het ouderenonderwijs aan de afdeling Tandheelkunde van het Radboudumc. Sinds 2007 werkt hij in diverse woonzorgcentra en richt zich meer op thuiswonende ouderen die de mondzorgpraktijk niet meer bezoeken.

## Klinische casus door Wim Klüter (NL) met EQUIA Forte HT

**Patiënt: man - 64 jaar**

Het betreft een vitale 64-jarige man in goede gezondheid die geen medicatie gebruikt. Hij heeft een uitgebreid gerestaureerde dentitie met hoge cariësactiviteit. Er zijn geen financiële beperkingen maar vanwege het geringe ziekte-inzicht en de beperkte dental mindness is de zelfzorg beperkt tot twee keer daags tandenpoetsen met een tandenborstel en gewone fluoride tandpasta. Hij is wel bereid tot 3-maandelijks bezoek aan de mondhygiënist. Zo wordt met professionele preventieve zorg getracht het tekort aan zelfzorg te compenseren en zijn gebit zo lang mogelijk functioneel te houden. De inzet van 5000ppm fluorid tandpasta wordt naar aanleiding van dit voorval overwogen.

Door breuk van de uitgebreide restauratie in de 26 werd de secundaire cariës mesiaal onder de composietrestauratie 27 zichtbaar. Deze was niet eerder op röntgenfoto's waargenomen. Voorafgaand aan de restauratie van de 26 kon de cariës adequaat worden behandeld. Omdat het cariësproces zich subgingivaal uitbreidde werd gekozen voor een glashybride restauratie (EQUIA Forte HT). De outline van de caviteit werd schoongemaakt waarbij ten aanzien van het centrale gelegen aangetaste weefsel dusdanig voorzichtig werd geïnstrumenteerd, dat er geen pulpa-expositie zou plaatsvinden. Met EQUIA Forte HT kan op die locatie een goede retentie en randaansluiting worden bereikt, zelfs wanneer er onverhoopt contaminatie vanuit de gingiva zou plaatsvinden. In de praktijk wordt geen cofferdam gebruikt bij restauraties. De procedure is gevolgd conform voorschrift fabrikant, inclusief aanbrengen GC Cavity conditioner en coat. Als alternatief voor coat wordt ook weleens vaseline gebruikt.



Initiële situatie



Preparatie



Aanbrengen EQUIA Forte HT



Aanbrengen EQUIA Forte HT Coat

**4 landen**

**180 deelnemers**

**360 restauraties**

**Opzet van de studie**  
Gerandomiseerd gecontroleerde klinische studie in meerdere centra • Klasse II belaste restauraties • 3-jaar klinische gegevens



**Glashybriden vertoonden hogere kosteneffectiviteit in het begin en na 3 jaar vs. nano-hybride composiet**



**De studie toonde vergelijkbare klinische prestaties voor nano-hybride composiet en glashybriden**

\*Tetric EvoCeram is geen GC handelsmerk




Since 1921  
100 Years of Quality & Care



Leer over glas hybriden



Meer over de studie

### SAMPLE?



**WILT U GRAAG KENNIS MAKEN MET DIT GLASHYBRIDE RESTAURATIEF SYSTEEM VAN GC? VRAAG HIER UW GRATIS SAMPLE VAN EQUIA FORTE HT AAN!**

### BESTELLEN?



#### EQUIA Forte HT Intro Pack

Inhoud: 20 capsules EQUIA Forte HT, 20 Unitdoses EQUIA Forte Coat en 25 applicatoren

Art.nr.: 10004846 A2 - 10004796 A3 - 10004950 B2

\*Neem voor meer informatie en promoties contact op met uw GC Dental Advisor in uw regio (zie achterzijde).

## G-ænial® A'CHORD: slechts 5 standaardkleuren

G-ænial A'CHORD is GC's nieuw universeel composiet met een vereenvoudigd kleursysteem. Het is ontworpen voor elke tandarts die zijn werk wil vereenvoudigen, maar niet aan esthetiek en duurzaamheid wil inboeten. Dit materiaal werd ontwikkeld om al uw directe restauraties met 5 CORE-kleuren te dekken. Dankzij een unieke combinatie van technologieën blijft uw restauratie na verloop van tijd mooi, glanzend en intact.

### G-ænial A'CHORD, dé oplossing:

- **5 standaardkleuren (A1, A2, A3, A3.5, A4) om alle 16 Vita-kleuren te dekken**, voor een **eenvoudige kleurkeuze**. Met een minimale voorraad en een voorspelbaar resultaat waar uw patiënten elke keer opnieuw tevreden mee zijn.
- **Onzichtbare restauraties**, zowel onder **UV-licht** als onder 'near' **UV-licht**
- Zacht, maar vormbaar dankzij de **unieke monomeertechnologie**
- Gemakkelijk en snel te polijsten naar hoogglans
- Combineren van 3 technologieën voor hoge sterkte, geringe slijtage en een stabiele kleur, zelfs na verloop van tijd

PROMO

20% KORTING!\*

G-ænial A'CHORD CORE KIT  
+ LM ARTE FISSURA



Een modelleerinstrument met zeer scherpe uiteinden. De conische punt is perfect voor het nabootsen van de anatomie van het occlusale gebied met slechts één instrument. De fijne, sondevormige punt is ideaal voor het modelleren van fissuren evenals voor het aanbrengen van karakteriseringskleuren en verzegelingen. De flexibiliteit van het instrument zorgt voor een zachte sondering en verwijdering van mogelijk overmatig materiaal op het tandoppervlak.

\*Neem voor meer informatie over deze en andere promoties contact op met uw GC Dental Advisor in uw regio (zie achterzijde).

SAMPLE?



WILT U GRAAG KENNIS MAKEN MET  
DIT INNOVATIEVE COMPOSIT VAN  
GC? VRAAG HIER UW GRATIS SAMPLE  
VAN G-ænial A'CHORD AAN!

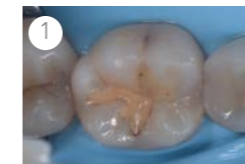


**Vincent Donker**  
Studeerde in 2020 af als tandarts aan de Rijksuniversiteit Groningen. Hij werkt als algemeen practicus in de tandartspraktijk en is als PhD-student verbonden aan het UMC Groningen.

## Klinische casus door Vincent Donker (NL) met G-ænial A'CHORD

Tijdens de periodieke controle werd randlekkage van de occlusale vulling in de eerste ondermolaar van deze 51-jarige patiënte vastgesteld (Fig. 1). Op de bitewing opname was tevens een proximale radiolucentie tot in het dentine zichtbaar. De PPS-score was 1 en de mondhygiëne was goed.

Het kwadrant werd geïsoleerd met rubberdam.<sup>1</sup> Er werd een wig aangebracht ter bescherming van de rubberdam tijdens het prepareren en om de cervicale outline goed te kunnen blijven zien. Met cariësdetector werd gecontroleerd of er voldoende geëxcaveerd was<sup>2</sup> (Fig. 2).

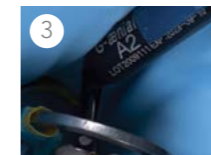


Beginsituatie.

Het glazuur werd gebeveld en daarna selectief geëst voor 30s waarna de primer van G2-BOND met een microbrush gedurende 20s werd ingewreven op het dentine en uitgeblazen met de meerfunctiespuit. G2-BOND Universal bonding werd aangebracht en overmaat werd weggehaald met een droge microbrush waarna 20s werd gepolymeriseerd. Vervolgens werd een dunne laag G-ænial® Universal Injectable A3 aangebracht op de bodem van de preparatie en gepolymeriseerd, waarna een contactmatrix en separatiering werd geplaatst.<sup>4</sup>



Preparatie van de caviteit, na controle met cariësdetector.



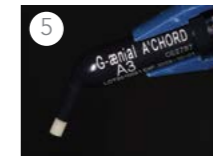
Met een unitip wordt G-ænial A'CHORD A2 aangebracht om het mesiale vlak te restaureren



Het mesiale en buccale vlak zijn hersteld met G-ænial A'CHORD A2

Met G-ænial A'CHORD A2 werden eerst het mesiale en buccale vlak hersteld (Fig. 3-4) zodat de hybridelaag op het dentine tijd had om te matureren.<sup>5</sup>

Na het verwijderen van de separatiering en contactmatrix werd G-ænial A'CHORD A3 aangebracht om het dentine te restaureren, met een microbrush werd het composiet aangedruwd om een gelijke laag van ongeveer 1 mm te verkrijgen (Fig. 5).



Verwarmd G-ænial A'CHORD A3 composiet is eenvoudig te verwerken en plakt niet



Restauratie voor afwerken. Met Essentia RBM is een subtiele fissuurtint aangebracht



Restauratie na "pre-polish" mesiaal aanzicht

Vervolgens werd het glazuur knobbel voor knobbel hersteld met G-ænial A'CHORD A2. Elke knobbel werd 5s belicht en na het aanbrengen van een subtiele fissuurtint met Essentia Red-Brown Modifier (RBM) werd de restauratie nogmaals 20s belicht van occlusaal en buccaal (Fig. 6).

Het mesiale vlak werd afgewerkt met een polijstschijsje en het occlusale en buccale vlak kregen een "pre-polish" met een spiral wieltje op 5000 rpm zonder waterkoeling (Fig. 7). Hierna werd de rubberdam verwijderd. Na controle van de occlusie werd de restauratie nagepolijst met het spiral wieltje op 20.000 rpm met waterkoeling.

Door zo goed mogelijk volgens adhesieve procedures te werken probeer ik een restauratie te maken die zowel functioneel als esthetisch is. Met G2-BOND Universal kan een sterke hechting aan dentine verkregen worden en G-ænial A'CHORD composiet maakt een juiste kleurmatch eenvoudiger.

Achteraf had ik in deze casus het glazuur nog beter kunnen bevelen en de mesiale randlijst mooier kunnen vormgeven. Ook had ik de restauratie nog meer op hoogglans kunnen brengen door ook met een fijn spiral wieltje te polijsten. De mesiale caviteit was ontstaan ondanks goede mondhygiëne van de patiënt, vermoedelijk vanwege de vormgeving van de distale restauratie in de premolaar.

Deze restauratie wordt in een later stadium nog vervangen, samen met een occlusale restauratie in de tweede molaar.



Eindresultaat

Referenties: <sup>1</sup> Brower S, Gerdolle D. Precision and security in restorative dentistry: the synergy of isolation and magnification. *Int J Esthet Dent*. 2017;12(2):172-85. <sup>2</sup> Alleman DS, Magne P. A systematic approach to deep caries removal end points: the peripheral seal concept in adhesive dentistry. *Quintessence Int*. 2012;43(3):197-208. <sup>3</sup> Yamanaoka A, Mine A, Matsumoto M, Hagino R, Yumitate M, Ban S, et al. Back to the multi-step adhesive system: A next-generation two-step system with hydrophobic bonding agent improves bonding effectiveness. *Dent Mater J*. 2021 Mar 27; <sup>4</sup> De La Peña VA, Garcia RP, Garcia RP. Sectional matrix: Step-by-step directions for their clinical use. *Br Dent J*. 2016;220(1):11-4. <sup>5</sup> Jayasooriya PR, Pereira PNR, Nikaido T, Tagami J. Efficacy of a resin coating on bond strengths of resin cement to dentin. *J Esthet Restor Dent*. 2003;15(2):105-13; discussion 113.

# G-CEM ONE™: universeel composiet hechtcement

G-CEM ONE is een echt **universeel, techniek-tolerant composiet hechtcement met een hoge hechtsterkte** en een uitstekend **zelfuithardend** vermogen. Het vereenvoudigt al uw cementatie procedures en biedt voorspelbare resultaten en vertrouwen.

G-CEM ONE kan worden gebruikt voor alle indicaties, dankzij de **GC Touch Cure**.



## Betrouwbaar

Optimale hechtsterkte voor retentieve en niet-retentieve<sup>1</sup> preparaties dankzij de unieke GC Touch Cure-mogelijkheid van de optionele G-CEM ONE Adhesive Enhancing Primer.



## Universeel

Uitstekende hechtsterkte aan elementen en aan alle substraten: glazuur, dentine, zirkonium, metaal, glaskeramiek<sup>2</sup>, hybride keramiek<sup>2</sup>.



## Techniek tolerant

- Uitzonderlijke chemische uitharding voor zekerheid
- Tack cure optie voor eenvoudig verwijderen en schoonmaken van overmaat
- Vocht- en speekseltolerantie<sup>1</sup>
- Geoptimaliseerde vloeï van de pasta
- Nagenoeg geen postoperatieve gevoeligheid<sup>3</sup>



## Esthetisch

Onzichtbare, slijtvaste rand voor esthetische resultaten.



## Eenvoudig

Minder voorraad voor reproduceerbaarheid en een snelle, geoptimaliseerde workflow.

<sup>1</sup> Met G-CEM ONE Adhesive Enhancing Primer

<sup>2</sup> Met G-Multi PRIMER

<sup>3</sup> Resultaten veldonderzoek, enkel met G-CEM ONE

## G-CEM ONE vereenvoudigt!



### Optionele G-CEM ONE Adhesive Enhancing Primer

Voor alle abutments en caviteiten

- MDP: hechting aan tandstructuur, zirkonium en niet-edelmetaal
- 4-MET: hechting aan tandstructuur
- MDTP: hechting aan edelmetaal
- Accelerator: Sterke hechting aan abutments en caviteiten met GC Touch Cure.

Geen lichtuitharding, gewoon drogen.

Een **overzichtelijke webpagina** over G-CEM ONE met klinische voorbeelden of video's met stapsgewijze instructies en productinformatie kan u hier terugvinden:

<https://europe.gc.dental/nl-BE/focus/gcemone>  
of door de QR code te scannen:



## G-CEM ONE SYSTEM KIT + LM ARTE ECCESSO



**PROMO**  
**30% KORTING\*!**

G-CEM ONE System Kit

1x G-CEM ONE spuitje A2, 1x G-CEM ONE spuitje Translucent, 15x GC Automix Tips Regular, 5x GC Automix Endo tips, 1x G-CEM ONE Adhesive Enhancing Primer 4mL, 1x G-Multi PRIMER 5mL

Bij aankoop van G-CEM ONE SYSTEM KIT en een LM ARTE ECCESSO instrument, ontvangt u 30% korting.

LM Arte Eccesso: een instrument ontworpen voor het verwijderen van composiet- en bondingresten. De speciale geanguleerde uiteinden van de Eccesso zijn ideaal voor het verwijderen van overtollig materiaal uit cervicale anterior en interproximale molaar gebieden. Dit fijne maar stevige instrument wordt gekenmerkt door een geoptimaliseerde lengte, dikte en breedte van het blad.



## G-CEM ONE SYSTEM KIT + G-CEM ONE STARTERKIT

Niet tevreden? Geld terug!



G-CEM ONE System Kit

1x G-CEM ONE spuitje A2, 1x G-CEM ONE spuitje Translucent, 15x GC Automix Tips Regular, 5x GC Automix Endo tips, 1x G-CEM ONE Adhesive Enhancing Primer 4mL, 1x G-Multi PRIMER 5mL

G-CEM ONE Starterkit A2: 1x G-CEM ONE spuitje A2 (4,6g), 8x GC Automix Tips Regular, 2x GC Automix Endo tips, 1x G-CEM ONE Adhesive Enhancing Primer 2mL.

Bij aankoop van de G-CEM ONE System Kit krijgt u er de Starterkit bij. U probeert eerst de Starterkit uit. Indien u niet tevreden bent over het product, stuurt u de G-CEM ONE System kit terug en wordt deze terug betaald. Niet tevreden? Geld terug!

\*Neem voor meer informatie over deze promoties contact op met uw GC Dental Advisor in uw regio (zie achterzijde).

## MIH (KAASMOLAREN)

### Molaar Incisie Hypomineralisatie

Kinderen die worden getroffen door de aandoening hebben vaak last van overgevoeligheid en moeten erop worden voorbereid dat ze levenslang behandelingen zullen moeten ondergaan. Voor de behandelende tandartsen ligt de uitdaging in het kiezen van de meest succesvolle behandeling met de beste duurzaamheid. Wetenschappers doen al enkele jaren onderzoek naar deze aandoening om een oplossing te vinden voor de vele onzekerheden die nog bestaan rond de preventie en behandeling van deze structurele afwijking. GC biedt de geschikte productportfolio en behandelingsplan voor de behandeling van MIH in alle gradaties.

#### Hoogtepunt van de cursus in april

Medio april 2021 werd een live webinar gehouden met **Prof. David Manton, hoogleraar kindertandheelkunde en cariologie aan het Centrum voor Tandheelkunde en Mondhygiëne van het Academisch Ziekenhuis Groningen** (Rijksuniversiteit Groningen, Nederland). In zijn lezing gaf hij een overzicht van de belangrijkste strategieën voor de behandeling van MIH, waarbij hij zich baseerde op zowel de meest recente wetenschappelijke bevindingen, waarvan sommige uit zijn eigen onderzoek naar voren zijn gekomen, als op zijn jarenlange klinische ervaring. Het werd duidelijk dat de verscheidenheid uiterst groot is. Deze verscheidenheid vereist een behandeling die is afgestemd op de klinische ernst van MIH en de pijngevoeligheid van de tanden.

#### Remineralisatie en desensibilisatie

Aangezien over de oorzakelijkheid van MIH slechts kan worden gespeculeerd, is het niet mogelijk de ontwikkeling van de ziekte gericht te voorkomen. De eerste belangrijke maatregel na de diagnose van MIH is het bevorderen van de remineralisatie van de vaak extreem verzwakte gebitsstructuur. Bij patiënten met overgevoeligheid dient in eerste instantie desensibilisatie te worden nagestreefd.

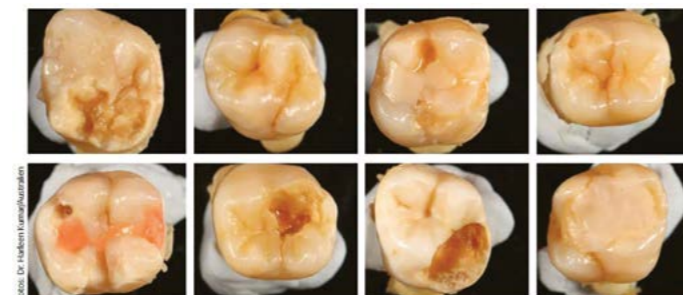
Het dagelijks gebruik van producten die fluoride en calcium bevatten (vooral CPP-ACP, dat bijvoorbeeld in de beschermende

crème MI Paste Plus® (GC) aanwezig is) is zeer geschikt gebleken om de MIH-tanden te versterken, te remineraliseren en te desensibiliseren. Daarnaast beveelt de spreker aan om in de tandartspraktijk een fluoridelak aan te brengen (bijvoorbeeld MI Varnish™, GC). Deze producten hebben nog een ander positief effect: het risico op cariës, dat bij veel patiënten aanzienlijk is verhoogd, wordt gereduceerd.

#### Minimaal invasieve restauratie

Voor bijzonder poreuze laesies met een hoge pijngevoeligheid beveelt Prof. Manton een onmiddellijke, niet-invasieve bescherm laag met glasionomeer aan. Dit is een tijdelijke restauratie die helpt stabiliseren en de tandartsen extra tijd verschaft. Om de benadering voor de definitieve restauratie te bepalen, moet in de eerste plaats aandacht worden besteed aan analgesie, aangezien overgevoelige MIH-tanden vaak niet of nauwelijks reageren op lokale anesthesie. Volgens Prof. Manton lijkt een aanpak waarbij vóór de ingreep meerdere doses pijnstillers worden toegediend om de pijn te verminderen, veelbelovend. In aanvulling blijkt ook het lokale anestheticum (bij voorkeur articaine) effectief te zijn.

Volgens de laatste bevindingen zijn composietrestauraties geschikter dan tandvervanging met behulp van CAD/CAM-technologie voor de definitieve restauratie van kleine en matige laesies, zowel in het anterieure als het posterieure gebied. De



Grote verscheidenheid van MIH: molaren met zeer verschillend geprononceerde laesies



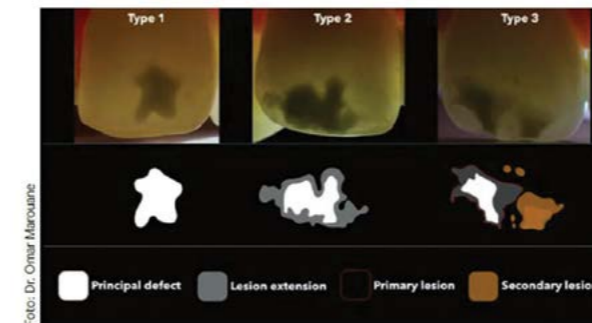
Prof. David Manton

spreker beveelt aan de aangetaste glazuurgebieden te verwijderen, ten minste in het randgebied, om een betrouwbare hechting van het adhesief en een volledige seal van de restauratie te verzekeren. Als dit niet lukt, kunnen de hechteigenschappen van het gehypomineraliseerde glazuur worden verbeterd door voorbehandeling met natriumhypochloriet, dat bij kinderen echter alleen met uiterste voorzichtigheid oraal mag worden toegediend.

Roestvrijstalen kronen zijn een adequate behandeloptie voor grote defecten met aantasting van het glazuur in het molaargebied. Als alternatief is extractie van de eerste molaren denkbaar, mits dit vanuit orthodontisch oogpunt gunstig lijkt en de tweede molaren goed zijn ontwikkeld. In het anterieure gebied zijn grote laesies met aantasting van het glazuur eerder zeldzaam, zodat met composiet meestal goede resultaten kunnen worden bereikt.

#### Waardevolle lezing

De presentatie werd gevolgd door een levendige discussie waarin duidelijk werd hoe waardevol de talrijke, concrete aanbevelingen voor de deelnemers waren. Het door Prof. Manton gepresenteerde concept komt overeen met het door GC ontwikkelde MIH-behandelplan, dat een gefaseerde aanpak aanbeveelt om de aangetaste tanden op lange termijn te behouden.



Gepubliceerd in Teamwork, Duitsland, 06/21

## MIH PRODUCTEN



MI Paste Plus

Art.nr 462614

Versterk en desensibiliseer met GC Tooth Mousse®, MI Paste Plus® en MI Varnish™

Een behandeling met Tooth Mousse, MI Paste Plus (dagelijks thuis te gebruiken) of MI Varnish (driemaandelijkse applicatie in de praktijk) kan nuttig zijn bij MIH om de tanden te versterken en de gevoeligheid te verminderen.



MI Varnish

Art.nr 900746

De aanwending van Recaldent (CPP-ACP), wat een hoog niveau van bio-beschikbaar calcium en fosfaat bevat, is hierbij effectief gebleken.



Fuji TRIAGE

Art.nr 002495 (Pink) & 002496 (White)

Bescherm oppervlakken met Fuji TRIAGE®, een hoog visceus glasionomeer dat het oppervlak beschermt tegen cariës en gevoeligheid.



EQUIA Forte HT

Art.nr 10004846

EQUIA Forte® HT is een bulk-fill glashybride restauratief systeem bestaande uit een glashybride die wordt geleverd in capsules (EQUIA Forte HT Fill) en een slijtvaste coating (EQUIA Forte Coat).



FujiCEM Evolve

Art.nr 10004926

### 10% KORTING

FujiCEM™ Evolve is een innovatief met kunststevig versterkt glasionomeerhechtcement voor betrouwbare prestaties en gebruiksgemak.

Neem voor meer informatie en promoties contact op met uw GC Dental Advisor in uw regio (zie achterzijde).

## WORKFLOW: De perfecte combinatie van composieten

De rubriek WORKFLOW is in het leven geroepen om u te informeren over de te nemen stappen en oplossingen (instructies) in diverse casussen.

Vandaag nemen wij u mee in een casus waar meerdere composietproducten worden toegepast binnen het GC productgamma, vanwege de diverse karakteristieken en toepassingen per product.

Mevrouw Winner ontmoet de patiënt in september 2020 voor het eerst. Bij de 26 was de buccale wand volledig afgebroken, als gevolg van een amalgaamvulling die 6 weken daardoor elders was geplaatst. Eerst werd een gevoeligheidstest uitgevoerd, welke positief was. Hiernaast waren er na röntgenologisch en parodontaal onderzoek geen opmerkingen.

De patiënt werd geïnformeerd over de voor- en nadelen van directe versus indirecte restauratie en tijdelijk werd een glasionomeenvulling (Fuji IX GP Fast) geplaatst ter overbrugging.

Er werd voor een directe restauratie gekozen.



1. Initiële situatie



2. Directe kleurbepaling



3. Kleurbepaling Vita



4. Rubberdam



5. Plaatsen sectionele matrix



6. Totaal etsen



7. G-aenial Universal Injectable A2 stabilisatie en vormgeving matrix



8. Stempeltechniek met G-aenial Injectable A2, reconstructie bucale cuspen. (stempel gemaakt op wax up model)



9. G-aenial FloX AO1 aangebracht voor maskering caviteitsbodem



10. Aanbrengen everX flow voor versterking basis



11. Contouren met G-aenial A'chord A2



12. Contouren occlusale oppervlak met G-aenial A'chord A2 en afwerken met hardmetalen boor en prepolisher



13. Controle occlusie



14. Resultaat voor definitief polijsten



### Dr. Katja Winner

Dr. med. Dent. Katja Winner-Sowa studeerde af als tand-technicus in 2001. Kort daarna begon ze haar studie tand-heelkunde en studeerde in 2007 af als tandarts aan de Johann Wolfgang Goethe Universiteit in Frankfurt (Duitsland). In 2012 voltooide ze haar Habilitation graad aan de Universiteit van Westfalen (Duitsland). Ze werkt als tand-arts in Münster, waar ze haar eigen privépraktijk heeft sinds 2012. In 2013 behaalde zij haar masterdiploma in endodontie aan de DGZ/APW (Akademie Praxis und Wissenschaft) in samenwerking met de KZVWL (Kassenzahnärztlichen Vereinigung Westfalen-Lippe).



### G-aenial® Universal Injectable

Vloeibare composiet geschikt voor alle caviteitsklassen



### G-aenial® A'CHORD

GC's universeel composiet met slechts 5 standaardkleuren!

20% KORTING\*



### everX Flow

Vezelversterkte flowable composiet voor het vervangen van dentine

\*Neem voor meer informatie en promoties contact op met uw GC Dental Advisor in uw regio (zie achterzijde).



## HOW CAN I HELP YOU?

### NOG VRAGEN ROND HEMA?

- Bestaat er een adhesief zonder HEMA?
- Wat kan het effect zijn van HEMA betreffende de duurzaamheid van de restauratie?
- Heeft HEMA effect op de andere bestanddelen in het adhesief?
- Is er een alternatief voor HEMA?

### WILT U HIEROP EEN ANTWOORD?

Scan deze QR code om meer informatie te krijgen.



Of contacteer de GC Dental Advisor van uw regio (zie achterzijde).

TOGETHER WE CAN

## HOE SCHADE LIJK IS HEMA IN ADHE SIEVEN?

Tandheelkundige professionals klagen vaak over **contactdermatitis** en **astma** veroorzaakt door methacrylaten. **HEMA** is ook verantwoordelijk voor **beroepsmatige contactallergieën**.

*Volatile methacrylates in dental practices. Marquardt W, Seiss M, Hickel R, Reichl FX J Adhes Dent. 2009 Apr; 11(2):101-7*



*Hand dermatitis bij een tandarts - Patchtests voor contactallergie en allergische contactdermatitis Artikel in The Open Allergy Journal · September 2008 Radoslaw Spiewak*

De conclusie van de dermatoloog was dat de rapporterende studenten **beroepsgebonden contactdermatitis** hadden als gevolg van bestanddelen van het adhesief die door de latex handschoenen drongen.

Spectroscopische interpretatie wees uit dat het waarschijnlijkste **oorzakelijke middel voor de huidreactie** van de student 2-hydroxyethylmethacrylat (**HEMA**) was.

*Allergic reaction from dental bonding material through nitrile gloves: Clinical case study and glove permeability testing Andreina Sananez DDS, MS, April Sanchez MD, Loretta Davis MD, Yosvany Vento DDS, Frederick Rueggeberg DDS, MS First published: 11 November 2019 <https://doi.org/10.1111/jerd.12546>*

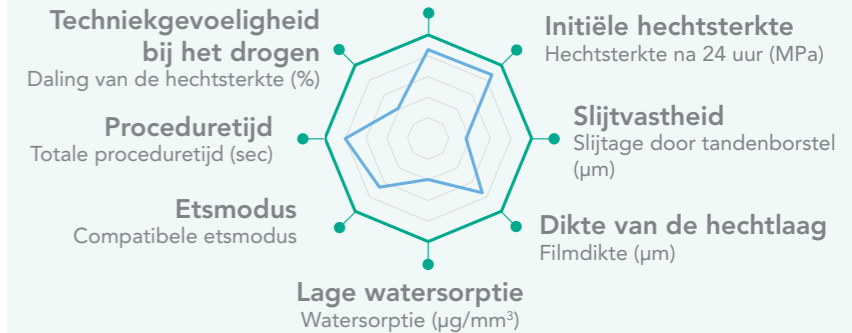
## G2-BOND Universal

Met GC op weg naar de **nieuwe standaard** in adhesieve tandheelkunde

G2-BOND Universal Clearfil SE Bond

### Duurzaamheid van de hechtlaag

Afname in buigsterkte na veroudering (%)



	G2-BOND Universal	Clearfil SE Bond
HEMA-vrij <sup>1</sup>	Ja	Nee
Compatibele etsmodus	Total etch Selective etch Self etch	Self etch
Proce durettijd	20-45 sec	>35 sec
Verpakking	Primer (5 ml) Bonding (5 ml)	Primer (6 ml) Bonding (5 ml)
Aantal doseringen	300	250
Gekoeld bewaren	Nee	Ja
Micro treksterkte aan dentine (MPa) <sup>2</sup>	na 24u: 62.9 na 6 mnd: 63.7	na 24u: 50.9 na 6 mnd: 47.0



Art. nr. 10006819  
G2-BOND Universal Bottle Kit

**NU 50% KORTING\***

\*actie geldig tot 31 oktober 2021

Neem voor meer informatie en promoties contact op met uw GC Dental Advisor in uw regio (zie achterzijde).

## CERASMART™270

CERASMART270 is een esthetisch hybride blok gemaakt om snel en langdurig klinisch succes te bieden. Het frezen is snel en efficiënt, waardoor het mogelijk is om in zeer korte tijd een kwalitatieve restauratie met fijne randen en optimale pasvorm te realiseren. Bovendien kan het worden gepolijst of gekarakteriseerd voor een levendigere esthetiek.

Bij aankoop van 5 verpakkingen, ontvangt u 20% korting.

Interesse? Neem dan contact op met uw dealer of de GC Dental Advisor in uw regio (zie achterzijde).



## Essentia® Universal Shade

1 kleur voor alle posterieure indicaties

Essentia Universal shade is een alles-in-één oplossing voor posterieure restauraties. Geen zorgen meer over de kleur; voor alle posterieure casussen.

Bij aankoop van 4 verpakkingen, ontvangt u 25% korting.

Art. nr. 10003696: Essentia Syringe

Essentia Spuit 2ml Universal kleur x4

Art. nr. 10003697: Essentia Unitips

Essentia Unitips (0,16mL x 15 st.) Universal kleur x4



## D-Light® Pro

Led-uithardingslamp met dubbele golflengte

D-Light Pro van GC is een krachtige led-uithardingslamp met dubbele golflengte. Naast een efficiënte lichtuitharding biedt de lamp nog veel meer mogelijkheden. Ontdek hoe een zeer klein en licht apparaat u het onzichtbare kan laten zien.

Art. nr. 70000008

D-Light Pro Kit



## Fuji TRIAGE®

Fuji TRIAGE wijst de weg naar cariësstabilisatie en oppervlaktebescherming.



Art. nr. 002495 (Pink) & 002496 (White): 50 Capsules

- Desensibilisatie van kaasmolaren (MIH)
- Diepe caviteiten
- Afsluiten van fissuren
- Gedeeltelijk doorgebroken molaren
- Afsluiten van endo-toegangscaviteiten
- Bescherming van het worteloppervlak
- Tijdelijke restauraties

## EPITEX

Belangrijkste voordelen:

- Zeer dun, flexibel en resistent materiaal
- Handig doseersysteem
- 4 verschillende korrels (grof, medium, fijn, extra fijn) en matrixstrips

Bij aankoop van 4 verpakkingen, ontvangt u 25% korting.

Interesse? Neem dan contact op met uw dealer of de GC Dental Advisor in uw regio (zie achterzijde).



## everStick®

Vezelversterking voor dagelijks tandheelkundig gebruik.

- Betrouwbaar
- Gebruiksvriendelijk
- Minimaal invasief
- Extra sterk
- Esthetisch
- Wetenschappelijk bewezen
- Kostenbesparend



Bij aankoop van 4 verpakkingen everStick refills (C&B, NET, ORTHO, PERIO of POST), ontvangt u 25% korting.

Interesse? Neem dan contact op met uw dealer of de GC Dental Advisor in uw regio (zie achterzijde).

Neem voor meer informatie contact op met de GC Dental Advisor in uw regio:



**Dirk Bloemsma**  
**Dental Advisor Nederland**  
Dirk.bloemsma@gc.dental  
+31 6 100 361 81



**Tineke ten Thije**  
**Dental Advisor Nederland**  
Tineke.tenthije@gc.dental  
+31 6 221 883 30



**Thomas Limon**  
**Dental Advisor België**  
*Regio Antwerpen - Limburg - Vlaams Brabant*  
Thomas.limon@gc.dental  
+32 472 18 99 63



**Michael Moreels**  
**Dental Advisor België**  
*Regio Oost- en West-Vlaanderen*  
Michael.moreels@gc.dental  
+32 477 41 76 81



**Christophe de Cock**  
**Dental Advisor België & Luxemburg**  
*Regio Brussel - Waals Brabant - Wallonië*  
Christophe.decock@gc.dental  
+32 475 57 93 58



**Daniel Herpigny**  
**Sales Manager Lab & Digital Solutions**  
Daniel.herpigny@gc.dental  
+32 475 79 84 05



**Martijn ten Have**  
**Sales en Marketing Manager Benelux**  
Martijn.tenhave@gc.dental  
+31 6 126 057 25



**Remco Heeren**  
**GC Dental Advisor Laboratory**  
Remco.heeren@gc.dental  
+31 6 30 09 42 32



GC ontwikkelde de GC Get Connected Smile Program. Één app waarop u alle informatie terugvindt: GC product catalogus, events, cursussen, product lanceringen, de laatste nieuwtjes en nog zoveel meer. U kan er smiles winnen als trouwe klant en zo heel wat voordelen halen.

Hoe meer u de Get Connected app gebruikt, hoe meer 'smiles' u krijgt. Uw smiles zijn geld waard!

GC Europe NV  
Benelux Sales Department  
Interleuvenlaan 33  
B-3001 Leuven  
+32 16 74 18 60  
info.benelux@gc.dental  
www.gc-education-benelux.com

**GC**

