

GC is al meer dan 100 jaar uw partner in  
kwaliteitsvolle tandheelkundige producten  
én in het overbrengen van  
kennis en advies.



# GC DENTAL PRAKTIJK TRAININGEN

2022

[www.gc-education-benelux.com](http://www.gc-education-benelux.com)

**GC**



### GC CAMPUS LEUVEN

Onze ultramoderne GC Campus te Leuven brengt een wereldwijd netwerk van tandartsen bij elkaar. Dit moderne centrum opende zijn deuren in 2008 en is het grootste training centre van GC in Europa.

Elk jaar ontvangen we meer dan 2000 deelnemers van over de hele wereld: tandtechnici, tandartsen, mondhygiënisten, studenten, vertegenwoordigers, studieclubs en universiteiten.

Onze opleidingen zijn in de eerste plaats gericht op de nieuwste producten en technieken in de moderne tandheelkunde. De ervaring wordt aangevuld door een gespecialiseerd team van trainers en gastsprekers, allen toegewijd aan het leveren van de nodige vaardigheden, aangevuld met nuttige tips en tricks die de deelnemers kunnen gebruiken in hun praktijk.

GC streeft naar het aanbieden van cursussen van de hoogste kwaliteit in een comfortabele omgeving om een positieve en waardevolle leerervaring te creëren.



### PRAKTIJKTRAININGEN



Uw pauze, middag of avond goed besteden? Kies dan voor een hands-on praktijktraining van GC waarin kwaliteit en vakmanschap voorop staan. Onze aanpak is sterk gericht op uw eigen werkpraktijk. De trainingen gaan door op het door u gekozen moment **in uw praktijk en zijn gratis.**

In deze brochure kan u verschillende praktijktrainingen terugvinden die onze GC Dental Advisors bij u in uw praktijk kunnen organiseren:

- De pizza of cusp-by-cusp techniek in de tandheelkunde
- Kaasmolaren (MIH)
- Injecteertechniek met composiet (MIT)
- Indicaties voor glasvezel restauraties
- 2 modules om met het nieuwe CAD/CAM blokje Initial LiSi Block te werken
- Adhesief hechten of cementeren?
- Wortelcariës bij kwetsbare ouderen

### CURSUSSEN VOOR MONDZORGPROFESSIONALS

GC organiseert diverse cursussen voor mondzorg professionals, in het Nederlands, Frans of in het Engels, verspreid over het hele jaar. Deze vinden plaats te Leuven op onze GC Europe Campus.

GC werkt met trainers die uitmuntend zijn in hun vak en met passie hun kennis en kunde willen overdragen tijdens hun cursussen. We vinden hands-on trainingen de meest lucratieve, dit is dan ook de hoofdinsteek bij elke training.

Voor het volledige overzicht van al onze cursussen en online inschrijving, check [www.gc-education-benelux.com](http://www.gc-education-benelux.com).  
Meer info? Stuur een mail naar [education.benelux@gc.dental](mailto:education.benelux@gc.dental).  
Wilt u graag op de hoogte gehouden worden van al onze cursussen? Laat het ons weten via de website en dan voegen we u toe aan onze mailinglijst.



NIEUW

## DE PIZZA OF CUSP-BY-CUSP TECHNIEK IN DE TANDHEELKUNDE

**De Pizza of cusp-by-cusp techniek: eenvoudig verkrijgen van een voorspelbare posterieure restauratie met een glasvezel versterkte kern**

GC ontwikkelde deze nieuwe workshop om precieze occlusale anatomie te bereiken op een voorspelbare en controleerbare modelleertechniek, de **Pizza/cusp-by-cusp techniek\*** genaamd. Bij deze techniek wordt voor elke cusp een increment gebruikt dat op een pizza slice lijkt bij het restaureren van occlusale caviteit in het posterieure gebitselement met behulp van G-ænial A'CHORD.

**Leerdoelen van deze workshop:**

- het zich eigen maken van een eenvoudig polijststelsel
- toepassen van de Pizza/cusp-by-cusp techniek in de posterieure zone
- kennismaken en toepassen van glasvezel versterkt composiet voor grote restauraties (everX Flow)
- tips & tricks

\*Studie: Manauta, Jordi/Salat, Anna: An Atlas of Composite Resin Stratification

## KAASMOLAREN WORKSHOP IN UW PRAKTIJK

**Kaasmolaren workshop in uw praktijk**

Kaasmolaren zijn zowel in het melk- als in het blijvende gebit, een veelvoorkomende ontwikkelingsstoornis van het glazuur bij kinderen. Het treft zelfs 1 op de 7 kinderen!

**Inhoud workshop bij u in de praktijk**

In de workshop komen de uitdagingen voor de tandarts aan bod en welke behandelingsopties er gebruikt kunnen worden. De diagnose van kaasmolaren is niet steeds makkelijk. Het restaureren van de cariës is moeilijk, gezien de leeftijd van de patiënten en de gevoeligheid van de tanden. Ook daar biedt GC **met enkele producten de oplossing**.



GC Tooth Mousse®



GC MI Paste Plus®



MI Varnish®



GC Fuji TRIAGE®

Een oplossing die wij aanbieden is de **HALL techniek**.

Bij deze techniek gaat de tandarts carieuze primaire molaren behandelen door er voorgevormde metalen kronen op te cementeren, zonder plaatselijke verdoving, preparatie of verwijdering van carieus weefsel. Het succespercentage van deze behandeling is aangetoond op 97%\*.

Tijdens onze workshop leggen we deze techniek helemaal uit via een hands-on met **Hu-Friedy crowns** en **FujiCEM™ Evolve** als glasionomeercement.



\* Ludwig KH, et al. The success of stainless steel crowns placed with the Hall technique: a retrospective study. J Am Dent Assoc 2014; 145: 1248-1253.

**INTERESSE?**

Wilt u graag deze workshop bij u in de praktijk? Neem contact op met uw Product Specialist Dental (zie achterkant) of scan de QR code hiernaast.

**INTERESSE?**

Wilt u graag deze workshop bij u in de praktijk? Neem contact op met uw Product Specialist Dental (zie achterkant) of scan de QR code hiernaast.



## INJECTEERTECHNIEK MET COMPOSIT

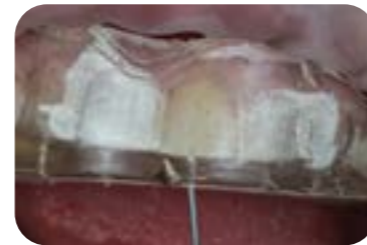
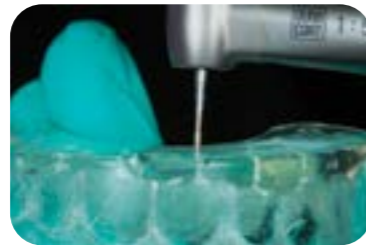
## Snel injecteren met behulp van siliconen afdruk

### Moulding Injection Technique (MIT)



De Moulding Injection Technique is een proces dat ideaal is voor de behandeling van slijtage en het creëren van complexe morfologieën in zowel de anterieure als posterieure zone met een optimale esthetiek.

Het doel van deze cursus is om een eenvoudige en voorspelbare techniek te presenteren die klinici in staat stelt om directe restauraties te creëren die net zo esthetisch zijn als indirecte, maar dan sneller, economischer, minder invasief zijn.



### Leerdoelen van deze workshop:

- maken van een transparante siliconen afdruk
- eenvoudige morfologieën reproduceren door injectie met G-ænial Universal Injectable
- het mooi afwerken van de geïnjecteerde composiet
- tips & tricks



## INDICATIES VOOR GLASVEZEL RESTAURATIES

## Indicaties voor glasvezel restauraties

everStick®-glasvezelversterkingen zijn ontwikkeld om een oplossing te creëren voor moderne, patiënt-vriendelijke tandheelkunde. everStick-producten maken de voordelen van minimaal invasieve tandheelkunde nog actueler, waarbij het eigen gezonde tandweefsel van de patiënt, zo lang als klinisch mogelijk is, wordt behouden. Dit betekent tevens dat andere behandelopties beschikbaar blijven voor het geval dat de patiënt deze ooit nodig heeft.



### Leerdoelen van deze workshop:

- leer op een eenvoudige manier glasvezel spalk te plaatsen
- het zelf vervaardigen van een glasvezel anatomische stift
- het maken van minimaal invasieve vezelversterkte bruggen
- tips & tricks



Voor minimaal invasieve vezelversterkte composietbruggen

**INTERESSE?**

Wilt u graag deze workshop bij u in de praktijk? Neem contact op met uw Product Specialist Dental (zie achterkant) of scan de QR code hiernaast.



**INTERESSE?**

Wilt u graag deze workshop bij u in de praktijk? Neem contact op met uw Product Specialist Dental (zie achterkant) of scan de QR code hiernaast.



NIEUW

INITIAL LISI BLOCK, VOLLEDIG GEKRISTALLISEERD LITHIUMDISILICAATBLOK

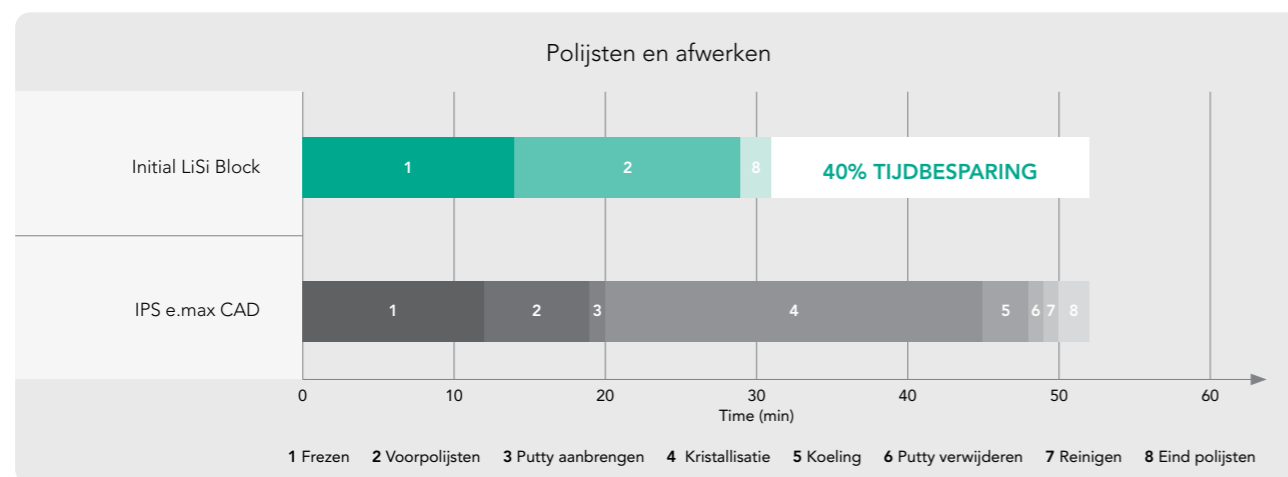
GEWOON FREZEN, POLIJSTEN EN PLAATSEN

Wat zou u er van vinden als wij uw CAD/CAM blokje voor u kristalliseren en u hiermee 40 % tijd bespaart in vergelijking met e.max?



Initial LiSi Block is een volledig gekristalliseerd lithiumdisilicaatblok dat optimale fysieke eigenschappen biedt zonder te bakken. Dit unieke blok is uitgerust met GC's eigen HDM-technologie (High Density Micronization) voor CAD/CAM-tandheelkunde die een hoge slijtvastheid, gladde en nauw aansluitende randen en esthetische eindresultaten oplevert. Daardoor is het een ideale, tijdbesparende oplossing voor indirecte restauraties, de patient is in slechts één zittijd geholpen.

- Bespaar tijd, aangezien bakken niet nodig is
- Duurzame esthetiek en nauwkeurige randen
- Natuurlijke opalescentie



Bron: GC R&amp;D, Japan, Data on file

\*Onder testomstandigheden op basis van de gebruiksaanwijzing.

### Gewoon frezen, polijsten en plaatsen

Initial LiSi Block kan de procestijd drastisch verkorten: bakken, glazuren, karakteriseren en koelen is niet nodig. Dit **bespaart tot 40% in de verwerkingstijd\*** die nodig is om uw restauraties te maken en verkort tevens de stoeltijd voor uw patiënt. U hoeft enkel te frezen, polijsten en plaatsen!

Met de komst van dit nieuwe CAD/CAM blokje ontwikkelden we ook twee nieuwe workshops:

#### MODULE 1

Polijsten en cementeren - duurtijd +/- 1 uur

Wenst u de nadruk te leggen op tijdbesparend werken door enkel te frezen, polijsten en cementeren?

Tijdens deze workshop wordt u geïnformeerd over en raakt u bekend met de volgende stappen:

- Afwerken en polijsten van de gefreesde restauratie
- Optimale cementeer procedure doorlopen met behulp van ons universele composiet hechtcement G-CEM ONE



Polijsten



Cementeren



Uiteindelijk resultaat

Met dank aan Prof. Matteo Basso, Italië

#### MODULE 2

Inkleuren/karakteriseren - duurtijd +/- 2 uur

Wenst u nadruk te leggen op maximale esthetiek?

Tijdens deze workshop wordt u geïnformeerd over en raakt u bekend met de volgende stappen:

- Opschilderbare keramiek Lustre Pastes ONE, voor natuurgetrouwe esthetiek
- Optimale cementeer procedure doorlopen met behulp van ons universele composiet hechtcement G-CEM ONE



Met dank aan ZTM Stefan Roozen, Oostenrijk

INTERESSE?

Wilt u graag deze workshop bij u in de praktijk? Neem contact op met uw Product Specialist Dental (zie achterkant) of scan de QR code hiernaast.



## ADHESIEF HECHTEN OF CEMENTEREN?

## Adhesief hechten of cementeren?



Er is een steeds groter aanbod aan indirecte restauraties. Niet één enkel cement is meer bruikbaar voor alle toepassingen. De keuze is complexer geworden en een foute inschatting kan grote gevolgen hebben.

In deze workshop overlopen we de principes van een goede voorbereiding om een uitstekend resultaat te behalen in de anterieure en posterieure zones. Preklinische ervaringen kunnen worden opgedaan met verschillende cementen, bijv. bij cementeren van veneers en kronen met verschillende cementen.



## Leerdoelen van deze workshop:

- leer het verschil tussen de verschillende types cementen
- wat is adhesief cementeren
- wat is adhesief hechten
- tips & tricks

INTERESSE?

Wilt u graag deze workshop bij u in de praktijk? Neem contact op met uw Product Specialist Dental (zie achterkant) of scan de QR code hiernaast.



## WORTELCARIËS BIJ KWETSBARE OUDEREN

## Wortelcariës bij kwetsbare ouderen

Door verbeterde preventieve maatregelen behouden steeds meer ouderen tot op hoge leeftijd (een deel van) hun gebits-elementen. Echter, enerzijds doordat de tandwortels blootliggen, anderzijds doordat op die leeftijd ook comorbiditeiten en polyfarmacie ontstaan, komt wortelcariës bij (kwetsbare) ouderen steeds vaker voor. Een vroege signalering is van belang om initiële wortellaesies op te sporen.

Door op de hoogte te zijn van de risicofactoren kan in combinatie met een juiste inschatting van de laesie(in) activiteit een preventief behandelplan worden opgesteld. Tevens geeft de klinische praktijkrichtlijn handvaten om wel of niet tot restauratie over te gaan. Over het algemeen is het advies restauratieve behandeling zo lang mogelijk uit te stellen.



Met dank aan Dr. Brostek, Australië

## Leerdoelen van deze workshop:

Na deze cursus:

- bent u op de hoogte van de (aanbevelingen van de) Klinische praktijkrichtlijn 'Wortelcariës bij (kwetsbare en zorgafhankelijke) ouderen'.
- kent u de etiologie, pathogenese en epidemiologie van wortelcariës;
- hebt u kennis gemaakt met detectie en diagnostiek van wortelcariës;
- kent u de risicofactoren die een rol spelen bij het ontstaan van wortelcariës;
- bent u bekend met cariëspreventieve middelen ter voorkoming of behandeling van wortelcariës;

INTERESSE?

Wilt u graag deze workshop bij u in de praktijk? Neem contact op met uw Product Specialist Dental (zie achterkant) of scan de QR code hiernaast.



Nog vragen of meer informatie nodig? GC's team staat voor u klaar!

**België & Luxemburg**



**Thomas Limon**  
Product Specialist Dental  
Regio Oost- en West-Vlaanderen  
Thomas.limon@gc.dental  
+32 472 18 99 63



**Peter Broman**  
Product Specialist Dental  
Regio A'pen | Limburg | Vlaams-Brabant  
Peter.broman@gc.dental  
+32 472 18 23 72



**Christophe de Cock**  
Product Specialist Dental  
Brussel | Waals-Brabant | Wallonië  
Christophe.decock@gc.dental  
+32 475 57 93 58

**Nederland**



**Jan-Willem Simons**  
Education & Product Specialist Dental  
Regio N-Brabant | Limburg | Zeeland  
Janwillem.simons@gc.dental  
+31 6 221 883 30



**Dirk Bloemsma**  
Product Specialist Dental  
Noord- en Zuid Holland | Flevoland  
Dirk.bloemsma@gc.dental  
+31 6 100 361 81



**Martijn ten Have**  
Sales & Marketing Manager Benelux  
Martijn.tenhave@gc.dental  
+31 6 126 057 25



GC ontwikkelde de GC Get Connected Smile Program. Één app waarop u alle informatie terugvindt: GC product catalogus, events, cursussen, product lanceringen, de laatste nieuwtjes en nog zoveel meer. U kan er smiles winnen als trouwe klant en zo heel wat voordelen halen.

Hoe meer u de Get Connected app gebruikt, hoe meer 'smiles' u krijgt.  
Uw smiles zijn geld waard!

GC Europe NV  
Benelux Sales Department  
Interleuvenlaan 33  
B-3001 Leuven  
+32 16 74 18 60  
info.benelux@gc.dental  
www.gc-education-benelux.com



**GC**

