



Solved with GC!

# GC Dental

News & Offers  
voorjaar 2023



Since 1921  
100 years of Quality in Dental





**IDS 2023: 14 tot 18 maart 2023 te Keulen**

Bezoek GC tijdens IDS 2023 in Hal 11.2, stand N010 - O039.  
Heel wat promoties en nieuwigheden te vinden!

## CURSUSSEN & PRAKTIJKTRAININGEN

Voor het volledige overzicht van al onze cursussen en praktijktrainingen, check [www.gc-education-benelux.com](http://www.gc-education-benelux.com).

Meer info? Stuur een mail naar [education.benelux@gc.dental](mailto:education.benelux@gc.dental).

Wilt u graag op de hoogte gehouden worden van al onze cursussen?

Laat het ons weten via de website en dan voegen we u toe aan onze mailinglijst.



## SOLVED WITH GC!



Door te focussen op **oplossingen** in plaats van problemen, helpt GC tandartsen succes te boeken met meer **efficiëntie en voorspelbaarheid**.

Door **producten** te ontwerpen die een **vereenvoudigd gebruik** mogelijk maken, kunnen wij u helpen uw werktijd te verkorten zonder afbreuk te doen aan het eindresultaat. Als kers op de taart: al onze producten zijn optimaal op elkaar afgestemd. Gebruik ze samen en profiteer optimaal van onze oplossingsconcepten.

Onze **Product Specialists** proberen het **juiste advies** te geven in het zoeken naar de beste producten voor elke indicatie (*hun gegevens kunt u terugvinden op de achterkant van deze brochure*). Contacteer hen voor al uw vragen of voor een demo in uw praktijk, ze staan u graag met raad en daad bij.

In 2023 gaan we nog een stapje verder met een reeks **GC on TOUR's**. Wij komen met GC's meest populaire cursus '**Injectietechniek voor het behandelen van gebitslijtage**' op een locatie bij u in de buurt. Dit gaat steeds gepaard met een lekkere lunch vooraf en een gezellige borrel nadien. Neem een kijkje op onze Education website [www.gc-education-benelux.com](http://www.gc-education-benelux.com) of scan de **QR code** hiernaast voor meer info.

Met de bekende sprekers Dr. Clarissa Bonifácio and Prof. Dr. David Manton organiseren we tot 3x toe het event: '**Childhood Dentistry in practice**'. De hands-on workshops staan gedurende het congres centraal met de focus op hoe cariës bij kinderen te behandelen.

En om het plaatje helemaal compleet te maken: **GC gaat internationaal!** We organiseren twee masterclasses in het buitenland in 2023. In mei 2023 kan u alvast met ons mee naar **Madrid** waar de welgekende Javier Tapia zijn masterclass 'Smile Make-up' geeft onder de Spaanse zon. Hoe heerlijk is dat om na de cursus een lekkere tapas te gaan eten en de bruisende stad Madrid te bezoeken?

Met **tal van partners** organiseren we op verschillende locaties interessante cursussen het komende jaar. Een overzicht kan u op onze Education website terugvinden.

U ziet het, in 2023 draagt GC **educatie hoog in het vaandel**. Want met de juiste kennis is zowel de tandarts als de patiënt geholpen.

Heeft u nog vragen, wilt u ergens advies over of heeft u feedback over een product of dienst van ons? Laat het ons weten! Dat kan via ons gekende e-mail adres [info.benelux@gc.dental](mailto:info.benelux@gc.dental) of via het contact formulier op onze Education website [www.gc-education-benelux.com](http://www.gc-education-benelux.com) (of scan de code links hiernaast).

## Cursussen & Masterclasses



Hieronder vindt u een greep uit het aanbod van cursussen en masterclasses die we in 2023 organiseren op onze GC Europe Campus te Leuven. Deze ultramoderne Campus brengt een wereldwijd netwerk van tandartsen bij elkaar. Elk jaar ontvangen we meer dan 3000 deelnemers van over de hele wereld: tandtechnici, tandartsen, mondhygiënisten, studenten, vertegenwoordigers, studieclubs en universiteiten.

Onze opleidingen zijn in de eerste plaats gericht op de de nieuwste producten en technieken in de moderne tandheelkunde. De ervaring wordt aangevuld door een gespecialiseerd team van trainers en gastsprekers, allen toegewijd aan het leveren van de nodige vaardigheden, aangevuld met nuttige tips en tricks die de deelnemers kunnen gebruiken in hun praktijk. GC streeft naar het aanbieden van cursussen van de hoogste kwaliteit in een comfortabele omgeving om een positieve en waardevolle leerervaring te creëren.

28 - 29  
april 2023



### Voorspelbare en gecontroleerde posterieure restauraties bij complexe casussen

met Maarten de Beer  
12 KRT punten

**PRIJS:** € 675,-\*

Meer info & inschrijven: via  
[education.benelux@gc.dental](mailto:education.benelux@gc.dental) of  
scan deze QR code:



2-DAAGSE  
MASTER  
CLASS

12 - 13  
oktober 2023



### Minimaal invasieve restauratie van tandslijtage met directe composiet restauraties

met Prof. Marleen Peumans  
10 KRT punten.

**PRIJS:** € 675,-\*

Meer info & inschrijven: via  
[education.benelux@gc.dental](mailto:education.benelux@gc.dental) of  
scan deze QR code:



2-DAAGSE  
MASTER  
CLASS

9 - 10  
november 2023



### Composiet in het front, spel zonder grenzen?

met Dr. Stephane Browet  
6 KRT punten.

**PRIJS:** € 675,-\*

Meer info & inschrijven: via  
[education.benelux@gc.dental](mailto:education.benelux@gc.dental) of  
scan deze QR code:



2-DAAGSE  
MASTER  
CLASS

\*incl. ontbijt, koffiepauzes en lunches, excl. BTW

## Masterclasses Internationaal

GC gaat internationaal! We organiseren twee masterclasses in het buitenland in 2023.

In mei 2023 kan u met ons mee naar **Madrid** waar de welgekende Javier Tapia de masterclass 'Smile Make-up' geeft onder de Spaanse zon. Hoe heerlijk is het om na de cursus een lekkere tapas te gaan eten en de bruisende stad Madrid te bezoeken?

In september reizen we naar **Milaan** met onze cursisten. Na de cursus van Vincenzo Musella kan er geshopt worden en van lekkere Italiaanse anti-pasta's genoten worden. Ideaal om enkele dagen er even tussen uit te zijn!

MADRID



### 24 - 26 mei 2023 - Masterclass in Madrid (Spanje)

Smile make-up training - Javier Tapia

Het programma van deze Engelstalige masterclass kan u terugvinden op onze Education website ([www.gc-education-benelux.com](http://www.gc-education-benelux.com)).

De masterclass vindt plaats in het training centre van GC Ibérica Campus te Madrid.

Kostprijs: € 1299 (incl. 1,5 dag cursus, 2x hotel overnachting, 2x ontbijt, 2x lunch, 1x uitgebreid diner, transfer van hotel naar Campus en een rondleiding met gids (optioneel) door Madrid - exclusief vluchten en BTW).

MILAAN



### 20 - 22 september 2023 - Masterclass in Milaan (Italië)

Aesthetic Preview - Vincenzo Musella

Tijdens deze Engelstalige masterclass komt u alles te weten over esthetische rehabilitatie van de frontale groep. Het volledige programma kan u terugvinden op onze Education website ([www.gc-education-benelux.com](http://www.gc-education-benelux.com)).

Deze Engelstalige masterclass vindt plaats in het training centre van GC te Milaan.

Kostprijs: € 1299 (incl. 1,5 dag cursus, 2x hotel overnachting, 2x ontbijt, 2x lunch, 1x uitgebreid diner, transfer van hotel naar Campus en een rondleiding met gids (optioneel) door Milaan - exclusief vluchten en BTW).

Meer informatie en inschrijven,  
kan via onze Education website:  
[www.gc-education-benelux.com](http://www.gc-education-benelux.com)





## Wilt u ruimte besparen? Hou het eenvoudig met onze **universele bonding**

### Restaureren

- ✓ Compatibel met alle GC-composieten
- ✓ Hoge hechtsterkte in alle etsmodi



### Cementeren

- ✓ Compatibel met alle GC-composiet
- ✓ Zeer lage filmdikte



### Opbouwen

- ✓ Optionele duale uithardingsmodus beschikbaar
- ✓ Hoge hechtsterkte, zelfs bij bulkvulling



### G-Premio BOND

- ✓ Gemakkelijk aan te brengen
- ✓ 300 druppels/flacon
- ✓ Universele toepasbaarheid

### Repareren

- ✓ Geschikt voor directe en indirecte restauraties
- ✓ Eenvoudige stapsgewijze reparatie



#### G-Premio BOND

Één component lichtuithardend universeel adhesief



#### GC composite range

Lichtuithardende restauratieve composieten



#### G-CEM ONE

Universele dualuithardende composiet hechtcement



#### GRADIA CORE

Dualuithardend composiet voor opbouw en postcementatie



#### everX Flow

Met korte vezels versterkte vloeibare composiet



#### Repair kit

Kit voor directe toepassing voor alle intraorale reparaties



## Te veel te restaureren en te weinig tijd? Win tijd met onze **indirecte oplossingen**



# 1

### Frezen met Initial LiSi Block

- ✓ Win tijd: geen bakcyclus vereist
- ✓ Dunne, nauwkeurige randen



# 2

### Optioneel: geoptimaliseerde hechting met G-CEM ONE Adhesive Enhancing Primer of G-Premio BOND

# 3

### Cementeren met G-CEM ONE

- ✓ Hardt uit in slechts vier minuten
- ✓ Universele indicaties



#### Initial LiSi Block

Volledig gekristalliseerd lithiumdisilicaat CAD/CAM-blok



#### G-Premio BOND

Één component lichtuithardend universeel adhesief



#### G-CEM ONE AEP

Hechtversterkende primer



#### G-CEM ONE

Universele dualuithardende composiet hechtcement

# De sterkst beschikbare combinatie voor alle directe restauraties

## everX Flow

Glasvezelversterkt flowable composiet



- ✦ Dentinevervanging die uw restauraties van binnenuit versterkt
- ✦ Vezels die breuken tegenhouden
- ✦ Gemakkelijke plaatsing in bulk tot 5,5 mm
- ✦ Past zich perfect aan de caviteitswanden aan zonder in te zakken

Tijdelijke aanbieding

**25% KORTING\***

bij aankoop van 4 verpakkingen

Een superieure breukvastheid voor duurzame grote restauraties

Breukvastheid (MPa/MPa)

2,88 everX Flow

Met dank aan dr. Lasilla, Finland

Filtek Bulk Fill Flowable	1,71
Tetric EvoFlow Bulk Fill	1,69
SDR flow+	1,65

\*Interesse in deze promotie? Neem dan contact op met uw dealer of de GC Product Specialist in uw regio (zie achterzijde).

### Is everX Flow echt sterker dan een normale composiet?

Bekijk deze video en ontdek het zelf. Vergelijken met conventioneel composiet is everX Flow een veel betrouwbaarder vulmateriaal dat bestand is tegen breuken (de belangrijkste oorzaak van mislukkingen bij composietrestauraties).



## G-æniel Universal Injectable

Zeer sterk injecteerbaar composiet

- ✦ Modelleren en contourlijnen aanbrengen terwijl u injecteert
- ✦ Zo sterk dat het gebruikt kan worden voor caviteiten van elke grootte
- ✦ Lange buigbare naald om elke plek te bereiken
- ✦ Onovertroffen polijstbaarheid

Niet draderig en zakt niet in

Buigbare tips voor toepassingen in het bovenste gedeelte van de mondholte

Eenvoudige extrusie voor maximaal comfort

DA 2022 PREFERRED PRODUCT

STANDAARD KLEUREN	A1	A2	A3	A3.5	A4	B1
	B2	CV	CVD	XBW	BW	
OPAKERS	A01	A02	A03			
GLAZUUR	JE	AE				

**PROMO**

van €197,80 voor €170

art.nr.: 10004834

everX Flow/G-æniel Universal Injectable Starter Kit

Inhoud: everX Flow Spuitje 2mL Bulk x1, everX Flow Spuitje 2mL Dentine x1, G-æniel Universal Injectable Spuitje 1mL A2 x1, G-æniel Universal Injectable Spuitje 1mL A3 x1, Dispensing Tip III Plastic x40, Dispensing Tip Long Needle x20, Light-protective Cap x4



Check deze focus website voor alle informatie rond G-æniel Universal Injectable zoals product informatie, casussen, video's en veel meer.

## CASUS

## Restauratie van een endodontisch behandelde tand met behulp van een dubbellaagse composiettechniek - Dr. med. Dent. Katja Winner-Sowa, Duitsland

Endodontisch behandelde tanden hebben vaak aanzienlijk verlies van tandstructuur geleden ten gevolge van uitgebreide cariës, eerdere restauraties en de endodontische opening zelf. Het resultaat ervan hangt niet alleen af van de obturatie van de wortelkanalen, maar ook van de kwaliteit van de coronale restauratie. De resterende gezonde tandstructuur is hier van het grootste belang. Maximale conservering en behoud van glazuur/dentine en de natuurlijke hechting tussen glazuur en dentine verdienen dan ook maximale aandacht. Niet enkel tijdens de restauratie, maar ook op lange termijn. In dit patiëntenverslag wordt een dubbele composietlaag met een glasvezelversterkte composiet beschreven als een modern hechtalternatief zonder het gebruik van posts.

Nadat element 26 een wortelkanaalbehandeling had ondergaan wegens onherstelbare pulpitis, bleef een grote en diepe MO-caviteit over. Hoewel er aanzienlijk verlies van tandstructuur was, waren de resterende wanden voldoende dik om te kiezen voor een directe restauratie. Dit is ook de minst invasieve benadering, omdat er geen tandsubstraat hoeft te worden opgeofferd om de caviteit vorm te geven.



Afb. 1: Het zandstralen met aluminiumoxide resulteerde in een schoon caviteitsoppervlak, klaar voor behandeling met adhesief.



Afb. 2: De glazuurranden werden gedurende 30 seconden geëtsd met fosforzuur in gelvorm.



Afb. 3: De dentine werd gedurende 15 seconden geëtsd.



Afb. 4: Na het aanbrengen van G-Premio BOND (GC). Dit universele adhesief kan worden gebruikt in drie etsmodi (in dit geval: totale ets).



Afb. 5: Om de resterende tandstructuur te versterken, werd het diepste deel van de caviteit gerepareerd met everX Flow (Kleur: Bulk).



Afb. 6-7: De matrixband werd tijdens het uitharden tegen het aangrenzende element gehouden met een composietinstrument om te zorgen voor een strak aansluitend contactpunt.



### Dr. Katja Winner

Dr. med. Dent. Katja Winner-Sowa studeerde af als tandtechnicus in 2001. Kort daarna begon ze haar studie tandheelkunde en studeerde in 2007 af als tandarts aan de Johann Wolfgang Goethe Universiteit in Frankfurt (Duitsland). In 2012 voltooide ze haar Habilitation graad aan de Universiteit van Westfalen (Duitsland). Ze werkt als tandarts in Münster, waar ze haar eigen privépraktijk heeft sinds 2012. In 2013 behaalde zij haar masterdiploma in endodontie aan de DGZ/APW (Akademie Praxis und Wissenschaft) in samenwerking met de KZVWL (Kassenzahnärztlichen Vereinigung Westfalen-Lippe).



Afb. 8: De mesiale wand werd opgebouwd met G-aenial A'CHORD (kleur A2). Dit composiet heeft een fijne, zijdeachtige consistentie en kleef niet aan het instrument, waardoor het gemakkelijk aan te brengen is. G-aenial Universal Injectable (kleur A2; GC) werd gebruikt als liner onderaan de proximale box.



Afb. 9-11: De caviteit werd verder opgebouwd met everX Flow (Kleur: Dentin) om de breukbestendigheid te verhogen. De cusps werden één voor één opgebouwd met G-aenial A'CHORD.



Afb. 12: Voltooide restauratie. Denk eraan dat het glazuur nog steeds gedehydrateerd is.



Afb. 13: Na de occlusale controle. Het gedeelte dat niet nauw aansloot, werd verwijderd.

Om de resterende tandstructuur te ondersteunen en de duurzaamheid van deze restauratie te verbeteren, werd een dubbele composietlaag gebruikt: de kern van de restauratie werd gevuld met een flowable glasvezelversterkt composiet (everX Flow, GC), terwijl aan het oppervlak een universele composiet met hoge slijtvastheid (G-aenial A'CHORD) werd gebruikt.



Afb. 14: Na het polijsten met EVE-punten (Comet). Een opmerkelijke hoogglans kon worden verkregen met minimaal polijsten en de kleur adapteerde zich zeer goed na rehydratie.

### Conclusie

Bij de restauratie van posterieure caviteiten is het belangrijk om het verlies aan tandsubstantie te beoordelen en de juiste materialen te kiezen voor een duurzame restauratie. In grote, diepe posterieure caviteiten kan de belasting worden vergroot door een vezelversterkte composiet (everX Flow) in een voldoende dikke laag toe te passen, met daarboven een conventionele composiet. De functie van de bovenliggende conventionele composiet is te zorgen voor een slijtvast oppervlak, glans en een esthetisch verantwoord resultaat. G-aenial A'CHORD is met zijn vereenvoudigde unishade-systeem, gebruiksvriendelijke verwerking en mechanische eigenschappen de perfecte allround-oplossing voor dit doel.

### Referenties

Lassila L, Säilynoja E, Prinsi R, Vallittu PK, Garoushi S. Bilayered composite restoration: the effect of layer thickness on fracture behavior. *Biomater Investig Dent.* 2020 Jun 2;7(1):80-85.

Garoushi S, Tanner J, Keulemans F, Le Bell-Rönnlöf A-M, Lassila L, Vallittu PK. Fiber Reinforcement of Endodontically Treated Teeth: What Options Do We Have? *Literature Review. Eur J Prosthodont Restor Dent.* 2020 May 28;28(2):54-63.



## Zin in een mooie glimlach?

Bereik een uitstekende esthetiek met onze oplossingen voor **directe anterieure restauraties**

### 1 Hechten met **G-Premio BOND**



- ✓ Eenvoudig aan te brengen
- ✓ 300 druppels/flacon
- ✓ Universele toepassing en indicaties

### 2 Modelleren met **G-ænial A'CHORD**

- ✓ Briljante kleuraanpassing
- ✓ Eenvoudige verwerking met penseel of instrument



Foto's: Dr. A. Mak, Australia

### 3 Polijsten in een handomdraai

- ✓ Gemakkelijk te bereiken met DiaPolisher Paste
- ✓ Hoog glansbehoud



**G-Premio BOND**

Één component lichtuithardend universeel adhesief



**G-ænial A'CHORD**

Lichtuithardende universele restauratiecomposiet



**DiaPolisher Paste**

Diamantpolijstpasta voor composiet en porselein

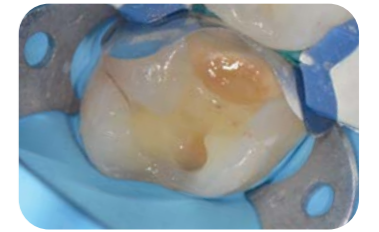
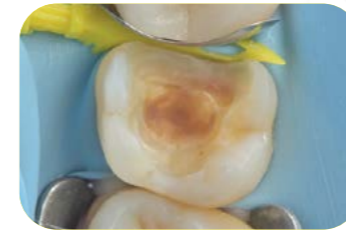


## Direct of indirect? Dat is de vraag

Sterker met everX Flow voor **directe posterieure restauraties**

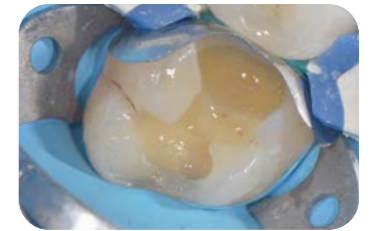
### 1 Hechten met **G-Premio BOND**

- ✓ Universele toepassing en indicaties



### 2 Versterken met **everX Flow**

- ✓ Versterk uw restauratie van binnenuit



### 3 Breng een toplaag aan

met **G-ænial Universal Injectable**

- ✓ Bereik elke zone met onze sterkste composiet



met **G-ænial A'CHORD**

- ✓ Eenvoudige kleuraanpassing met slechts vijf kleuren



**G-Premio BOND**

Één component lichtuithardend universeel adhesief



**everX Flow**

Met korte vezels versterkte vloeibare composiet



**G-ænial Universal Injectable**

Zeer sterke restauratiecomposiet



**G-ænial A'CHORD**

Lichtuithardende universele restauratiecomposiet

Foto's: Dr. L. Dahan, Frankrijk (links) en Dr. M. Kudelis, Litouwen (rechts)



## Penseeltechniek met composiet: cusp-by-cusp

GC ontwikkelde deze nieuwe workshop om precieze occlusale anatomie te bereiken op een voorspelbare en controleerbare modelleertechniek, de **cusp-by-cusp techniek** genaamd. Bij deze techniek wordt knobbel voor knobbel de occlusale caviteit in het posterieure gebitselement gerestaureerd met G-aenial A'CHORD met behulp van de **penseeltechniek**.

Als basis voor de sterkst realiseerbare restauratie wordt everX Flow toegepast. Een breuk in composietrestauraties is vaak de hoofdoorzaak van mislukking en pulpaschade. De glasvezels in everX Flow werken preventief tegen breukvorming en blokkeren de voortgang van een breuk in de restauratie.

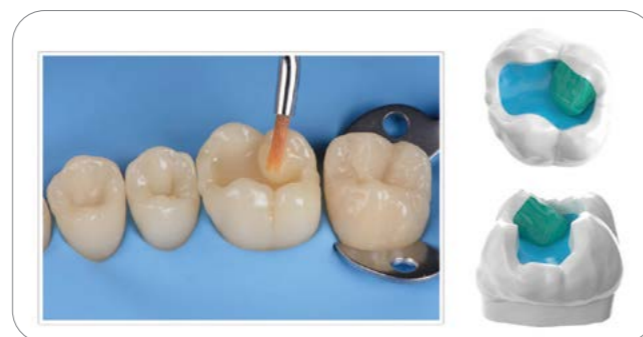
### Leerdoelen van deze workshop:

- het zich eigen maken van een eenvoudig polijststelsel
- het zich eigen maken van de penseeltechniek
- toepassen van de cusp-by-cusp techniek in de posterieure zone
- kennismaken en toepassen van glasvezel versterkt composiet voor grote restauraties (everX Flow)
- tips & tricks

**GRATIS  
PRAKTIJK  
TRAINING  
VAN GC**



everX Flow kent een perfecte thixotropie voor een gemakkelijke plaatsing en een goede aanpassing



G-aenial A'CHORD leent zich als universeel penseelbaar composiet uitstekend voor het toepassen van de cusp by cusp techniek

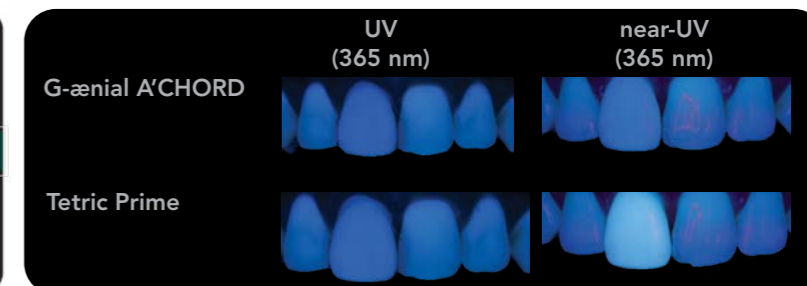
Met dank aan J. Tapia Guadix, Spanje



Eindresultaat

## G-aenial A'CHORD

Met de 5 standaard kleuren van G-aenial A'CHORD dek je alle VITA-kleuren!



Natuurlijke fluorescentie bij G-aenial A'CHORD en Tetric Prime bij elke vorm van belichting

### Eenvoudig in gebruik

G-aenial A'CHORD zorgt voor een consistent vereenvoudigd gebruik, of u nu met een handinstrument of met een penseel werkt. Het product is erg gebruiksvriendelijk dankzij het niet-klevende Biss-MEPP monomeer en de geoptimaliseerde vulmonomeercombinatie van onze FSC- en HPC-technologieën.



Spuitje 2.1ml/4g	Unitip 15 x 0.16mL	Refill
10006739	10006753	G-aenial A'CHORD A1
10006740	10006754	G-aenial A'CHORD A2
10006741	10006755	G-aenial A'CHORD A3
10006742	10006756	G-aenial A'CHORD A3.5
10006743	10006757	G-aenial A'CHORD A4

**PROMO**

van €247,60 voor €199

art.nr.: 10006949  
everX Flow/G-aenial A'CHORD Starter Kit Syringe  
Inhoud: everX Flow 1x Bulk, 1x Dentine + G-aenial A'CHORD 1x A2, 1x A3



De vermelde prijzen zijn gebaseerd op de aanbevolen verkoopprijs van de fabrikant. De actuele verkoopprijzen kan u opvragen bij uw tandheelkundig depot. Deze aanbieding is geldig tot en met 30 juni 2023.

Vraag via deze QR code een **gratis** praktijktraining aan.



Of stuur een e-mail naar [info.benelux@gc.dental](mailto:info.benelux@gc.dental)



# Welk restauratiemateriaal...

# ...voor welke klinische situatie?



Hoog cariërisico?



Minder coöperatieve patiënten?



Tijdelijke oplossing nodig?



Geen perfecte isolatie mogelijk?



Gemiddelde vraag of oplossing



esthetische betaalbare nodig?



Oplossing voor de lange termijn nodig?



Goede isolatie mogelijk?



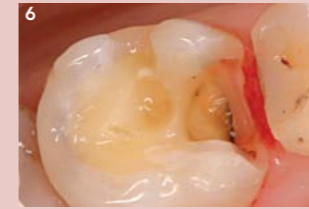
Hoge esthetische vraag?



Hoge sterkte vereist?



Kies een **glasionomeer**



Kies een **glashybride**



Kies een **composiet**

## GC Fuji® TRIAGE

Glasionomeerbescherming met lage viscositeit en tijdelijke restauratie



## GC Fuji® II LC

Lichthardend, kunstharsgemodificeerd glasionomeer restauratiemiddel



## GC EQUIA® Forte HT

Bulkvulrestauratiesysteem van hybride glas voor de lange termijn



## G-aenial® A'CHORD

Universele vereenvoudigd unishade systeem

## G-aenial® Universal Injectable

Sterk injecteerbaar composiet



## HOW CAN WE HELP YOU?

### NOG VRAGEN?

- Met welk materiaal kun je wortelcariës het beste behandelen?
- Om wortelcariës goed te kunnen diagnosticeren is het belangrijk om met enige regelmaat (bv elke 2 jaar) bite wings te maken?
- Met welke preventieve maatregelen kunnen we wortel cariës voorkomen?
- Is wortel cariës desastreuzer voor een gebit dan occlusale cariës?

### WILT U HIEROP EEN ANTWOORD?

Scan deze QR code voor meer informatie.



Of contacteer de GC Product Specialist van uw regio (zie achterzijde).

TOGETHER WE CAN

## WAT ZIJN DE RISICOFACTOREN VOOR HET ONTSTAAN VAN WORTEL CARIËS?

Polyfarmacie, motorische problemen, verlies van handknijpkracht, visuele beperkingen, droge mond, gingivarecessies, veranderd dieet bv. door droge mond of toename zoetlust wat we bij dementie vaak zien.

### Factoren in verband met tandwortelcariës: A Systematic Review

J Zhang 1, D Sardana 1, MCM Wong 1, KCM Leung 1, ECM Lo 1

De doelstellingen van deze review waren het identificeren van de factoren die geassocieerd zijn met wortelcariës en het beschrijven van hun relatie met de aanwezigheid en omvang van wortelcariës.

### Conclusie:

Deze systematische review vond een aantal factoren in verschillende categorieën die geassocieerd zijn met wortelcariës. Mensen die ouder zijn, een lagere sociaal-economische status hebben, of tabak gebruiken en mensen met meer gingiva-recessie en een slechtere mondhygiëne hebben een hoger risico op wortelcariës.

Meer weten over wortelcariës? Volg de cursus Wortelcariës en halserosie op de GC Europe Campus op 24 mei. Tijdens de cursus zal er zowel theoretisch als met de workshop in detail ingegaan worden op: recente onderzoeken rond wortelcariës en halserosie, het belang van speeksel en de buffercapaciteit, internationale richtlijnen, hoe preventief handelen, wat met detectie en opvolging van wortelcariës en halserosie, hoe curatief handelen met het oog op behoud van natuurlijke dentitie.

24 mei 2023



**Wortelcariës en halserosie – van preventie tot curatie met Steven de Mars**  
3 KRT punten

**PRIJS: € 249,-\***

MASTER CLASS

Meer info & inschrijven: via [education.benelux@gc.dental](mailto:education.benelux@gc.dental) of scan deze QR code:



Actieve wortelcariës.  
De gingiva is hier de retentiefactor.



Risico expositie pulpkanaal:  
verwijder niet al het centraal gelegen verweekt dentine.



Glasionomeer cement EQUIA Forte™ HT Fil aangebracht, het polijsten volgt later.



**Casus van Wim Klüter bij patiënt - 45 jaar.**  
ex-Coördinator van het ouderenonderwijs aan de afdeling Tandheelkunde van het Radboudumc. Sinds 2007 werkt hij in diverse woonzorgcentra en richt zich meer op thuiswonende ouderen die de mondzorgpraktijk niet meer bezoeken.

## EQUIA Forte HT

De ideale posterieure oplossing voor de lange termijn

- ✓ Klasse I
- ✓ Klasse II
- ✓ Posterieur klasse V
- ✓ Stompopbouw
- ✓ Gerodontologie
- ✓ Restaureren van kaasmolaren (MIH)



De hybride glastechnologie biedt de kracht van het nieuwste innovatieve glas, gecombineerd met de slijtvastheid van een gevulde coating. De unieke synergie tussen de coating en het restauratiemateriaal verbetert de duurzaamheid en slijtvastheid van de restauraties.



Hybride glasmaterialen harden binnen een korte tijdsperiode chemisch uit en hoeven niet in lagen te worden geplaatst. De uithardingsdiepte is onbeperkt en de materialen krimpen niet, waardoor ze een zeer veilige oplossing zijn voor een bulk-applicatie.



Dankzij hun weerstand zijn hybride glasmaterialen de enige materialen met glas die uitgebreide indicaties bieden. Het zijn ideale materialen voor klasse V- en belaste klasse I en II-caviteiten



Klinische studies hebben aangetoond dat hybride glasmaterialen een uitstekende optie zijn voor posterieure restauraties voor de lange termijn en voor de vervanging van oude amalgamen.

Nog vragen of meer informatie nodig? GC's team staat voor u klaar!

België & Luxemburg



**Thomas Limon**  
Product Specialist Dental  
Oost- en West-Vlaanderen | Vlaams-Brabant  
Thomas.limon@gc.dental  
+32 472 18 99 63



**Peter Broman**  
Product Specialist Dental  
Antwerpen | Limburg | Vlaams-Brabant  
Peter.broman@gc.dental  
+32 472 18 23 72



**Christophe De Cock**  
Product Specialist Dental  
Brussel | Luik | Namen | (G-H) Luxemburg  
Christophe.decock@gc.dental  
+32 475 57 93 58



**Eric Fliesen**  
Product Specialist  
Brussel | Waals-Brabant | Henegouwen | Namen  
Eric.fliesen@gc.dental  
+32 471 44 88 93

Nederland



**Jan-Willem Simons**  
Education & Product Specialist Dental  
Regio Noord-Brabant | Limburg | Zeeland  
Janwillem.simons@gc.dental  
+31 6 22 188 330



**Dirk Bloemsma**  
Product Specialist Dental  
Noord- en Zuid Holland | Flevoland  
Dirk.bloemsma@gc.dental  
+31 6 10 036 181



**Dennis Heller**  
Product Specialist Dental  
Friesland | Groningen | Drenthe | Overijssel | Gelderland  
Dennis.heller@gc.dental  
+31 6 22 458 089



**Martijn ten Have**  
Sales & Marketing Manager Benelux  
Martijn.tenhaven@gc.dental  
+31 6 12 605 725



GC ontwikkelde de app: Get Connected Smile Program. Een app waarop u alle informatie terugvindt: de GC product catalogus, events, cursussen, product lanceringen, de laatste nieuwtjes en nog zoveel meer. U kan er smiles winnen als trouwe klant en zo heel wat voordelen halen.

Hoe meer u de Get Connected app gebruikt, hoe meer 'smiles' u krijgt. Uw smiles zijn geld waard!

GC Europe NV - Benelux Sales Department  
Interleuvenlaan 33  
B-3001 Leuven  
+32 16 74 18 60  
info.benelux@gc.dental  
www.gc-education-benelux.com

