



Solved with GC!

GC LAB

Magazine

voorjaar 2023



Since 1921
100 years of Quality in Dental





SOLVED WITH GC!

Focus! Dit wordt het centrale thema waarrond we in 2023 werken.

Zo werken we binnen GC met **focusproducten**. In het eerste GC Lab Magazine van dit jaar ligt de nadruk op onze indirecte composiet **GRADIA PLUS**. We vertellen u meer over de verschillende mogelijkheden (layering over injectie tot staining) en stellen u een klinische casus voor met GRADIA PLUS Gum.

Focus blijven we ook leggen **op kennisoverdracht**. Naast de vele lab trainingen organiseren we dit jaar een **buitenlandse masterclass bij Klema**, het GC productie centre van onze GC Initial Family keramiek te Meiningen (Oostenrijk). U leest er verder in dit nummer alle details over.

Maar ook lokaal blijven we op **technische ondersteuning** rond onze lab producten focussen. Wij blijven immers overtuigd dat het onze taak is als fabrikant van dentaal technische high-end producten om onze dealers en eindgebruikers dagelijks te ondersteunen in de uitdagingen waarmee zij en jullie worden geconfronteerd.



DT Carsten Fischer legt in een 10-delige videoreeks uit wat het ONE SQIN concept zo bijzonder maakt voor micro-layering. Je kan ze hier allemaal bekijken op het nieuwe YouTube kanaal van GC Benelux!



CURSUSSEN

Voor het volledige overzicht van al onze cursussen en online inschrijving, check www.gc-education-benelux.com.

U kan ook een e-mail sturen naar education.benelux@gc.dental.

Wilt u graag op de hoogte gehouden worden van al onze cursussen?

Laat het ons weten via de website en dan voegen we u toe aan onze mailinglijst.



In maart 2023 leggen we met z'n allen weer de **focus op IDS**, de grootste internationale dentale beurs in Keulen.

En als we IDS zeggen, dan zeggen we ook: **"nieuwe producten lanceren"**. Er komen enkele interessante nieuwigheden aan waarover we u binnenkort graag meer vertellen. Geloof ons, u kan het niet missen.

Als allerbelangrijkste blijven we evenwel de **focus** leggen **op U**. Wij horen graag wanneer u tegen een probleem aanloopt en zoeken samen naar een oplossing: **solved with GC**.

Heeft u nog vragen, wilt u ergens advies over of heeft u feedback over een product of dienst van ons? Laat het ons weten! Dat kan via ons gekende e-mail adres info.benelux@gc.dental of via het contact formulier op onze Education website www.gc-education-benelux.com (of scan de code links hiernaast).

MASTERCLASS INTERNATIONAAL

Masterclass 'The Fascination of Initial All-Ceramics' met MDT Stefan Roozen 26 - 29 september 2023 | Oostenrijk



In september 2023 organiseert GC Benelux een tweedaagse masterclass met MDT Stefan Roozen in Oostenrijk.

In de masterclass 'The Fascination of Initial All-Ceramics' toont **MDT Stefan Roozen** hoeveel uitzonderlijke mogelijkheden er zijn om zonder al te grote inspanningen tot een levendige reproductie van de natuurlijke tand te komen. Lithiumdisilicaat en translucient zirkonia bieden ons de perfecte mogelijkheden om esthetiek en efficiëntie zonder compromissen te combineren.

Tijdens de cursus leert u, aan de hand van zowel de monolitische als de gelaagde techniek, high-end esthetiek te bekomen met het GC Initial LiSi systeem en leert u nieuwe manieren van werken met **Initial IQ ONE SQIN**.

Cursus casus:

- 3-delige Zr-brug. Micro-layering met IQ ONE SQIN.
- Single central LiSi-Press kroon, high-end esthetiek met LiSi keramiek.
- Lisi-Block posterieure kroon, monolitische aanpak met Lustre Pastes ONE.

De eerste lesdag start in de voormiddag met een kort stukje theorie (90 min), met aansluitend hierop een hands-on met Initial Lustre Pastes ONE. Na de lunch ligt de focus op het aanbrengen van Initial IQ ONE SQIN. De tweede lesdag begint onmiddellijk met hands-on: wash firing LiSi - Lustre Pastes, 1e bak LiSi Ceram in de voormiddag en 2e bak /glanzen, LiSi block, toepassing Lustre Pastes in de namiddag.



Klema training centre te Meiningen, Oostenrijk.



Scan de **QR code** voor meer informatie en om u in te schrijven.
Mis deze unieke kans niet!

Voor meer informatie en voorwaarden, neem contact op met de LAB Product Specialist van uw regio (zie achteraan voor gegevens).

INITIAL IQ ONE SQIN

Opschilderbaar keramisch systeem voor kleur en vorm

Het is al enige tijd mogelijk om posterieure restauraties te maken uit één materiaal, zoals lithiumdisilicaat of zirkonium, dat voldoende esthetisch is zonder arbeidsintensieve laagsgewijze opbouwtechnieken. Er wordt steeds vaker om monolithisch werk gevraagd.

Met **GC Initial IQ ONE SQIN**, het opschilderbare keramische kleur en vorm systeem, kunnen esthetische restauraties in het anterieure gebied op een eenvoudige manier worden gerealiseerd.



PROMO

van €1.386,- voor €999,-

GC Initial IQ ONE SQIN System Set - art.nr. 10006991
via Preferred LAB Dealer (zie achterkant)

100% tevredenheidsgarantie!
Niet tevreden, geld terug!
Wij zijn pas tevreden als u dat bent! Het kan gebeuren dat de keramiek set die u heeft ontvangen niet helemaal is wat u ervan verwacht had. Dan mag u de volledige set terugsturen binnen 30 dagen en krijgt u uw geld **100% terugbetaald**. Zo kan u met een gerust hart GC Initial IQ ONE SQIN bestellen.

TRADE-IN met Miyo of elk gelijkaardig systeem mogelijk.
Voor meer informatie en voorwaarden, neem contact op met de LAB Product Specialist van uw regio (zie achteraan voor gegevens).

**TRADE-IN
MOGELIJK**

GRADIA® PLUS

Injectie Techniek voor full arch suprastructuren

1. Model voorbereiding



1. Een gipsmodel met implantaat-analogen wordt vervaardigd met GC FUJIROCK® EP



2. EXACLEAR, een transparante siliconen wordt gebruikt als gingiva masker. Dit zorgt ervoor dat ook de basale zijde van het geïnjecteerde GRADIA™ PLUS composiet wordt uitgehard.



3. Er wordt op abutment niveau gewerkt op een Aadvä™ SR abutment

2. Digitaal design



4. Na het scannen van het model in de Aadvä™ Lab Scan 2, wordt een volledige anatomische, digitale opstelling designed en geprint in Temp PRINT™



5. De geprinte opstelling wordt gefixeerd op het model. Wanneer nodig kan Temp PRINT™ ingekleurd worden met OPTIGLAZE® color en als noodvoorziening voor lange tijd te dienen.

3. Flask voorbereiding



6. De opstelling wordt op het model geschroefd en in de flask geplaatst dmv putty. De schroefgaten worden met was afgesloten.

Tip: Voordat we de schroefgaten met was afsluiten eerst wat teflontape in het schroefkanaal duwen.



7. Plaats de gietkanalen op de opstelling en controleer bij het plaatsen van de deksel op de flask of deze op de juiste positie staan, in het midden van de uitsparingen.

Tip: ideaal is een gietkanaal met een diameter van 2mm, gelijk aan de diameter van de GRADIA PLUS-light body spuitmond



8. Een transparante gietbare siliconengel wordt gebruikt om de flask te vullen. Om te zorgen dat het deksel er later gemakkelijk af te nemen is, separeren we de putty en soft tissue. Vervolgens de siliconen in de drukpan laten uitharden. Na uitharding kan het deksel van de flask afgenomen worden. Verwijder de gietkanalen en de was in de schroefkanalen en controleer of de gietkanalen in de siliconenmal vrij zijn van was.



4. Voorbereiding structuur



9. Na het frezen van de titanium supra-structuur, zandstralen met 110micron ALOX en reinigen



10. METAL PRIMER Z aanbrengen en laten drogen



11. Een eerste dunne laag opaque aanbrengen en 1min licht uitharden. Herhaal dit tot het metaal volledig gemaskeerd is



12. Voor extra individualisatie, kunnen donkere en lichtere opaque tinten gebruikt worden



13. Cervicale en occlusale vlakken kunnen bedekt worden met kleur LB-Orange (red, yellow) om een warm diepte effect te creëren. Hierna licht uitharden.



14. Schroef de supra structuur op het model, duw teflon in de schroefgaten en sluit deze af dmv was.

5. Injectie procedure



15. Sluit het deksel van de flask en controleer of deze op de juiste plek zit en draai de schroeven aan. We kunnen nu beginnen met het injecteren van de Light Body A in de mal. Beginnend vanuit de meest dorsaal gelegen kant. Laat de composiet geleidelijk vloeien van gietkanaal naar gietkanaal totdat deze helemaal boven komt in het volgende kanaal. Haal voorzichtig de spuit uit het kanaal en plaats uw vinger op het eerste kanaal, vervolgens plaatsen we de spuit in het tweede injectie kanaal en herhalen dit proces tot de mal volledig is gevuld. Plaats in de lamp voor de uitharding.

Tip: Wanneer de siliconenmal volledig is gevuld, laat deze 5 minuten op een donkere plaats rusten. Dit voorkomt dimensionale vervorming door de druk uitgevoerd op de siliconengel tijdens het injecteren. De siliconengel kan op deze manier weer terug keren in zijn oorspronkelijke vorm. Hierna licht uitharden.



16. Hierna kunnen we voorzichtig de siliconenmal openen en met diamant en wolfram schijven en boren de gietkanalen verwijderen. Er kan een cut-back gemaakt worden van de anterieure elementen.



17. Breng CERAMIC PRIMER II aan op de beslepen oppervlakken om een goede hechtlaag te creëren.



18. Voor het intern karakteriseren van de anterieure tanden kan gebruik gemaakt worden van de LB-kleuren voor de mamelons, LB-Milky voor de randlijsten, LB-Opal incisiaal en Base-CLF als dunne laag sclerotisch dentine. Vervolgens licht uitharden.



20. Plaats het model in de flask. Sluit de deksel van de flask en controleer of deze op de juiste plek zit en draai de schroeven aan.



21. LB-E wordt gebruikt voor de injectie van de enamel, vervolgens licht uitharden.

Tip: Snij de putty in rechte stukken door een scherp scalpel te gebruiken om zo een goede positionering in de flask te garanderen.



22. Haal de schroeven los, verwijder de deksel van de flask en verwijder de gietkanalen dmv een diamant schijf.



23. Verwijder de was en teflon uit de schroefkanalen en schroef de restauratie los.



24. Dankzij de transparantie van de EXACLEAR is ook de basale zijde volledig uitgehard.

6. Gingiva reproductie



25. Pas waar nodig de contour van de gingiva zone aan met diamant en wolfram boren.

Breng vervolgens CERAMIC PRIMER II aan op de beslepen oppervlakken voor een goede hechting.



26. De gingiva reproductie wordt verkregen d.m.v. het gebruiken van Gum Heavy Body wanneer veel volume nodig is en Gum Light Body voor het karakteriseren. Kleine details zoals het labiale frenulum kan gemakkelijk gemaakt worden met de Gum Light Body kleuren



27. Voor het bedekken van het palatale/linguale gebied wordt een mix van Gum Light Body gebruikt.



28. Na kort uitharden om te fixeren, bedek het hele gebied met GRADIA®PLUS Air Barrier Agent en licht uithard in de Labolight DUO voor 3 minuten.

7. Glans & karakterisatie (coating methode)



29. Glans en extern karakteriseren kan met GRADIA®Lustre Paints gedaan worden. Eerst oppervlak zandstralen op 1,5 Bar, 50µm. Daarna direct CERAMIC PRIMER II aanbrengen en laten drogen.



30. Voor het extern karakteriseren met de GRADIA®Lustre Paints is het noodzakelijk deze altijd te verdunnen met de aangewezen Lustre Paint Diluting Liquid. Door het verdunnen kan een lichter chroma verkregen worden.

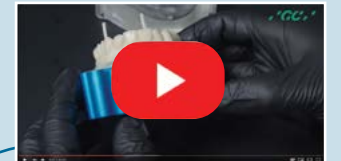
8. Eindresultaat



31. De glanslaag wordt met CL Lustre Paint homogeen gemengd met diluting liquid en opgedragen.



Check het YouTube-kanaal van GC en ontdek de stap-voor-stap GRADIA PLUS Injectie Techniek.



GRADIA® PLUS GUM

Implantaatgedragen hybride restauratie met Toronto-brug

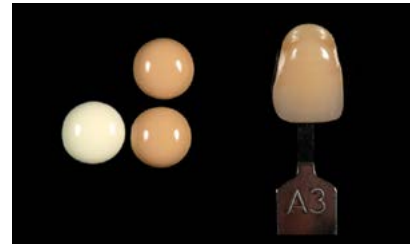
door Bill Marais, VS

Deze casus beschrijft de stapsgewijze vervaardiging van een implantaatgedragen hybride brug met behulp van de Toronto-brugtechniek. Op een PEKK-framework worden meerdere GC Initial LiSi Press-copings gecementeerd en GC GRADIA PLUS Gum wordt gebruikt voor de reproductie van de gingiva.

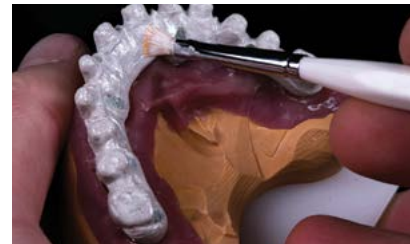
Vorbereiding van het framework

Zandstraalframework met Al₂O₃ (50 µm, 0,2 MPa)

Om verontreiniging te voorkomen is het raadzaam handschoenen te dragen. Stoom schoon en laat drogen aan de lucht.



Eenvoudig mengsel van O-Base met OA (ref. ondoorzichtige mengverhouding)



Breng een dunne ondoorzichtige waslaag aan. Hard uit met licht.



Breng een tweede ondoorzichtige laag aan. Hard uit met licht. Ga door tot het volledige framework is gemaskeerd.

Etsproces

Sandblast LiSi Press-units met Al₂O₃ (50 µm, 0,2 MPa) om alle potentiële verontreinigingen te verwijderen.

Verwijder de glazuurlaag aan de randen van de LiSi Press-units om de ets-procedure in een later stadium te optimaliseren.



Breng gedurende 60 seconden hydrofluoridezuur (5-9%) aan op de binnenoppervlakken van de restauratie. Reinig met water.



Resultaat van het etsen met zuur op LiSi Press-units.



Breng CERAMIC PRIMER II of G-Multi PRIMER aan en laat drogen.



Het cementeren van LiSi Press-units met behulp van G-CEM LinkForce™.



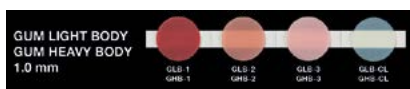
Verwijdering en reiniging van de G-CEM LinkForce™-toegang. Gelieve ervoor te zorgen dat u de ruimtes rondom grondig reinigt.

Stap 1 – Simulatie van het botweefsel



Toepassing van GC GRADIA™ PLUS Heavy Body Dentin A3 om de botstructuur te simuleren. Hard uit met licht.

Stap 2 – Toepassing van verschillende GC GRADIA™ PLUS Gum Shades



Selecteer verschillende Heavy Body Gum Shades.



Breng GC GRADIA™ PLUS Heavy Body Gum GHB-2 aan. Doel is om met deze stap 95% van de uiteindelijke vorm en textuur te bereiken. Werk niet met een extreme lichtbron om voorharding van het tandvleesbasismateriaal te voorkomen.

Stap 3 – Karakterisering van het tandvleesbasismateriaal



De volgende stap is typering met GC GRADIA™ PLUS Lustre Paint in en op het tandvleesbasismateriaal.



Duw de rode GLP-Bright in het zachte tandvleesbasis-materiaal met een harde borstel.



Gebruik LP-Cream om met een rond penseel op het tandvleesbasismateriaal te schilderen. Druk daarna LP-Cream in de zachte tandvleesbasis.



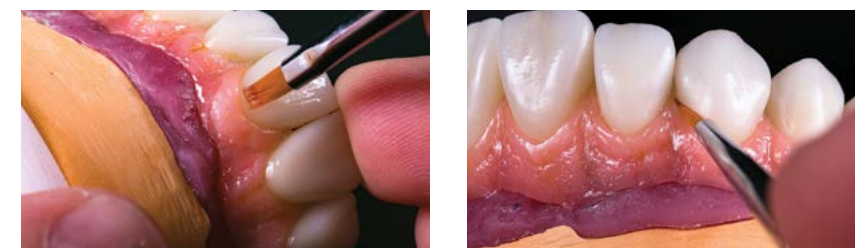
LP-B wordt gebruikt om warmte te creëren op de overgang van het weefsel en het cervicale gedeelte van de tand. Als alternatief kan OPTIGLAZE color Oranje worden gebruikt.

Gebruik LP-Blue om aders en bloedvaten te creëren.



Resultaat voor lichtuitharding. Hard uit met licht.

Stap 4 – Definitieve vormgeving van de dento-gingivale overgang



Breng als laatste laag GHB-3 aan om de glansverf te verzegelen en om 100% van de uiteindelijke vorm en textuur te realiseren, waarbij u slijpsel probeert te vermijden.



Hard stapsgewijs uit.



Hard volledig uit met licht met AIR BARRIER.



Labolight DUO



Breng G-Multi PRIMER aan op het cervicale gedeelte van de tanden. Als alternatief kan CERAMIC PRIMER II worden gebruikt.

Gebruik LP-CL om de randen te verzegelen. De consistentie kan worden aangepast met verdunnings-vloeistof. Als alternatief kan ook OPTIGLAZE-kleur worden gebruikt.

Eindresultaat



Bill Marais

Bill (Zuid-Afrika) studeerde in 1993 af als Registered Dental Technician, na vier jaar studie in Dental Technology (erkende Bachelors Degree in Prosthetic Sciences in de VS), aan de Cape Peninsula University of Technology. Na drie jaar in een tandtechnisch laboratorium in Zuid-Afrika te hebben gewerkt, emigreerde Bill in 1996 naar de VS. In 1999 opende Bill zijn eigen laboratorium, Disa Dental Studio, in Santa Monica, Californië. Bill verhuisde met zijn gezin en Disa Dental Studio in januari 2011 naar Portland, Oregon. Disa Dental Studio is een eenmanslab dat zich richt op hoogwaardige, complexe combinatie casussen.

Zowel de Heavy en Light Bodies, evenals de Lustre Paints polymeriseren volledig binnen een korte belichtingstijd met de LABOLIGHT DUO.

De dagen dat u twee uithardingsapparaten nodig had in uw laboratorium (een voor tussentijdse uitharding en een voor definitieve uitharding) behoren nu tot het verleden. GC biedt een geavanceerd multifunctioneel lichtuithardingsapparaat aan voor de tandtechnicus, waarbij twee uithardingsmodi worden gecombineerd: tussen polymerisatie (stapmodus) en volledige polymerisatie (volledige modus).

Nieuwste LED-technologie binnenin

De Labolight DUO is uitgerust met ledtechnologie met dubbele golflengte en kan worden gebruikt om alle composieten van GC op een veilige en duurzame manier uit te harden.

Het biedt een golflengtebereik van 380 nm - 510 nm met spectrumpieken van:

- 465 nm-485 nm (12 blauwe LED's)
- 390 nm-400 nm (3 paarse LED's)

Deze technologie zorgt voor een optimale uitharding van alle lichthardende tandheelkundige materialen, terwijl hoge rendementslamp de licht uithardingscycli vermindert.

Automatisch rotatiesysteem

De reflecterende plaat verdeelt al het licht effectief en stelt uw werk van alle kanten bloot.

De uithardings-standaard positioneert de objecten zorgvuldig tijdens alle lichtuithardingscycli.

Compact en ergonomisch ontwerp

GC's Labolight DUO kan niet alleen het grootste deel van uw werk aan, het ziet er ook goed uit.

De bekoorde, gestroomlijnde, eigentijdse styling met gladde oppervlakken maakt eenvoudige reiniging mogelijk en reduceert de ruimte die het in uw lab inneemt.

Dit ontwerp is gebruiksvriendelijk: de interface is zeer eenvoudig en intuïtief en de binnendelen zijn gemakkelijk toegankelijk dankzij de brede opening.



PROMO

van €3.066,- voor €2.250,-

GRADIA® PLUS



Wanneer enkel de beste esthetiek volstaat!



In de moderne tandheelkunde is het van essentieel belang om aan alle esthetische eisen te voldoen. Het GRADIA PLUS-systeem van GC sluit mooi aan bij elke mondsituatie: rood en wit, anterior en posterior, van individuele kronen tot volledige restauraties.

Het GRADIA PLUS-systeem omvat meteen alles wat u nodig heeft om helderheid, transparantie, kleurverzadiging en een natuurlijke opalescentie in het mondmilieu te creëren die vergelijkbaar is met porselein.

Voor een snelle en eenvoudige monolitische reproductie van standaard-V-kleuren kunt met de One Body-pasta's een perfect resultaat bereiken. Aangezien dit light body-pasta's zijn, kan u injecteren in een transparante vorm en uitharden met licht.

Wilt u starten met GRADIA PLUS?

Geniet dan van onze trade-in condities:

TRADE-IN
MOGELIJK*

Ruil minimaal 15 spuitjes indirecte composiet in (uitgezonderd GC GRADIA en GC GRADIA PLUS) en ontvang **35% korting** op de GRADIA PLUS Combipacks.

*Actie uitsluitend geldig via onze Preferred Lab Dealers.

Wenst u meer informatie? Neem contact op met uw GC Product Specialist (zie achterzijde).

Schilder uw karakteristieken!



Het voegt kleur, langdurige glans en hoge slijtvastheid aan al uw restauraties toe.



Dit product is klaar voor gebruik, gemakkelijk te hanteren en biedt een verminderde noodzaak tot polijsten, waardoor u kostbare tijd bespaart.

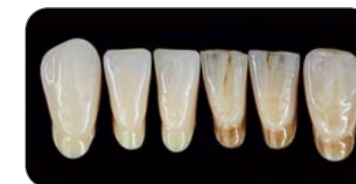


Kies uit een breed scala aan kleuren, zowel voor interne als externe karakterisering om prachtige, esthetische details te creëren.



We zijn allemaal uniek ... en dat geldt ook voor onze tanden

Met OPTIGLAZE color kunt u de individuele kenmerken van acryl tanden en tandvlees benadrukken - zodat de prothese van de patiënt overeenkomt met zijn of haar gelaats-kenmerken en persoonlijkheid. De beste prothesen zijn prothesen die je niet ziet.



PROMO

Initial LiSi Press

Initial LiSi Press: Een perskeramiek die sterker en duurzamer is, esthetische resultaten oplevert en u veel laboratoriumtijd bespaart. LiSi Pressvest: moeiteloos inbedden, eenvoudiger te gebruiken! Hoge vloeibaarheid, lange verwerkingstijd, stabiele uithardingstijd en zoveel meer!

Bij aankoop van 4x Initial LiSi Press verpakkingen en 1x LiSi Pressvest Intro kit

Ontvang: 15% korting

Voor meer informatie, neem contact op met uw LAB Product Specialist of Preferred LAB Dealer.

PROMO

15% KORTING!



GC FUJIROCK® EP Classic Line Golden Brown - 12 kg

Wat de GC-familie hardgipsen zo populair maakt in Europa, is hun superieure kwaliteit.

De gipsen van GC worden gebruikt om allerhande prothetische werkstukken te vervaardigen en zijn specifiek ontworpen voor consistente en nauwkeurige modellen en stempelen die volledig voldoen aan de vereisten van moderne tandlaboratoria.

Bij aankoop van 5 FujiRock EP Classic Line Golden Brown 12kg

Ontvang: 20% korting

Voor meer informatie, neem contact op met uw LAB Product Specialist of Preferred LAB Dealer.



PROMO

20% KORTING!

GC Initial™ IQ Lustre Pastes ONE

Initial Lustre Pastes ONE, de unieke, 3D-opverfbare keramiek van GC die diepte en authenticiteit toevoegt aan al uw kostbare werkstukken ... gewoon door te verven. U hebt geen complexe laagopbouw of extra bakcycli meer nodig om een ongeëvenaarde vitaliteit en een natuurlijke uitstraling voor al uw restauraties te verkrijgen.

Bij aankoop van Lustre Pastes ONE Neutral Fluo, 12g, L-NFL (art.nr 10007019) en 1x Firing Foam (art.nr 877089)

Ontvang: 15% korting

Voor meer informatie, neem contact op met uw Product LAB Advisor of Preferred LAB Dealer.

COMBI DEAL

15% KORTING



GC FUJIROCK® EP pallet actie!

- Uitsluitend geldig op GC FUJIROCK EP Classic Line Golden Brown in de verpakking van 12kg.
- ½ pallet actie (30 verpakkingen) :
~ € 1.651,07 ofwel € 55,03/stuk
(= 42,25 % korting op verkoopprijs € 95,30/stuk)
- Volledige pallet actie (60 verpakkingen) :
~ € 2.701,75 ofwel € 45,03/stuk
(= 52,75 % korting op verkoopprijs € 95,30/stuk)

Voor meer informatie, neem contact op met uw LAB Product Specialist of Preferred LAB Dealer.



PALLET ACTIE

53% KORTING! | 42% KORTING!
bij aankoop van 60 verpakkingen | bij aankoop van 30 verpakkingen

PRIMERS

De **GC CERAMIC PRIMER II** een gespecialiseerde primer voor alle esthetische indirecte restauraties.

METAL PRIMER Z is een ééntraps kunsthars-op-metaal bonding.

GC Acrylic Primer verhoogt de hechting tussen lichthardende composieten en conventionele acryl-harsen.

Bij aankoop van 1 van bovenstaande primers

Ontvang: 20% korting

Voor meer informatie, neem contact op met uw LAB Product Specialist of Preferred LAB Dealer.



20% KORTING

LiSi PressVest

Moeiteloos inbedden, het is gewoon eenvoudiger te gebruiken!

- Hoge vloeibaarheid
- Lange verwerkingstijd
- Stabiele uithardingstijd
- Flexibeler oventijd
- Grotere gietcapaciteit
- Eenvoudige verwijdering van de reactielaag – geen fluorwaterstofzuur

Bij aankoop van LiSi PressVest en LiSiPressVest Liquid

Ontvang: 17% korting

Voor meer informatie, neem contact op met uw LAB Product Specialist of Preferred LAB Dealer.

COMBI DEAL

17% KORTING



GC LAB TEAM @ YOUR SERVICE



Sales Manager Lab & Digital Solutions
Daniel Herpigny
Daniel.herpigny@gc.dental
+32 475 79 84 05



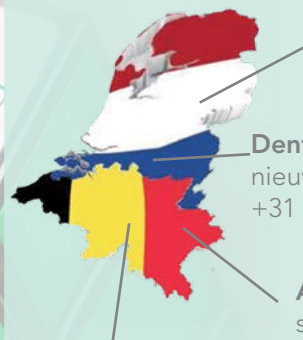
Education & Product Specialist LAB
Remco Heeren
Remco.heeren@gc.dental
+31 6 30 09 42 32



Freelance Technisch Adviseur
Bob Elst
+32 472 18 21 86

BESTELLEN?

Neem contact op met onze
Preferred LAB Dealers:



Arseus LAB (NL):
info@arseus-lab.nl
+31 36 521 83 30

Dental Union Nieuwegein (NL):
nieuwegin@dentalunion.nl
+31 30 288 88 88

Arseus LAB (BE):
sales@arseus-lab.be
+32 800 30 500

Improdent (BE):
info@improdent.be
+32 57 46 95 14



GC ontwikkelde de GC Get Connected Smile Program. Één app waarop u alle informatie terugvindt: GC product catalogus, events, cursussen, product lanceringen, de laatste nieuwtjes en nog zoveel meer. U kan er smiles winnen als trouwe klant en zo heel wat voordelen halen.

Hoe meer u de Get Connected app gebruikt, hoe meer 'smiles' u krijgt. Uw smiles zijn geld waard!



Ontdek deze app over hoe de beste resultaten te creëren met GC's Initial keramieklijn .



Daarnaast vindt u in onze 'GC Luting Guide' app alle antwoorden op uw cementeervragen.

GC Europe NV - Benelux Sales Department
Interleuvenlaan 33
B-3001 Leuven
+32 16 74 18 60
info.benelux@gc.dental
www.gc-education-benelux.com

