

GC Dental News & Offers

September - december 2023



GC: wie zijn we?

Ontstaan en de filosofie van GC

GC bestaat al meer dan 100 jaar! In 1921 ontstond **GC Chemical Research Laboratory** in Tokio, waar drie chemici 'Standard Cement' voorstelden, het eerste GC product.

Dankzij de Japanse cultuur en bedrijfsfilosofie **SEMUI** werd GC steeds succesvoller.

Voor GC houdt SEMUI volgende in:
'Echte producten zijn gemaakt voor het welzijn van anderen, niet voor ons eigen belang', en 'een actie ten behoeve van een gebruiker zal nooit nalaten ons gelukkig te maken'.

Nakama Spirit van GC

GC is ervan overtuigd dat als **Associates** (zo worden alle werknemers bij GC genoemd) de geest van **SEMUI** overnemen, ze hun motivatie verhogen en meer energie hebben. GC is dus een bedrijf van **Nakama** (Japans woord voor Associates), omdat het is opgericht met de overtuiging dat de bron van de energie en het succes van een bedrijf niet ligt in de kracht van het kapitaal, maar in plaats daarvan afhankelijk is van de kwaliteit van de mensen die voor het bedrijf werken.

Een van de belangrijkste principes van de GC Nakama Spirit is dat we niet werken om winst te maken voor investeerders, maar om de voortdurende ontwikkeling van de tandheelkundige wetenschap en de tandheelkundige gezondheid in de samenleving in het algemeen te waarborgen.



De Daruma Doll

De **Daruma Doll** is een handgemaakte Japanse wenspop, ook wel "Goal Doll" genoemd. Het maakt deel uit van een eeuwenoude traditie om ons scherp te houden voor het bereiken van onze doelen. Eerst bepaalt u een specifiek doel dat u vastbesloten bent te bereiken. Dan kleurt u een van de lege ogen in van de Daruma Doll om aan te geven dat u zich inzet om uw doel te bereiken en plaatst u de Daruma Doll op een zichtbare plaats, zodat u eraan herinnerd wordt hetzelfde te doen terwijl hij zich op uw doel concentreert.

Dhr. Makoto Nakao (Voorzitter van de Raad van Bestuur - GC International AG) schilderde een van de ogen van de Daruma Doll met het doel om op een dag de EFQM Global Excellence Award te krijgen. Deze prijs is de hoogste erkenning die door de European Foundation of Quality Management (EFQM) wordt gegeven aan een bedrijf dat wordt beschouwd als een wereldwijde voorbeeldorganisatie voor uitmuntendheid. Als u uw doel hebt bereikt, kleurt u het andere oog van de Daruma Doll in om "DANK U" te zeggen.

GC kreeg in 2019 zijn EFQM award.



PRODUCTSTANDAARDISATIE

Een groot verschil voor uw praktijk

GC kan u helpen bij het implementeren van productstandaardisatie in uw praktijk. Onze expertise op dit gebied zorgt ervoor dat u kunt profiteren van de voordelen van een universele standaard, zoals een constant kwaliteitsniveau, verse producten tegen de scherpste prijzen en minder vatbaarheid voor menselijke fouten. Daarnaast kunnen wij u helpen bij het verbeteren van de productiviteit en het snel overbrengen van kennis over werkprocessen naar nieuwe medewerkers. Kies voor efficiëntie en groei met GC als uw partner in productstandaardisatie!

Productiviteit?

Verbeter productstandaardisatie de productiviteit?

Stel dat je binnen de organisatie drie manieren hebt om een bepaalde taak uit te voeren. Dat leidt er onherroepelijk toe dat je drie verschillende werkwijzen krijgt die op sommige vlakken met elkaar gaan conflicteren.

Het resultaat: werkmethoden die gemeenschappelijk zijn voor de hele organisatie en waar iedereen zich aan houdt, afdelingen die gemakkelijker samenwerken en dus een synergie die de productiviteit verhoogt.

Kwaliteitsniveau?

Leidt productstandaardisatie tot een constant kwaliteitsniveau?

Door werkprocessen te standaardiseren, wordt helder wat het resultaat van elke stap in een werkproces moet zijn. Zo schep je uiteindelijk een universele standaard die zorgt voor een constant kwaliteitsniveau.

Het resultaat: universele standaard die zorgt voor een constant kwaliteitsniveau.

Beste prijs?

Leidt productstandaardisatie altijd tot de beste prijs?

Door productstandaardisatie is het minder tijdrovend de prijzen van verschillende aanbieders naast elkaar leggen. Hiernaast worden promotie- en kwantumafspraken vastgelegd voor een bepaalde periode, welke periodiek worden geëvalueerd. Meerdere producten voor dezelfde indicatie leiden vaak tot verlies van het product door bijvoorbeeld de houdbaarheidsdatum.

Het resultaat: Verse producten tegen de scherpste prijzen.

Minder fout gevoeligheid?

Leidt productstandaardisatie tot herhaalbaar- en minder fout gevoeligheid?

Als je een proces volgens vaste basisprincipes en best practices inricht, kun je het meermaals (en in principe zelfs eindeloos vaak) uitvoeren en aanbieden met dezelfde mate van kwaliteit.

Het resultaat: Werkprocessen worden zo ook herkenbaar en minder vatbaar voor menselijke fouten.

Overdraagbaarheid van processen?

Maakt productstandaardisatie tot eenvoudig kopieer- en overdraagbaarheid van processen?

Heb je net een nieuwe medewerker aangenomen die snel de fijne kneepjes van het vak moet leren? Goed uitgewerkte standaarden zorgen ervoor dat de nieuweling het werkproces snel onder de knie krijgt en binnen no-time meedraait als volwaardig teamlid.

Het resultaat: kennis over een werkproces snel over te brengen.

Productstandaardisatie in uw praktijk opstarten en realiseren met GC?

Hoe werkt het?

1

INVENTARISATIE HUIDIGE SITUATIE

Neem contact met uw GC Product Specialist (zie achterzijde voor contactgegevens) en lever uw productlijst en de afname aan van de afgelopen 12 maanden.

2

AANBIEDING OP MAAT

Tijdens een persoonlijk gesprek zal uw GC-product specialist een voorstel doen per product segment. Op basis van uw feedback en wensen kunnen we het voorstel aanpassen waar nodig.

Product segmenten: restaureren, cementeren, CadCam restauraties, etc.

3

OVEREENKOMST

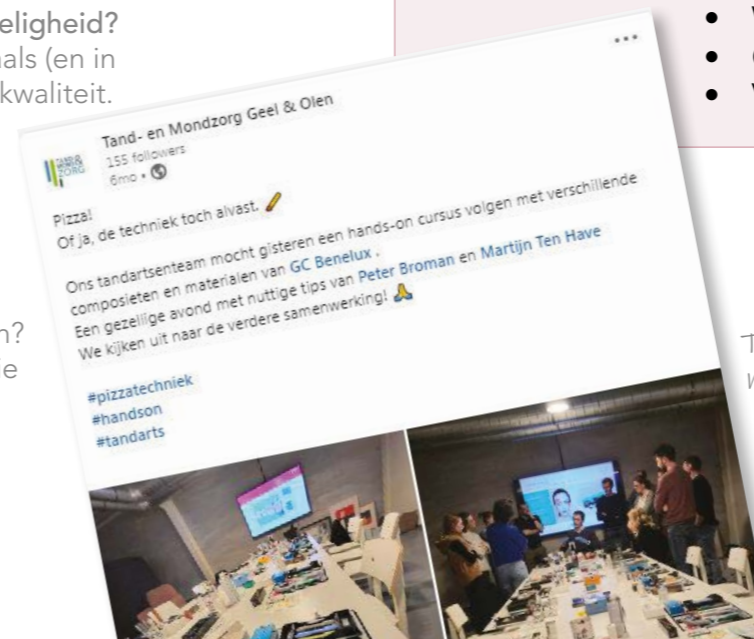
Na overeenstemming zullen alle afspraken per email worden bevestigd. Alle condities worden vastgelegd voor een periode van 12 maanden. Per kwartaal plannen we een korte meeting in om de voortgang te bespreken.

4

IMPLEMENTATIE

Gezamenlijk wordt bepaald in welk tempo de implementatie plaats zal gaan vinden, welk segment wordt als eerste ingevoerd,:

- Training voor de tandarts
- Workshop protocol ondersteunend personeel
- Omruilen oude voorraad
- Vastleggen evaluatiemomenten



Tand- en Mondzorg Geel & Olen trad reeds toe tot productstandaardisatie met GC. Zo volgden ze verschillende workshops met de nodige portie enthousiasme en humor!

TRAINING & EDUCATIE

GC Dental organiseert het hele jaar door cursussen voor mondzorg professionals in het Nederlands, Frans en in het Engels. GC werkt met trainers die uitmuntend zijn in hun vak en met passie hun kennis en kunde willen overdragen tijdens hun cursussen.

We organiseren cursussen op onze GC Europe **Campus** te Leuven, **op locatie** in België of Nederland met GC on TOUR en in onze training centra in het buitenland, zoals in **Spanje en Turkije**.

GC organiseert eveneens cursussen in samenwerking met verschillende **externe partners**, zoals de unieke cursussen van neDwork, cursussen met dealers, Top Clinics met Dentalcens en interessante masterclasses met DNTSTRY University. Het overzicht hiervan kan u op onze Education website terugvinden.

U merkt het: educatie boven alles bij GC!

FIRST CASE KIT

U kan een First Case Kit aan de inschrijving van enkele cursussen toevoegen. De First Case Kit heeft een waarde van €330,- aan GC producten (retailprijs) die u kan toevoegen voor €125,-*. Met deze set heeft u alles in huis om direct te starten.

(*excl. BTW)



MASTERCLASS



7 - 8 MAART 2024

Minimaal invasieve restauratie van tandslijtage met directe composiet restauraties
Prof. Dr. Marleen Peumans

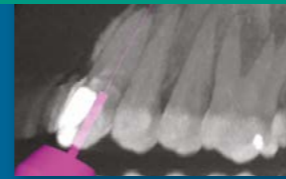


MASTERCLASS



22 MEI 2024

Endodontic Access Cavity Design Course
Christophe Verbanck



MASTERCLASS



23 - 24 MEI 2024

Composiet in het front, spel zonder grenzen?
Dr. Stephane Browet



MASTERCLASS



7 JUNI 2024

Wortelcariës bij ouderen, wat te doen?
Prof. Dr. Anita Visser & Drs. Ronald Goldsweer



4 - 5 JULI 2024

Voorspelbare en gecontroleerde posterieure restauraties bij complexe casussen
Maarten de Beer

MASTERCLASS



5 - 6 SEPTEMBER 2024

Doeltreffende en eenvoudige protocollen voor directe posterieure composietrestauraties
Prof. Dr. Marleen Peumans

MASTERCLASS



4 OKTOBER 2024

Hands-on masterclass Kindertandheelkunde
Marlies Elfrink

MASTERCLASS



5 - 6 JUNI 2024

MADRID
Smile Make-up
Javier Tapia

INTERNATIONAL



3 - 4 OKTOBER 2024

ISTANBUL
The easy and modern approach for direct composite restorations in anterior teeth - Dr. Bora Korkut

INTERNATIONAL



CURSUSSEN & PRAKTIJKTRAININGEN

Voor het volledige overzicht van al onze cursussen en praktijktrainingen, check www.gc-education-benelux.com.

Meer info? Stuur een mail naar education.benelux@gc.dental.

Wilt u graag op de hoogte gehouden worden van al onze cursussen?

Laat het ons weten via de website en dan voegen we u toe aan onze mailinglijst.



MOULDING INJECTION TECHNIQUE



De Moulding Injection Technique is een proces dat ideaal is voor de behandeling van slijtage en het creëren van complexe morfologieën in zowel de anterieure als posterieure zone met een optimale esthetiek.

Hiermee heeft u een eenvoudige en voorspelbare techniek die u in staat stelt om sneller, economischer en minder invasief te werken zonder aan esthetiek te hoeven inleveren. Door deze tijdbesparende manier van werken, zeker wanneer het complexe rehabilitaties betreft, bent u in staat duurzame restauraties te maken.

Ook het tandtechnisch laboratorium is een belangrijk onderdeel in het proces van de Moulding Injection Technique.

Heeft u hier vragen over of geeft u de voorkeur aan begeleiding door één van onze Product Specialisten tijdens de eerste casus? Wij komen graag bij u langs met advies over het te volgen protocol om succesvol de voorbereidende stappen te doorlopen en zo tot een functioneel resultaat te komen.

De contactgegevens van onze Product Specialists voor LAB als voor de tandarts kunt u achteraan deze brochure terugvinden.

PRAKTIJKTRAINING MIT

Uw pauze, middag of avond goed besteden?

Kies dan voor een hands-on praktijktraining van GC waarin kwaliteit en vakmanschap voorop staan. Onze aanpak is sterk gericht op uw eigen werkpraktijk. De trainingen gaan door op het door u gekozen moment in uw praktijk en zijn gratis.

Snel injecteren met behulp van siliconen afdruk Moulding Injection Technique (MIT)

Leerdoelen van deze workshop:

- maken van een transparante siliconen afdruk
- eenvoudige morfologieën reproduceren door injectie met G-ænial Universal Injectable
- het mooi afwerken van de geïnjecteerde composiet
- tips & tricks

Ontvang deze uitgebreide Clinical Guide met stap-voor-stap uitleg tijdens een workshop van MIT bij u in de praktijk.



Vraag hier uw training aan of surf naar www.gc-education-benelux.com

PRODUCT IN DE KIJKER

G-ænial™ Universal Injectable van GC

Injecteerbaar composiet

Voor alle caviteitsklassen
Even sterk als pasta composiet

✓ EENVOUD

Unieke buigbare doseertip
42% langer dan andere merken
Eenvoudige extrusie



✓ TIJDSWINST

Modelleren en contourlijnen
aanbrengen terwijl u
injecteert, loopt niet uit

✓ KRACHT

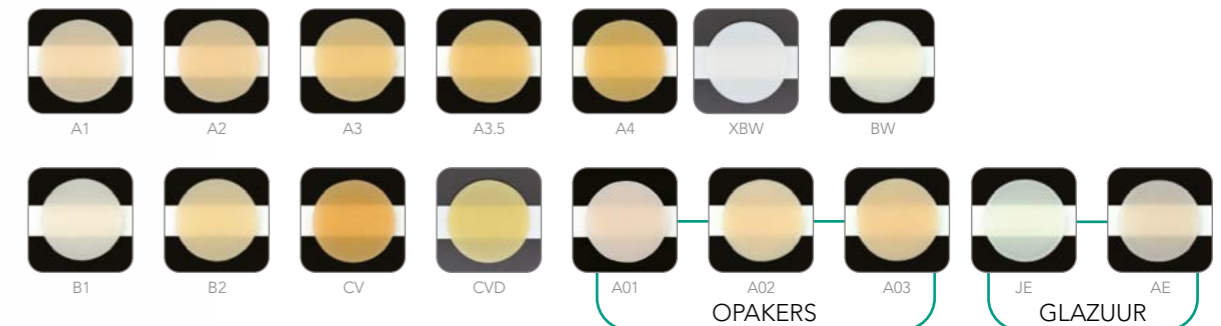
Superieure sterkte en slijtvastheid



✓ ESTHETIEK

Onovertroffen polijstbaarheid
en glansbehoud

Keuze uit 16 kleuren



MASTERCLASS

Heb je reeds ervaring met de Moulding Injection Technique?
Kies dan voor deze Masterclass op onze GC Europe Campus:



21 - 22 NOVEMBER 2024

The Tooth wear Course
Dr. Kostas Karagiannopoulos



KLINISCHE CASUS MET DE COMPOSITINJECTIETECHNIEK

Praktijkvoorbeeld van een layering-/injectietechniek door Brice Redor (België) - ontwikkeld door zijn collega Dr. Guillaume Piskorsky (Frankrijk).

Na de restauraties van de posterieure gebieden, gingen we gedurende enkele weken over tot een ambulante bleachprocedure met carbamideperoxide.



Zoals verwacht bleken de twee composietrestauraties van tand 11 en 21 te chromatisch voor de nieuwe algemene kleur.

Kleurbehandeling aan de hand van de zogenaamde 'button'-techniek.



Brice Redor

Na het digitaal afdrucken en plannen (virtuele wax-up), werden modellen geprint en werd de Exaclear-sleutel voor deze 2 tanden gemaakt door het laboratorium Experteeth (Braine l'Alleud).



Verwijdering van de oude restauraties



Palatale wand B1 G-aenial Universal Injectable (GUI), gevolgd door reconstructie van de proximale delen B1 GUI



Vleugje opaciteit en helderheid in de diepe laag van het layeringmateriaal XBW GUI (Extra Bleach White)



Vervolg van de layering met de composiet G-aenial A1 Post. De doorschijnende halo werd transparant gerealiseerd en vervolgens werden de incisale rand en de opaciteit ervan geaccentueerd met XBW GUI.



Een eerste controle van de dikte van de layering met een puttsleutel, waarna vervolgens het passief inbrengen van de sleutel met EXACLEAR van GC wordt gecontroleerd.



Injectie van de glazuurlaag met Junior Email G-aenial Universal Injectable.



Na verwijdering van het overtollig materiaal en het freesproces voor een geslaagd polijstresultaat.



Eindresultaat

GC ON TOUR

INJECTIETECHNIEK VOOR HET BEHANDELEN VAN GEBITSSLIJTAGE

GC is al meer dan 100 jaar uw partner in kwaliteitsvolle tandheelkundige producten én in het overbrengen van kennis en advies.

Wij nemen dit heel letterlijk en komen met **GC ON TOUR** in uw regio (België, Nederland en Luxemburg) om onze kennis over te brengen tijdens een cursus 'Injectietechniek voor het behandelen van gebitsslijtage'.

We tourden afgelopen jaar langs Genk, Antwerpen, Drenthe, Tilburg, Maastricht, Vianen, Amsterdam, ... Dit najaar staan er nog heel wat locaties op de planning en 2024 geraakt ook al aardig volgeboekt met mooie locaties in Haarlem, Landgraaf, Meise, Arnhem, ... Check onze Education website voor het overzicht van alle locaties: www.gc-education-benelux.com of scan de QR code onderaan.

Wat kan u verwachten tijdens een GC on TOUR cursus? We starten de dag met een lekkere lunch in een originele setting om kennis te maken en dompelen de participanten dan onder in de wonderlijke wereld van de Moulding Injection Technique. Als afsluiter bieden we iedereen nog een borrel aan. Hieronder vindt u het programma terug.

PROGRAMMA

12:00	Ontvangst met lekkere lunch
13:00	Presentatie - Moulding Injection Technique: concept, toepassingen, workflow, verschillende indicaties, ...
14:00	Praktijk deel 1: Posterior (1.5-1.7): aanpak van occlusale slijtage en verhoging van de verticale dimensie dmv injecteren van vloeibaar composiet in een transparante siliconen sleutel, gebruikmakend van de alternerende techniek
15:45	Koffiepauze
16:00	Praktijk deel 2: Vervolg met de casus in de anterieure zone (1.1-2.1), met oa oplossingen ter voorkoming van kleurverschillen
17:00	Afsluiting met gezellige borrel



Check GC's YouTube kanaal waar je verschillende video's kan terugvinden over GC ON TOUR met enkele getuigenissen die je meer vertellen over wat te verwachten tijdens deze cursusdag.



INSCHRIJVEN & MEER INFO?

Meer info en registratie via info.benelux@gc.dental of via de Education website: <https://www.gc-education-benelux.com/nl/gc-on-tour> (zie ook QR code hiernaast). Beperkt aantal plaatsen.



PRODUCT IN DE KIJKER

G-CEM ONE™ van GC

Universeel composiet hechtcement

Eén protocol
voor **alle** restauraties

Betrouwbaar

- ✓ Optimale hechtsterkte door snelle en effectieve chemische uitharding
- ✓ Vocht,- en speeksel tolerant: hoge prestaties in alle uitdagende situaties, zelfs bij lastige isolatie!

Efficiënt

- ✓ Onzichtbare marges voor een esthetisch resultaat
- ✓ Geen postoperatieve gevoeligheid
- ✓ 4 esthetische kleuren (Translucent, A2, A3 en White Opake)

Eenvoudig

- ✓ Techniek ongevoelig: één protocol voor alle restauraties
- ✓ Makkelijk overmaat verwijderen met tack cure optie

**G-CEM ONE + Adhesive Enhancing Primer
=> een hoge initiële hechtcracht
al na 5 minuten!**



Geen lichtuitharding
Gewoon drogen

PROMO

Koop G-CEM ONE System Kit en ontvang 1 x G-CEM ONE Single refill aan € 1*



G-CEM One system kit: 1x G-CEM ONE spuitje. A2 (4,6g), 1x G-CEM ONE spuitje. TR (4,6g), 15x GC Automix Tips Regular, 5x GC Automix endo tips, 1x G-CEM ONE Adhesive Enhancing Primer 4mL, 1x G-Multi PRIMER (4mL)

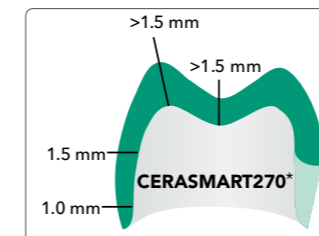
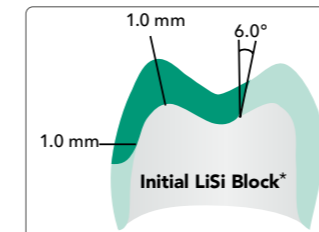


Meer product informatie, instructie video's en casussen over G-CEM ONE kan u hier terugvinden

*Voor actuele promoties neem contact op met de GC Product Specialist in uw regio (zie achterzijde).

Slimme oplossingen voor partiële indirecte restauraties

1. Prepareren van A tot Z



Slimme tips voor uw preparatie:

- ✓ Immediate Dentin sealing (IDS) met **G2-BOND Universal** of **G-Premio BOND** beschermt de dentine tegen contaminatie, elimineert postoperatieve gevoeligheid en verhoogt de hechtsterkte
- ✓ Vul de ondersnijdingen met **everX Flow** om de resterende tandstructuur te behouden en te versterken
- ✓ Verhoog indien nodig de diepe marges met **G-ænial™ Universal Injectable**
- ✓ Voorzie de preparatie tijdelijk snel en efficiënt met **Tempsmart DC** of **Revotek LC**

* Raadpleeg de gebruiksaanwijzing van de betreffende materialen voor de volledige richtlijnen voor het prepareren.

2. Materiaalkeuze van A tot Z

Gebruik **Initial™ LiSi Block**, het volledig gekristalliseerde lithiumdisilicaatblok, voor:



- ✓ Het restaureren van elementen met aangetaste structuur (barsten, grote defecten, meerdere ontbrekende cuspis)
- ✓ Kronen anterior/posterior
- ✓ Inlay/overlay
- ✓ Overkapping

Gebruik **CERASMART™270**, het hybride keramische blok, voor:



- ✓ Het restaureren van elementen met een niet-gecompromitteerde structuur (kleinere defecten)
- ✓ Algemene tandslijtage
- ✓ Inlay/onlay
- ✓ Restauratie op implantaat

SAMPLE

Wilt u graag kennismaken met dit volledig gekristalliseerd lithiumdisilicaatblok? Vraag dan nu een sample aan via de Product Specialist van uw regio (zie achterzijde).

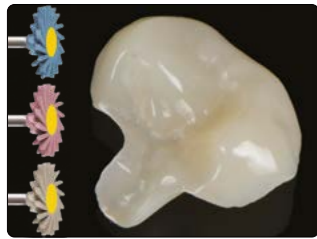
PROMO

Koop 5x Initial LiSi Block verpakkingen en ontvang 1 verpakking aan € 1 of koop 10x Initial LiSi Block verpakkingen en ontvang 3 verpakkingen aan € 1/stuk*

*Voor promoties en bestellingen, neem contact op met de GC Product Specialist in uw regio (zie achterzijde).

PRAKTIJKTRAINING

3. Afwerken en penselen van A tot Z



Snel, gemakkelijk en esthetisch:

Polijsten

- ✓ Standaard polijstschijven

OF

Karakterisering

Initial LiSi Block

- ✓ Voeg kleur en fluorescentie toe met Initial IQ Lustre Pastes ONE

CERASMART270

- ✓ Penselen en coaten met OPTIGLAZE color



Initial LiSi Block

CERASMART270

4. Cementeren van A tot Z

Met een lage retentie en zichtbare randen vereisen indirecte gedeeltelijke restauraties in het posterieure gebied een composiet hechtcement met een hoge hechtsterkte, slijtvastheid en kleurstabiliteit.

De universele composiet hechtcement **G-CEM ONE** geniet de voorkeur bij deze indicaties. Gebruik het samen met **G-CEM ONE Adhesive Enhancing Primer** of **G-Premio BOND** wanneer extra hechting is vereist.

Wanneer de preparatie (bv. voor een overlay) voldoende retentie biedt, kan deze stap helemaal worden weggelaten.



Initial LiSi Block-overkapping op element 37 gecementeerd met G-CEM ONE en G-CEM ONE AEP
Met dank aan Dr Riccardo Tempesta, Italië

PROMO

Koop **G-CEM ONE System Kit** en ontvang 1 x **G-CEM ONE Single refill** aan € 1*



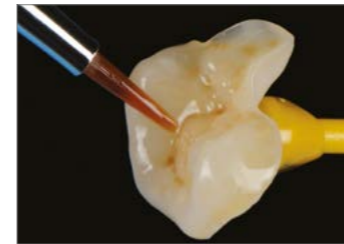
*Voor promoties en bestellingen, neem contact op met de GC Product Specialist in uw regio (zie achterzijde).



Uw pauze, middag of avond goed besteden?

Kies dan voor een hands-on praktijktraining van GC waarin kwaliteit en vakmanschap voorop staan. Onze aanpak is sterk gericht op uw eigen werkpraktijk. De trainingen gaan door op het door u gekozen moment **in uw praktijk en zijn gratis.**

Adhesief hechten of cementeren?



Er is een steeds groter aanbod aan indirecte restauraties. De keuze is complexer geworden en een foute inschatting kan grote gevolgen hebben.

In deze workshop overlopen we de principes van een goede voorbereiding om een uitstekend resultaat te behalen in de anterieure en posterieure zones. Preklinische ervaringen kunnen worden opgedaan, bijv. bij cementeren van veneers en kronen.

Leerdoelen van deze workshop:

- Maak kennis met de basisrichtlijnen voor prepareren, Immediate Dentin Sealing (IDS) en Deep Margin Elevation (DME)
- Leer de materialen kennen die gebruikt kunnen worden voor de restauratie en hoe u daartussen kiest
- Leer over het afwerken en polijsten van uw restauratie: polijsten van een Initial LiSi Block restauratie en het kleuren van een CERASMART270 restauratie met OPTIGLAZE color
- Leer welke criteria van belang zijn betreffende de keuze van het hechtcement
- Tips & tricks



Vraag hier uw training aan of surf naar www.gc-education-benelux.com

MASTERCLASS

Wilt u diepgaander op dit thema in gaan? Kies dan voor deze Masterclass op onze GC Europe Campus:



12 OKTOBER 2024

Current challenges and solutions for the indirect workflow in restorative dentistry
Prof. Dr. Marcio Vivan Cardoso



G-Premio BOND: hou het eenvoudig met GC's universele bonding

Restaureren

- ✓ Compatibel met alle GC-composieten
- ✓ Hoge hechtsterkte in alle etsmodi



Cementeren

- ✓ Compatibel met alle GC-composiet
- ✓ Zeer lage filmdikte



Opbouwen

- ✓ Optionele duale uithardingsmodus beschikbaar
- ✓ Hoge hechtsterkte, zelfs bij bulkvulling



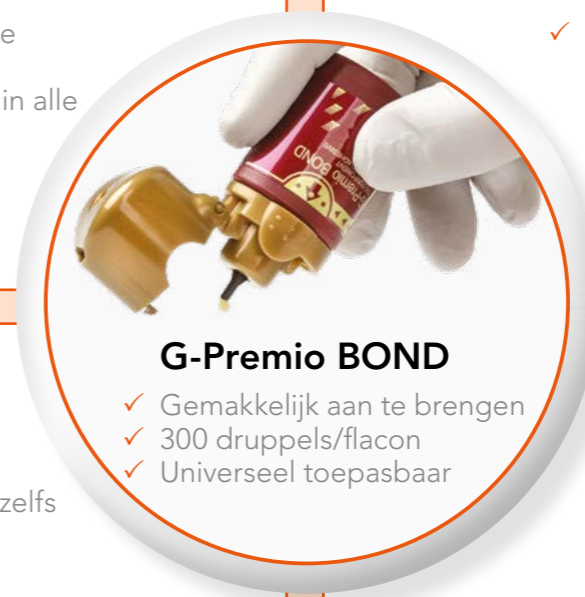
Repareren

- ✓ Geschikt voor directe en indirecte restauraties
- ✓ Eenvoudige stapsgewijze reparatie



G-Premio BOND

- ✓ Gemakkelijk aan te brengen
- ✓ 300 druppels/flacon
- ✓ Universeel toepasbaar



WORTELCARIËS BIJ OUDEREN

Uitdagingen bij dentate ouderen



Ouderen lopen een groter risico op wortelcariës
Met dank aan Wim Klüter, Nederland

De gestage toename van zowel het absolute als het relatieve aantal ouderen - samen met het toegenomen tandbehoud tot op hoge leeftijd - vormen bijzondere uitdagingen voor de tandartspraktijk. Naast het repareren en vervangen van mislukte restauraties, zal wortelcariës een dagelijkse uitdaging worden voor de vergrijzende bevolking. Eenmaal blootgesteld aan de orale omgeving, lopen worteloppervlakken een groter risico op demineralisatie, vooral wanneer patiënten een verminderde speekselvloed en verminderde buffercapaciteit vertonen.

Het is essentieel om wortelcariës op een holistische manier te benaderen: identificeer de risicofactoren, voorkom dat ze ontstaan en herstel de reeds aanwezige caviteiten op een minimaal invasieve manier.

Risicofactoren gerelateerd aan veroudering

- Gereduceerde speekselvloed en/of pH van het speeksel: minder buffercapaciteit om zuuraanvallen tegen te gaan
- Algemene en mondgezondheidsproblemen: risico op (co)morbiditeiten
- Medicatiegebruik en polyfarmacie: risico op bijwerkingen, bijv. xerostomie
- Beperking van de fijne motoriek: problemen met mondverzorging
- Verminderd vermogen om mee te werken vanwege cognitieve of functionele aspecten: bijv. dementie, ernstige tremor, ...
- Hoge mate van afhankelijkheid: moeilijkheden bij het vinden van tandheelkundige zorg, bijv. niet in staat om naar de tandartspraktijk te komen

Behandelen en controleren

Minimaal invasieve restauratie van wortelcariës

Een restauratie neemt de oorzaak van het letsel niet weg; om progressie te voorkomen, moet de restauratie dus altijd worden gecombineerd met preventieve strategieën:

- Plekken met tandplak worden verwijderd om het gladde oppervlak te restaureren.
- De door cariës aangetaste dentine in het centrale deel van het letsel hoeft niet volledig te worden verwijderd; hierdoor wordt het risico van blootstelling / infectie van de pulpa kleiner en wordt de resterende tandstructuur minder verzwakt.
- Glasionomeren, glashybriden of composieten kunnen worden gebruikt om letsel door wortelcariës te restaureren. De beste keuze hangt af van de orale omstandigheden, de voorkeuren van de patiënt en de behandelaar, en het vermogen van de patiënt om mee te werken.

Controle over het tempo met Fuji II LC

Fuji II LC is geschikt voor alle casussen waarin het tempo en het gebruiksgemak primeren. Dit kan het geval zijn bij patiënten die niet goed kunnen meewerken, omdat ze de nodige cognitieve of fysieke vaardigheden missen om volledig mee te werken. Deze restauraties hebben goede overlevingskansen.



MI-restauraties van letsel door wortelcariës met Fuji II LC, een maand na plaatsing.
Met dank aan het Core Team van Dr. AmrEldeeb, Ain Shams University, Cairo, Egypte

Duurzame restauraties die snel worden geplaatst en cariësbescherming bieden: EQUIA Forte™ HT



EQUIA Forte HT, een restauratiemiddel van glashybride, heeft een aangename consistentie om te omhullen en te contouren. De EQUIA Forte Coat zorgt voor een mooie, slijtvaste afwerking en glans, en draagt bovendien bij aan de sterkte door de juiste omgeving te creëren waarin het materiaal kan bezinken en sterker kan worden. Het plaatsingsgemak is vooral handig bij de behandeling van wortelcariës vanwege de vochtolerantie en de korte proceduretijd; het kan zelfs eenvoudig met een vinger worden aangebracht. Door ionenuitwisseling stimuleren deze restauraties bovendien de remineralisatie van tanden en voorkomen ze demineralisatie. Daarom opteert u best voor dit product voor actieve letsels.

Klinische casus door Wim Klüter (NL)

Het betreft een vitale 64-jarige man in goede gezondheid die geen medicatie gebruikt. Hij heeft een uitgebreid gerestaureerde dentitie met hoge cariësactiviteit. Er zijn geen financiële beperkingen maar vanwege het geringe ziekte-inzicht en de beperkte dental mindness is de zelfzorg beperkt tot twee keer daags tandenpoetsen met een tandenborstel en gewone fluoride tandpasta. Hij is wel bereid tot 3-maandelijkse bezoeken aan de mondhygiënist. Zo wordt met professionele preventieve zorg getracht het tekort aan zelfzorg te compenseren en zijn gebit zo lang mogelijk functioneel te houden. De inzet van 5000pppm fluorid tandpasta wordt naar aanleiding van dit voorval overwogen.

Door breuk van de uitgebreide restauratie in de 26 werd de secundaire cariës mesiaal onder de composiet-restauratie 27 zichtbaar. Deze was niet eerder op röntgenfoto's waargenomen. Voorafgaand aan de restauratie van de 26 kon de cariës adequaat worden behandeld. Omdat het cariësproces zich subgingivaal uitbreidde werd gekozen voor een glashybride restauratie (EQUIA Forte HT). De outline van de caviteit werd schoongemaakt waarbij ten aanzien van het centrale gelegen aangetaste weefsel dusdanig voorzichtig werd geïnstrumenteerd, dat er geen pulpa-expositie zou plaatsvinden. Met EQUIA Forte HT kan op die locatie een goede retentie en randaansluiting worden bereikt, zelfs wanneer er onverhoopt contaminatie vanuit de gingiva zou plaatsvinden. In de praktijk wordt geen cofferdam gebruikt bij restauraties. De procedure is gevolgd conform voorschrift fabrikant, inclusief aanbrengen GC Cavity Conditioner en Coat. Als alternatief voor coat wordt ook weleens vaseline gebruikt.



Initiële situatie



Preparatie



Aanbrengen EQUIA Forte HT



Aanbrengen EQUIA Forte HT Coat

Wortelcariës bij ouderen, wat te doen?

Prof. Dr. Anita Visser & Drs. Ronald Goldsweer vertellen u er alles over tijdens hun cursus op 2 november te Nijmegen, 3 november te Amsterdam of 7 december te Zwolle.

Tijdens de lezingen gaan we uitgebreid in op: prevalentie, oorzaken en risicofactoren van wortelcariës bij ouderen, de KIMO-richtlijn, tips & tricks aan de hand van een casuïstiek en als afsluiter een hands-on training met materialen en instrumenten.



Meer info via deze QR code of surf naar www.gc-education-benelux.com

D-Light® DUO

LED-uithardingslamp met twee golflengten
Twee leds met verschillende golflengten voor gelijktijdig uitharden in zowel het blauwe als het violette gamma wat u in staat stelt om al uw materialen efficiënt uit te harden.

Met een zeer korte oplaadtijd voor maximale flexibiliteit en een ongelooflijk klein en handig handstuk van 210 mm! Het lichtste gewicht voor uw comfort.



PROMO

Koop: 35x G-ænial A'CHORD Refill of everX Flow (mix mogelijk)
Ontvang: 1x D-Light DUO aan € 1

EQUIA Forte HT

Voortbouwend op het succes van EQUIA Forte, is de nieuwe **EQUIA Forte HT** een duurzaam bulk fill restauratie systeem met verbeterde mechanische eigenschappen, goede randafsluiting en uitstekende verwerking.

Dit maakt **EQUIA Forte HT** een veelzijdige en duurzame restauratieve oplossing, ideaal voor patiënten van alle leeftijden, inclusief pediatrische, geriatrische en cariës-gevoelige patiënten.



PROMO

Koop: 4x EQUIA Forte HT refill (50 pack)
Ontvang: 1x EQUIA Forte HT refill aan € 1

PROMO

Koop: 50x G-ænial A'CHORD spuitjes/unitips Refill
Ontvang: 1x D-Light Pro aan € 1

D-Light Pro

D-Light Pro van GC is een krachtige led-uithardingslamp met dubbele golflengte die is ontworpen om u nog meer mogelijkheden te bieden. Met de detectiemodus van D-Light Pro kunt u tandplak en geïnfecteerde dentine visualiseren en nagaan of er sprake is van microlekkage en bacteriële activiteit in de fissuren.

Daarnaast kunt u een duidelijk onderscheid maken tussen de tandstructuur en de fluorescerende restauratiematerialen en kunt u, indien mogelijk een minimaal invasieve aanpak hanteren.

PROMO

Koop: 10x G-ænial A'CHORD Refill spuitjes/unitips
Ontvang: 3x G-ænial A'CHORD Refill aan €1/verpakking

G-ænial™ A'CHORD

Met de 5 standaard kleuren van G-ænial A'CHORD dek je alle VITA-kleuren!

G-ænial A'CHORD blinkt uit in zijn non-stickiness, heeft een hoge polijstbaarheid en kan met zijn 5 standaard kleuren alle 16 klassieke Vita-kleuren dekken.

Het product is de ideale mix van eenvoud, esthetiek en technologie.

Silver Mix

De Silvermix is de perfecte capsulemixer voor in uw praktijk. Het mixen van bijvoorbeeld amalgaam capsules en composieten is nog nooit zo makkelijk geweest. Door de mengfrequentie van 4400 impulsen per minuut en de vrij programmeerbare instellingen (tussen de 1 en 99 sec.), bent u een stuk efficiënter.

De Silvermix heeft daarnaast vaste mengtijden met acht type vibraties. Dankzij het digitale display wordt het gemakkelijk voor u om de Silvermix te gebruiken.

PROMO

Koop: 5x EQUIA Forte HT Refill verpakkingen
Ontvang: 1x Silver Mix aan € 1

FujiCEM™ Evolve

Perfect voor het cementeren van HALL-kronen en zirkonium restauraties

Glasionomeren zijn het erfgoed van GC met bewezen kwaliteit, zoals blijkt uit onafhankelijke studies over de hele wereld. FujiCEM Evolve is ontworpen om uw favoriete oplossing te zijn bij het cementeren van zirkonium restauraties.

- superieure hechting aan tandstructuur
- techniek- en vocht-tolerant
- lage filmdikte voor perfecte adaptatie

PROMO

Koop: 1x GC FujiCEM Evolve Triple Pack (handmix of automix)
Ontvang: 1x FujiCEM Evolve Single Refill aan € 1

Nog vragen of meer informatie nodig? GC's team staat voor u klaar!

België & Luxemburg



Thomas Limon
Product Specialist Dental
Oost- en West-Vlaanderen | Vlaams-Brabant
Thomas.limon@gc.dental
+32 472 18 99 63



Peter Broman
Product Specialist Dental
Antwerpen | Limburg | Vlaams-Brabant
Peter.broman@gc.dental
+32 472 18 23 72



Christophe De Cock
Product Specialist Dental
Brussel | Luik | Namen | (G-H) Luxemburg
Christophe.decock@gc.dental
+32 475 57 93 58



Eric Fliesen
Product Specialist Dental
Brussel | Waals-Brabant | Henegouwen | Namen
Eric.fliesen@gc.dental
+32 471 44 88 93

Nederland



Jan-Willem Simons
Education & Product Specialist Dental
Regio Noord-Brabant | Limburg | Zeeland
Janwillem.simons@gc.dental
+31 6 22 188 330



Dirk Bloemsma
Product Specialist Dental
Noord- en Zuid Holland | Flevoland
Dirk.bloemsma@gc.dental
+31 6 10 036 181



Tijdelijke vervanging door Jan-Willem Simons
Product Specialist Dental
Friesland | Groningen | Drenthe | Overijssel | Gelderland
info.benelux@gc.dental
+31 6 22 188 330



Martijn ten Have
Sales & Marketing Manager Benelux
Martijn.tenhave@gc.dental
+31 6 12 605 725

LAB team



Daniel Herpigny
Sales Manager Lab & Digital Solutions
Daniel.herpigny@gc.dental
+32 475 79 84 05



Remco Heeren
Education & Product Specialist LAB
Remco.Heeren@gc.dental
+31 6 30 09 42 32



GC ontwikkelde de app: Get Connected Smile Program. Een app waarop u alle informatie terugvindt: de GC product catalogus, events, cursussen, product lanceringen, de laatste nieuwtjes en nog zoveel meer. U kan er smiles winnen als trouwe klant en zo heel wat voordelen halen.

Hoe meer u de Get Connected app gebruikt, hoe meer 'smiles' u krijgt. Uw smiles zijn geld waard!