

## IPITUP-BEWEEGBANK SMALL

### Beschrijving

De IPitup-beweegbank SMALL is een éénpersoons zitbank met meervoudige fitnessfuncties.

Het is een innovatief en compact all-in-one toestel dat een unieke waaier aan lichaamsoefeningen mogelijk maakt.

De IPitup-bank is een zitbank die enerzijds comfortabel zitten toelaat en anderzijds mensen nieuwsgierig maakt en uitnodigt tot bewegen. Een IPitup-beweegbank is een drempelverlagend 'urban element' voor elkeen die meer zou moeten bewegen, maar daar om diverse redenen niet in slaagt.

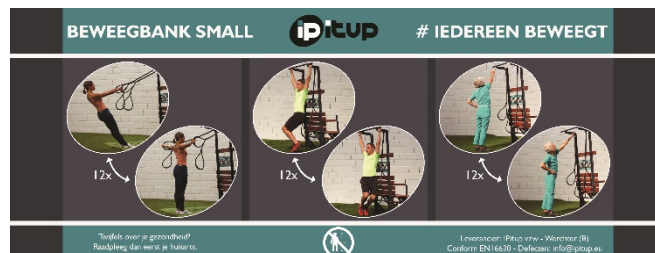
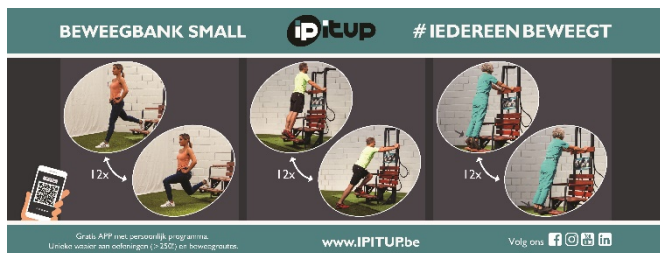
IPitup-banken vind je terug langs paden, in parken en op pleinen, straathoeken, schooldomeinen, sport-, industrie- en zakencomplexen, campings en bij seniorenvoorzieningen. Een IPitup-bank kan qua vormgeving probleemloos in al deze verschillende omgevingen ingepast worden. Het toestel combineert tal van verschillende functies in een uitzonderlijk compacte ruimte. De ruimtevriendelijke compactheid van de bank maakt het mogelijk om er beweegmomenten voor verschillende doelgroepen tesamen rond te organiseren.

IPitup-banken zorgen ervoor dat de publieke ruimte een avontuurlijke en informele ontmoetingsruimte wordt waar sociale cohesie wordt bevorderd. Het rendement en de (be)leefbaarheid van (publieke) ruimtes uitgerust met IPitup-banken zal beduidend stijgen. Plaatsen uitgerust met één of meerdere IPitup-banken creëren een ruimte voor intergenerationeel sporten, ontmoeten en beleven. Het strategisch plaatsen van IPitup-banken in en rond bestaande en nieuwe voorzieningen zal zorgen voor sociale interactie en een meer toegankelijke en leefbare samenleving.



Twee verschillende oefenstations kunnen onderscheiden worden, waarvan één aan elke zijde. Aan al deze fitness-elementen kan simultaan geoefend worden. IPitup introduceert ondermeer een innovatieve suspensietrainereenheid, een vooruitstrevend step- en balanceerbord, een gekartelde pull-upbarre met opstapje en een armdipstation aan weerskanten.

Eén geïntegreerd recto verso infopaneel – aangebracht op de bank zelf – met daarop ondermeer de afbeeldingen van 6 laagdrempelige oefeningen. Per oefenstation zijn er drie oefeningen afgebeeld.



De beweegbank SMALL is zodanig ontwikkeld dat het mogelijk wordt om – op een individueel aangepast niveau - al de lichaamsoefeningen uit te voeren die door de gratis IPitup-app worden voorgesteld. Door dit divers aanbod aan de bewegingsmogelijkheden stimuleert de IPitup-bank de motorische ontwikkeling bij jong en oud. Meer dan 250 verschillende lichaamsoefeningen zijn mogelijk aan een beweegbank.

Door het toevoegen van één IPitup-beweegbank aan een bestaande wandellus of loop piste kan deze eenvoudig en kostefficiënt worden opgewaardeerd tot een uitdagend beweegcircuit. Wanneer er zich meerdere beweegbanken op wandel-, loop- of fietsafstand van elkaar bevinden ontstaat er bovendien een beweeglint doorheen de publieke ruimte. Via [www.ipitup.be](http://www.ipitup.be) kom je als gebruiker te weten waar er een IPitup-beweegbank beschikbaar is in je de buurt.

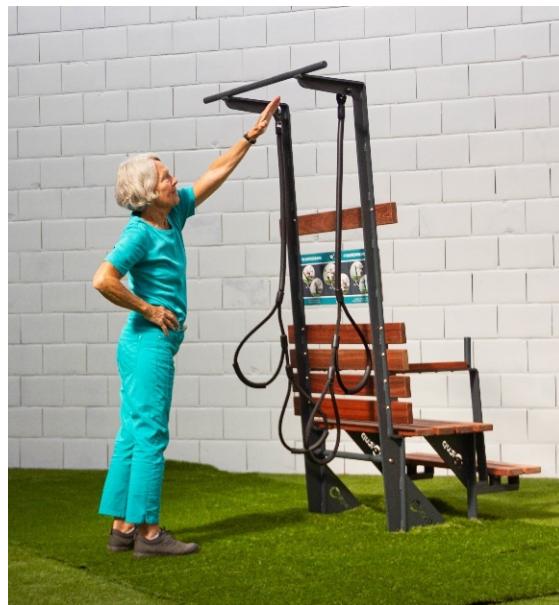
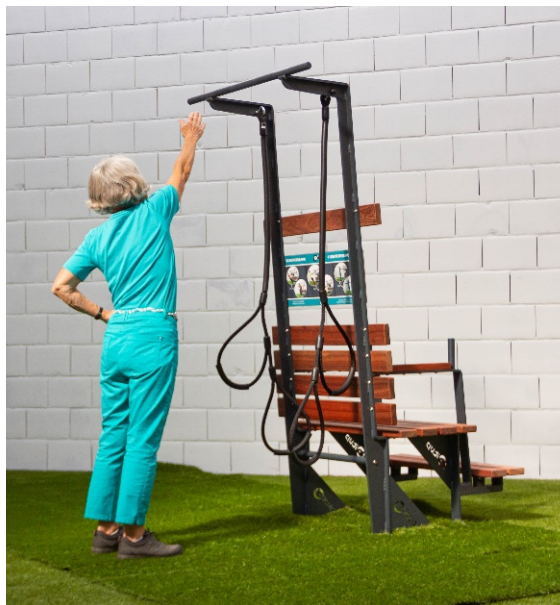
Per aangekochte bank biedt IPitup vzw een gratis opleiding aan zodat de personen naar keuze de cursus tot IPitup-coach kunnen volgen en er meteen IPitup-initiaties of -lessenreeksen mogelijk gemaakt kunnen worden.



## Technische gegevens

Breedte: 0,80m - hoogte: 1,90m - diepte: 1,20m

Kleur coating staalwerk: RAL 7016 (antraciet grijs) / Hardhout: geschaafd, afgerond en onbehandeld.



### *Bij zachte ondergrond.*

De beweegbank kan gemonteerd worden op een gewapende betonblok door middel van twaalf chemische ankers. Afmetingen 0,80 x 1,20 x 0,12m. Gewicht betonblok: ca. 280kg. Het geheel van bank en betonblok dient geplaatst in een kuil van ca. 0,90 x 1,30 x 0,12m.

### *Bij harde ondergrond.*

De beweegbank kan gemonteerd worden op een harde ondergrond door middel van twaalf chemische ankers. Lengte van de verankeringbouten in functie van de aard en de stabiliteit van de ondergrond.

Conform NBN EN 16630 (permanent geïnstalleerde fitnessapparatuur voor buiten).

Aan de voor- en zijkant van het toestel minstens 1,5m vrije en obstakelvrije ruimte voorzien. Aan de achterzijde minimum 3m. Indien men dit toestel in de nabijheid van speeltoestellen of een speelterrein wil plaatsen, dan dient EN 16879 (Siting of playground and other recreational facilities) gerespecteerd te worden.

Periodiek onderhoud: aandraaien schroeven/bouten, nazicht van de houten onderdelen op splinters, eventueel opschuren en inoliën.

Deze beweegbank wordt in eigen beheer geproduceerd in België en is het gepatenteerd resultaat van een eigen ontwikkeling.

## Technische tekening

