

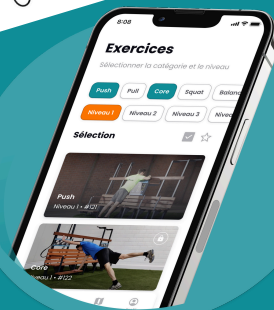
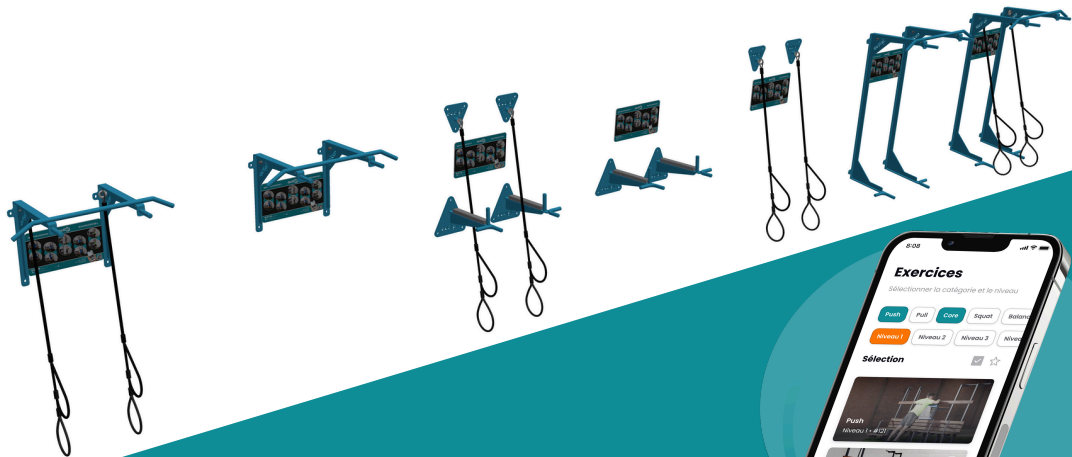


DÉCOUVRIR LE MUR ACTIF

NOUVEAU



www.ipitup.eu



TOUS EN MOUVEMENT AVEC LE MUR ACTIF



Télécharger l'app

"Il y a une pénurie d'installations sportives et d'offres d'activités physiques correspondantes abordables. La solution pourrait consister à rénover les façades verticales perdues et à les rendre propices à l'activité physique."

Le mur actif est une gamme de profils muraux qui vous permettent de créer un large éventail de possibilités de mouvements accessibles. Il s'agit d'éléments urbains multifonctionnels et compacts qui apportent une valeur ajoutée à différents endroits: sur les murs intérieurs et extérieurs des complexes sportifs, des bâtiments scolaires et commerciaux et des habitations, sur les éléments en béton des parkings et des skate-parks, sous les ponts et sur les murs aveugles des centres-villes, dans les hôpitaux et les établissements pour personnes âgées, les centres de remise en forme ou les cabinets de kinésithérapeutes, etc.



**Design actif
et urbain**

**Pour tous les âges et
niveaux d'exercice**

Application gratuite

**Basé sur les directives
de l'OMS concernant
l'activité physique**

**Activation maximale
grâce aux ateliers et
cours pour entraîneurs**

**Programme individuel et
parcours de mouvement**



www.ipitup.eu



info@ipitup.eu



+32 (0)16 43 68 47

EU - Good practice 2021
Lauréat - Biennale Internationale Design 2022
WHO - Health Enhancing Physical Activity 2023

Respectueux pour l'environnement et résistant au vandalisme
Conforme EN 16630:2015 - Certifié TÜV

