

PARTIJEN

Waterwegen en Zeekanaal NV

afdeling Bovenschelde

ing. Luc Verhaest, afdelingsverantwoordelijke

ir. Peter Van Besien, projectingenieur

Nederkouter 28, 9000 Gent

Tel.: 09-268 02 11

Fax: 09-268 02 72

e-mail: bovenschelde@wenz.be

www.wenz.be

Ministère Wallon de l'Équipement et des Transports

Direction Générale des Voies Hydrauliques

Division du bassin de l'Escaut

ir. Marc Hospied, Directeur

Carl Delhaye, ingénieur de projet

Rue de l'Hôpital Notre-Dame, 2

7500 Tournai

Tél.: 069-36 26 40

Fax: 069-21 61 84

www.voies-hydrauliques.wallonie.be

Provincie West-Vlaanderen

Koen Vanneste, coördinator Leie-actieplan

Provinciehuis Boeverbos

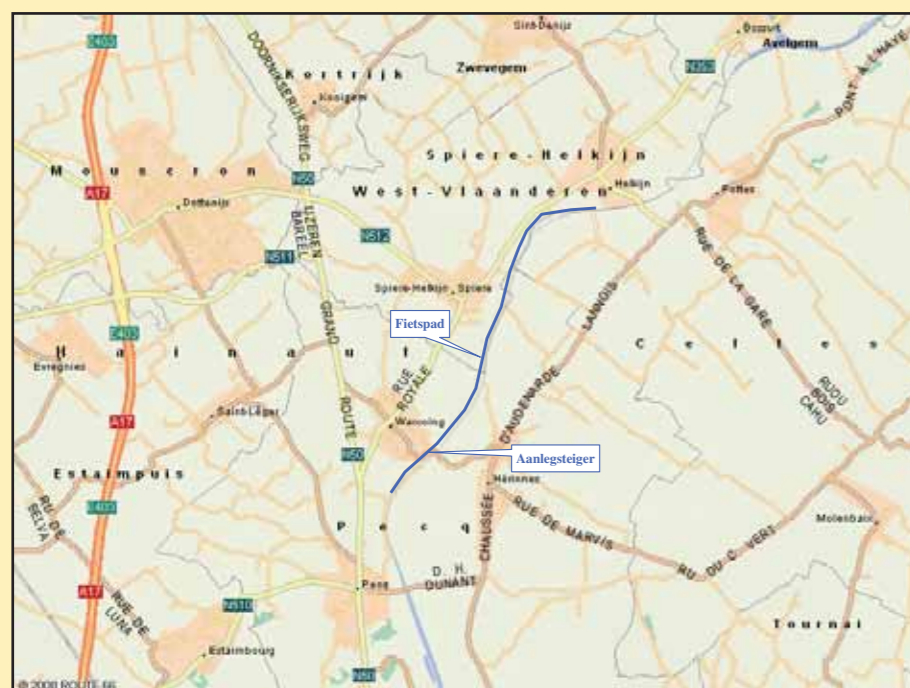
Koning Leopold III-laan 41

8200 Brugge (Sint-Andries)

Tel.: 050-40 31 11

Fax: 050-40 31 00

www.west-vlaanderen.be



Projectleider Interreg

Intercommunale IDETA

Nicolas Plouvier, responsable de projet

Rue Saint-Jacques, 11

7500 TOURNAI

Tél. : 069-35 42 85

Fax : 069-35 42 86

www.ideta.be

www.interreg-fwf.org

Aannemer

Ghent Dredging NV

Putstraat 22a

9051 Gent (Sint-Denijs-Westrem)

Tel.: 09-222 61 57

Fax: 09-222 61 06

www.ghentdredging.be

Gemeente Spiere-Helkijn

Oudenaardseweg 71

Tel.: 056-45 55 57

Fax: 056-45 69 30

www.spiere-helkijn.be

Commune de Pecq

Rue des Déportés, 10

7740 Pecq

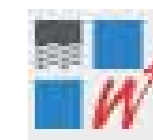
Tel.: 069-55 33 00

Fax: 069-55 33 08

www.pecq.be



Fietspad en aanlegsteiger te Spiere-Helkijn/Pecq



Project

De afdeling Bovenschelde van Waterwegen en Zeekanaal NV is verheugd u het project "Fietspad tussen Boven-Schelde en Spierekanaal en de nieuwe aanlegsteiger op het Spierekanaal" voor te kunnen stellen.

Dit project omvat de aanleg van de ontbrekende verbinding tussen de jaagpaden langs het Spierekanaal en deze langs de Boven-Schelde richting Helkijn en Warcoing. De multifunctionaliteit van deze jaagpaden blijkt uit de verschillende types verharding: tweesporenpad bij gebruik door landbouwvoertuigen en ruiters, staalvezelbeton bij de zeldzame oversteek van vrachtwagens, asfaltverharding bij gebruik door landbouwvoertuigen of ander verkeer, en dolomietverharding in alle overige zones.

VERSCHILLENDE TYPES VERHARDING AFHANKELIJK VAN HET GEBRUIK



1. staalvezelbeton in bedrijvenzone
2. tweesporenpad bij ruiters en landbouwvoertuigen
3. asfaltverharding bij landbouwvoertuigen of ander verkeer
4. dolomietverharding in alle overige zones

Omwille van de inpassing in de omgeving en de veiligheid voor de fietsers is een gedetailleerd aanplantingsplan uitgewerkt met eikendreven in rechte zones, beukenhagen langs steile taluds en struiken om scherpe bochten aan te duiden. Eventueel sluijverkeer wordt geweerd door de plaatsing van paaltjes op enkele cruciale plaatsen.

De inrichting van een rustpunt met picknicktafel en infopanelen benadrukt het recreatieve karakter van dit jaagpad. Langs het Spierekanaal en de brug over de Spierebeek werden zitbanken geplaatst.

Tegelijkertijd met deze nieuwe verbinding werd het bestaande verouderde fietspad langs het Spierekanaal op Vlaams grondgebied vernieuwd.

BEPLANTING EN STRAATMEUBILAIR



1. borstwering type "post en rail" tussen fietspad en Spierebeek
2. eikendreef die de lineariteit van fietspad en Boven-Schelde accentueert
3. rustpunt met picknicktafel (www.OBLO.be voor info over het ontwerp van de Hogeschool Gent)
4. zitbank / fietssteun

De bouw van een nieuwe vlottende aanlegsteiger op het Spierekanaal tot slot moet de recreatievaart in deze regio aanzwengelen en vormt de ideale overgang tussen het fietsverkeer en de pleziervaart.

AANLEGSTEIGER OP HET SPIEREKANAAL



ENKELE CIJFERS EN GEGEVENS

Start van de werken: 6 augustus 2007

Einde van de werken: 21 december 2007

Kostprijs: 450.000 euro excl. BTW

Subsidie: 25% door de Europese Unie in het kader van Interreg III-programma

Fietspad:	nieuw fietspad richting Helkijn	3 km
	nieuw fietspad richting Warcoing	2 km
	herstelling fietspad Spierekanaal	800 m

Aanlegsteiger: lengte 20m, breedte 1,5m