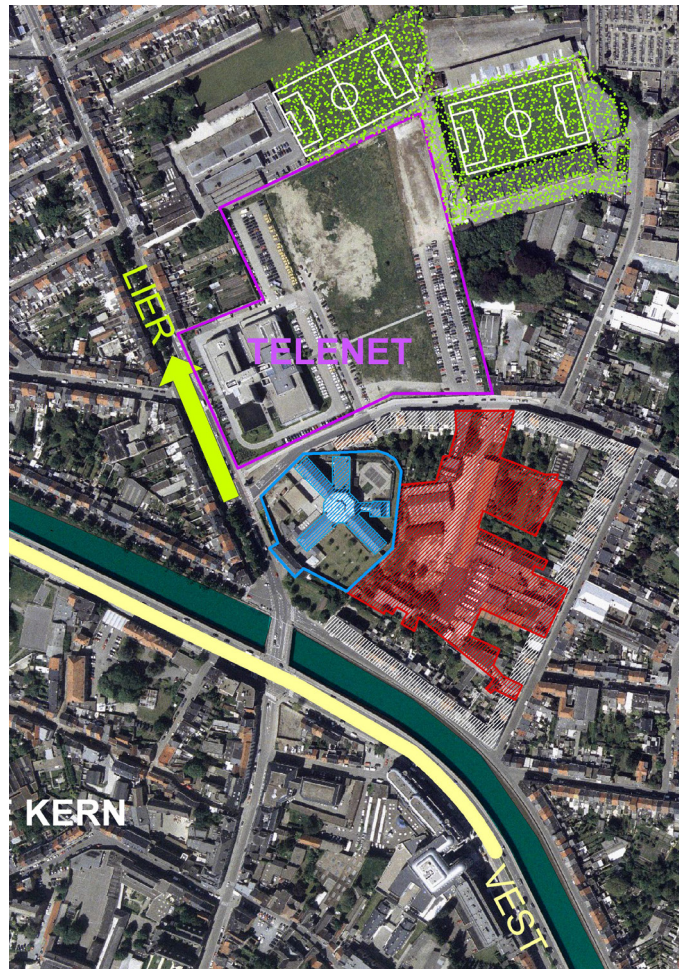


POPULIERENDREEF, MECHELEN

STEDENBOUWKUNDIGE STUDIE



Deze stedenbouwkundige studie vormde de basis voor de verdere ontwikkeling van een binnengebied met gemengde eigendomsstructuur. De stad was zelf eigenaar van een deel van de gronden.

Na een grondige analyse van studiegebied en projectgebied, stelden we een aantal randvoorwaarden op met betrekking tot de woontypologie, groene ruimte, dichtheid, parkeren, mobiliteit en mogelijke andere functies (buurtlokaal, kinderdagverblijf).

Naar aanleiding van een aantal gesprekken met bestuur en buurtbewoners formuleerden we een visie op dit binnengebied.

In een proces van ontwerpend onderzoek stelden we vier verschillende scenario's voor die pasten binnen de gestelde randvoorwaarden. Deze scenario's werden getoetst aan een aantal stedenbouwkundige kwaliteitscriteria (ecologische kwaliteit, geschiktheid voor de terreintopografie, woonkwaliteit, faseerbaarheid...). De synthese van dit ontwerpend onderzoek leidde tot een structuurschets voor het gebied.

Opdrachtgever
Stad Mechelen

Team
bureau voor architectuur & planning

Voltooiing
2007

