

HET STEDELIJK LANDSCHAP TIENSESTEENWEG EN OMGEVING, LEUVEN

LANDSCHAPSSTUDIE



De voorstedelijke stadsrand langs de Tiensesteenweg in Leuven heeft verschillende gezichten: een reeks getuigenheuvels met weilanden en bosjes, een 'Oostenrijkse steenweg' waarlangs de stad zich in de twintigste eeuw heeft ontwikkeld, en de brede vallei van de Molenbeek. Het stadsbestuur maakte zich al een tijd zorgen over verontrustende transformaties in het gebied: nachtwinkels en schaalvergroting van kleinhandel, nieuwe verkeer genererende vestigingen, verval van erfgoed, bedreigde leefbaarheid, plannen om de steenweg te herprofilen tot zelfs vastgoedexpansie in waardevol parkgebied, en overstroombaar valleigebied. Ter voorbereiding van de opmaak van een gebiedsgericht verordenend plan vroeg de stad ons om een landschapsstudie maken.

De studie leidde tot een reeks voorstellen van verordenende voorschriften, gedifferentieerd volgens de specifieke kenmerken en toekomstperspectieven van iedere deelruimte. We bedachten ook een aantal strategieën: denksporen voor onderhandelingen met belangrijke eigenaars, vervolledigen van een netwerk van trage wegen, landschappelijk verantwoorde maatregelen om de erosie te bestrijden, het oprichten van een interbellumclub, stimuli om eigenaars aan te zetten tot landschapsbeheer...

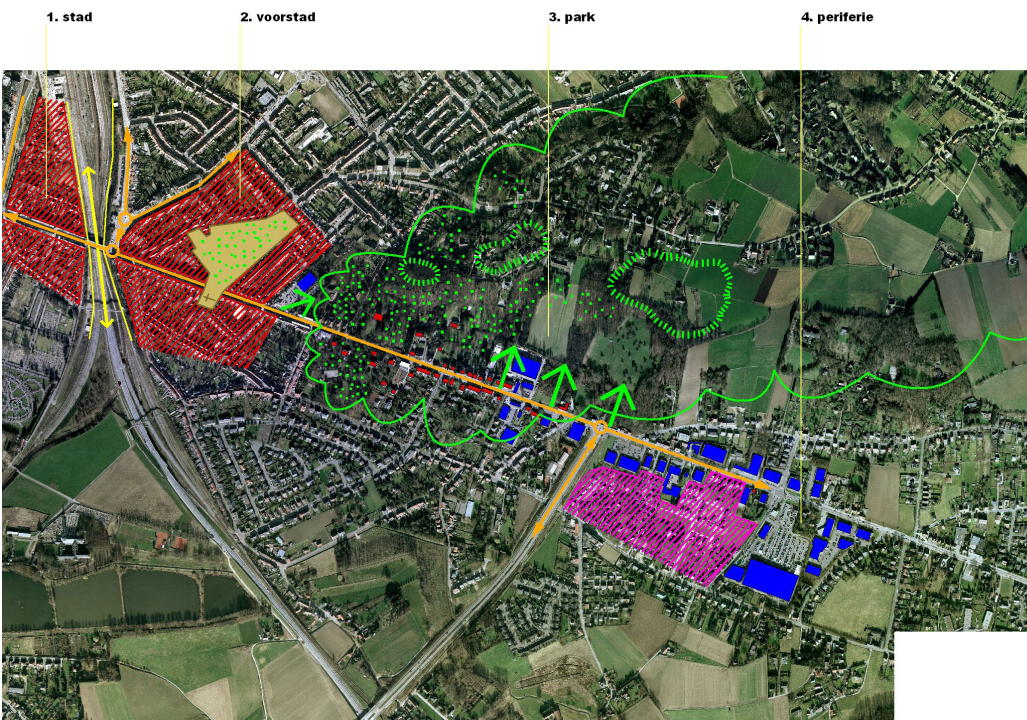
De belevingswaarde van het gebied sloop gaandeweg binnen in wat begon als een haast wetenschappelijke analyse van een territorium. Afstandelijk onderzoek groeide uit tot een verhaal dat mensen kon aangrijpen en meeslepen.

Opdrachtgever
stad Leuven

Team
bureau voor architectuur & planning

In samenwerking met
Fris in het landschap

Voltooiing
2007



ensesteenweg

