

Nos toppers en chemises. Collection de chemises de haute qualité pour hommes et femmes. Pour les hommes, vous pouvez choisir entre "coupe régulière" et "coupe ajustée" avec chaque chemise. Différentes collections "BOW"



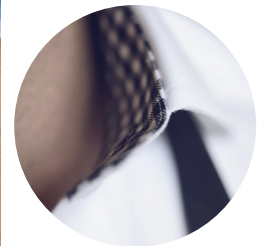
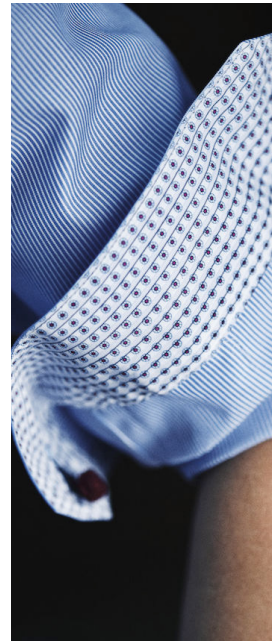
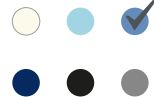
### BLACK BOW

Chemise d'affaires classique, "anti spill" nano traitement "never iron" traitement. 100% premium long staple compact cotton.



### GREEN BOW

Chemise d'affaires classique collection unicolore chemises, "non iron". 100% premium long staple compact cotton.



### RED BOW

Collection classique avec une twist, détails de contraste, "non iron".

Chemise d'affaires et pour occasions plus décontractées. 100% premium long staple compact cotton.

Type				
Harv. & F.	<b>BLACK BOW</b>			
Harv. & F.	<b>GREEN BOW</b>			
Harv. & F.	<b>RED BOW</b>			

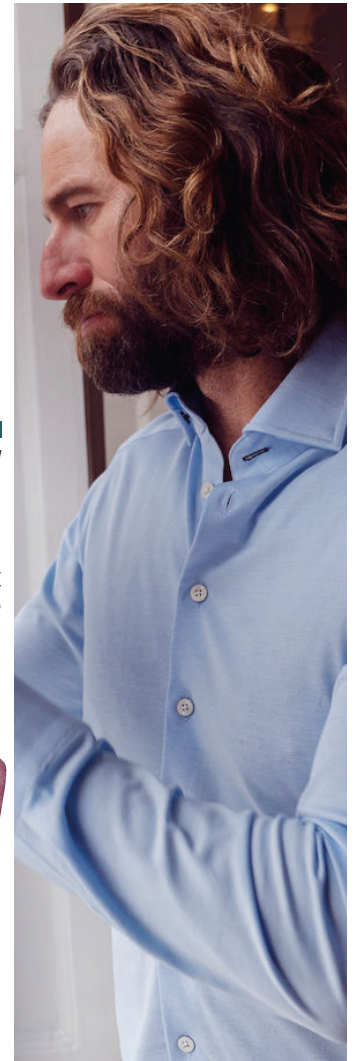
Prix sur demande et en fonction de la personnalisation et du nombre souhaité

Nos toppers en chemises. Collection de chemises de haute qualité pour hommes et femmes. Pour les hommes, vous pouvez choisir entre "coupe régulière" et "coupe ajustée" avec chaque chemise. Différentes collections "BOW"



### PURPLE BOW

Trendy collectie, "non iron".  
Designs souvent changeants.



### INDIGO BOW

Casual collection composé de tricot, jeans et chemises en lin. Ces chemises sont 3cm plus court que les "chemises d'affaires".



### YELLOW BOW

Chemises soucieuses du prix et de l'environnement le recueil. Collection réalisée à partir de différentes matières : lyocell, coton compact à fibres longues, coton biologique, recyclé polyester, polyamide recyclé et élasthanne recyclé.

Type				
Harv. & F.	<b>PURPLE BOW</b>			
Harv. & F.	<b>INDIGO BOW</b>			
Harv. & F.	<b>YELLOW BOW</b>			

Prix sur demande et en fonction de la personnalisation et du nombre souhaité