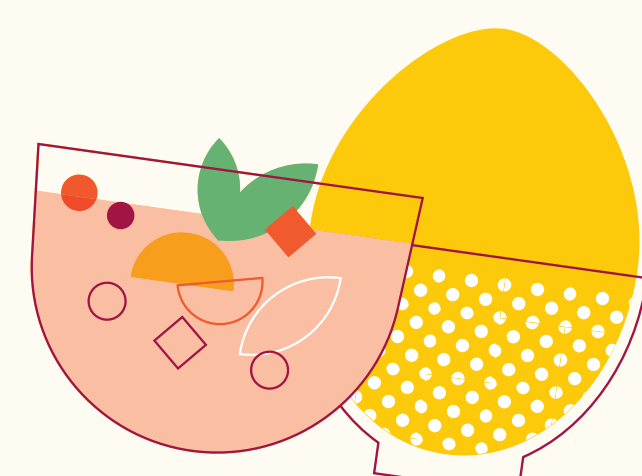


ONTBIJT

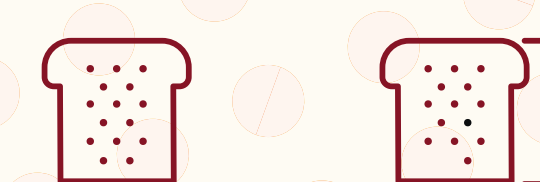
| | |
|---|-----|
| CROISSANT Bio met boter/confituur | 3 |
| CHOCOLADEBROODJE Bio | 2,9 |
| SOLDAATJES Bio brood & zachtgekookt eitje | 4,3 |
| SCONES Confituur en zure room | 6,2 |
| SEIZOENSRUIT | 5,3 |
| YOGHURT | |
| Granola | 5,9 |
| Fruit | 5,9 |
| Parfait | 7,2 |
| OMELET | |
| Kruiden | 7,7 |
| Kaas | 9,2 |
| Spek | 9,2 |



| | |
|---|------|
| BROODMANDJE Bio brood met confituur, choco, boter | 4 |
| Bordje Elisa Belgische kaas en/of ambachtelijke charcuterie | 7 |
| Bordje Eduard Belgische kaas, ambachtelijke charcuterie en gerookte zalm | 10 |
| ONTBIJTBORD (1P.) | 19 |
| Zacht gekookt ei, chocoladebroodje of bio croissant, bio brood met bordje Eduard, yoghurtparfait | |
| BRUNCHBORD (1P.) | 22,6 |
| Quiche lorraine of mediterrane, bio croissant of chocolade broodje, vers fruit en een bordje Eduard | |

LUNCH

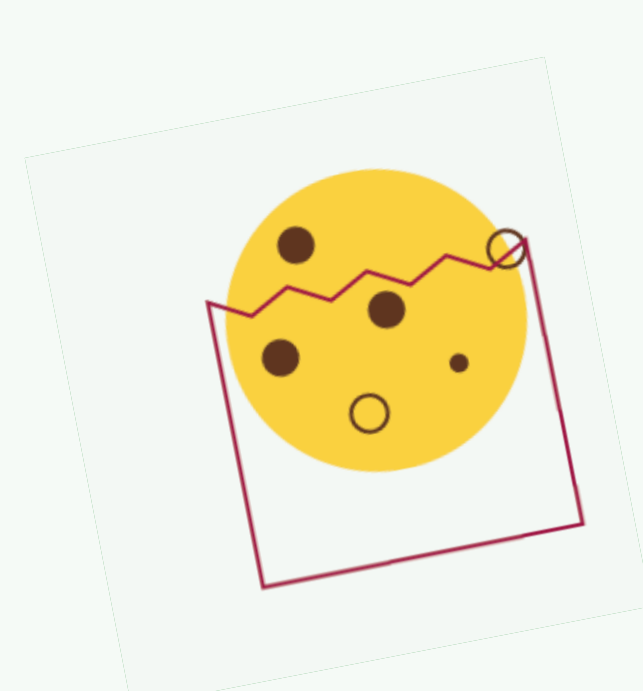
| | | |
|--|------|------|
| LUNCHBORD HÉLÈNE Belegde bio boterham naar keuze, soep & slaatje | 13,2 | / |
| LUNCHBORD HILDA Belegde bio boterham naar keuze & soep | 9,6 | 14,5 |
| LUNCHBORD YVONNE Belegde bio boterham naar keuze & slaatje | 9,6 | 14,5 |
| VERSE DAGSOEP Met bio boterhammen | | 7 |
| OMELET Kruiden | | 7,7 |
| OMELET Keuze uit kaas, spek, gegrilde groenten | | 9,2 |
| OMELET Gerookte zalm | | 10,2 |
| CROQUE | | |
| Ham & kaas | | 9 |
| Veggie (gegrilde groenten & mozzarella) | | 9 |
| MAALTIJDSALADE | | |
| Keuze uit kip, gegrilde groenten of feta kaas | | 12 |
| Gerookte zalm | | 13,5 |
| SHAKSHUKA | | |
| Tomaat & paprikasaus met pittige hummus, ei & koriander | | 10,8 |
| Kruidige balletjes als extraatje | | 14,3 |
| BELEGDE BOTERHAM | | 6 |
| Keuze uit kip & hummus, mozzarella & gegrilde groenten, gerookte zalm & kruidenkaas Neem een kijkje in onze koeltoog voor dagverse suggesties | | |
| QUICHE LORRAINE Met slaatje en bio brood | | 11 |
| QUICHE MÉDITERRANÉE Met slaatje en bio brood | | 11 |



ZOET

ONTDEK ONS HUISGEMAAKT GEBAK IN DE KOELTOOG

| | | | |
|---|-----|--|------------|
| HIGH COFFEE & TEA (2P.) Zoete en hartige hapjes met koffie/thee | 30 | BOMBE In combi met warme drank | 3,2 2,3 |
| AMERICAN PANCAKES | | BROWNIE | 3,5 |
| Nutella | 5,4 | APPELTAARTJE | 6 |
| Appel & kaneel | 8,9 | WARME APPELTAART | 8,3 |
| Banaan & ahornsiroop | 8,9 | Met ijs | |
| CAKE | 3,7 | BOLLEKE IJS | 3 |
| BANANENBROOD | 4 | AMERICAN COOKIE | 3,5 |
| TAART V/D DAG | 5,5 | CINNAMON ROLL | 3,3 |



KOFFIE ZWART

| | |
|--|-----|
| ESPRESSO Kleine, sterke koffie | 2,7 |
| DOPPIO Dubbele Espresso | 3 |
| LUNGO Belgische koffie | 2,9 |
| FRENCH PRESS | 3,9 |

VAN DE TAP

| | |
|------------------------|-----|
| COLD BREW | 3,4 |
| COLD BREW LATTE | 4,2 |

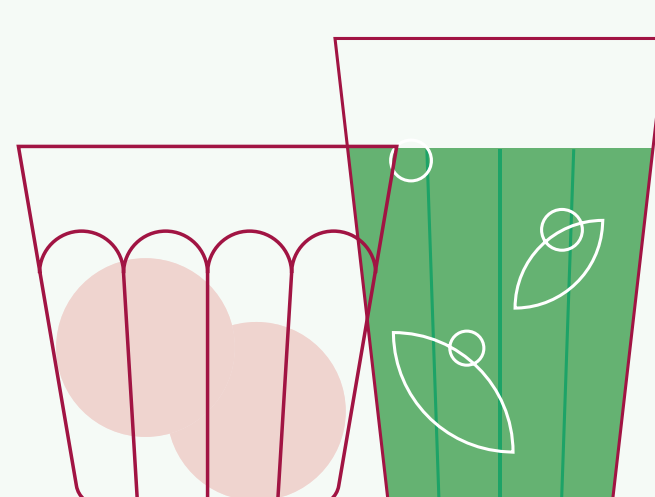
WARME DRANKEN

| | |
|---|-----|
| CACAO CLASSIC | 3,7 |
| CACAO CARAMEL | 3,7 |
| CACAO NOIR & BLANC | 3,7 |
| CACAO ELISA Slagroom & mini chocoladebol | 5,3 |
| MATCHA | 4,2 |
| MATCHA LATTE | 4,7 |
| WHITE MATCHA | 5,3 |
| CHAI TEA LATTE | 4,9 |
| VEGAN CHAI LATTE | 5,5 |
| THEE Groen China Bancha, Rooibos, Zwart, Berry Lovers, Kamille Twist, Herbal Chai | 3,8 |
| APPLE HOTTIE | 5,3 |
| VERSE THEE Munt / gember | 4 |
| Munt & gember | 4,5 |

APÉRO

ALCOHOLISCHE DRANKEN

| | |
|---|------|
| WIJN GLAS/FLES Wit, rood of rosé | 5/28 |
| PROSECCO GLAS/FLES | 7/35 |
| KOTMADAM Blond 6° | 3,9 |
| BROEDER JACOB Donker met JAVA koffie 7,7° | 4,4 |
| VLIERBEEK Blond Abdij 8,5° | 4,4 |
| LIMONCELLO SPRITZ Prosecco & Limoncello | 9,4 |
| ESPRESSO MARTINI Met Cold Brew | 7,7 |



KOFFIE MET MELK

| | |
|--|---------|
| ESPRESSO MACCHIATO | 2,9 |
| DOPPIO MACCHIATO | 3,2 |
| CORTADO Dubbele Espresso met melk | 3,4 |
| CAPPUCCINO S/R | 3,6/4,2 |
| LEOPARD CAPPUCCINO S/R | 3,8/4,4 |
| FLAT WHITE Sterke Cappuccino | 3,9 |
| LATTE MACCHIATO | 3,8 |
| CAFÉ LATTE | 3,8 |
| LATTE ELISA Slagroom & mini chocolade of caramel bol | 6,1 |
| FRAPPÉ Vanille/choco/caramel/hazelnoot | 4,7 |
| ICED LATTE | 3,8 |



| | |
|--|-------|
| SIROPEN | + 0,6 |
| Caramel, vanille, speculaas, hazelnoot | |
| PLANTAARDIGE ALTERNATIEVEN | + 0,6 |
| Haver, soja, amandel | |
| EXTRA SHOT | + 0,6 |
| Espresso | |

AFFOGATO

VANILLE IJS EN ESPRESSO

| | |
|--|-----|
| CLASSIC | 5,6 |
| MOCHA Chocolade | 6,2 |
| NUTTY-CARAMEL Caramel & nootjes | 6,2 |

SMOOTHIE

| | |
|------------------------------|---|
| VERS FRUIT Van de dag | 5 |
|------------------------------|---|

FRIS

| | |
|--|------|
| NIX & KIX All flavour, all natural, no sweeteners | |
| Bloedappelsien Kurkuma | 3,4 |
| Mango Gember | 3,4 |
| WATER 33CL Plat of bruis | 2,65 |
| WATER 1L Plat of bruis | 5,4 |
| KOUDE CÉCÉMEL | 3,1 |
| KOUDE MELK | 2,4 |
| ELISA SHAKE | |
| Caramel | 7 |
| Chocolade | 7 |
| Banana Split | 7,6 |
| ICED TEA | 4 |
| Home made | |
| VERS VRUCHTENSAP | 4 |
| Sinaas of appel | |
| LIMONADE | 3,7 |
| Huisgemaakt | |