



## KNIE HONDEN BRACE

---

Deze SOFT knie honden brace wordt gebruikt bij knieproblemen van jouw hond zoals bij artrose, reuma en/of lichte instabiliteit van de knie.. Door het elastisch materiaal wordt er extra steun gegeven aan de achterpoot. Hierdoor wordt het comfort tijdens steunen vergroot.

Deze SOFT knie honden brace kunnen tijdelijk worden ingezet tot er voldoende genezing is en het aangedane gewricht terug volledig kan worden belast.

Bij de oudere hond kan deze steun extra hulp bieden zoals bij artrose. De brace geeft jouw (oudere) hond meer comfort tijdens stappen, wandelen...

## KNIE HONDEN BRACE BESTAAT UIT DRIE DELEN

Voor de SOFT knie honden brace werken we altijd met links en rechts, omdat studies hebben aangetoond dat dit het beste symmetrische gangpatroon geeft bij jouw hond.

## MATERIAAL KNIE HONDEN BRACE

Bestaat uit elastische materialen aan buitenkant zit neopreen. De binnenkant is extra gepolsterd. De sluitingen van deze honden brace bestaan uit klittenband.

Bij de knie honden brace voor de grotere rassen zijn één of meerdere baleinen toegevoegd om extra steun te geven.

## DRIE REDENEN WAAROM JE EEN KNIE HONDEN BRACE BEST AAN TWEE KANTEN (BILATERAAL) DRAAGT

### **1. Ter preventie van overbelasting aan gezonde zijde**

Wanneer een hond aan slechts één poot een brace draagt, verplaatst hij automatisch meer gewicht naar de andere achterpoot. Dit verhoogt het risico op overbelasting of zelfs een kruisbandletsel aan de andere kant. Bilaterale ondersteuning helpt het gewicht beter te verdelen en voorkomt verdere blessures.

### **2. Verbeterde stabiliteit en symmetrische ondersteuning**

Twee braces zorgen voor een evenwichtige ondersteuning van het bekken en de achterhand. Dit helpt de hond stabiel te lopen en vermindert het risico op struikelen, uitglijden of foutief bewegingspatroon tijdens revalidatie.

### **3. Bevordering van een natuurlijke en correcte gang**

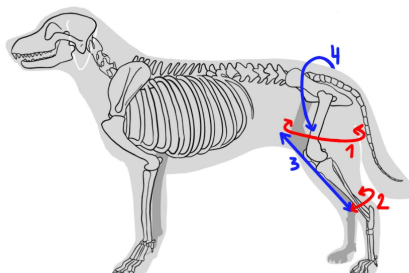
Als beide knieën ondersteund worden, is de kans groter dat de hond zijn normale looppatroon behoudt of sneller herstelt. Eenzijdige bracing kan leiden tot asymmetrie en foutieve compensatiegewoontes, die op lange termijn schadelijk kunnen zijn voor spieren en gewrichten.



## MAATNAME KNIE HONDEN BRACE

Dit kan je zelf doen door met een lintmeter de volgende gegevens op te meten:

1. Omtrek in de lies (links en rechts)
2. Omtrek boven de hak (links en rechts)
3. Afstand tussen lies en hak
4. Afstand tussen linkerlies en rechterlies



Maat	Omtrek 1 (lies)	Omtrek 2 (boven hak)	Lengte (lies tot hak)	Rug (lies tot lies)
XX-small	10 - 17 cm	4 - 8 cm	9,5 cm	18 - 30 cm
X-small	14 - 19 cm	4 - 10 cm	12 cm	18 - 30 cm
Small	16 - 26 cm	6 - 11 cm	16,5 cm	18 - 30 cm
Medium	21 - 30 cm	9 - 15 cm	20,5 cm	22 - 31 cm
Large	22 - 32 cm	10 - 16 cm	28 cm	29 - 52 cm
X-large	29 - 40 cm	13 - 18 cm	30 cm	29 - 52 cm
XX-large	40 - 53 cm	15 - 24 cm	32 cm	42 - 56 cm

Twijfel je tussen twee maten neem dan de maat waarbij de afstand tussen lies en hak best past.

## ONDERHOUD SOFT BRACE

De soft honden braces worden uit neopreen gemaakt, zijn elastisch afgeboord en kunnen al dan niet verstevigd worden. De sluitingen zijn gemaakt uit klittenband.

Alle SOFT honden braces kunnen gewassen worden in een (wol) wasprogramma. Zorg er wel voor dat je de klittenband goed sluit. En doe alles in een waszakje.



Na gebruik buiten, best zand verwijderen dit kan door af te spoelen onder stromend water. Of de rug honden brace laten drogen en het droge zand verwijderen.

Bij twijfel of vragen mag je me steeds contacteren:  
0494 17 76 68 of [info@pro4paws.com](mailto:info@pro4paws.com)

**Veel succes, Liesbet**