

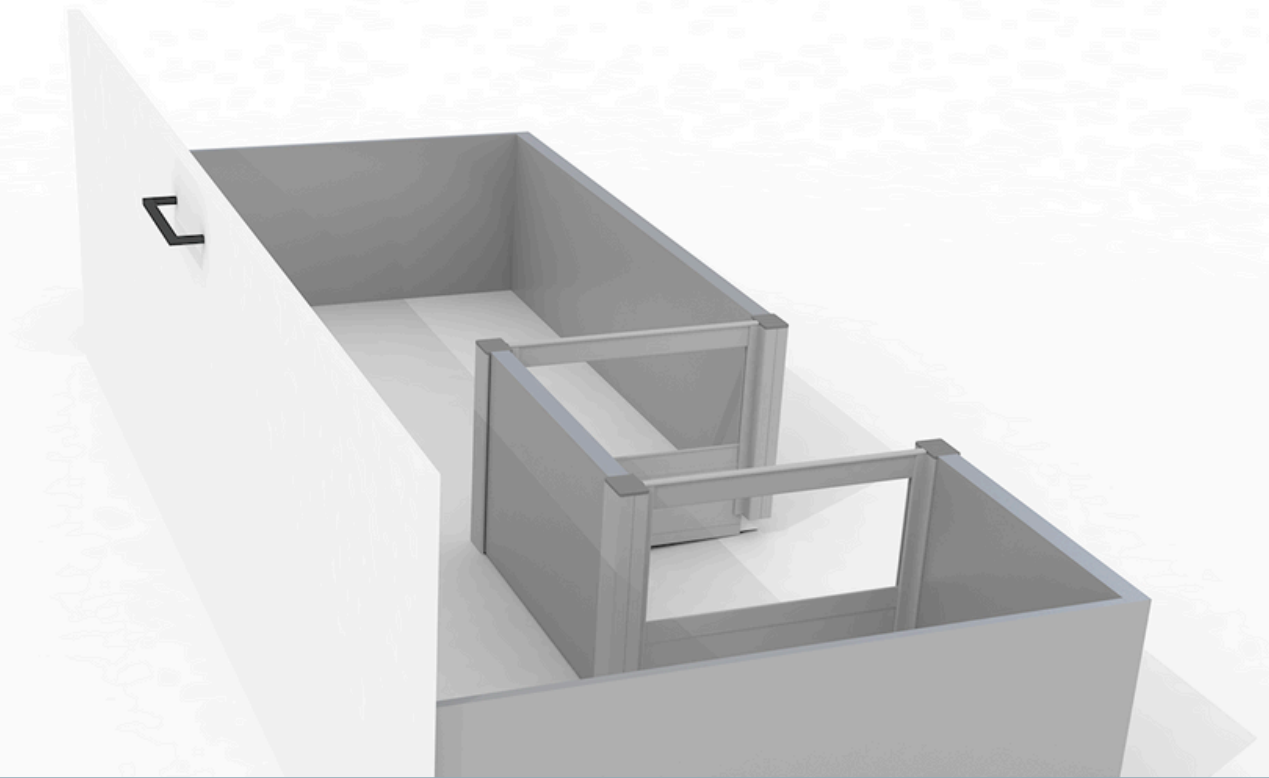
# C\*NNECT

MAGAZINE

Editie 14 - juli 2024



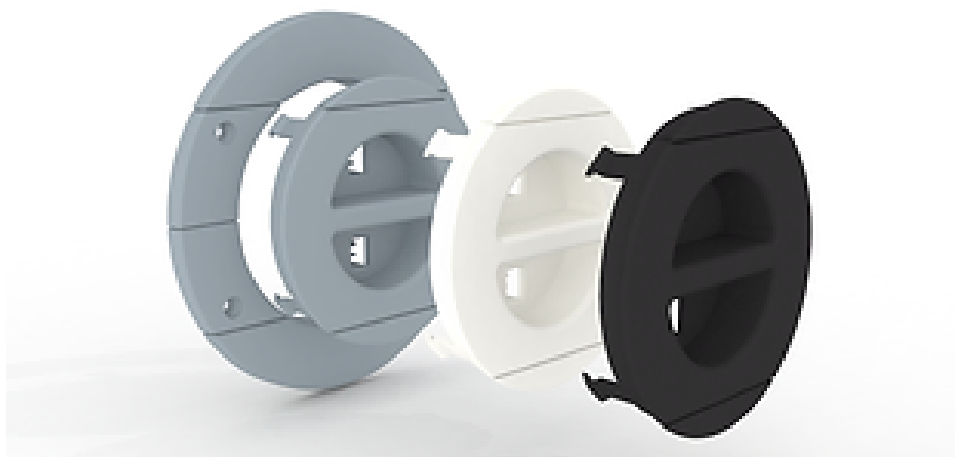
Onderneming in de kijker:  
**FIXOL.eu**



# FIXOL.EU: INNOVATIE EN PERFECTIE IN KEUKENBOUW

## PIONIER IN INNOVATIEVE KEUKENOPLOSSINGEN

In de wereld van hoogwaardige keukenbouw staat Fixol.eu synoniem voor kwaliteit en innovatie. Onder de bekwame leiding van Frank Roels heeft de onderneming zich stevig geïmplementeerd als de voorkeurleverancier voor premium keukenbouwers die streven naar de allerbeste afwerking voor hun klanten. Fixol.eu is vooral bekend om zijn perfect ontworpen spoelbaklades, maar het bedrijf ontwikkelt en



produceert ook een breed scala aan oplossingen die zowel esthetisch aantrekkelijk als eenvoudig te installeren zijn. Deze combinatie van functionaliteit en design maakt Fixol.eu tot een

onmisbare partner voor keukenbouwers wereldwijd. Elk product uit het assortiment voldoet aan de hoogste kwaliteitseisen en is ontworpen met het oog op gebruikersgemak en duurzaamheid.



FRANK ROELS  
ZAAKVOERDER

## EXPERTISE EN INNOVATIE

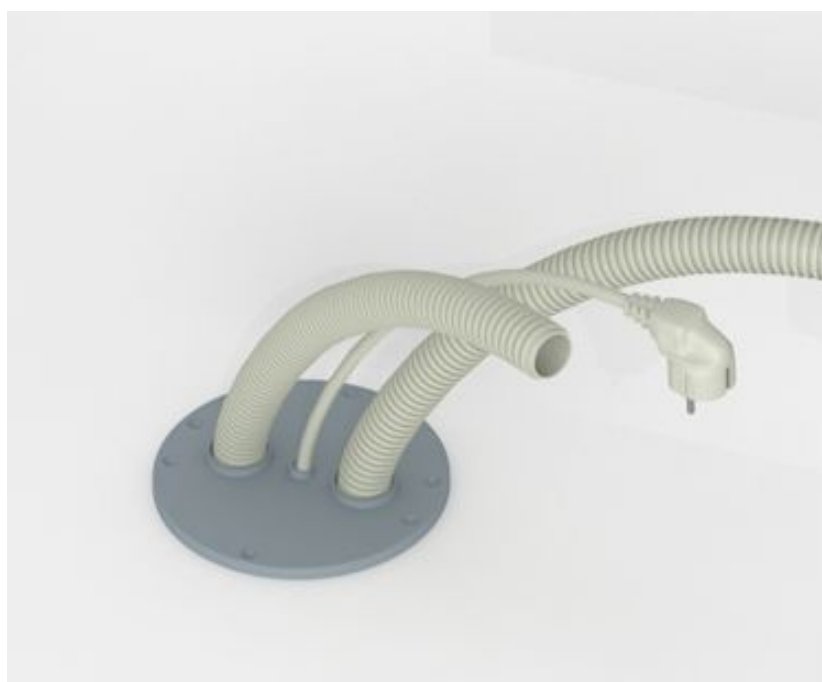
Frank Roels, de drijvende kracht achter het merk, heeft met zijn visie en leiderschap het bedrijf naar de top in de sector geleid.

Zijn benadering van de keukenbouwindustrie, waarbij de focus ligt op kwaliteit, functionaliteit

en klanttevredenheid, heeft Fixol.eu onderscheiden van zijn concurrenten. Frank's expertise in productontwikkeling en zijn vermogen om markttrends te anticiperen zijn onmisbaar geweest in de evolutie van Fixol.eu.

## DE ROL VAN FIT IN FIXOL'S INTERNATIONALE GROEI

Het bedrijf is succesvol geïnternationaliseerd met de ondersteuning van Flanders Investment & Trade (FIT). FIT heeft Fixol.eu begeleid bij het verkennen van nieuwe markten en het loodsen door exportprocessen, waardoor het bedrijf nu trots zijn producten levert aan veeleisende klanten in Nederland, de VS, Canada, het VK, Australië, Duitsland en Nieuw-Zeeland. Dankzij FIT's uitgebreide netwerk van landenexperts en hun grondige marktkennis kon Fixol.eu effectieve internationale marktbenaderingsstrategieën ontwikkelen. Deze strategieën omvatten de deelname aan buitenlandse beurzen, groepszakenreizen en individuele prospectiebezoeken, die alle belangrijk waren voor het leggen van contacten met buitenlandse aankopers.



## SUBSIDIES EN ONDERSTEUNING: EEN SPRINGPLANK VOOR EXPORT

FIT heeft de onderneming aldus financieel ondersteund door subsidies voor prospectie- en zakenreizen, en deelname aan internationale beurzen.

Deze financiële injectie was belangrijk voor het bedrijf om potentieel hoge uitvalsbasiskosten in buitenlandse markten effectief te beheren.

Bovendien boden technische vertalingen Fixol.eu de nodige middelen om hun producten adequaat in deze nieuwe markten te introduceren.



## DE CRUCIALE ROL VAN DE ACCOUNTANT

De groei en internationalisering van Fixol.eu vereisten visie, innovatie en nauwgezette financiële planning, waarbij de accountant een grote rol speelde. Samen met Frank zorgde deze ervoor dat alle financiële processen, van dagelijkse operaties tot internationale transacties, vlekkeloos verliepen. De accountant bood strategisch financieel advies voor internationale markten en exportsubsidies, optimaliseerde belastingstrategieën om winst te maximaliseren, beheerde risico's door marktrisicoanalyses en verzekerde compliance voor soepele internationale operaties.

## TOEKOMSTGERICHTE AMBITIES

Met de ondersteuning van FIT en de onvermoeibare inzet van Frank en zijn team, is Fixol.eu goed gepositioneerd om zijn internationale aanwezigheid verder uit te breiden. De ambitie van het bedrijf om innovatieve, makkelijk te installeren producten te blijven bieden, zorgt ervoor dat zij vooroplopen in de keukenbouw industrie.





## VOORBEELD VAN VLAAMSE INNOVATIE EN INTERNATIONALISERING

Flanders Investment & Trade (FIT) speelt een belangrijke rol in het versterken van de Vlaamse economie door dagelijks de internationalisering en innovatie te bevorderen. Deze organisatie is niet alleen gericht op het ondersteunen van Vlaamse bedrijven bij hun exportactiviteiten, maar faciliteert ook de vestiging van buitenlandse ondernemingen in Vlaanderen. Dankzij een uitgebreid wereldwijd netwerk en grondige kennis van lokale en internationale markten, biedt FIT essentiële hulpbronnen en adviesdiensten die bedrijven zoals Fixol.eu helpen om hun internationale aanwezigheid effectief uit te breiden. Door deze inspanningen ondersteunt FIT de toegang tot nieuwe markten, helpt het bij het leiden door complexe internationale handels- en investeringslandschappen, en draagt het



bij aan de duurzame groei van Vlaamse ondernemingen op het wereldtoneel. De rol van FIT in het succes van Fixol.eu benadrukt hoe Vlaamse bedrijven met de juiste ondersteuning kunnen groeien en bloeien op internationale schaal. Voor meer informatie over hoe FIT Vlaamse ondernemingen helpt hun internationale ambities waar te maken, bezoek hun [website](#).