

ROOCHIE

WORLD CHAMPION RACING TEAM

F1E EVO 2

1/12 SCALE COMPETITION R/C CAR KIT

Rapide

WORLD CHAMPION DESIGN AND DEVELOPMENT

INSTRUCTION MANUAL

1 CHASSIS PREPARATION

シャーシの準備

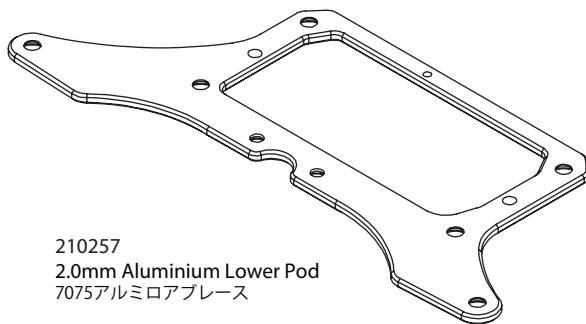
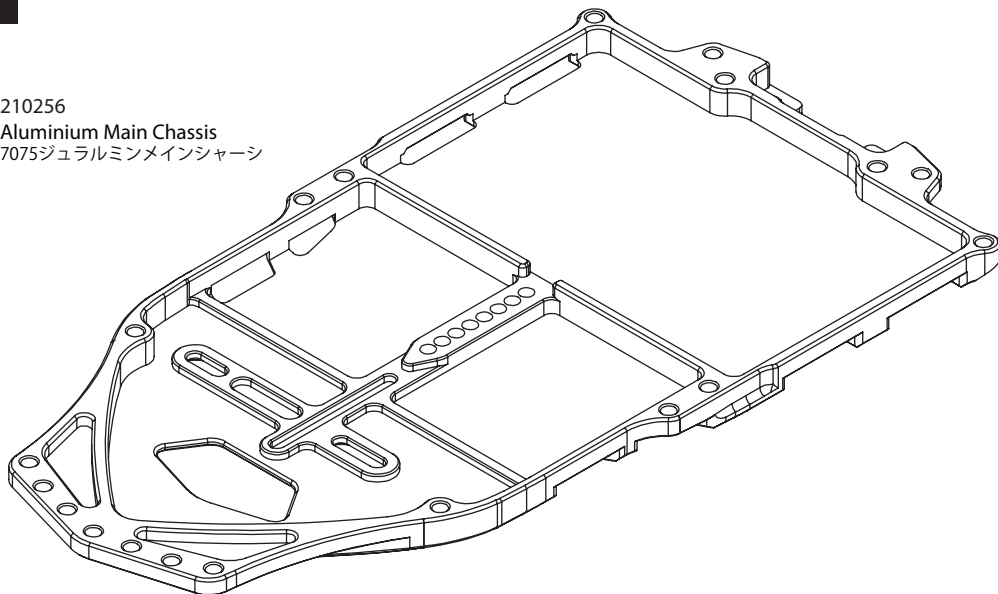


BAG 1

OPEN BAG 1
袋1を開く

1

210256
Aluminium Main Chassis
7075ジュラルミンメインシャーシ



210257
2.0mm Aluminium Lower Pod
7075アルミロアブレース

2

PIVOT POD LINKS AND PIVOT BRACE

ピボットサイドリンクとピボットブレース



530010 x4
M2x8mm Roundhead Screw
ボタンビス M2 x 8mm



310177 x4
Aluminium 5mm Pivot Ball
アルミ5mmピボットボール

OPTION

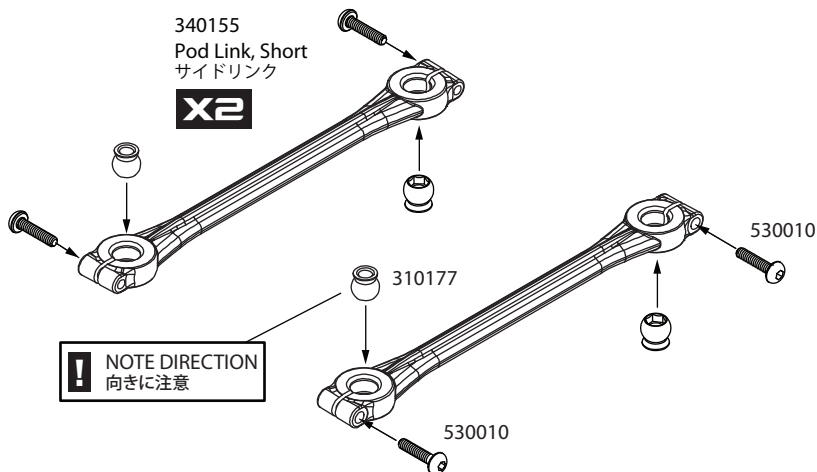
- #340156
Pod Link, Long
サイドリンク
- #340197
Pod Link, Short, Hard
サイドリンク (ハード)
- #340198
Pod Link, Long, Hard
サイドリンク (ハード)

MOVE FREELY

軽く動くように

DON'T OVER TIGHTEN THE SCREWS
ビスの締め過ぎ注意

ENSURE PIVOT BALLS FREE AND SMOOTH MOVEMENT
確実に遊びが無く軽く動くように調整してください。



POD LINK サイドリンク

#340155
Pod Link, Short
サイドリンク

OPTION

#340156
Pod Link, Long
サイドリンク

SHORT

MORE STEERING RESPONSE
初期反応は良くなりますが

LONG

MORE CONSISTANT CORNER
しますとより自然な曲がり方をします

2 REAR SUSPENSION

リアサスペンション



BAG 1

OPEN BAG 1
袋1を開く



530039 x 2
M3x5mm Flathead Screw
皿ビス M3x5mm



530068 x 6
M3x6mm ULP Screw
ULPボタンビス M3 x 6mm



530067 x 2
M3x4mm Roundhead Screw
ボタンビス M3 x 4mm



530052 x 1
M2.5x6mm Roundhead Screw
ボタンビス M2.5 x 6mm



310094 x 1
Aluminium 4.3x10mm Ballstud
六角穴付 ロッドエンドボール (4.3x10mm)



530006 x 2
M3x6mm Flathead Screw
皿ビス M3x6mm



530048 x 2
M2.5x6mm Flathead Screw
皿ビス M2.5x6mm

OPTION

#510026K
Alum Spacer 2.5x5x0.5mm, Black
2.5 x 5 x 0.5mmスパーサー

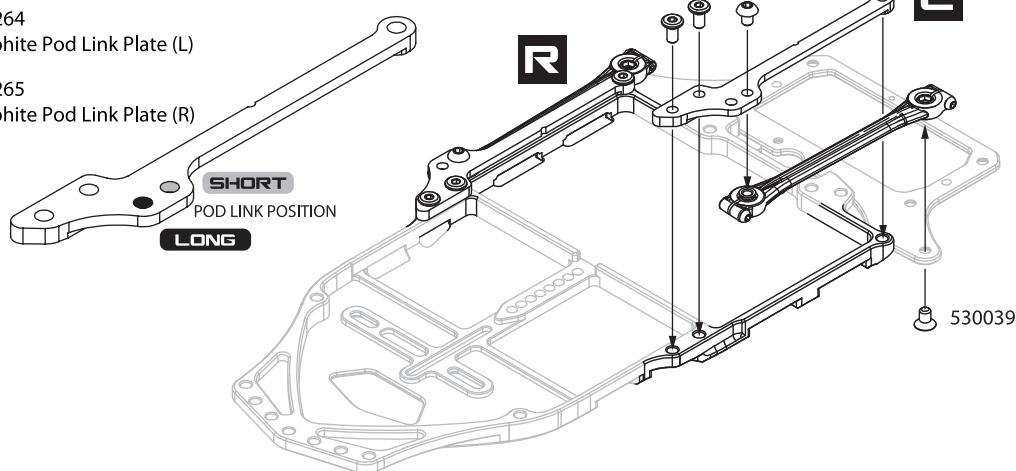
#510073
Alum Spacer 3x5.5x0.5mm, Black
3 x 5.5 x 0.5mmスパーサー

3

x2 BUILD L/R SIDES
左右のサイドリンクの組み立て

220264
Graphite Pod Link Plate (L)

220265
Graphite Pod Link Plate (R)

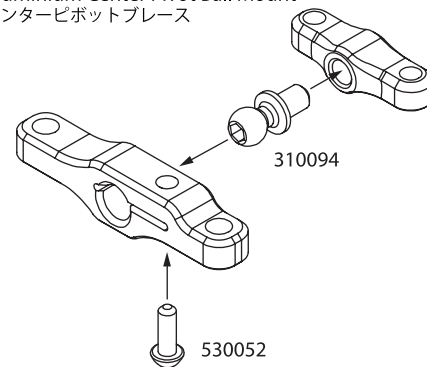


4

PIVOT BRACE
センターピボットブレース

210272
Aluminium Center Pivot Ball Mount
センターピボットブレース

240273
Derlin Center Pivot Brace
センターピボットブレース



MOVE FREELY
軽く動くように

DON'T OVER TIGHTEN THE M2.5x6 SCREW
ビスの締め過ぎに注意してください。 **!**

ENSURE PIVOT BALLS FREE AND SMOOTH MOVEMENT
ピボットボールが遊びがなく、かつ軽く動くように調整してください。 **!**

5

CENTER ROLL CENTER ADJUSTMENT

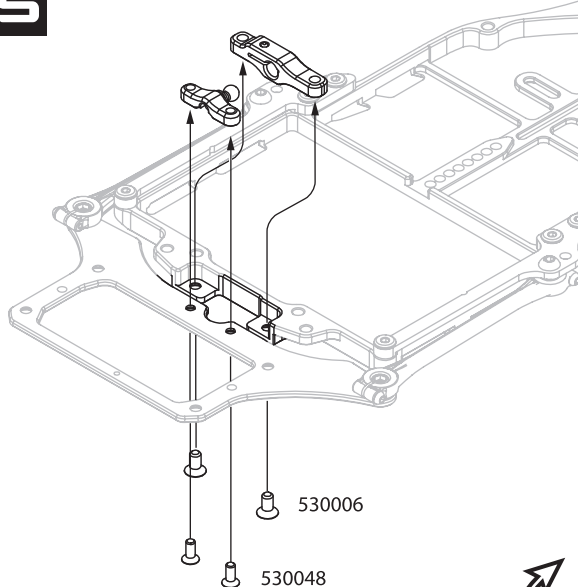
HIGH ADD SHIMS

INCREASED STEERING MID AND EXIT,
REDUCED REAR STABILITY.

INITIAL SETTING
初期設定

LOW REMOVE SHIMS

INCREASED REAR STABILITY,
REDUCED STEERING MID AND EXIT.



MOVE FREELY
軽く動くように

ENSURE THE LOWER POD PLATE ROTATE FREELY
ロアブレースが遊びが無く軽く動くように調整してください。 **!**

2 REAR SUSPENSION

リアサスペンション



BAG 1

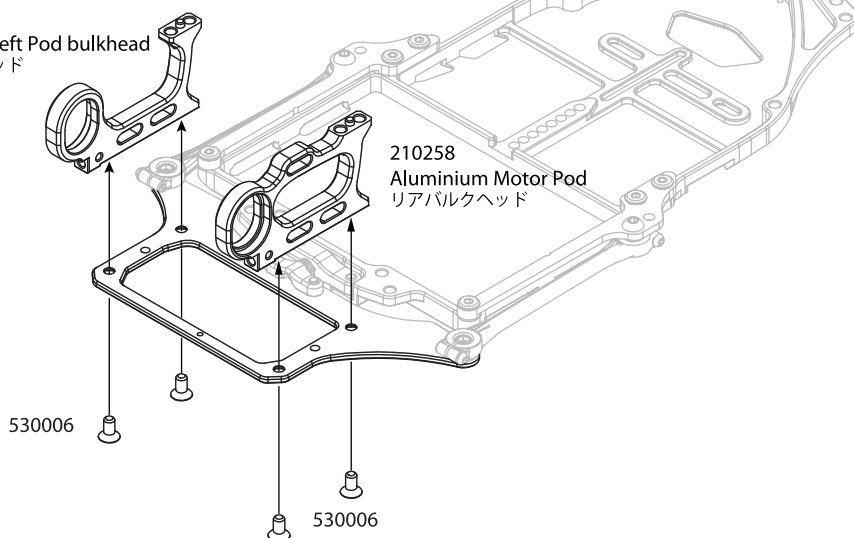
OPEN BAG 1
袋1を開く



530006 x 4
M3x6mm Flathead Screw
皿ビス M3x6mm

6

210259
Aluminium Left Pod bulkhead
リアバルクヘッド



210258
Aluminium Motor Pod
リアバルクヘッド



210270 x 2
Aluminium Side Spring Retainer
アルミロールスプリングホルダー



310159 x 2
Aluminium M2.5x4.3mm Ballstud
ロッドエンドボール (M2.5x4.3mm)



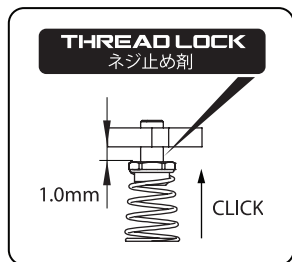
530016 x 2
M3x8mm Set Screw
イモネジ M3 x 8mm



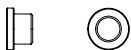
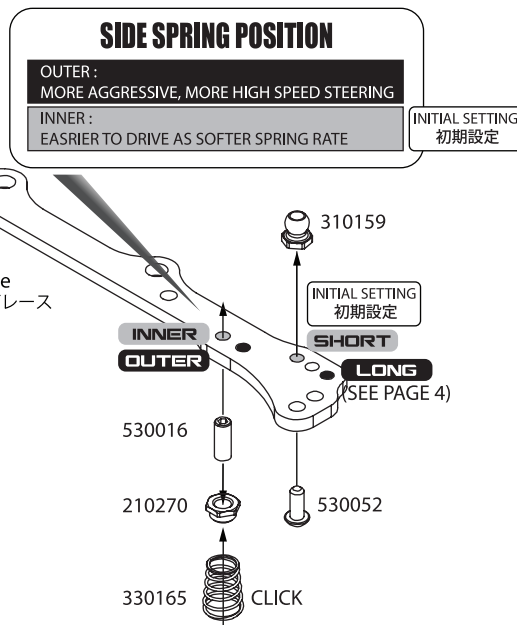
530052 x 2
M2.5x6mm Roundhead Screw
ボタンビス M2.5 x 6mm

7

x2 BUILD L/R SIDES
左右のサイドリンクの組み立て



Part No.	Side Spring リアサイドスプリング	
330165	Soft (0.5mm x 6.25coils)	ソフト
330166	Medium (0.5mm x 5.75coils)	ミディアム
330022	Hard (0.5mm x 5.25coils)	ハード



210031 x 2
Aluminium Center Damper M3 Nut
アルミセンターショックナット (M3)



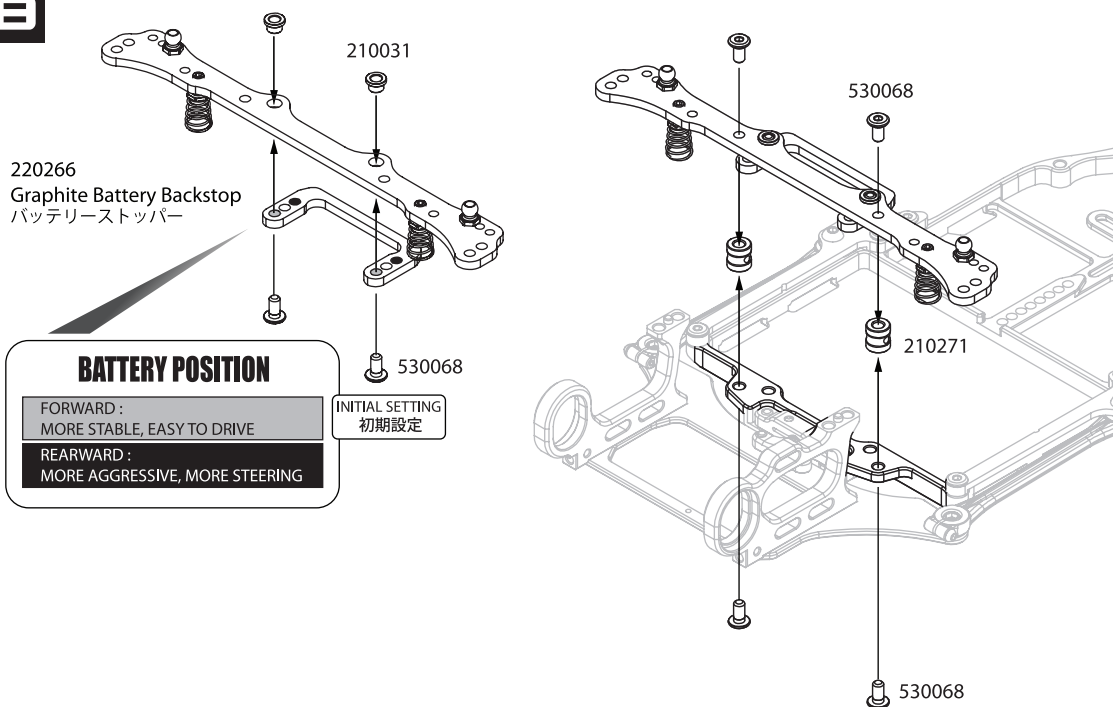
210271 x 2
Aluminium Standoff (12.8mm)
70-75ジュラルミンポスト(12.8mm)



530068 x 6
M3x6mm ULP Screw
ULPボタンビス M3 x 6mm

8

220266
Graphite Battery Backstop
バッテリーストッパー



2 REAR SUSPENSION

リアサスペンション

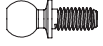
BAG 1

OPEN BAG 1
袋1を開く

9



310159 x 2
Aluminium M2.5x4.3mm Ballstud
ロッドエンドボール (M2.5x4.3mm)



310246 x 1
Aluminium 4.8x12mm Ballstud
六角穴付 ロッドエンドボール (4.8x12mm)



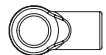
530003 x 1
M3 Locknut
M3ナイロンナット



530052 x 2
M2.5x6mm Roundhead Screw
ボタンプス M2.5 x 6mm



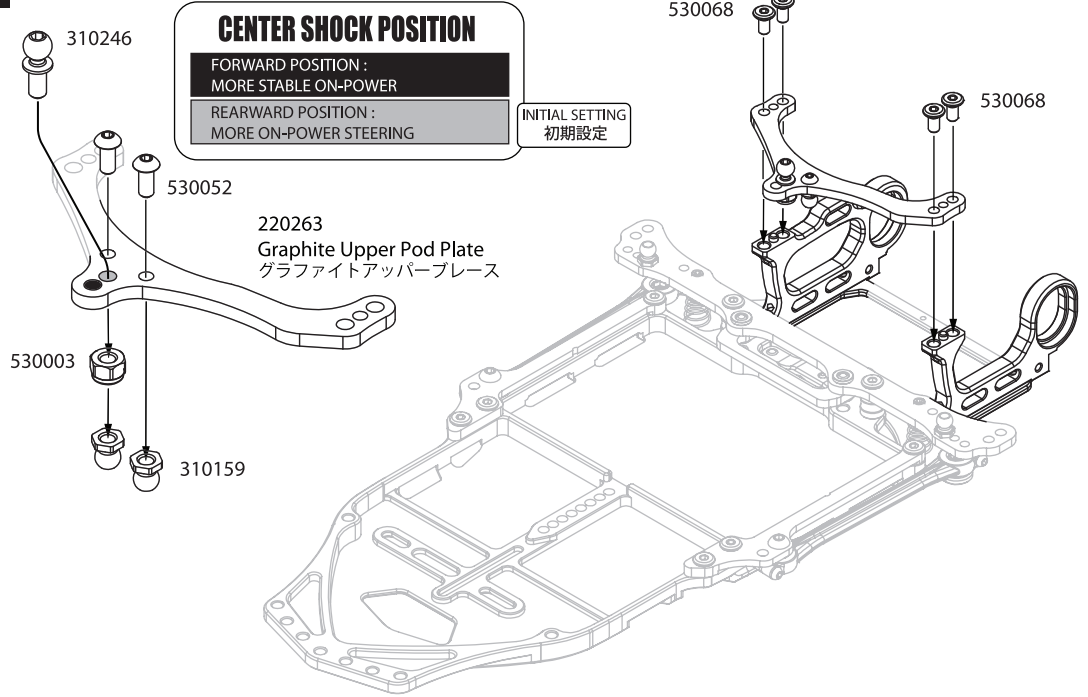
530068 x 4
M3x6mm ULP Screw
ULPボタンプス M3 x 6mm



340244 x 4
4.3x9mm Plastic Ball Cup
ロッドエンド (ショートタイプ)



530016 x 2
M3x8mm Set Screw
イモネジ M3 x 8mm

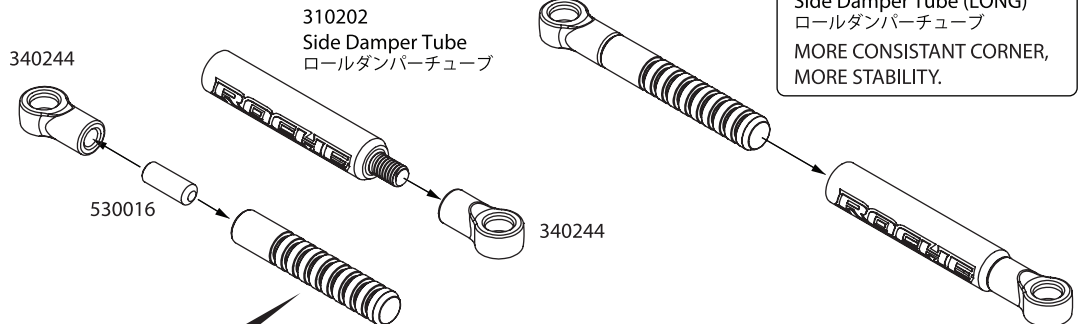


10

x2 BUILD TWO DAMPERS
ロールダンパーの組み立て (同じ物を 2本作ります)

OPTION

#310007
Side Damper Tube (LONG)
ロールダンパーチューブ
MORE CONSISTANT CORNER,
MORE STABILITY.

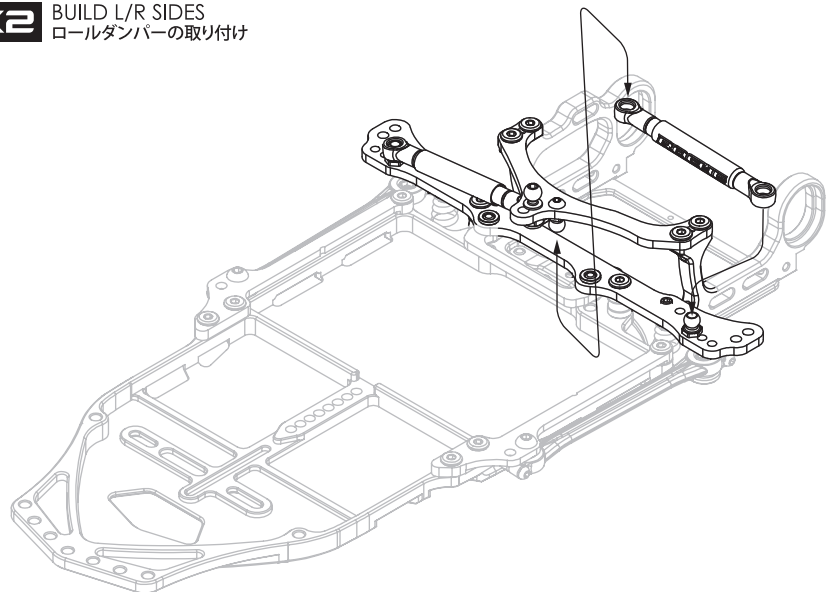


ADD OIL ON NINE SLOTS BASIC SETUP START
FROM 10,000 CST
9本の溝にシリコンオイルを塗布 (10,000 番を推奨)

TRACTION 路面グリップ	LOW 低い	HIGH 高い
OIL ダンパーオイル	HARD ハード	SOFT ソフト

11

x2 BUILD L/R SIDES
ロールダンパーの取り付け



2 REAR SUSPENSION

リアサスペンション



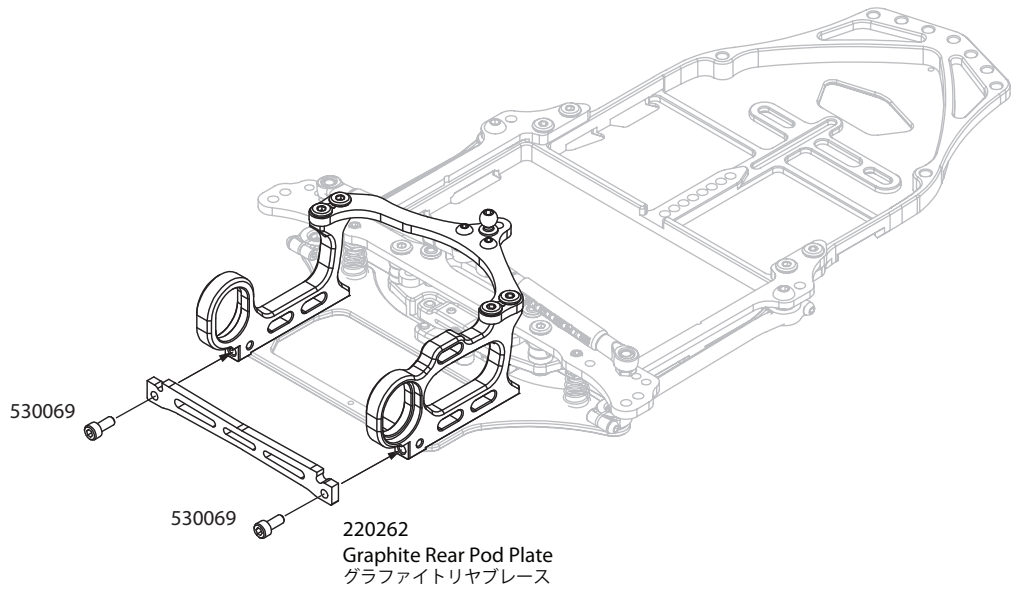
BAG 1

OPEN BAG 1
袋1を開く

12



530069 x 2
M2.5x5mm Cap Head Screw
キャップビス M2.5 x 5mm



13

x2 BUILD L/R SIDES
左右を取り付けます

NOTE ORIENTATION
位置を合わせてください

INITIAL SETTING
初期設定



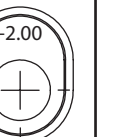
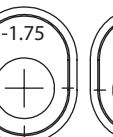
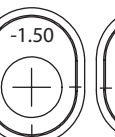
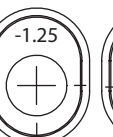
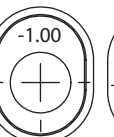
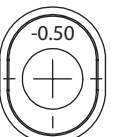
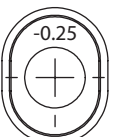
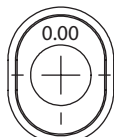
LOW
低い

240179



AXLE HEIGHT ADJUSTER アクスルハイトアダプター

0.25mm per step fine ride height adjustment



OPTION
#240172

OPTION
#240173

OPTION
#240174

OPTION
#240175

OPTION
#240176

OPTION
#240177

KIT
#240178

KIT
#240179

KIT
#240180

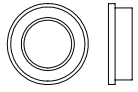
3 REAR SOLID AXLE

リアアクスルの組み立て

BAG 2

OPEN BAG 2
袋2を開く

14



610002 x 2
Bearing, 3/8 x 1/4, Flanged
フランジ付ベアリング 3/8 x 1/4インチ

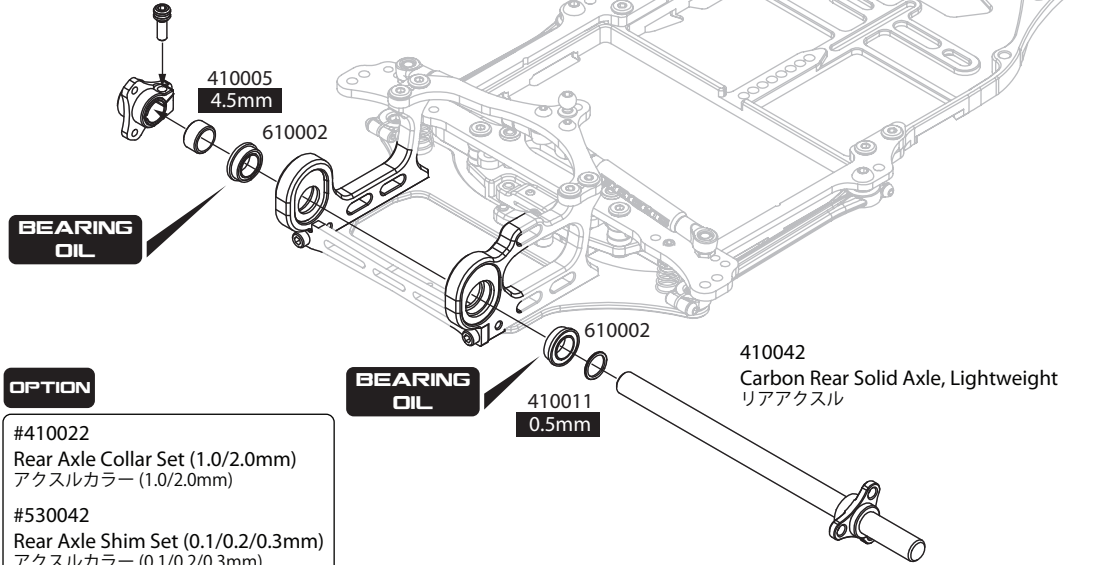


410005 x 1
4.5mm Axle Collar
4.5mm アクスルカラー

410011 x 1
0.5/2.5mm Axle Collar
0.5/2.5mm アクスルカラー

410049 x 1
8mm Axle Collar
8mm アクスルカラー

410043
Lightweight Aluminium Wheel Hub
アルミホイールハブ (L)



OPTION

#410022
Rear Axle Collar Set (1.0/2.0mm)
アクスルカラー (1.0/2.0mm)

#530042
Rear Axle Shim Set (0.1/0.2/0.3mm)
アクスルカラー (0.1/0.2/0.3mm)

NOTE

注意

MOVE FREELY

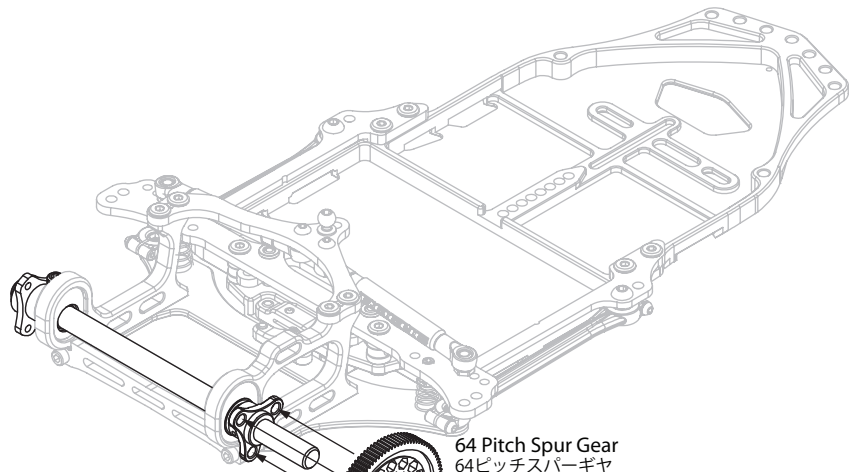
軽く動くように

THE AXLE MUST HAVE A SMALL AMOUNT (APPROX 0.2mm) OF SIDE PLAY.
アルミホイールハブ (L)を取り付ける際には横方向に若干の遊び (0.2mm程度)を作ってください。 **!**
ENSURE THE SHAFT IS ROTATE FREELY.
リアアクスルが軽く回るのを確認してください。 **!**

15



530067 x 3
M3x4mm Roundhead Screw
ボタンビス M3 x 4mm



OPTION

ROCHE 64 Pitch Spur Gear, Black
#440033 TDD 64 Pitch 70T
#440034 TDD 64 Pitch 72T
#440035 DD 64 Pitch 76T
#440036 DD 64 Pitch 80T
#440037 DD 64 Pitch 84T
#440038 DD 64 Pitch 88T
#440039 DD 64 Pitch 90T
#440040 DD 64 Pitch 92T
#440041 DD 64 Pitch 96T

#430048
Rapide P12 Ball Differential Set
ボールデフ

#510072
M3x4mm Aluminium Roundhead
Screw, Black, 5 pcs
アルミボタンビス M3 x 4mm

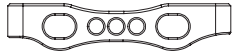
4 FRONT SUSPENSION

フロントサスペンション

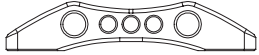


BAG 3

Open Bag 3
袋3を開く



310241 x 2
Aluminium Upper Caster Block
キャストアブロック



310242 x 2
Aluminium Front Lower Bulkhead
アルミフロントアッパーサスブロック

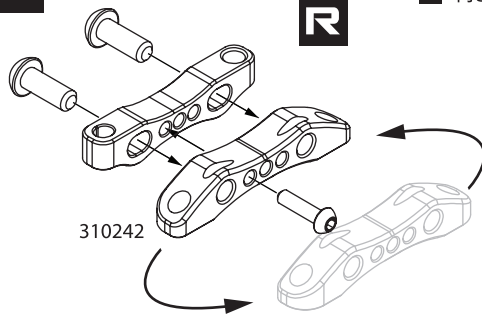


530010 x 2
M2x8mm Roundhead Screw
ボタンビス M2 x 8mm

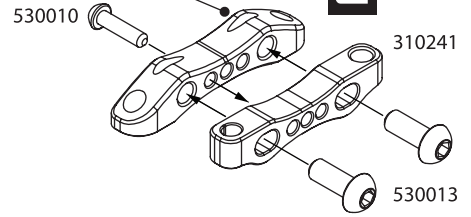


530013 x 4
M3x8mm Roundhead Screw
ボタンビス M3 x 8mm

16



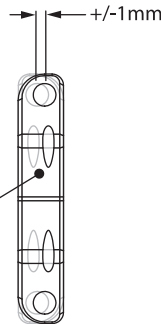
NOTE DIRECTION
向きに注意



UPPER ARM ADJUSTMENTS

CHANGE THE POSITION OF LOWER BULKHEAD FOR UPPER ARM LENGTH ADJUSTMENT (+/-1mm).

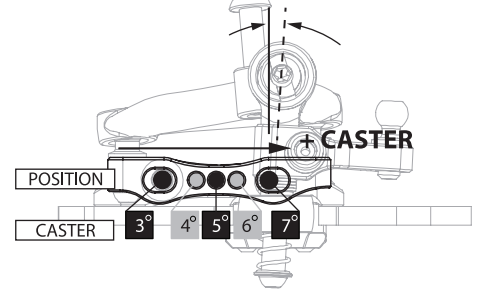
- LONG ARM :
REDUCE INITIAL STEERING,
INCREASE STABILITY.
- SHORT ARM :
INCREASE INITIAL STEERING,
MORE STEERING RESPONSE.



NOTE DIRECTION
向きに注意

CASTER ADJUSTMENTS

ADJUST THE CASTER ANGLE BY SCREW IN DIFFERENT POSITION ON THE CASTER BLOCK AND FRONT LOWER BULKHEAD. 4 DEGREE CASTER IS THE BASIC SETUP.



17

x2 BUILD L/R SIDES
左右を組み立てます



310246 x 2
Aluminium 4.8x12mm Ballstud
六角穴付 ロッドエンドボール (4.8x12mm)



310247 x 2
Aluminium 4.8x6mm Ballstud
六角穴付 ロッドエンドボール (4.8x6mm)



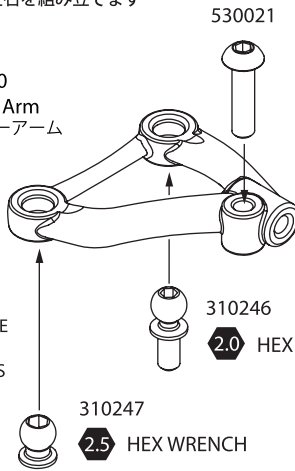
530021 x 2
M3x12mm Roundhead Screw
ボタンビス M3 x 12mm



530075 x 2
M2.5x8mm Roundhead Screw
ボタンビス M2.5 x 8mm



510024K x 2
Aluminium Spacer 3x5.5x2mm, Black
3 x 5.5 x 2mmスパーサー



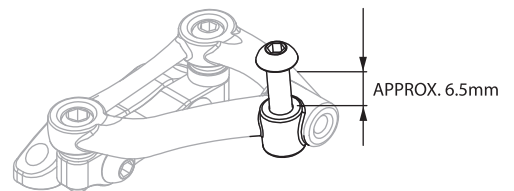
TIPS チップ

WE RECOMMEND TO USE BALL JOINT TOOL TO INSTALL THE BALLSTUDS

2.5 HEX WRENCH

BODY UPSTOP

ADJUST THE HEIGHT OF SCREW POSITION TO CONTROL THE BODY TOUCH. THE HEIGHT WILL CHANGE ACCORDING TO TIRE DIAMETER AND BODY SHELL.



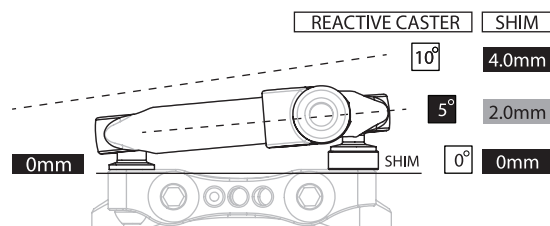
MOVE FREELY 軽く動くように

ENSURE UPPER ARM SMOOTH MOVEMENT. アッパーアームがスムーズに動くか確認してください。!

TIGHTEN THE BALLSTUDS ON CASTER BLOCK BY STEP.

18

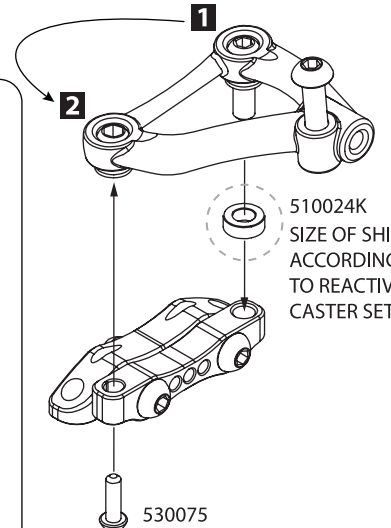
REACTIVE CASTER BLOCK SETTING



INITIAL SETTING
初期設定

REACTIVE CASTER IS ADJUSTED BY SHIM BETWEEN BOTTOM OF PIVOT BALL AND CASTER BLOCK.

- INCREASE ANGLE (10°):
WILL GIVE MORE ENTRY STEERING, LESS MID-CORNER STEERING.
- LESS ANGLE (0°):
WILL MAKE MORE CONSISTANT THROUGH THE CORNER.



510024K
SIZE OF SHIM
ACCORDING
TO REACTIVE
CASTER SETUP

4 FRONT SUSPENSION

フロントサスペンション



BAG 3

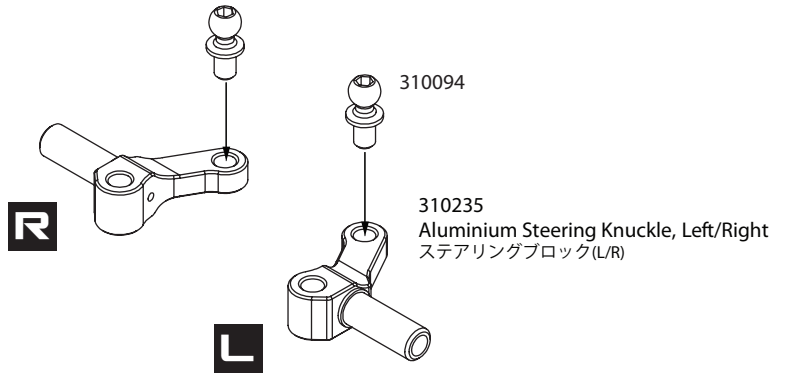
Open Bag 3
袋3を開く



310094 x 2
Alum 4.3x10.8mm Ballstud, Reinforced
六角穴付 ロッドエンドボール (4.3x10.8mm)

19

NOTE DIRECTION
向きに注意



310201 x 2
Lower Pivot Ball, Front Suspension
アルミピボットボール



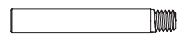
530052 x 4
M2.5x6mm Roundhead Screw
ボタンビス M2.5 x 6mm



310225 x 2
Aluminium Spacer. 0.4mm
キャストースペーサー (0.4mm)



330164 x 2
Front Springs (Med)
フロントスプリング (ミディアム)



330236 x 2
Kingpin
キングピン



530009 x 2
M2x4mm Roundhead Screw
ボタンヘッドビス M2 x 4mm



530020 x 6
King Pin Shim, M3.2x0.4
キングピンシム (0.4mm)



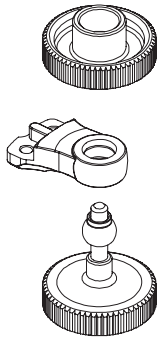
540071 x 2
Delrin King Pin Shim, M3.2x0.3
キングピンシム (0.3mm)

20

x2 BUILD L/R SIDES
左右を組み立てます

OPTION

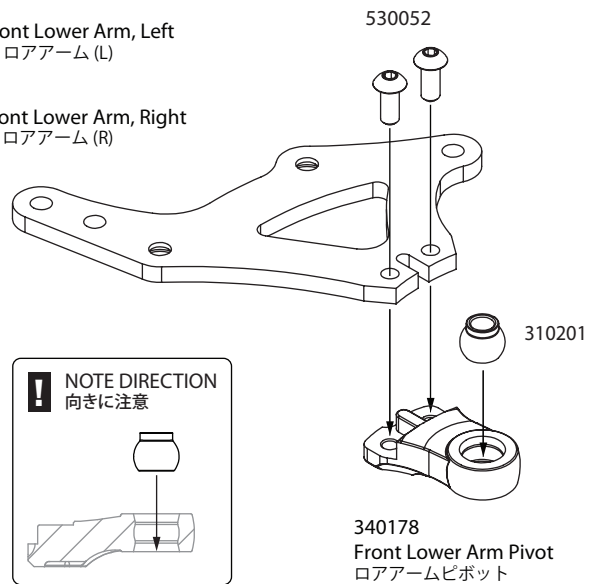
IN ORDER TO HAVE ASSEMBLED THE PIVOT BALL PERFECTLY, WE SUGGEST TO USE RADTEC PIVOT BALL TOOL (AC-20008).



#340187
Front Lower Arm Pivot, Hard
ロアアームピボット (ハード)

320248
Graphite Front Lower Arm, Left
グラファイトロアアーム (L)

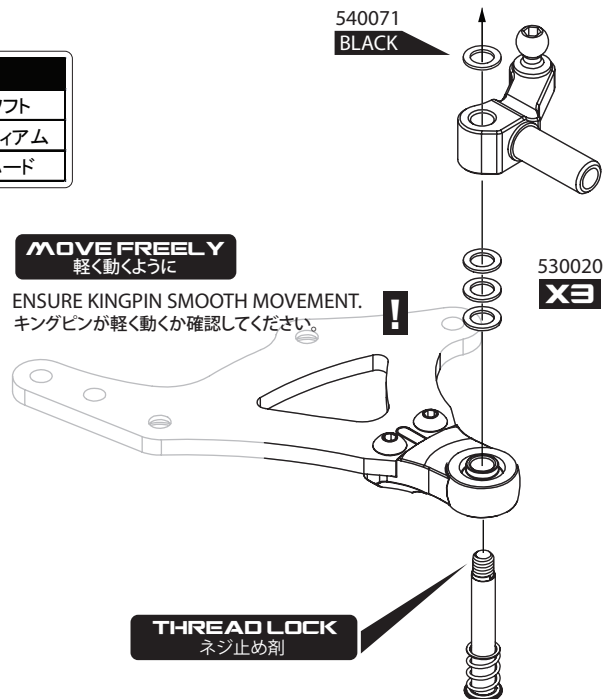
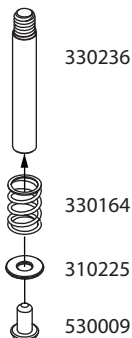
320249
Graphite Front Lower Arm, Right
グラファイトロアアーム (R)



21

x2 BUILD L/R SIDES
左右を組み立てます

Part No.	Front Spring フロントスプリング	
330163	Soft (0.45mm x 4.5 coils) Silver	ソフト
330164	Medium (0.5mm x 4.5 coils) Gold	ミディアム
330015	Hard (0.55mm x 5.25coils) Pink	ハード



4 FRONT SUSPENSION

フロントサスペンション



BAG 3

Open Bag 3
袋3を開く



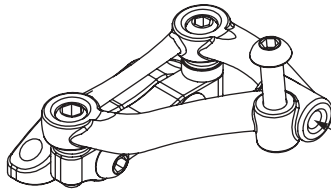
330237 x 2
Steering Pivot Ball
ステアリングピボットボール



340239 x 2
Steering Pivot Ball Adjust Nut
ピボットボール調整ナット

22 x2 BUILD L/R SIDES

左右を組み立てます



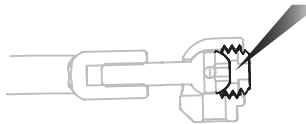
310238
Aluminium Pivot Ball Holder (0.5mm)
アルミピボットボールホルダー (0.5mm)

330237

340239

MOVE FREELY
軽く動くように

! DON'T TIGHTEN FULLY. ENSURE PIVOT BALL SMOOTH MOVEMENT WITH SMALL FREE PLAY

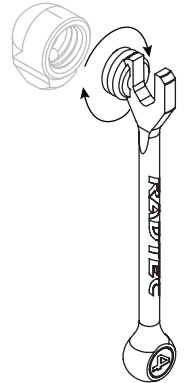


OIL

RECOMMEND 10K CST DAMPING OIL

OPTION

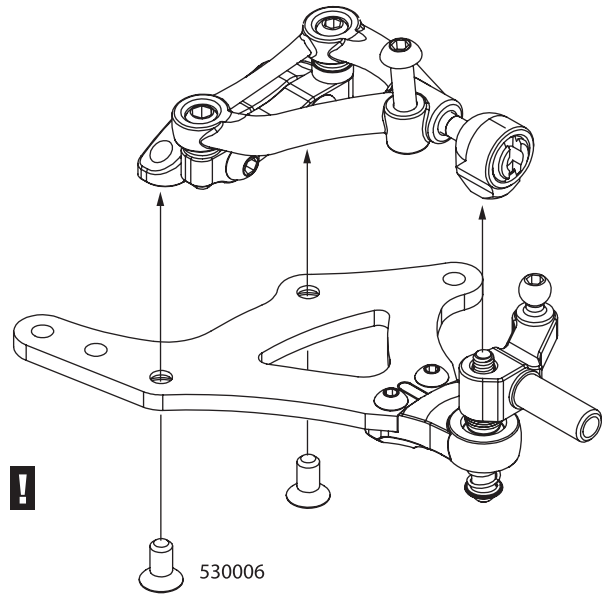
WE RECOMMEND TO USE RADTEC TURNBUCKLE WRENCH (AC-20001) TO INSTALL THE PIVOT BALL NUT.



530006 x 4
M3x6mm Flathead Screw
皿ビス M3×6mm

23 x2 BUILD L/R SIDES

左右を組み立てます



MOVE FREELY
軽く動くように

! ENSURE KINGPIN SMOOTH MOVEMENT. キングピンが軽く動くか確認してください。

530006



530068 x 4
M3x6mm ULP Screw
ULPボタンビス M3 x 6mm



530028 x 4
M3 Spacer
M3 スペース

NOTE
注意

! WE RECOMMEND TO USE ROCHE ULP M3X6mm STEEL SCREW (#510068) IN THE FRONT LOWER ARM AS MORE DURABLE FOR SIDE IMPACT.

INNER :
MORE AGGRESSIVE RESPONSE

INITIAL SETTING
初期設定

OUTER

OUTER :
MORE SMOOTH RESPONSE

530068

530028



OPTION

Ride Height Adjust Spacer
フロントサスブロックスペーサー

#330233 0.3mm

#310228 0.5mm

#310229 1.0mm

BAG 3

Open Bag 3
袋3を開く



530068 x 4
M3x6mm ULP Screw
ULPボタンビス M3 x 6mm



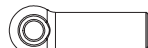
510024K x 2
M3x5.5x2.0mm Spacer, Black
3 x 5.5 x 2.0mmスパーサー



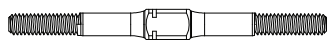
310066 x 2
Aluminium 4.3x11.8mm Ballstud
六角穴付 ロッドエンドボール (4.3x11.8mm)



530067 x 2
M3x4mm Roundhead Screw
ボタンビス M3 x 4mm



340245 x 4
4.3x15mm Plastic Ball Cup
ロッドエンド 4.3x15mm

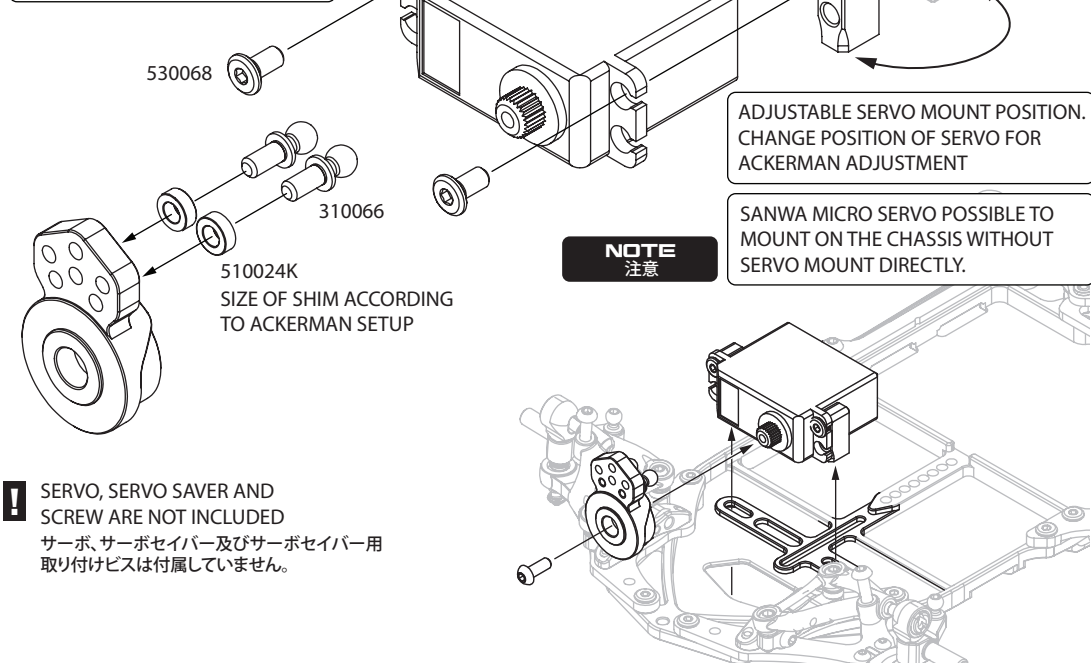
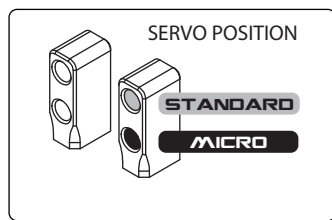


310134 x 2
Aluminium 42mm Turnbuckle, Black
アルミターンバックル 42mm

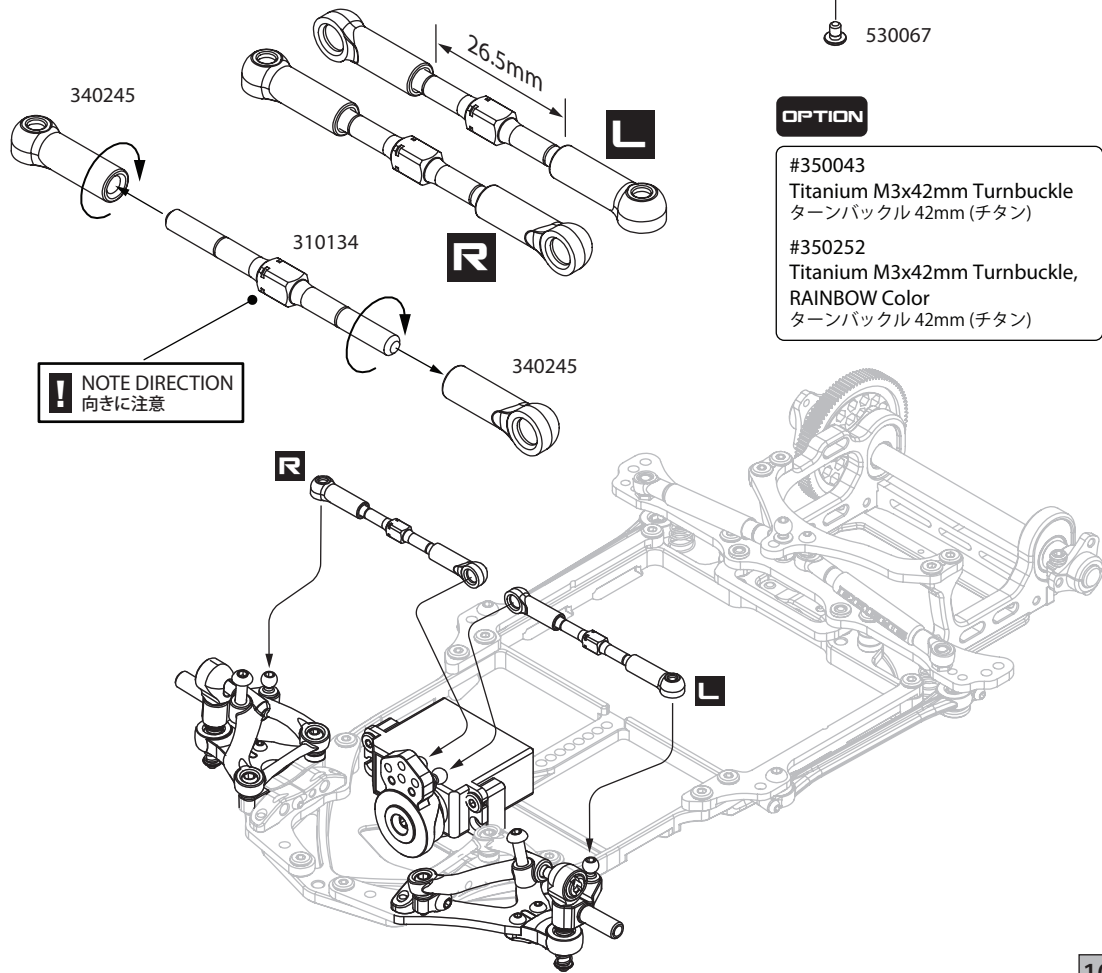
25

SERVO INSTALLATION

サーボの搭載方法



26



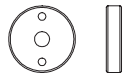
6 DVS-W2 SHOCK ASSEMBLY

リアセンターショックの組み立て

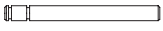


BAG 4

Open Bag 4
袋4を開く



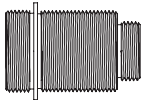
310123 x 1
DVS-W Shock Piston (2 Holes)
2個穴ピストン



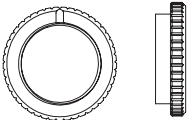
310123 x 1
DVS-W Shock Shaft
リアセンターショックシャフト



530018 x 2
M1.5 E-Clip
1.5 Eリング



310251 x 1
DVS-W2 Aluminum Shock Body
リアセンターショックシリンダー



310251 x 1
DVS-W2 Aluminum Spring Adjuster
アルミセンターショックスプリングアダプターナット



340010 x 1
M2x6x1 O-ring
Oリング (M2x6x1mm)



310123 x 1
Micro Shock Bottom O-ring Guard
リアセンターショックボトムOリングガード



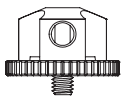
310251 x 1
Aluminum Micro Shock Bottom Cap
アルミセンターショックキャップナット



310251 x 1
DVS-W2 Aluminum Shock Cap
アルミセンターショックキャップ



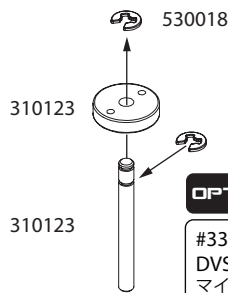
340124 x 1
DVS-W Shock Body Oil Sealer Cap
シリコンダイヤフラム



310251 x 1
DVS-W2 Shock Spring Retainer
センターショックスプリングリテーナー

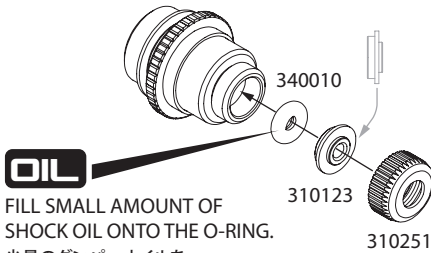
27 DVS-W2 SHOCK PARTS

リアセンターショックパーツ



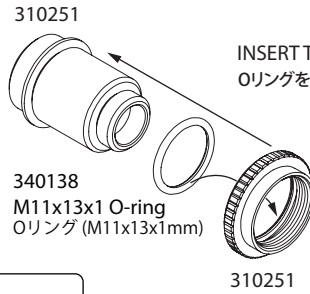
OPTION

#330133
DVS-W Shock Shaft, Titanium Coated
マイクロショックシャフト (チタンコート)



OIL

FILL SMALL AMOUNT OF SHOCK OIL ONTO THE O-RING.
少量のダンパーオイルをOリングに塗ってください。



INSERT THE O-RING INTO THE GROOVE.
Oリングを溝に入れてください。

OIL

FILL SMALL AMOUNT OF SHOCK OIL ONTO THE SHAFT.
少量のダンパーオイルをシャフトに塗ってください。

28 DVS-W2 SHOCK ASSEMBLY

リアセンターショックの組み立て

400 CST SHOCK OIL

(NOT INCLUDED 別売)

EXTEND THE SHOCK SHAFT COMPLETELY.
FILL THE SHOCK OIL INTO SHOCK BODY.

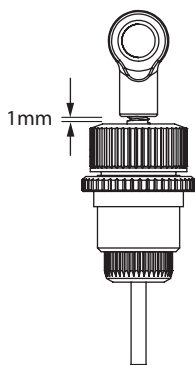
ショックシャフトを全て伸ばしてからダンパーオイルをシリンダー一杯になるまで入れてください。

MOVE THE SHAFT UP AND DOWN SLOWLY TO REMOVE ALL AIR BUBBLES.

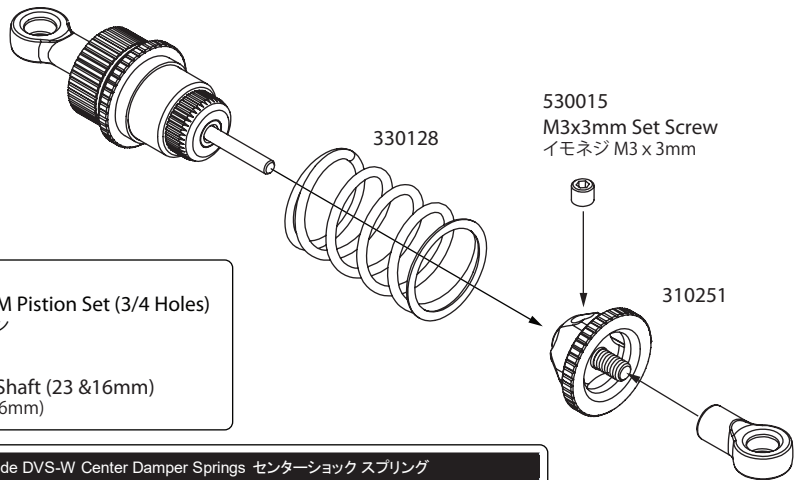
ショックシャフトをゆっくり上下に動かしダンパーオイル内の気泡を抜いてください。

WHEN INSTALLING OIL SEALER CAP ONTO SHOCK BODY, EXCESS OIL WILL LEAK OUT FROM THE FILLED SHOCK BODY.

ショックキャップを取り付ける際に余分なダンパーオイルがシリンダーから溢れてきます。



1mm



OPTION

#340125
DVS-W Shock POM Piston Set (3/4 Holes)
3個穴/4個穴ピストン

#310180
Shock Extension Shaft (23 & 16mm)
延長シャフト (23 & 16mm)

OPTION

OPTION

KIT

Part No.	Rapide DVS-W Center Damper Springs	センターショック スプリング
330126	DVS-W Center Damper Spring (Soft)	センターショック スプリング (ソフト)
330127	DVS-W Center Damper Spring (Medium)	センターショック スプリング (ミディアム)
330128	DVS-W Center Damper Spring (Hard)	センターショック スプリング (ハード)

BAG 4

Open Bag 5
袋4を開く

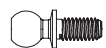
29



210031 x 1
Aluminium Center Damper M3 Nut
アルミセンターショックナット (M3)



210269 x 1
Aluminium Battery Stopper
アルミストッパー



310246 x 1
Aluminium 4.8x12mm Ballstud
六角穴付 ロッドエンドボール (4.8x12mm)



51024K x 1
Aluminium Spacer 3x5.5x2mm, Black
3 x 5.5 x 2mmスペーサー



540074 x 3
Delrin Shim, M3x1.0
M3 x 5.5 x 1mmスペーサー



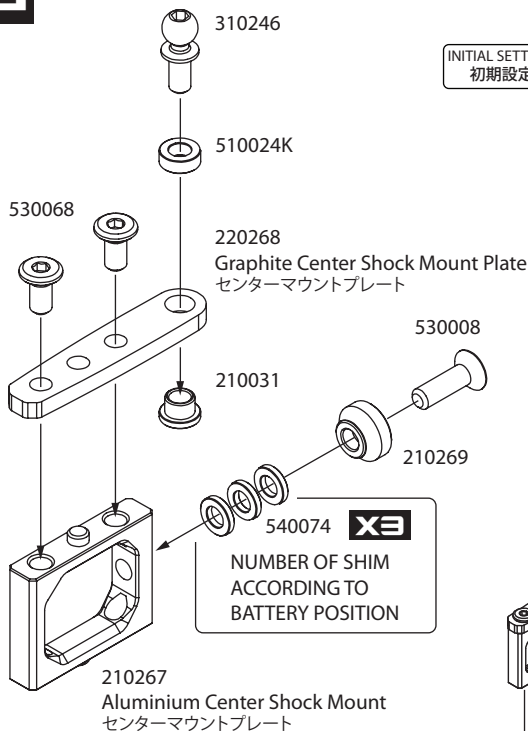
530068 x 2
M3x6mm ULP Screw
ULPボタンビス M3 x 6mm



530008 x 1
M3x10mm Flathead Screw
皿ビス M3 x 10mm



530012 x 2
M3x6mm Roundhead Screw
ボタンビス M3 x 6mm

INITIAL SETTING
初期設定

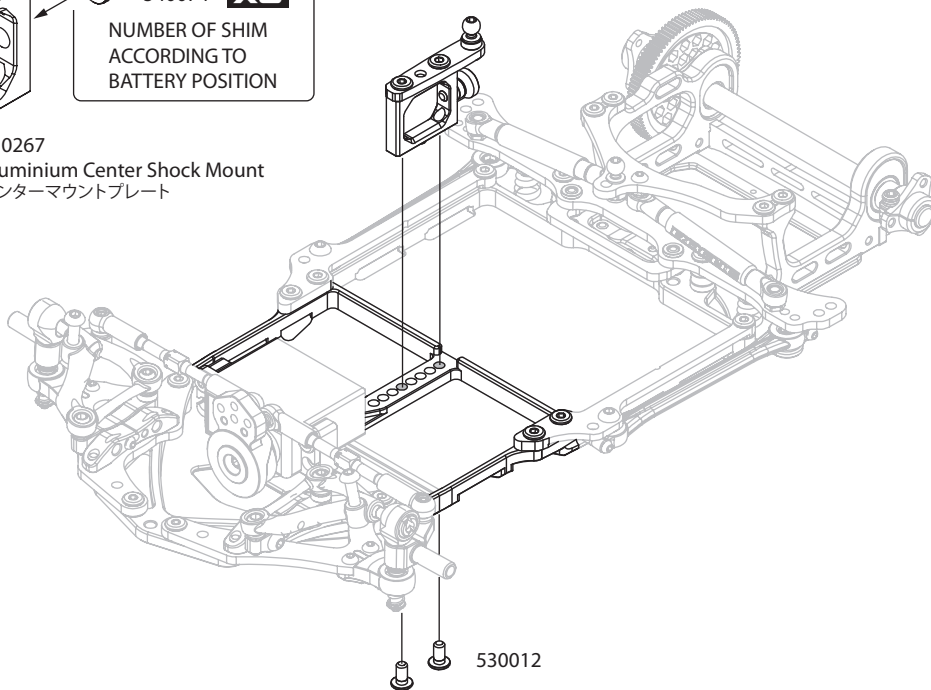
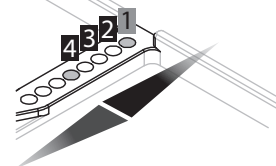
SHOCK POSITION

BACKWARD

THE MOUNT MOVE BACKWARD FOR "SHORT" SHOCK
- SHOCK BUILT WITHOUT SPACER.
- MORE STEERING RESPONSE, QUICKER DIRECTION CHANGES.

FORWARD

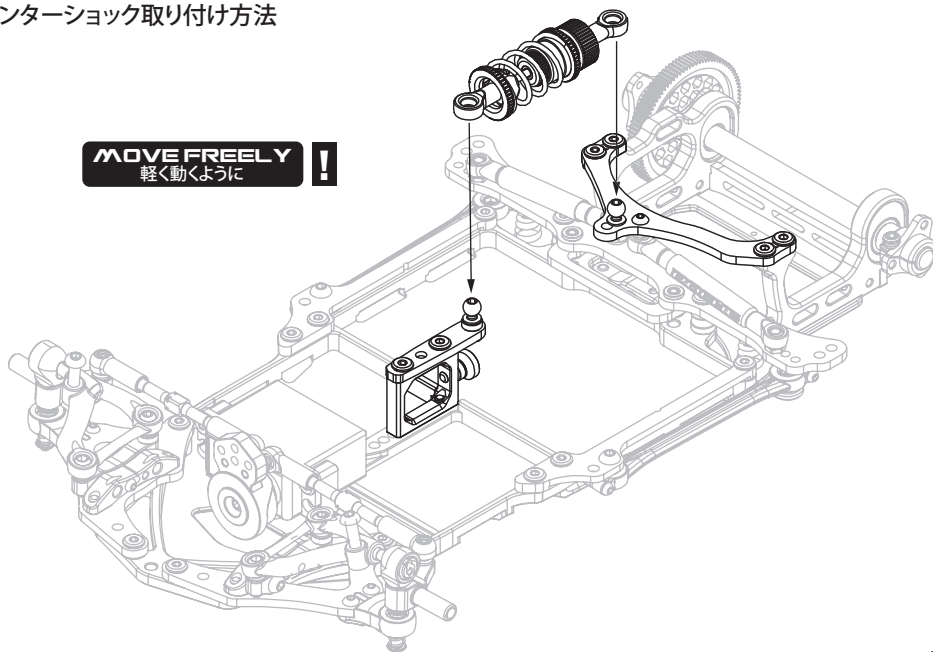
THE MOUNT MOVE FORWARD FOR "LONG" SHOCK
- SHOCK BUILT WITH SPACER OR EXTENSION SHAFT (#310180).
- IMPROVE DRIVEABILITY, IMPROVE ON-POWER TRACTION.



30

DVS-W2 SHOCK INSTALLATION

リアセンターショック取り付け方法

MOVE FREELY
軽く動くように !

7 BODY POST AND TIRE INSTALLATION

ボディマウントとタイヤの取り付け方法



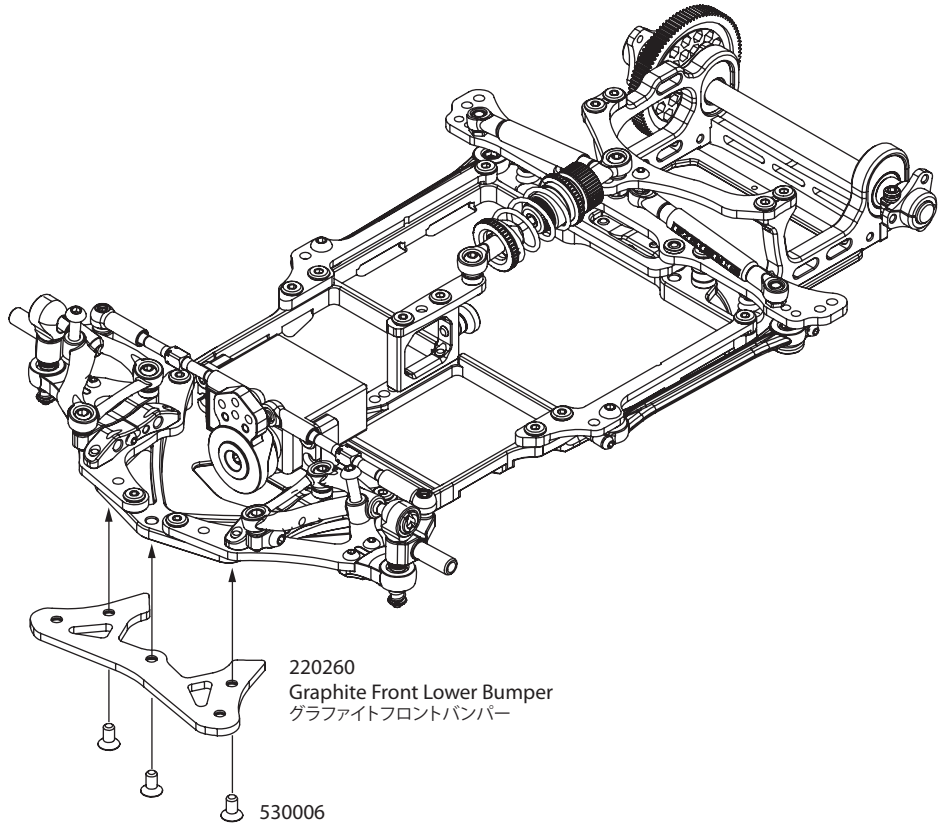
BAG 5

Open Bag 5
袋5を開く

31



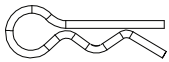
530006 x 3
M3x6mm Flathead Screw
皿ビス M3×6mm



530007 x 3
M3x8mm Flathead Screw
皿ビス M3×8mm



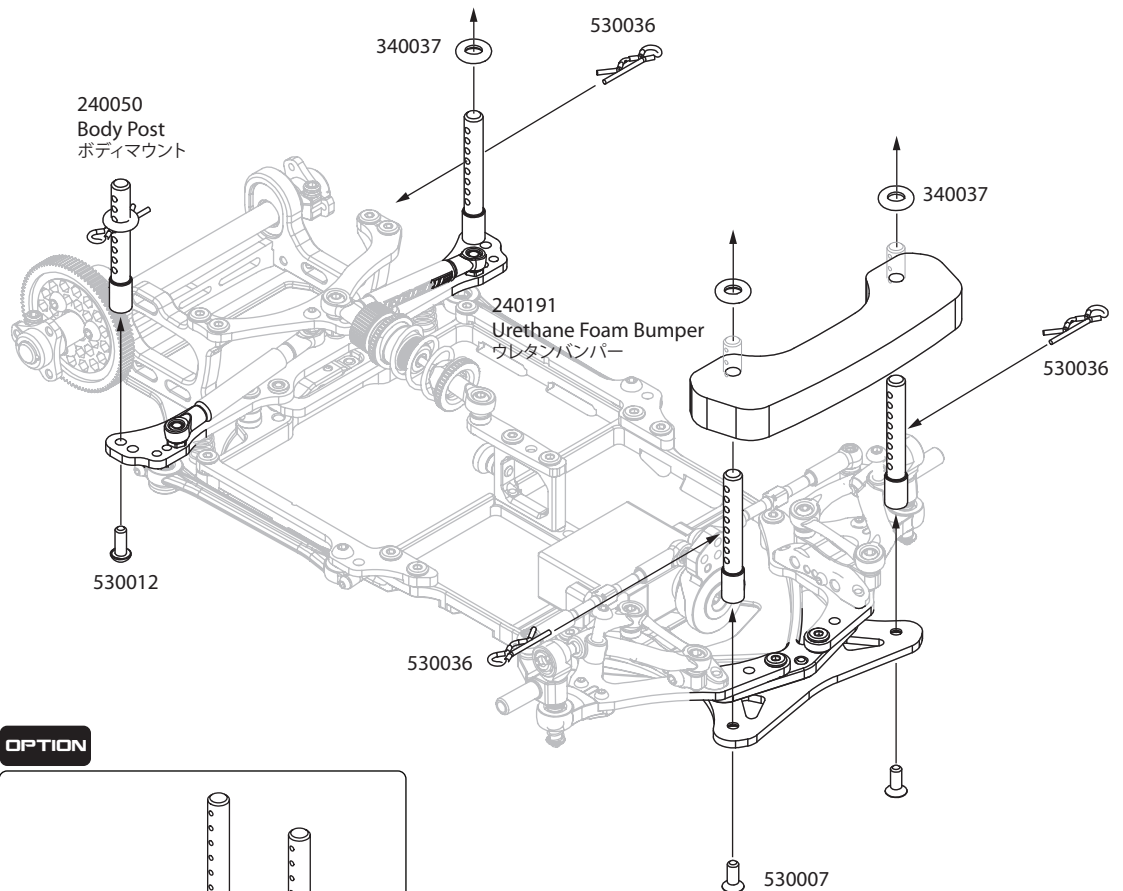
530012 x 2
M3x8mm Roundhead Screw
ボタンビス M3×8mm



530036 x 8
Body Clips
ボディピン

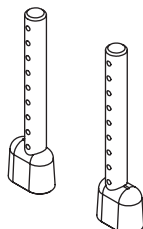


340037 x 4
M2.5x4 O-ring
Oリング (M2.5x4mm)



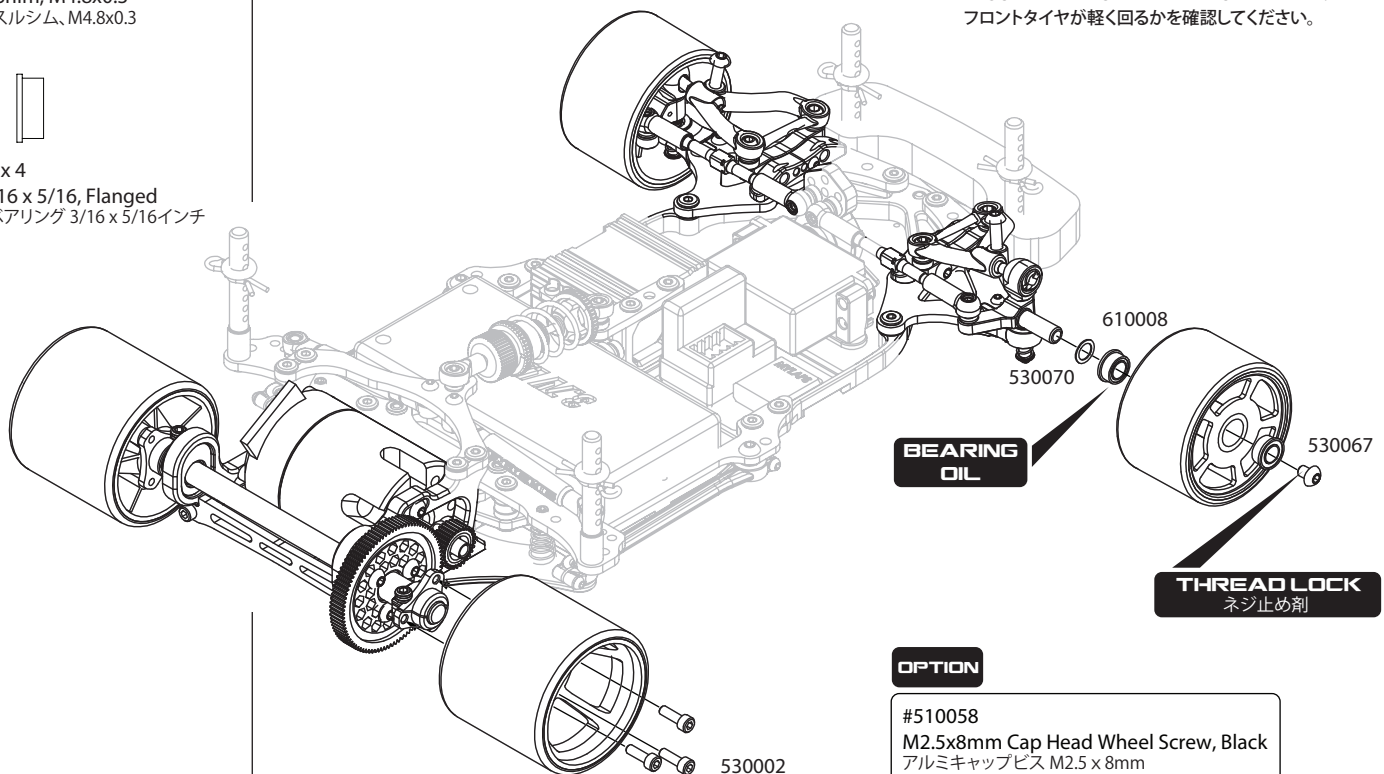
OPTION

#240014



QUICK ADJUSTMENT ON BODY POSITION
FORWARD/BACKWARD (+/-1.5mm).

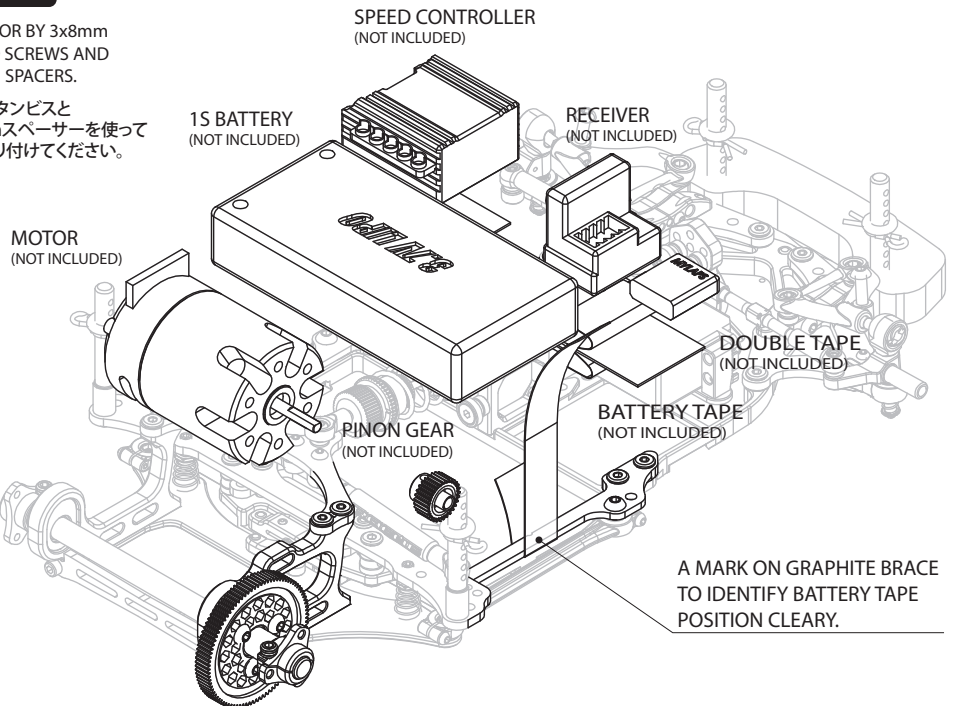
BAG 5

Open Bag 5
袋5を開く530012 x 2
M3x8mm Roundhead Screw
ボタンビス M3 x 8mm530005 x 2
M3x5x0.5 Spacer
3 x 5 x 0.5mm スペース530002 x 6
M2.5x8mm Cap Head Screw
キャップビス M2.5 x 8mm530067 x 2
M3x4mm Roundhead Screw
ボタンビス M3 x 4mm530070 x 2
Front Axle Shim, M4.8x0.3
フロントアクスルシム, M4.8x0.3610008 x 4
Bearing 3/16 x 5/16, Flanged
フランジ付ベアリング 3/16 x 5/16インチ

32

TIRES INSTALLATION

タイヤの取り付け

NOTE
注意INSTALL MOTOR BY 3x8mm
ROUNDHEAD SCREWS AND
M3x5x0.5mm SPACERS.M3 x 8mm ボタンビスと
M3x5x0.5mm スペースを使って
モーターを取り付けてください。

33

TIRES INSTALLATION

タイヤの取り付け

! TIRES ARE NOT INCLUDED
タイヤは別売です。MOVE FREELY
軽く動くように !ENSURE THE FRONT WHEEL TURN FREELY.
フロントタイヤが軽く回るかを確認してください。BEARING
OILTHREAD LOCK
ネジ止め剤

OPTION

#510058
M2.5x8mm Cap Head Wheel Screw, Black
アルミキャップビス M2.5 x 8mm#510072
M3x4mm Alum Roundhead Screw, Black
アルミボタンビス M3 x 4mm

DATE 日付 / /

DRIVER NAME ドライバー

TRACK コース

CONDITION 路面 CARPET カーペット ASPHALT アスファルト

TRACTION 路面グリップ HIGH 高い LOW 低い

TEMP. 温度 AIR 気温 TRACK 路面温度

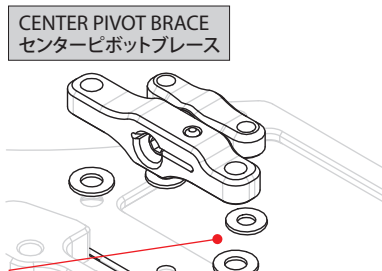
EVENT 大会名

BEST LAP TIME ベストラップ

QUALIFYING POSITION 予選順位

FINAL POSITION 決勝順位

CENTER PIVOT BRACE
センターピボットブレース



SHIMS シム /mm

FRONT フロント

UPRIGHT SPACER ステアリングスペーサー /mm

ACKERMANN アッカーマン /mm

SHOCK SPACER センターショックスペーサー FR RR/mm

RIDE HEIGHT 車高 /mm

PIVOT BALL SPACER スペーサー FR RR/mm

RIDE HEIGHT 車高 /mm

DROOP リバウンド /mm

RIDE HEIGHT 車高 /mm

REAR リア

REACTIVE CASTER 可変キャスター

/mm /mm

10° 5° 0°

CASTER SPACER キャスター角

3° 4° 5° 6° 7°

DVS-W2 SHOCK リアセンターショック

OIL ダンパーオイル 番 /CST

LENGTH フリロード /mm

REBOUND リバウンド %

SPRING スプリング

SOFT ソフト MEDIUM ミディアム

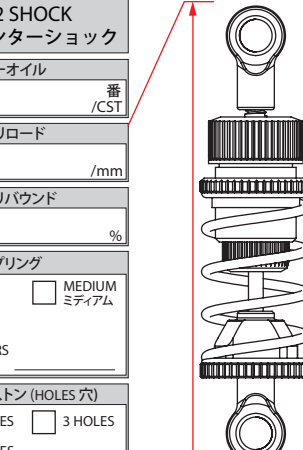
HARD ハード

OTHERS その他

PISTON ピストン (HOLES 穴)

2 HOLES 3 HOLES

4 HOLES



AXLE HEIGHT ADJUSTER アクスルハイトアダプター

AXLE HIGHER

+2.00 -0.25

+1.75 -0.50

+1.50 -0.75

+1.25 -1.00

+1.00 -1.25

+0.75 -1.50

+0.50 -1.75

+0.25 -2.00

0.00 AXLE LOWER

DIFF SETTING デフセッティング

TIGHT 緊い

MEDIUM 中間

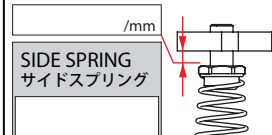
LOOSE 緩い

BALL DIFF

SPOOL

SIDE SPRING サイドスプリング


/mm



SIDE DAMPER TUBE ロールダンパーチューブ

OIL ダンパーオイル 番 /CST

LONG ロング SHORT ショート



SHIMS シム /mm

OIL ダンパーオイル 番 /CST

CAMBER キャンバー角 °

UPPER ARM アッパーアーム

SHORT ショート LONG ロング

HEIGHT SPACERS ハイトスペーサー /mm

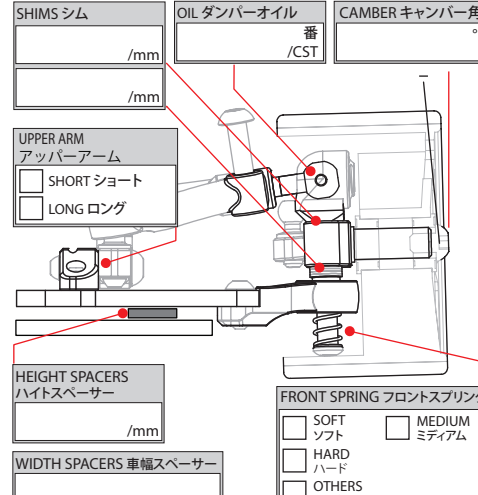
WIDTH SPACERS 車幅スペーサー /mm

FRONT SPRING フロントスプリング

SOFT ソフト MEDIUM ミディアム

HARD ハード

OTHERS その他



TOE ANGLE トー角 °

ACKERMANN アッカーマン /mm

SIDE LINK サイドリンク

SHORT ショート LONG ロング

BACKSTOP POSITION ストップバー位置

NO

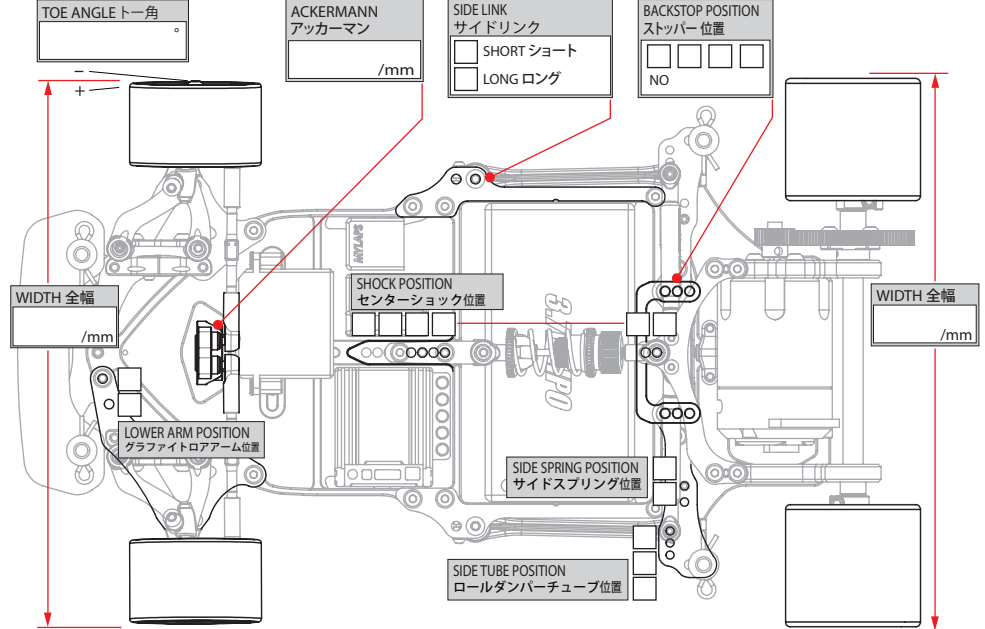
WIDTH 全幅 /mm

SHOCK POSITION センターショック位置

LOWER ARM POSITION グラフアイトロアーム位置

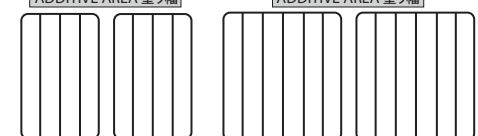
SIDE SPRING POSITION サイドスプリング位置

SIDE TUBE POSITION ロールダンパーチューブ位置



TIRE SETTING タイヤセッティング

FRONT	フロント	REAR	リア
TIRE タイヤ	<input type="text"/>	TIRE タイヤ	<input type="text"/>
DIAMETER 直径	<input type="text"/> /mm	DIAMETER 直径	<input type="text"/> /mm
ADDITIVE グリップ剤	<input type="text"/>	ADDITIVE グリップ剤	<input type="text"/>
ADDITIVE TIME 時間	<input type="text"/> /MINS	ADDITIVE TIME 時間	<input type="text"/> /MINS
ADDITIVE AREA 塗り幅	<input type="text"/>	ADDITIVE AREA 塗り幅	<input type="text"/>



MOTOR モーター TURNS

ROTOR ローター /mm

MOTOR TIMING 進角 °

PINON GEAR ピニオンギア T

SPUR GEAR スパーギア T

FINAL RATIO ギャー比

ROLLOUT 指数

ESC アンブ

SETUP セット

BATTERY バッテリー

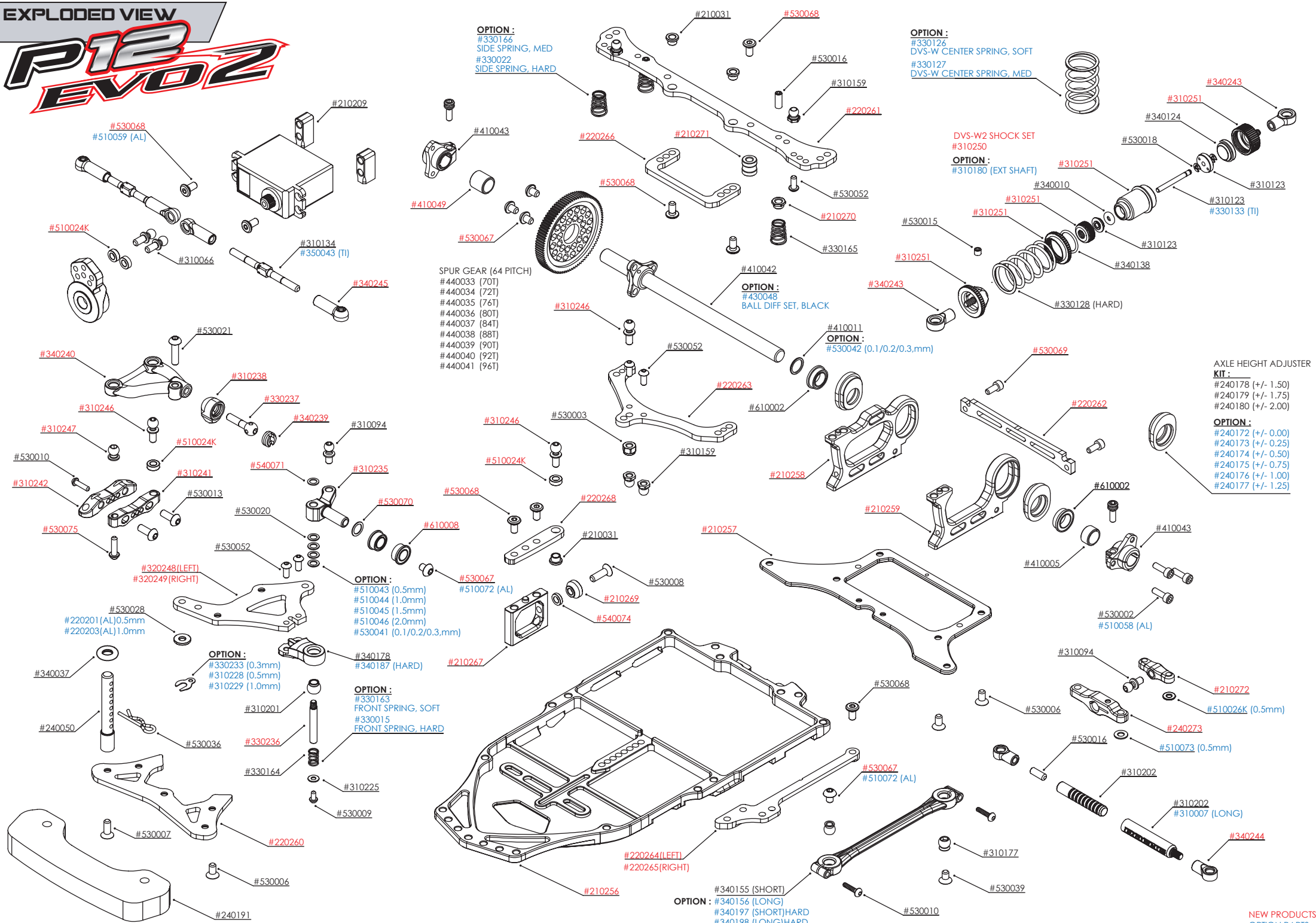
BODY ボディー

TOTAL WEIGHT 全備重量 /grams

MEMO メモ

EXPLODED VIEW

P12 EVO2



OPTION :
 #330166
 SIDE SPRING, MED
 #330022
 SIDE SPRING, HARD

OPTION :
 #330126
 DVS-W CENTER SPRING, SOFT
 #330127
 DVS-W CENTER SPRING, MED

SPUR GEAR (64 PITCH)
 #440033 (70T)
 #440034 (72T)
 #440035 (76T)
 #440036 (80T)
 #440037 (84T)
 #440038 (88T)
 #440039 (90T)
 #440040 (92T)
 #440041 (96T)

OPTION :
 #430048
 BALL DIFF SET, BLACK

OPTION :
 #530042 (0.1/0.2/0.3,mm)

AXLE HEIGHT ADJUSTER KIT :
 #240178 (+/- 1.50)
 #240179 (+/- 1.75)
 #240180 (+/- 2.00)

OPTION :
 #240172 (+/- 0.00)
 #240173 (+/- 0.25)
 #240174 (+/- 0.50)
 #240175 (+/- 0.75)
 #240176 (+/- 1.00)
 #240177 (+/- 1.25)

OPTION :
 #510043 (0.5mm)
 #510044 (1.0mm)
 #510045 (1.5mm)
 #510046 (2.0mm)
 #530041 (0.1/0.2/0.3,mm)

OPTION :
 #330233 (0.3mm)
 #310228 (0.5mm)
 #310229 (1.0mm)

OPTION :
 #330163
 FRONT SPRING, SOFT
 #330015
 FRONT SPRING, HARD

OPTION :
 #340155 (SHORT)
 #340156 (LONG)
 #340197 (SHORT)HARD
 #340198 (LONG)HARD

ROCHER

www.rocherc.com

**DESIGN
INNOVATION
TECHNOLOGY
PERFORMANCE**