



QUADRI ELETTRICI LINEA LIGHT 2024



LINEA LIGHT 2024





Quadri elettrici per fotovoltaico

Una vasta gamma di quadri elettrici di distribuzione per ogni tipologia di impianto fotovoltaico, civile o industriale.

QUADRI AC

QUADRI DI CAMPO (DC)

QUADRI UNICOBX (AC/DC)

Quadri di campo

1 STRINGA

| | |
|----------------------------------|---------------------------|
| Stringa | 1 |
| N°1 Portafusibile sezionatore 2P | 2 fus.16A - 1000VDC |
| N°1 Scaricatore di sovratensione | 2P+terra (600/1000VDC) |
| N°1 Sezionatore | 16A (600/800/1000VDC) |
| Grado di protezione | IP65 di classe II |
| Dichiarazione di conformità | CEI EN 61439-1/2 |
| Misure del quadro | 200x 200 x 115 mm (BxHxP) |



| | | |
|---------------|-----------------|-----------------|
| codice ordine | QCM1601L | QCM1101L |
| | 600VDC | 1000VDC |

2 STRINGHE IN PARALLELO

| | |
|----------------------------------|---------------------------|
| Stringhe | 2 |
| N°2 Portafusibili sezionatore 2P | 4 fus.16A - 1000VDC |
| N°1 Scaricatore di sovratensione | 2P+terra (600/1000VDC) |
| N°1 Sezionatore | 30A (600/800/1000VDC) |
| Grado di protezione | IP65 di classe II |
| Dichiarazione di conformità | CEI EN 61439-1/2 |
| Misure del quadro | 340x 282 x 141 mm (BxHxP) |



| | | |
|---------------|-----------------|-----------------|
| codice ordine | QCM1602L | QCM1102L |
| | 600VDC | 1000VDC |

3 STRINGHE IN PARALLELO

| | |
|----------------------------------|---------------------------|
| Stringhe | 3 |
| N°3 Portafusibili sezionatore 2P | 6 fus.16A - 1000VDC |
| N°1 Scaricatore di sovratensione | 2P+terra (600/1000VDC) |
| N°1 Sezionatore | 32A (600/800/1000VDC) |
| Grado di protezione | IP65 di classe II |
| Dichiarazione di conformità | CEI EN 61439-1/2 |
| Misure del quadro | 340x 282 x 141 mm (BxHxP) |



| | | |
|---------------|-----------------|-----------------|
| codice ordine | QCM1603L | QCM1103L |
| | 600VDC | 1000VDC |

2 STRINGHE INDIPENDENTI

| | |
|----------------------------------|--------------------------|
| Stringhe indipendenti | 2 |
| N°2 Portafusibili sezionatore 2P | 4 fus.16A - 1000VDC |
| N°2 Scaricatore di sovratensione | 2P+terra (600/1000VDC) |
| N°2 Sezionatori | 16A (600/800/1000VDC) |
| Grado di protezione | IP65 di classe II |
| Dichiarazione di conformità | CEI EN 61439-1/2 |
| Misure del quadro | 340x 432x 161 mm (BxHxP) |



| | | |
|---------------|-----------------|-----------------|
| codice ordine | QCM2602L | QCM2102L |
| | 600VDC | 1000VDC |

Quadri in alternata

AC MONOFASE

| | |
|---|--|
| Potenza | 3 / 5 / 6 kWp |
| Inverter monofase | 1 |
| N°1 interruttore magnetotermico differenziale | 1P+N 20A/25A/32A 6kA 300mA classe A |
| N°1 scaricatore di sovratensione monofase | classe II I _{max} 20kA |
| Grado di protezione | IP65 di classe II |
| Misure del quadro | 164 x 200 x 116 mm (BxHxP) |



| | | | |
|---------------|--------------|--------------|--------------|
| codice ordine | QIT3L | QIT5L | QIT6L |
| | 3kWp | 5kWp | 6kWp |

AC TRIFASE

| | |
|---|---------------------------------|
| Potenza | 6 / 11 kWp |
| Inverter trifase | 1 |
| N°1 interruttore magnetotermico differenziale | 4x16/20A 6kA 300mA classe A |
| N°1 scaricatore di sovratensione monofase | classe II I _{max} 20kA |
| Grado di protezione | IP65 di classe II |
| Misure del quadro | 448x 282 x 141 mm (BxHxP) |



| | | |
|---------------|---------------|----------------|
| codice ordine | QACT6L | QACT10L |
| | 6kWp | 10kWp |

Quadri in DC/AC Unico Box

1 STRINGA MONOFASE - 3kW

| | |
|---|---------------------------------|
| Lato DC: | |
| N°1 Portafusibile sezionatore 2P con fusibili | 16A - 1000VDC |
| N°1 Scaricatore di sovratensione | 600VDC |
| N°1 Sezionatore sottocarico | 16A 600VDC |
| Lato AC: | |
| N°1 interruttore magnetotermico differenziale | 1P+N 20A 6kA 300mA classe A |
| N°1 Scaricatore di sovratensione monofase | classe II I _{max} 20kA |
| Grado di protezione | IP65 di classe II |
| Dichiarazione di conformità | CEI EN 61439-1/2 |
| Misure del quadro | 340 x 432 x 161 mm (BxHxP) |



| | |
|---------------|-----------------|
| codice ordine | UBM1101L |
|---------------|-----------------|

2 STRINGHE IN PARALLELO MONOFASE - 3kW

| | |
|---|---------------------------------|
| Lato DC: | |
| N°2 Portafusibili sezionatori 2P con fusibili | 16A - 1000VDC |
| N°1 Scaricatore di sovratensione | 600VDC |
| N°1 Sezionatore sottocarico | 30A 600VDC |
| Lato AC: | |
| N°1 interruttore magnetotermico differenziale | 1P+N 20A 6kA 300mA classe A |
| N°1 Scaricatore di sovratensione monofase | classe II I _{max} 20kA |
| Grado di protezione | IP65 di classe II |
| Dichiarazione di conformità | CEI EN 61439-1/2 |
| Misure del quadro | 340 x 432 x 161 mm (BxHxP) |



codice ordine **UBM1102L**

2 STRINGHE INDIPENDENTI MONOFASE - 6kW

| | |
|---|---------------------------------|
| Lato DC: | |
| N°2 Portafusibili sezionatori 2P con fusibili | 16A - 1000VDC |
| N°2 Scaricatori di sovratensione | 600VDC |
| N°2 Sezionatori sottocarico | 16A 600VDC |
| Lato AC: | |
| N°1 interruttore magnetotermico differenziale | 1P+N 32A 6kA 300mA classe A |
| N°1 Scaricatore di sovratensione monofase | classe II I _{max} 20kA |
| Grado di protezione | IP65 di classe II |
| Dichiarazione di conformità | CEI EN 61439-1/2 |
| Misure del quadro | 622x 432 x 161 mm (BxHxP) |



codice ordine **UBM2102L**

2 STRINGHE IN PARALLELO TRIFASE - 10kW

| | |
|--|---------------------------------|
| Lato DC: | |
| N°2 Portafusibili sezionatori 2P con fusibili | 16A - 1000VDC |
| N°1 Scaricatore di sovratensione | 600VDC |
| N°1 Sezionatore sottocarico | 32A 600VDC |
| Lato AC: | |
| N°1 interruttore magnetotermico con blocco differenziale | 4x20A 6KA 300mA classe A |
| N°1 Scaricatore di sovratensione monofase | classe II I _{max} 20kA |
| Grado di protezione | IP65 di classe II |
| Dichiarazione di conformità | CEI EN 61439-1/2 |
| Misure del quadro | 448x 432 x 161 mm (BxHxP) |



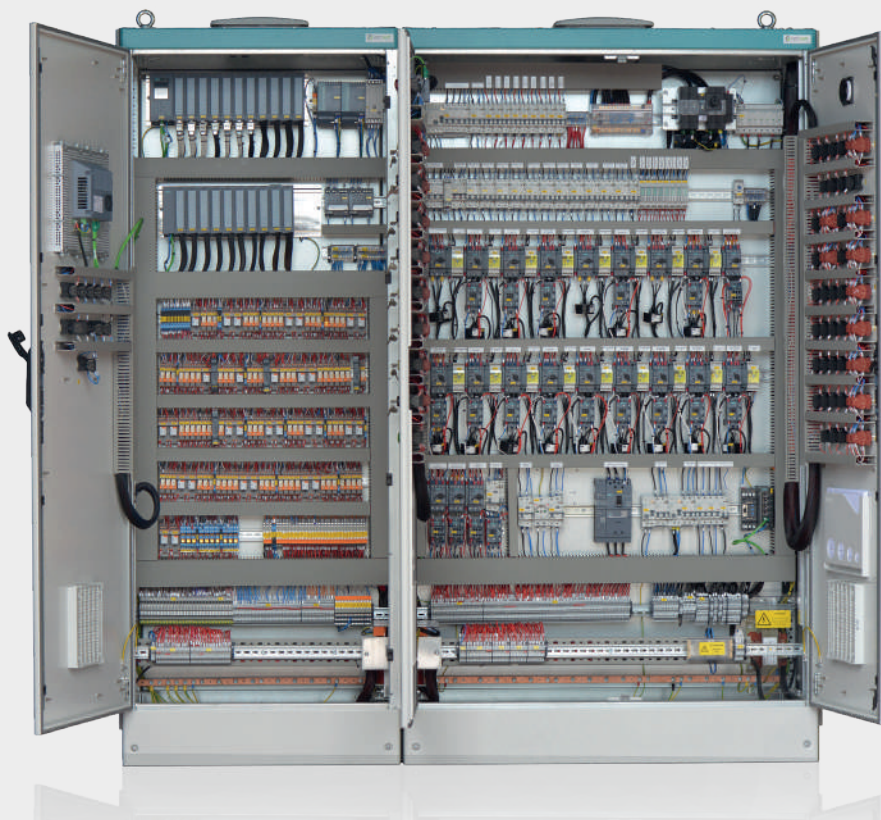
codice ordine **UBT1102L**

2 STRINGHE INDIPENDENTI TRIFASE - 10kW

| | |
|--|---------------------------------|
| Lato DC: | |
| N°2 Portafusibili sezionatori 2P con fusibili | 16A - 1000VDC |
| N°2 Scaricatore di sovratensione | 600VDC |
| N°2 Sezionatore sottocarico | 16A 600VDC |
| Lato AC: | |
| N°1 interruttore magnetotermico trifase con blocco differenziale | 4x20A 300mA classe A |
| N°1 Scaricatore di sovratensione trifase | classe II I _{max} 20kA |
| Grado di protezione | IP65 di classe II |
| Dichiarazione di conformità | CEI EN 61439-1/2 |
| Misure del quadro | 340x 622 x 161 mm (BxHxP) |



codice ordine **UBT2102L**



Quadri elettrici su misura per te!

Secsun realizza quadri elettrici per ogni tipologia di impianto, sia civile che industriale, di automazione, fotovoltaico ed eolico.

Per richieste di quadri personalizzati inviare lo schema elettrico unifilare all'indirizzo:
info@secsun.it





Secsun srl a Socio Unico

C.da Grotta Formica 70022 Altamura (Ba)

Tel. 080.9675815 - Fax 080.3164133

info@secsun.it

PARTITA IVA 06913890726

Coordinate GPS
40.849453, 16.563685

