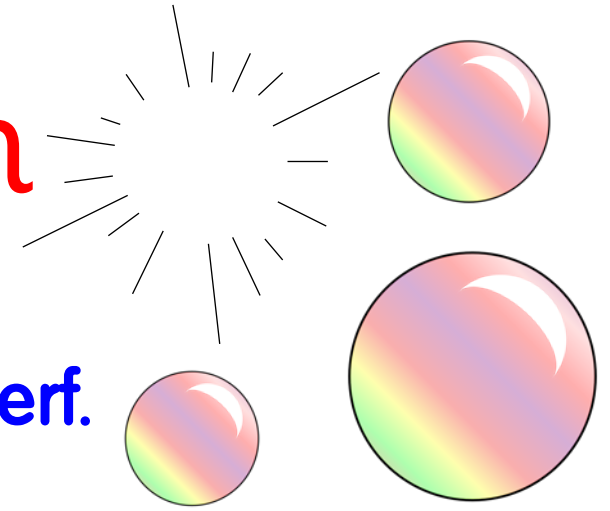


Berf

popian



Gair sy'n dweud beth sy'n digwydd yw berf.



bwrw

cerdded



Enw



gitâr

Defnyddir enwau i enwi person, anifail, lle, peth neu syniad.

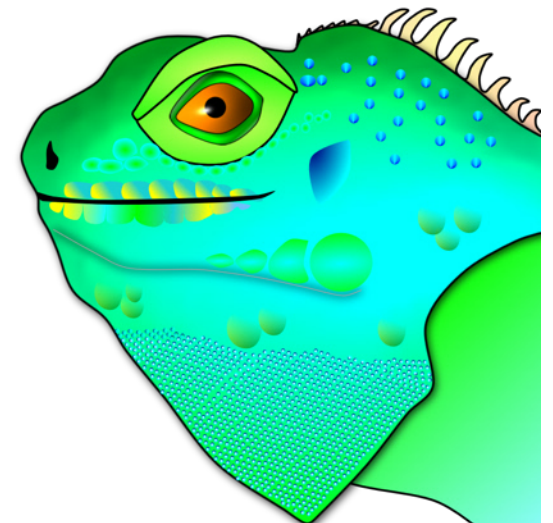


pêl droed



pîn-afal

igwana



Rhagenw

Gall rhagenwau gymryd lle enwau neu rhagenwau eraill.

fe

ein

hi

un

hwn

ni

ei

dim

chi

hyn

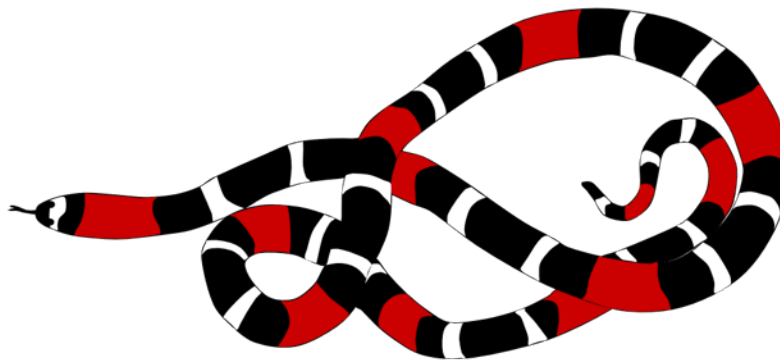
nhw

Anŷodddair

Gair sy'n disgrifio enw neu rhagenw yw ansoddair.



teisen **blasus**



neidr **streipiog**

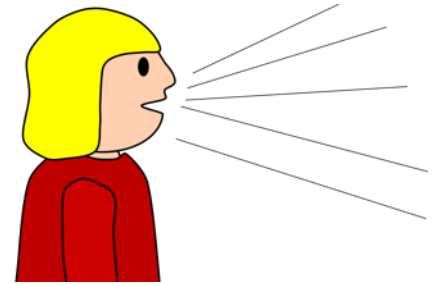


gitâr **allan o diwn**

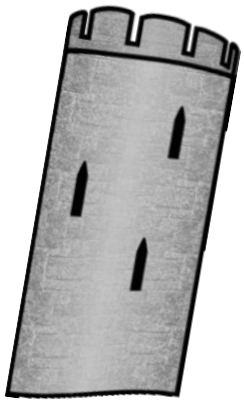
Adferf

Mae adferfau yn addasu
berfau, ansoddeiriau neu adferfau eraill.

Gyrrodd **yn araf**.



Gwaeddodd **yn uchel**.



Mae'r tŵr **bron** yn syrthio i lawr.

Arddodiaad

Mae arddodiaid yn cysylltu enwau,
rhagenwau ac ymadroddion

Mae'r llyfr **ar** y silff.

tu hwnt

gyda

Cysgodd **wrth ymyl** y goeden.

er gwaethaf

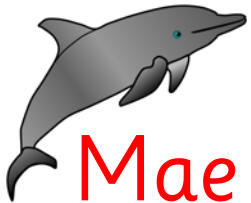
ar ôl

rhwng

ar hyd

Cysylltair

Mae cysyllteiriau'n cysylltu geiriau,
ymadroddion a chymalau.



Mae dolffiniaid **a** siarcod yn gallu nofio.



Roedd Gary yn groes **pan** chwalodd ei gyfrifiadur.

a neu o hyd am ond felly sut

Ebychair!

Mae ebychiad yn cael ei ychwanegu l gyfleu emosiwn.

Owch!

Wow!

Eh?

O na!

Gosh!

Hei!