

國立清華大學 「藝術學院大樓新建工程」暨「南校區學生宿舍新建工程」 二項工程合併採購案



主辦單位：國立清華大學
設計監造：郭旭原聯合建築師事務所

「國立清華大學藝術學院大樓興建工程」說明會

主辦單位：國立清華大學
設計監造：郭旭原聯合建築師事務所

設計標的資料

基地座落：新竹市仙宮段621等12筆地號、成功段74等2筆，共計14筆地號土地

基地地址：新竹市光復路二段101號

基地面積：18101m²(全校821109.78m²)

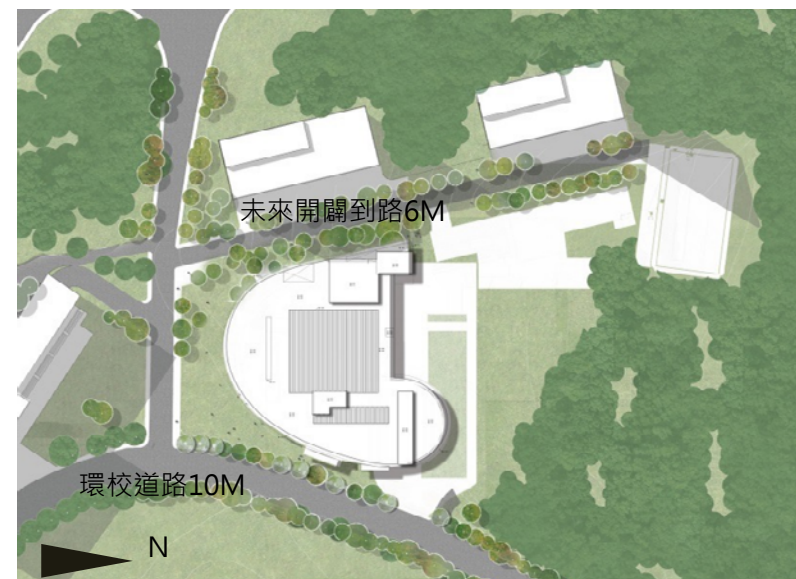


圖1.2_基地配置圖



圖1.3_基地現況圖

藝術學院大樓 建築物概要

行政區	新竹市	規模	地上4層、地下2層
樓地板面積	6342坪	建蔽率/容積率	12.68%/ 40% (全校建蔽率) 56%/ 200% (全校容積率)
附屬空間	<ul style="list-style-type: none"> • 地下一層為防空避難室、停車空間及機電空間、教室、多功能廳。 • 地上一層至四層為、教室展覽空間、研究室、會議室、辦公室、琴房。 • 屋突為機電設備空間。 		
綠建築/ 智慧建築	銀級/銅級	設計規劃 監造廠商	郭旭原聯合建築師事務所
招標公告	預算金額： 644,800,000元		

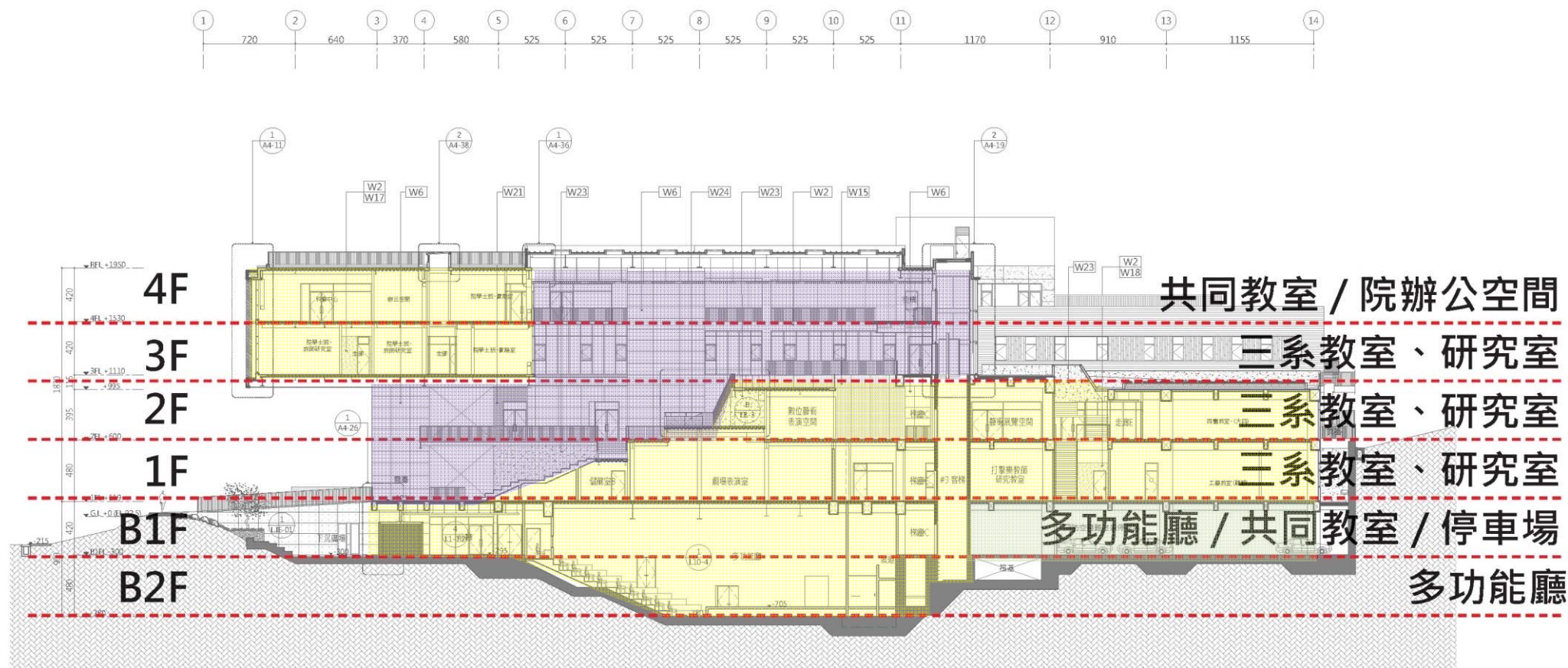
工程內容

施作項目	說明	
建築工程	地上4層、地下2層(80席停車位、多功能廳)	1.天花工程僅施作部分公共區域 2.電梯設備工程(#2~4)非屬本期工程
機電工程	電氣、弱電、給排水、空調、消防、監控、	空調工程僅停車場通風工程.空調管線(不含設備機及相關工程)
景觀工程	1樓戶外景觀、3樓戶外花台景觀設施	
水土保持工程	東北側擋土牆及全區水保設施	
共管引入工程	學校既有共同管道引入新建校舍	
特殊聲學工程	琴房教室等相關隔音裝修工程	不含多功能廳內部裝修工程
特殊設備工程	打擊樂室相關舞台燈光音響設備	不含多功能廳、劇場表演室等 舞台燈光音響設備

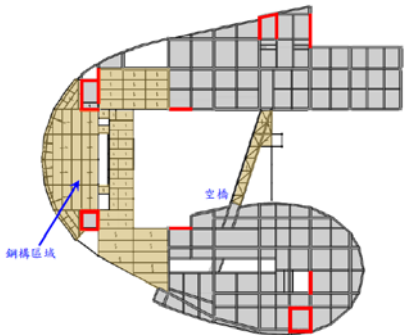
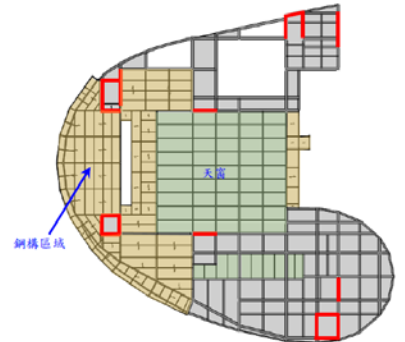
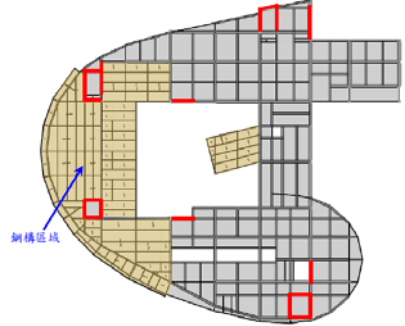
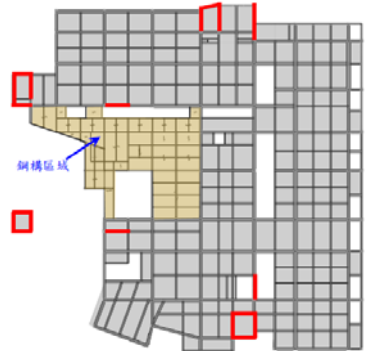
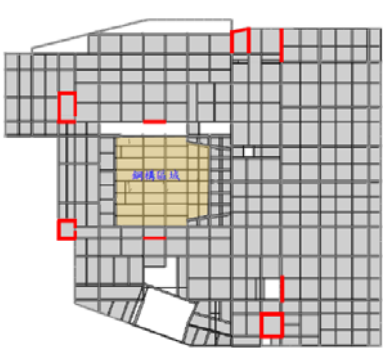
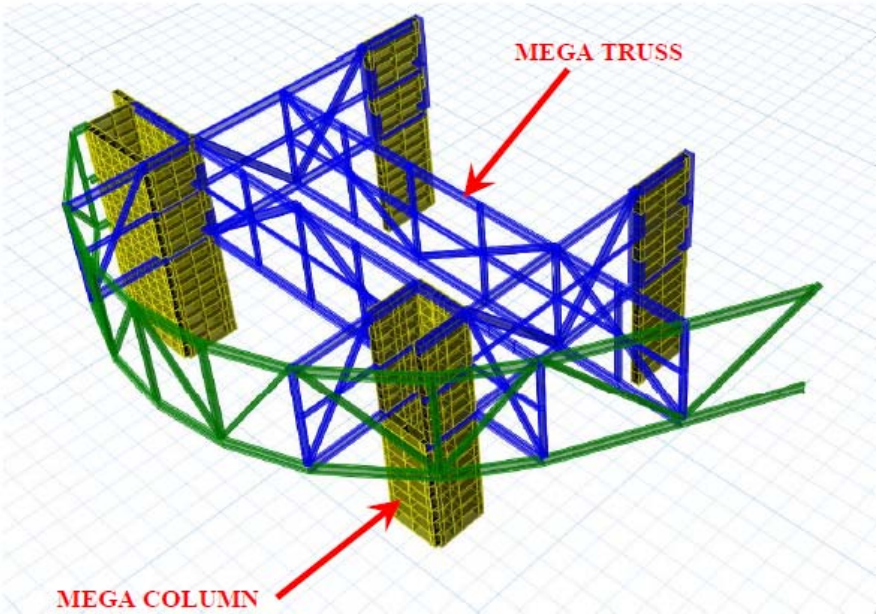
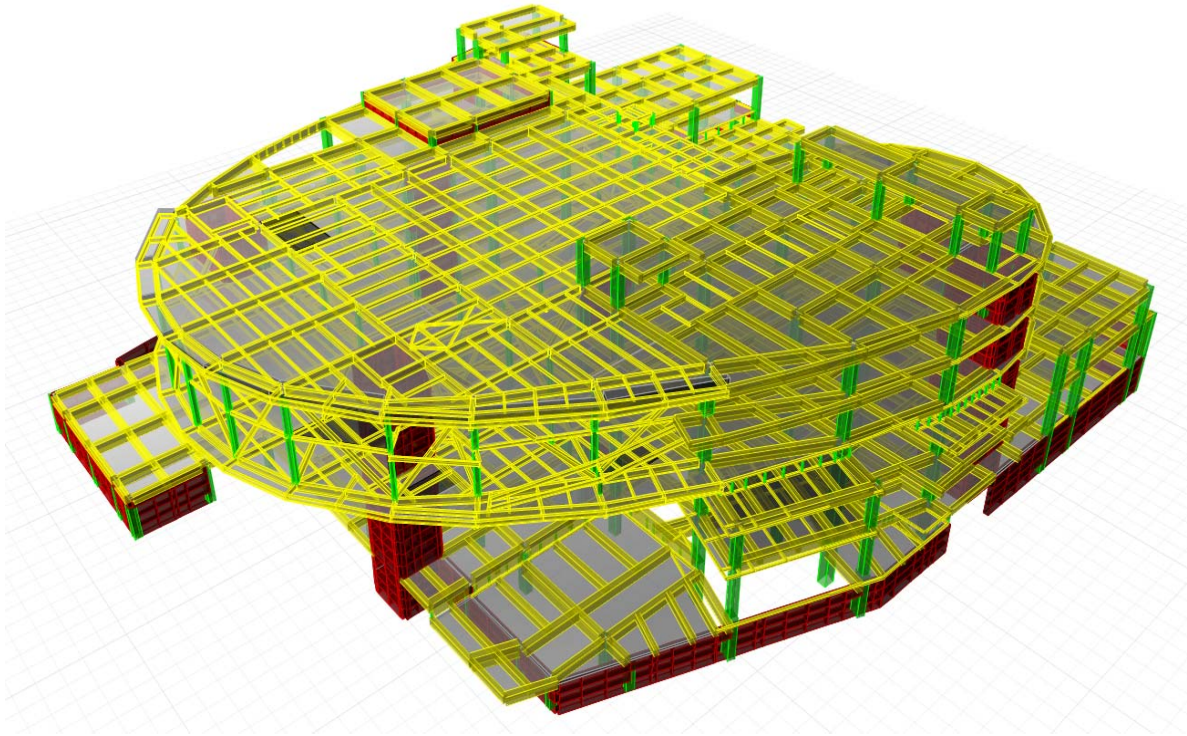
總工期: 960天

空間剖面說明圖

- 教學辦公空間(管制範圍內)
- 地下停車場(管制範圍內)
- 開放空間



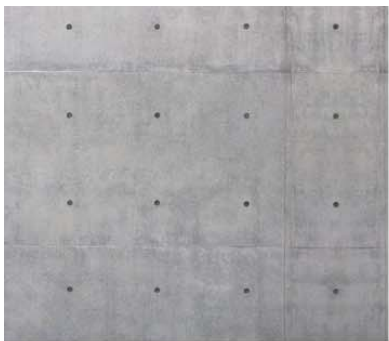
構造系統:
鋼筋混凝土/局部鋼構



外牆系統



外牆系統



E01 仿清水塗料



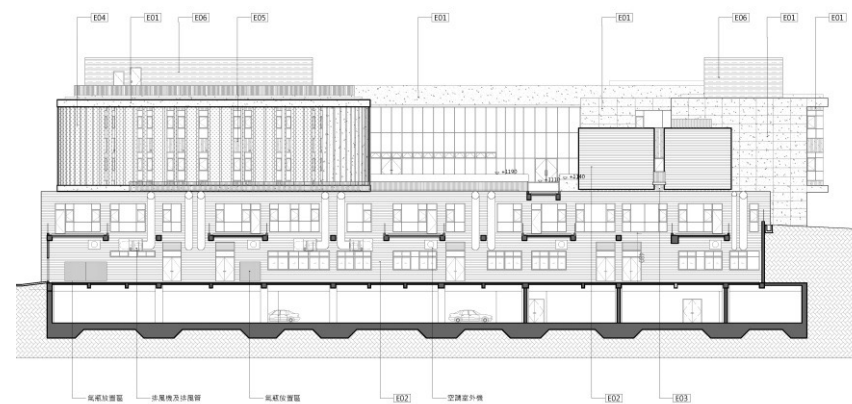
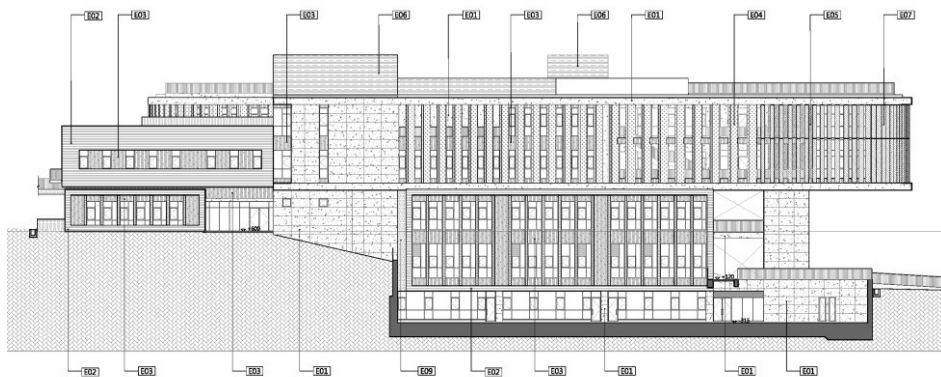
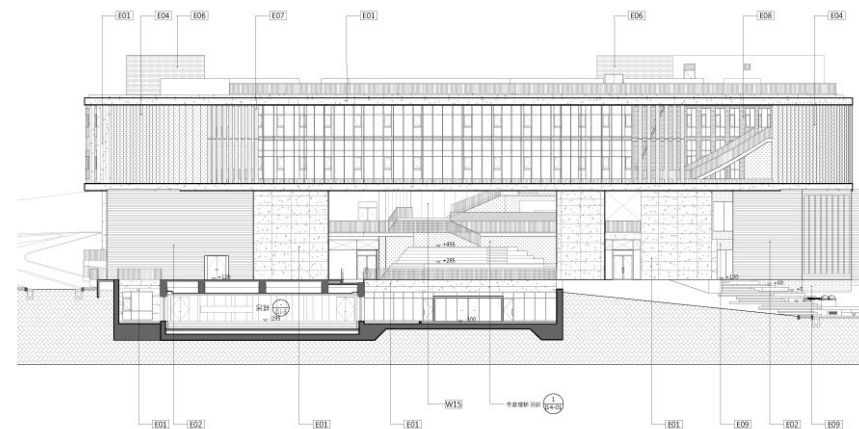
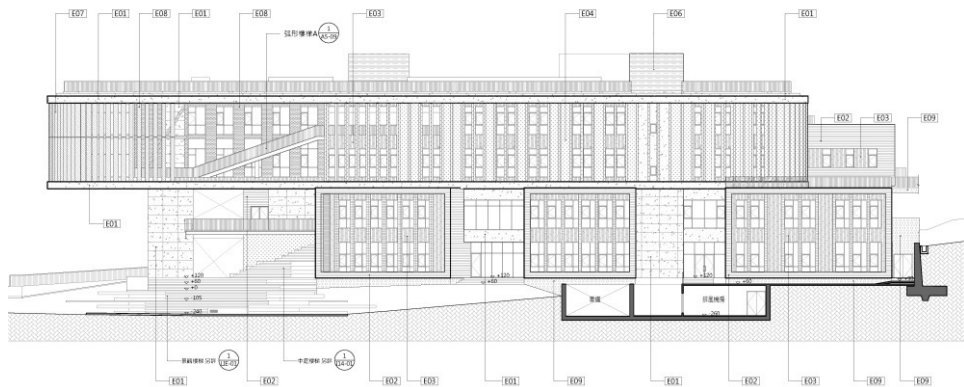
E09 抿石子



E02 條磚 橫貼



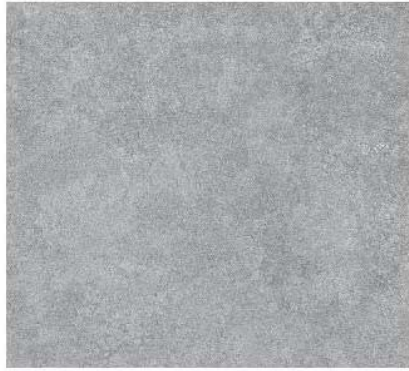
E03 條磚 豎貼



地坪 材料使用說明



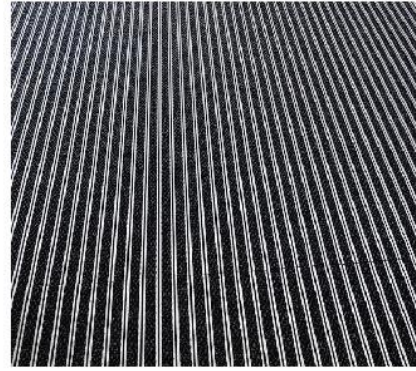
PC 整體粉光硬化處理



60*60cm 防滑地磚



PC 整體粗粒石粉光



除泥墊



PVC 木地板

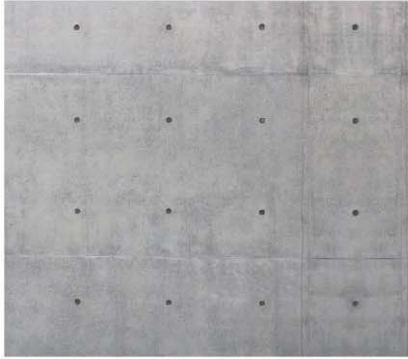


超耐磨木地板



實木亂尺拼貼

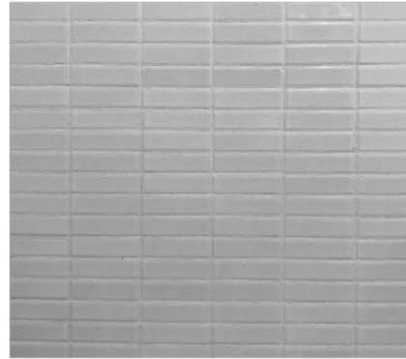
牆面 材料使用說明



— 仿清水塗料



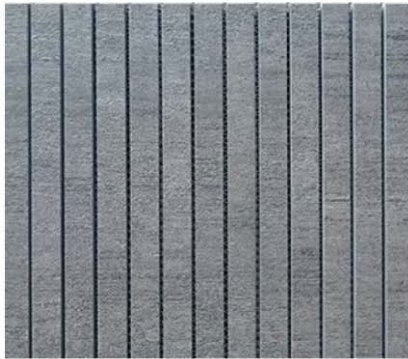
— 抵石子



— W2cmXH7cm 馬賽克



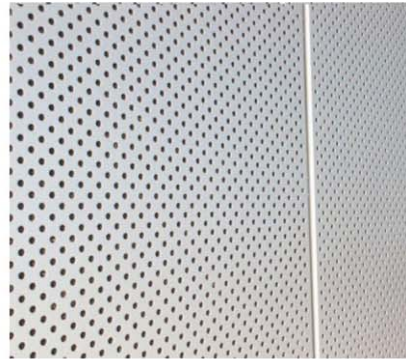
— 條磚 橫貼



— 條磚 豎貼

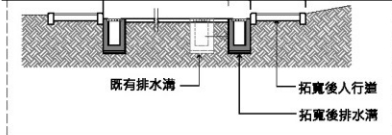


— 實木

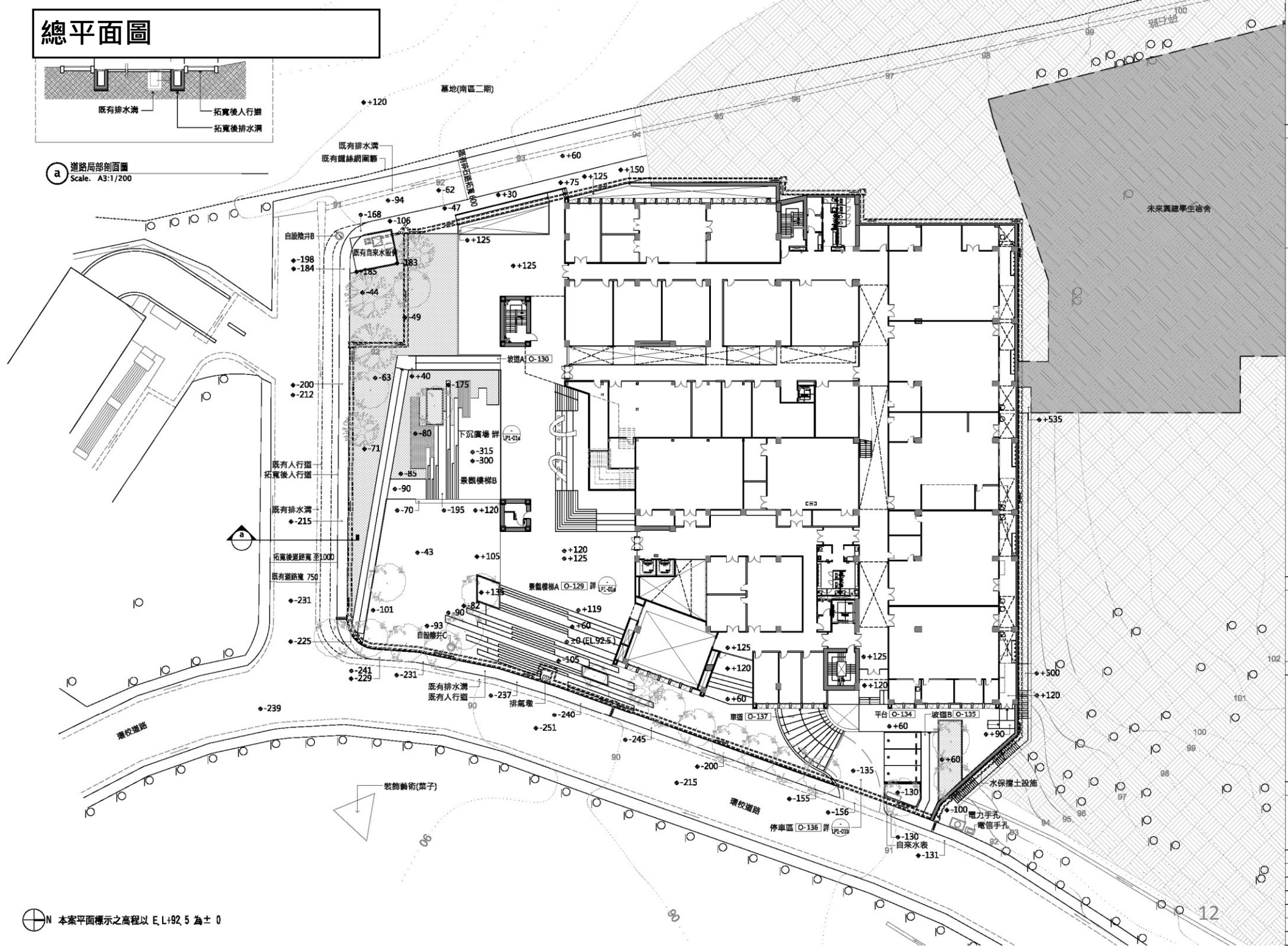


— 沖孔吸音版

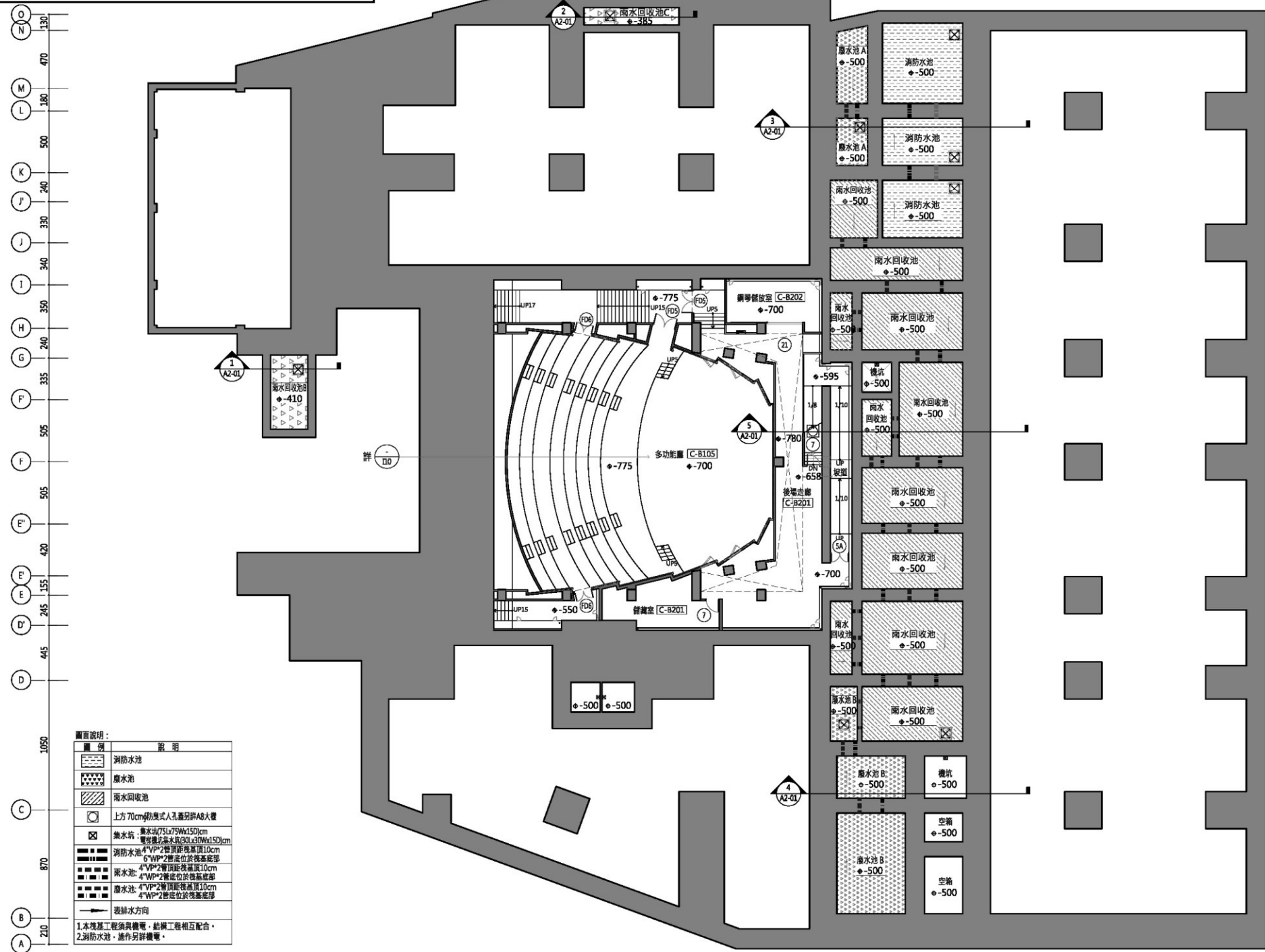
總平面圖



(a) 道路局部剖面圖
Scale. A3:1/200

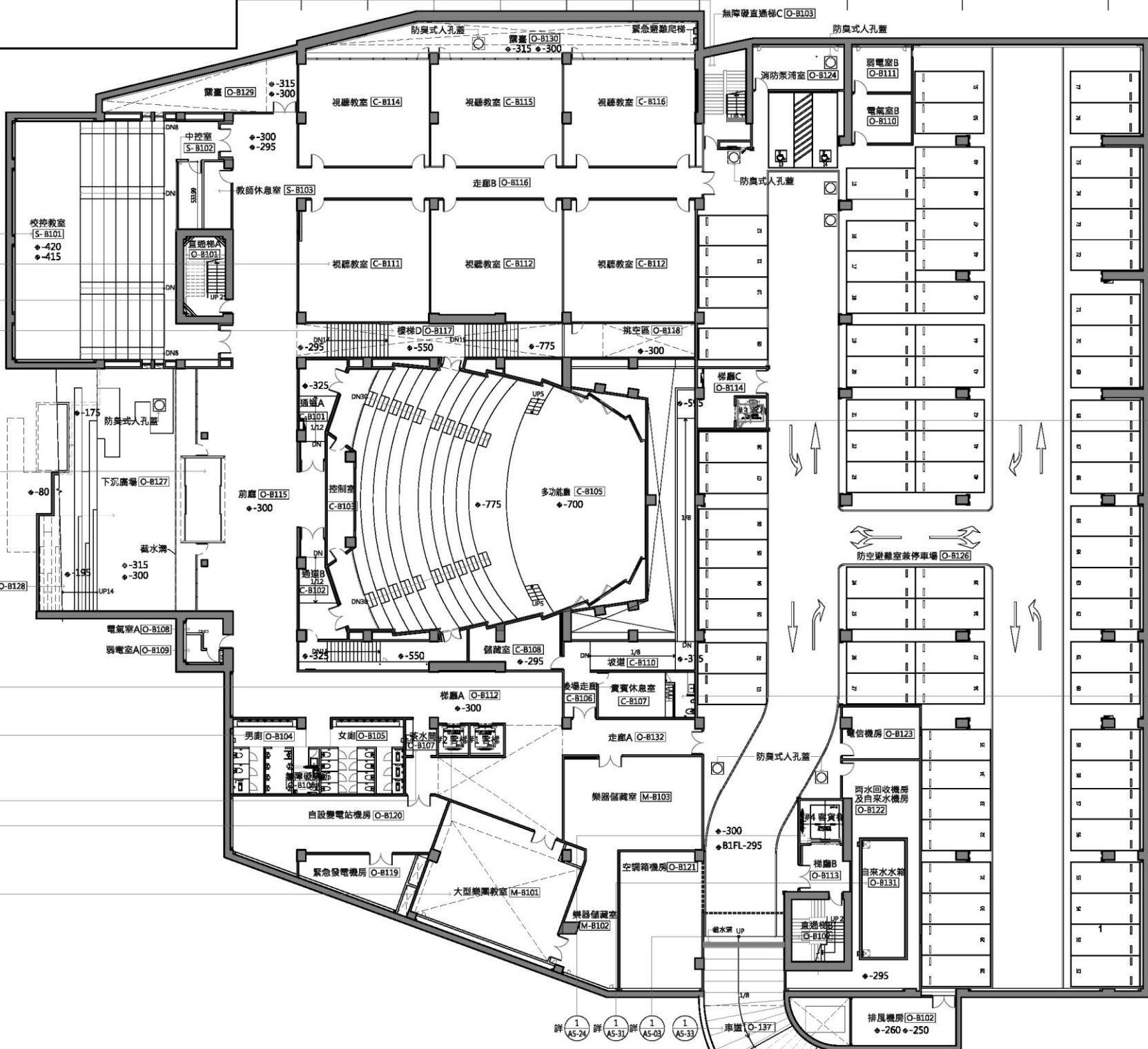


B2F

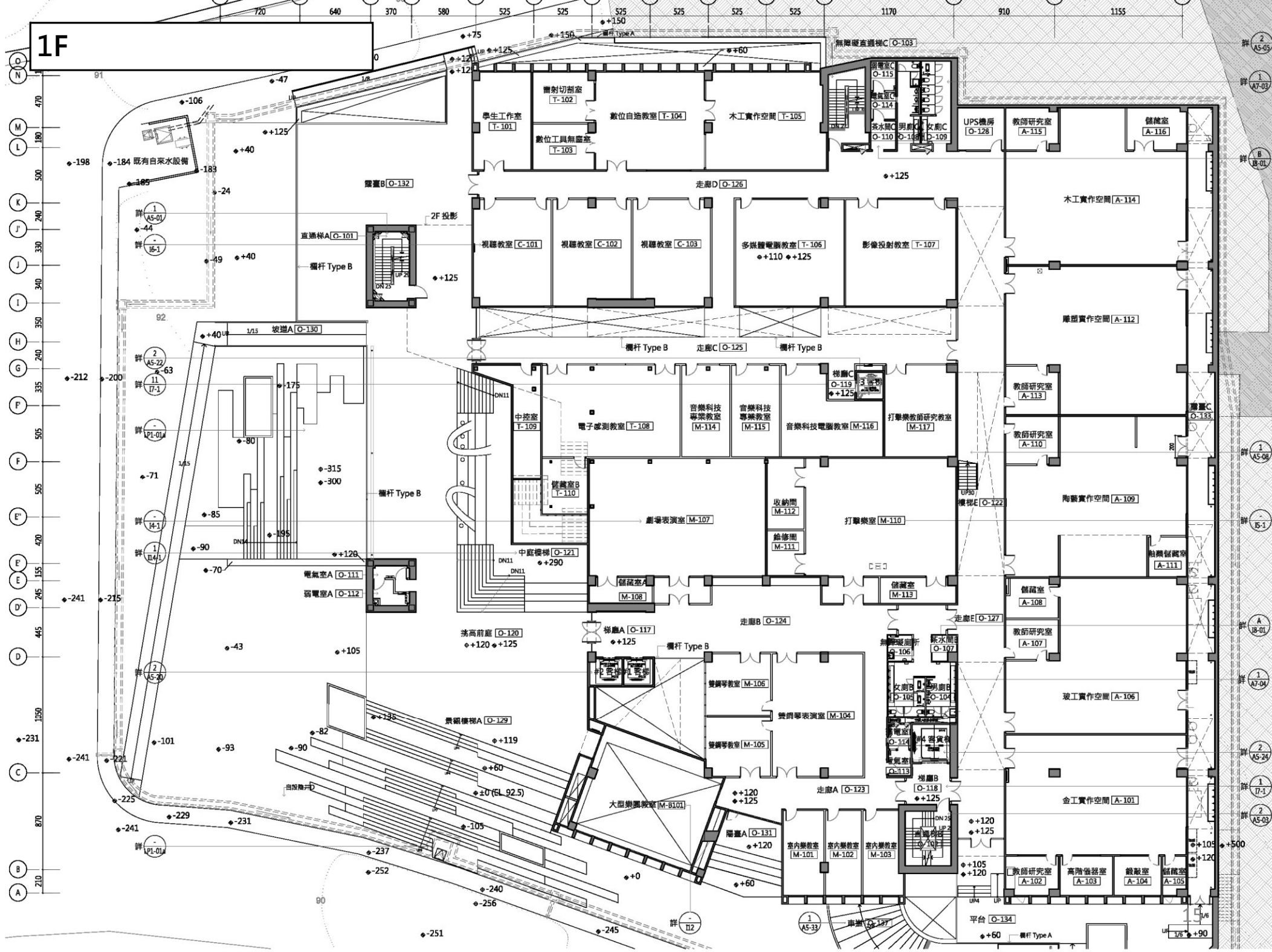


B1F

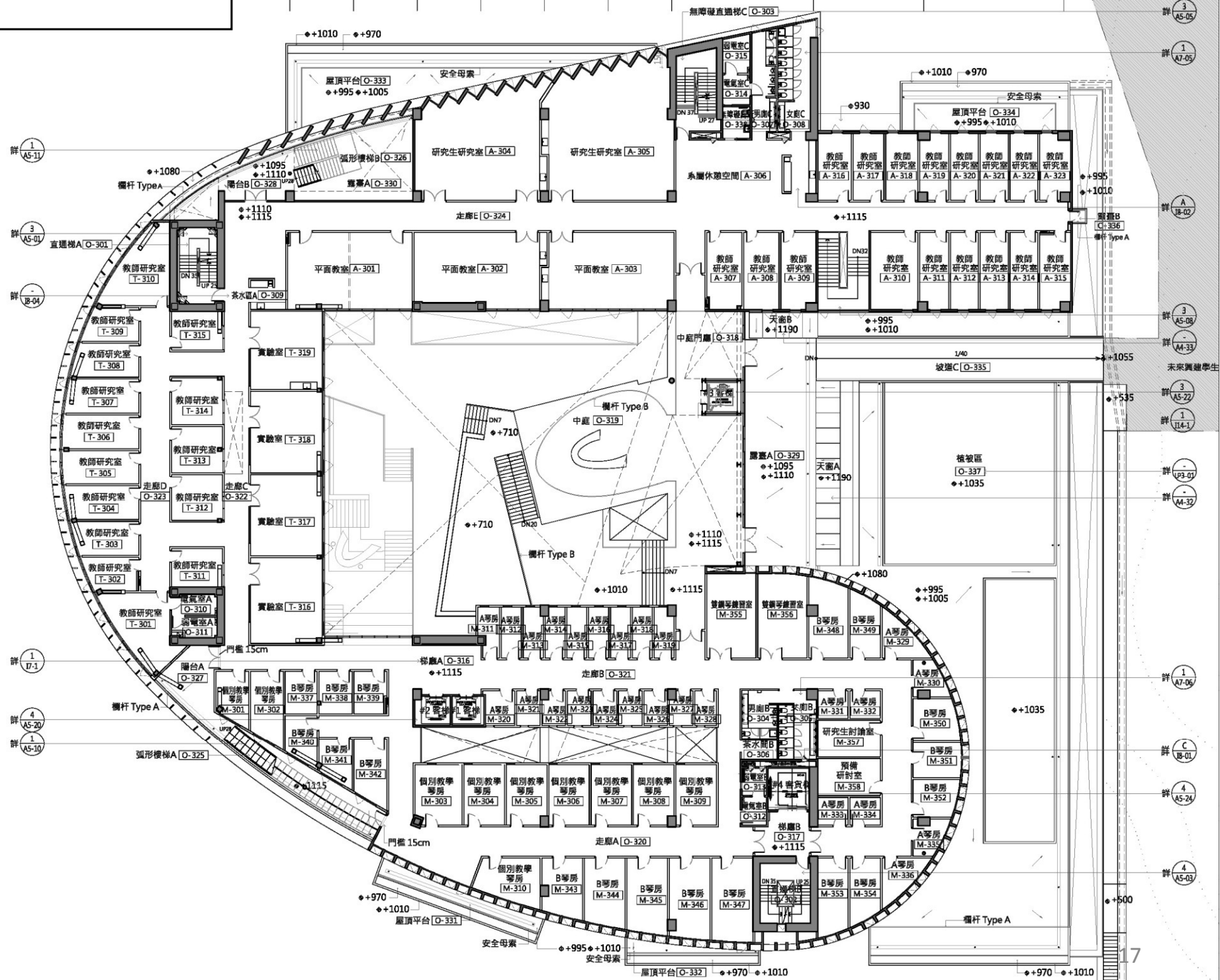
詳 1/11-1
詳 1/16-1
詳 1/AS-01
詳 1/AS-07
詳 1/AS-25
詳 1/P1-01
詳 1/19-01
詳 1/A7-01
詳 1/B8-02
詳 1/AS-20
詳 1/12



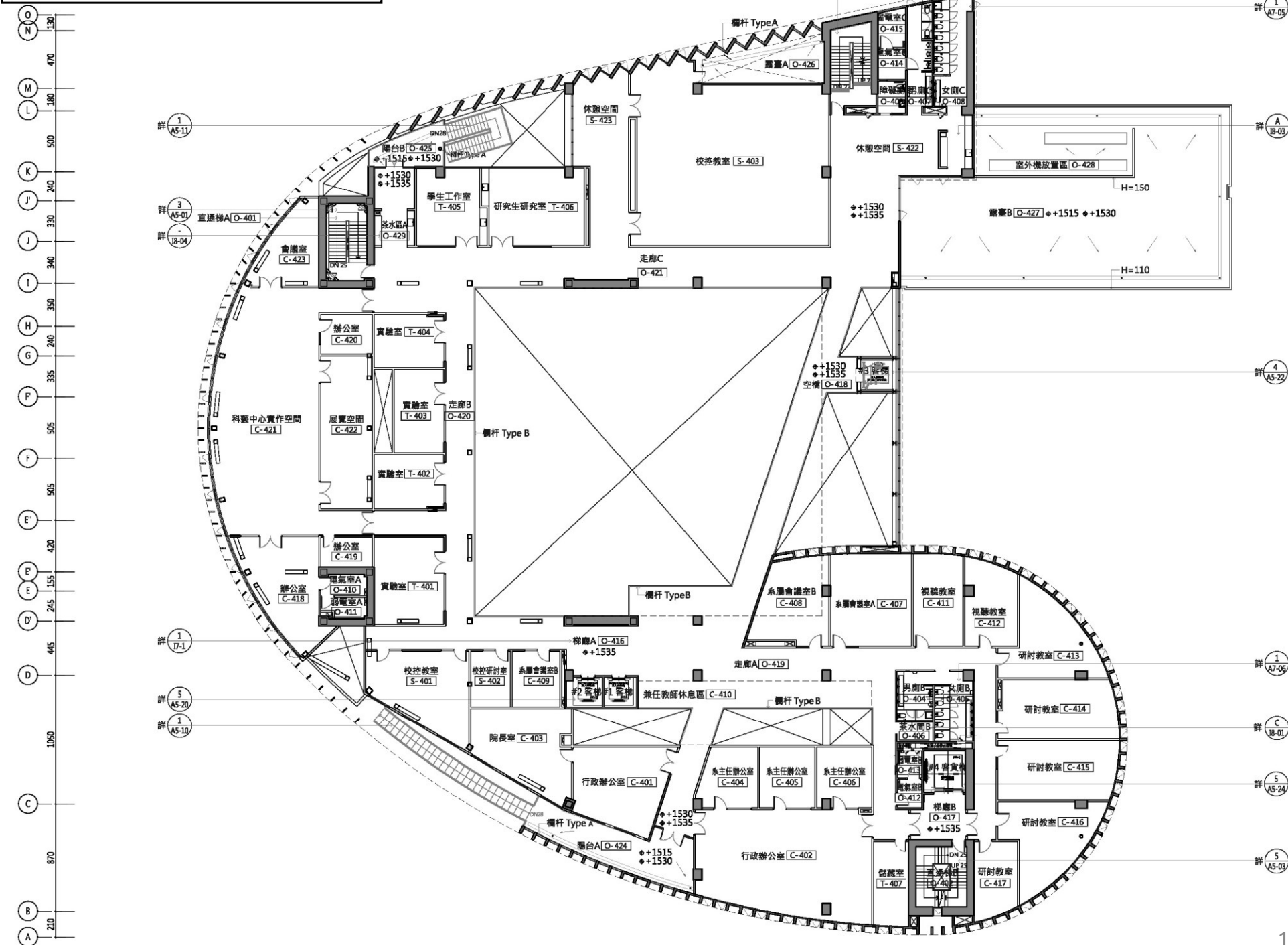
1F



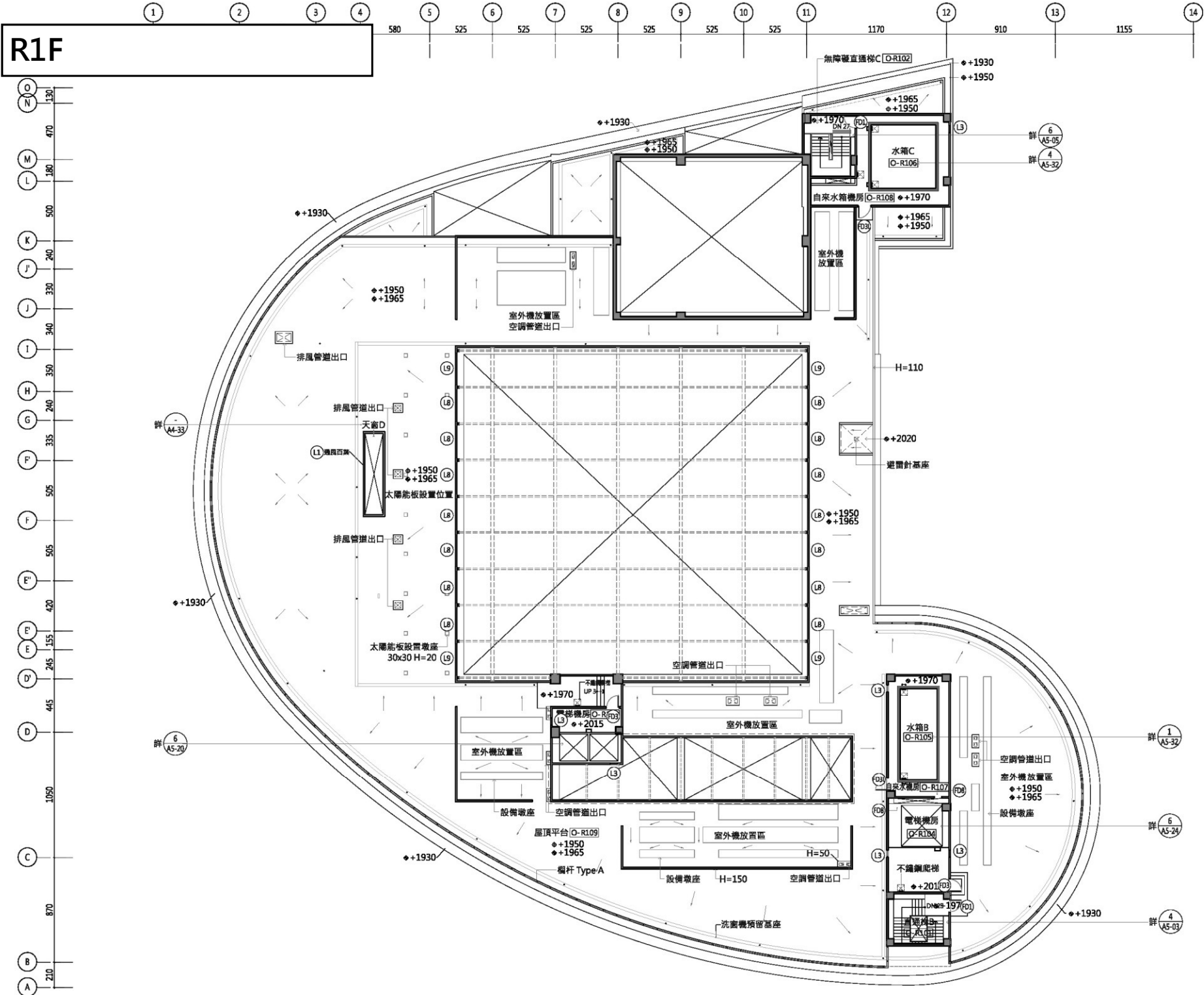


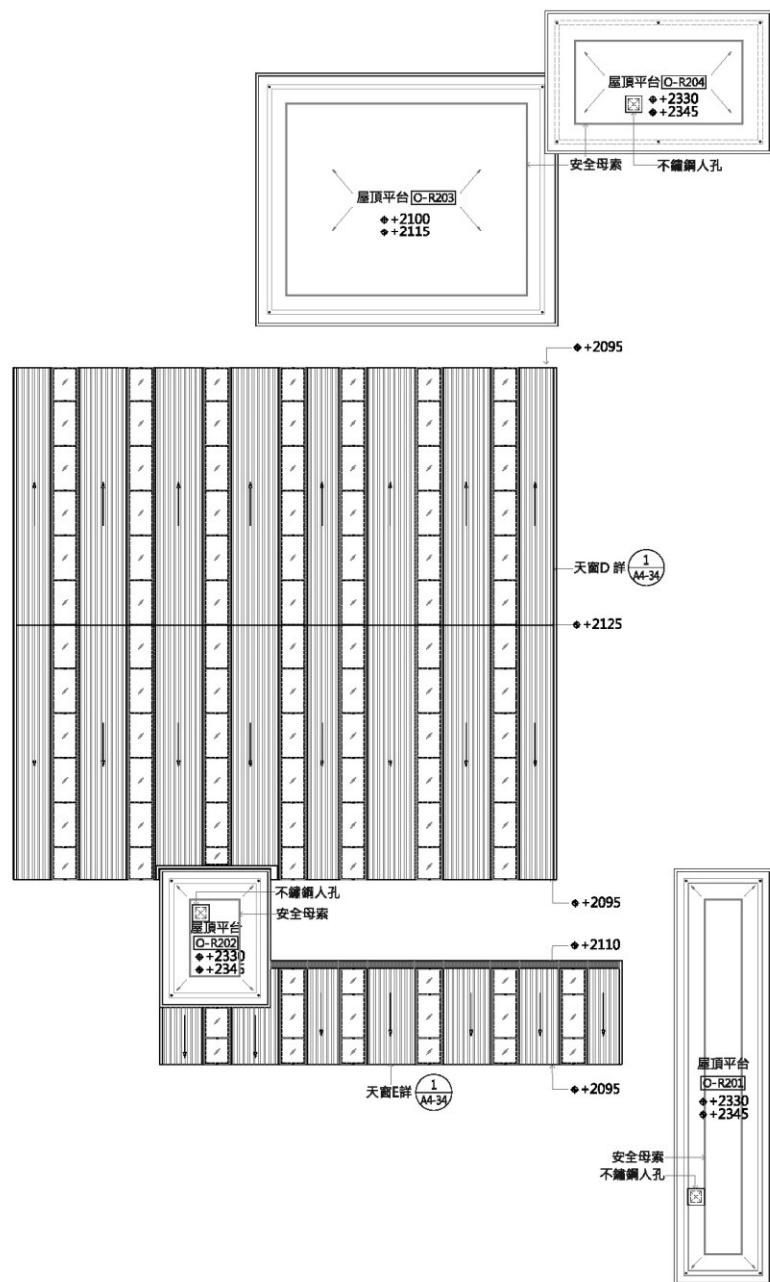
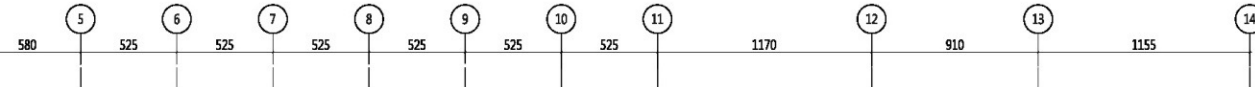


4F



R1F

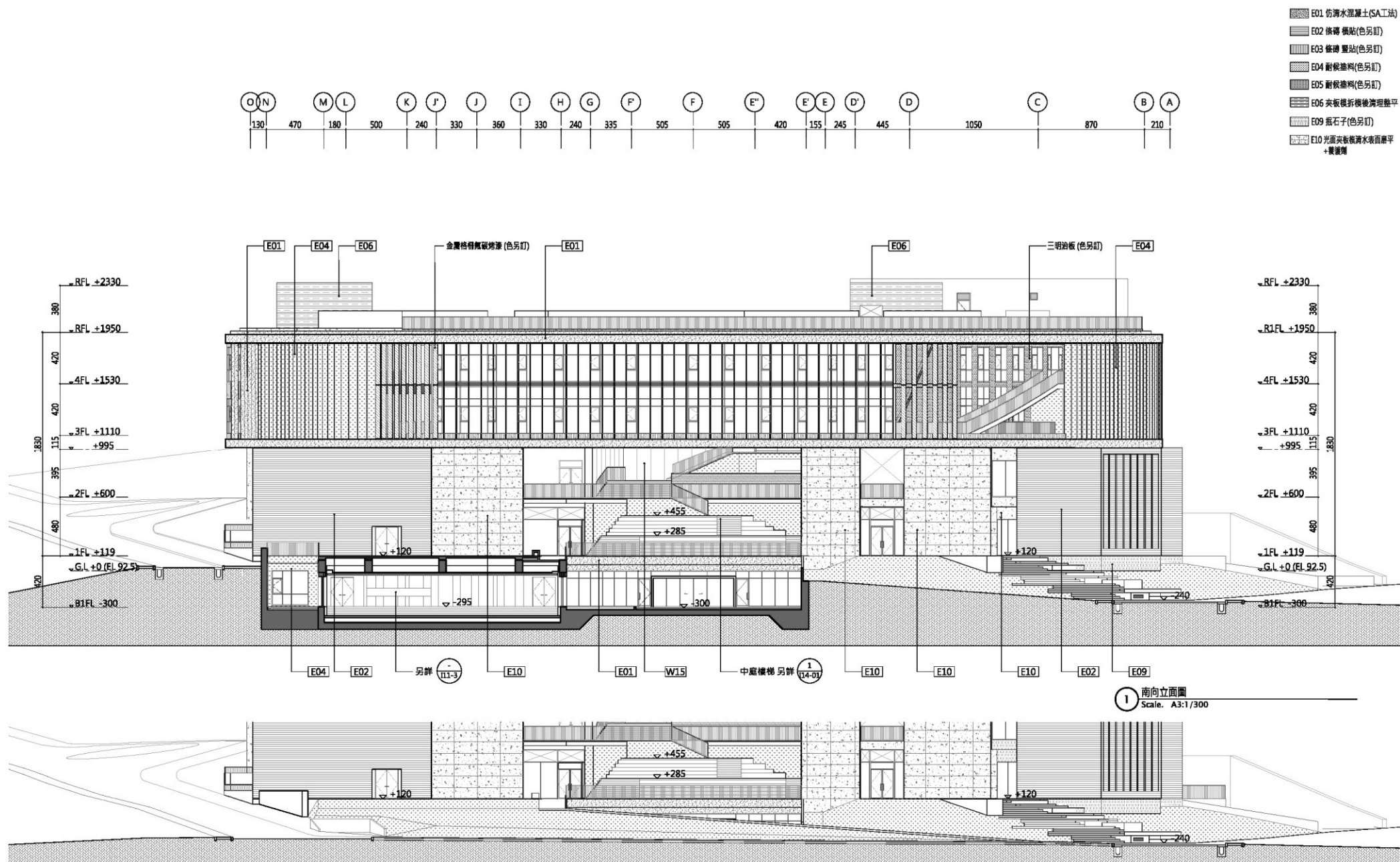




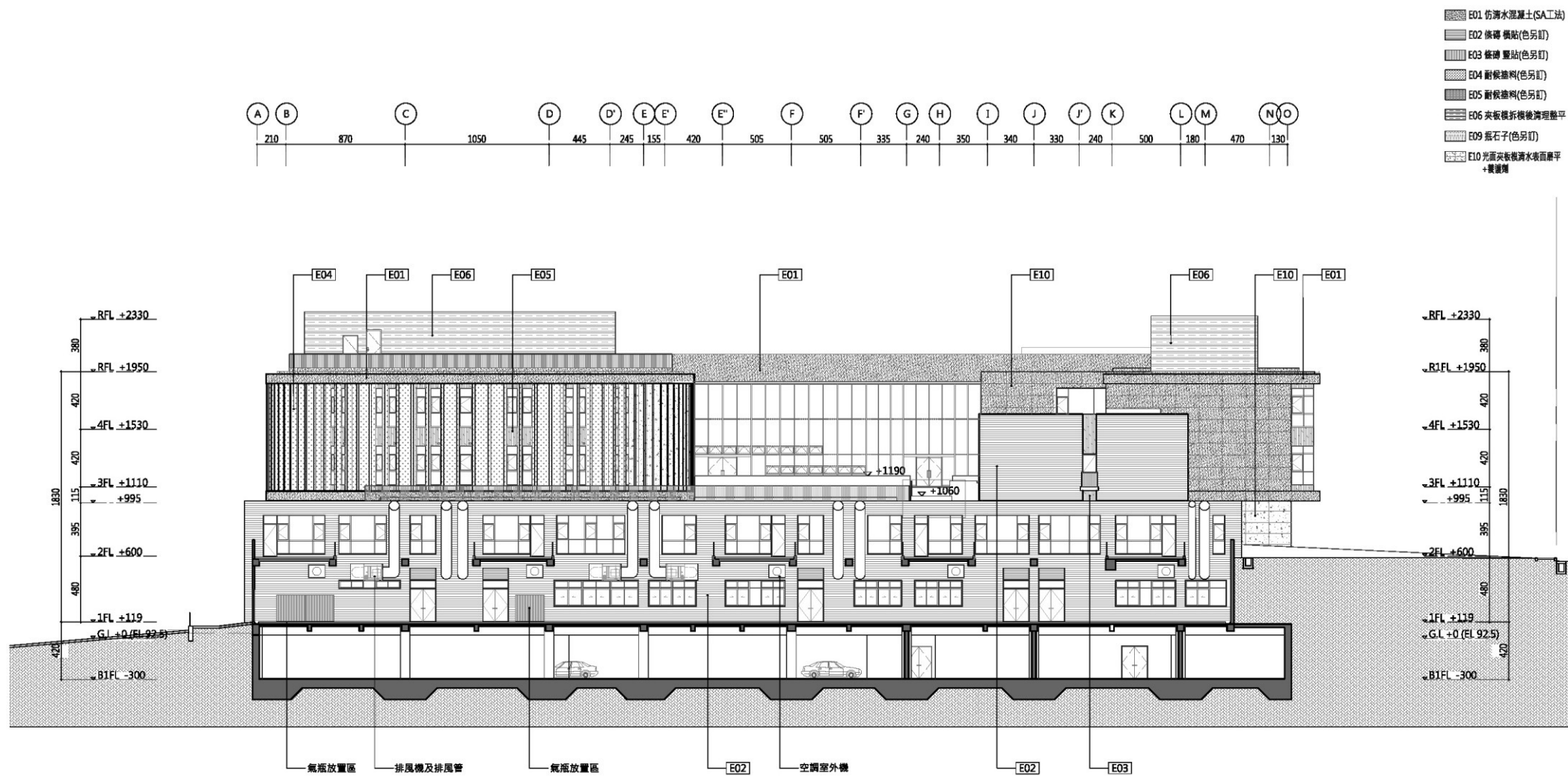
東向立面



南向立面

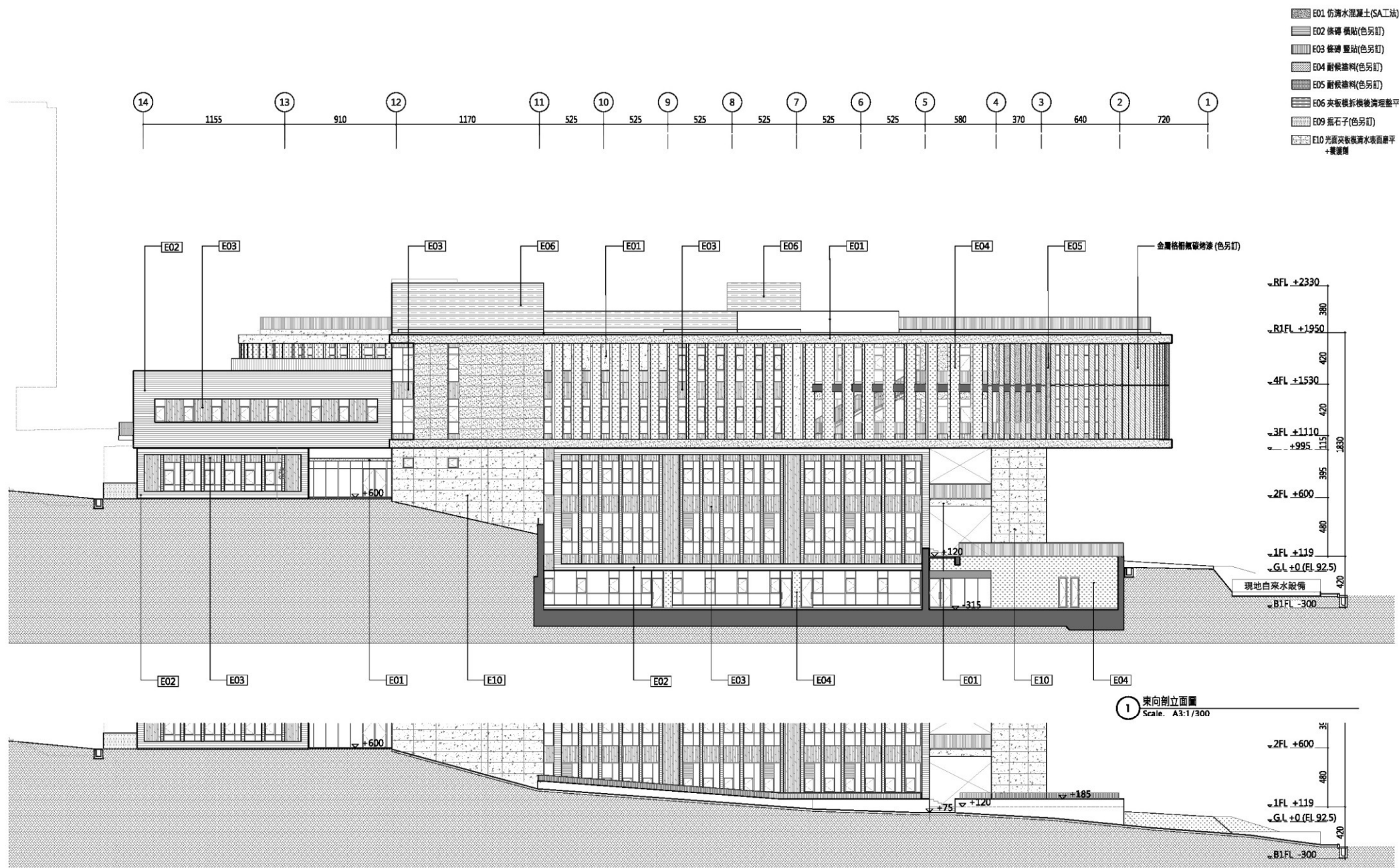


西向立面



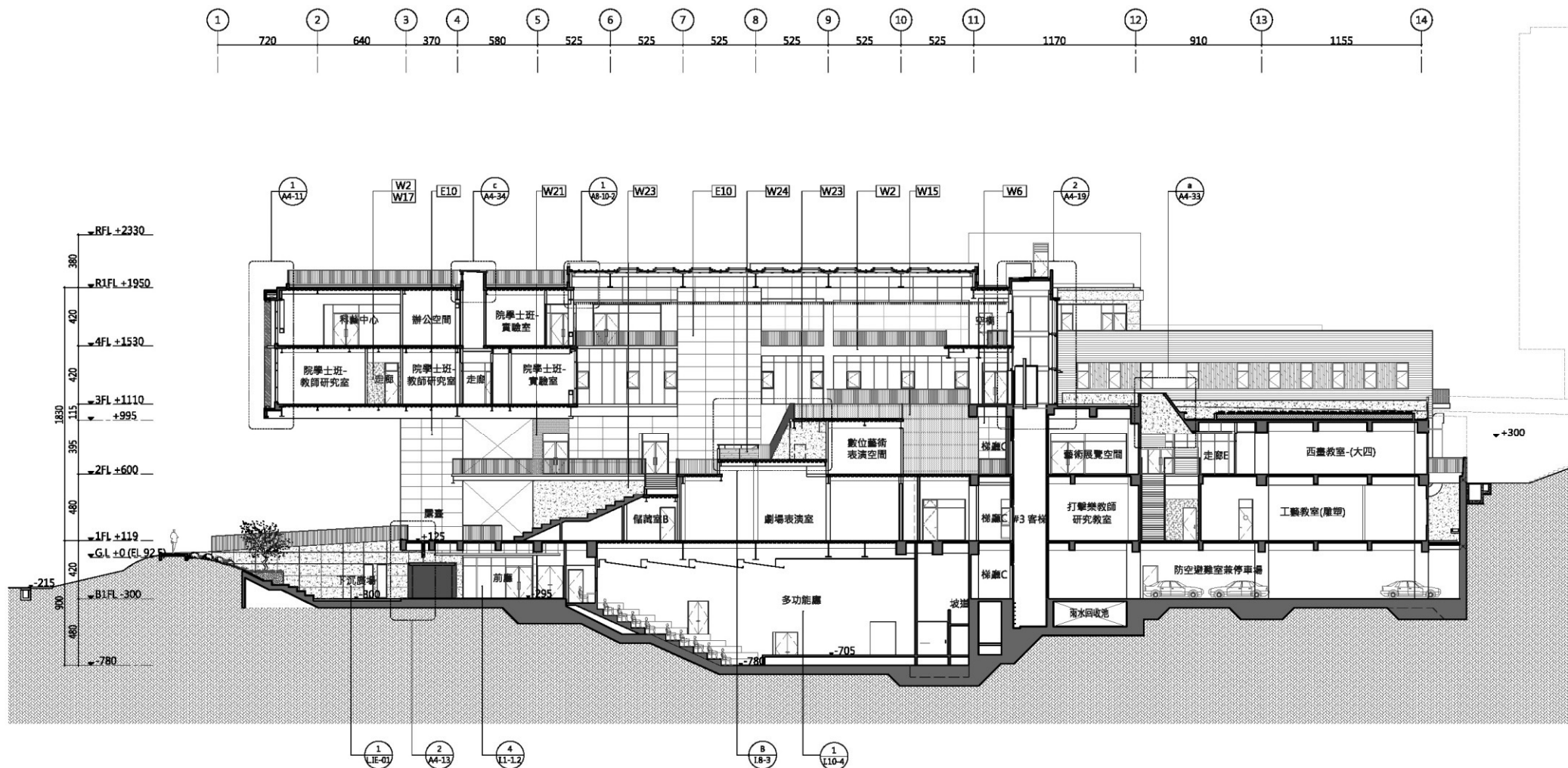
① 北向立面圖
Scale: A3:1/300

北向立面



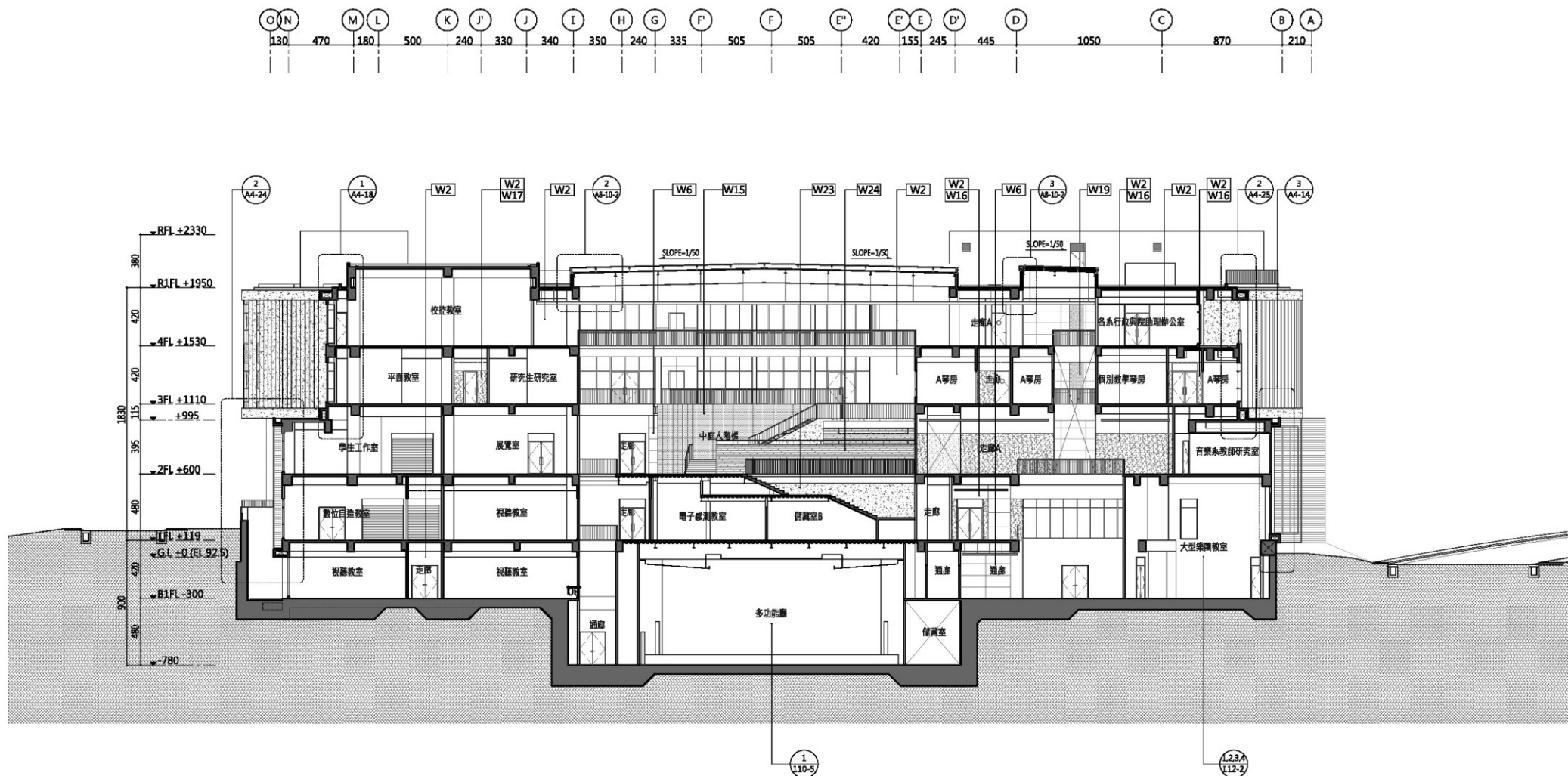
2 東向局部立面圖
Scale: A3:1/300

長向剖面



1 剖面圖 1-1
Scale: A3:1/300

短向剖面



1 剖面圖 8-8
Scale. A3:1/300



「國立清華大學學生宿舍興建工程」說明會



主辦單位：國立清華大學
設計監造：郭旭原聯合建築師事務所

建築物概要

行政區	新竹市	規模	地上7層、地下1層
樓地板面積	4,403坪	建蔽率/容積率	18.46%/40% (建蔽率) 31.89%/200% (容積率)
空間 內容	<ul style="list-style-type: none">• 地下一層為防空避難室、停車空間及機電設備空間。• 地面一層為餐廳、店鋪、學生活動室及梯廳。• 地面二至七層為宿舍單元(606床)。• 屋突為機電設備空間。		
綠建築/ 智慧建築	銀級/合格級	設計規劃 監造廠商	郭旭原聯合建築師事務所
招標 公告	預算金額： 485,700,000元		

工程內容

施作項目	說明	
建築工程	地上7層、地下1層	傢俱床組非屬本期工程
機電工程	電氣、弱電、給排水、空調、消防、監控	空調工程僅設置一樓公共區域,標準層空調工程非屬於本期工程
景觀工程	1樓景觀、B1景觀	
水土保持工程	全區水保設施	
共同管道引入工程	學校既有共同管道引入	
總工期: 960天		

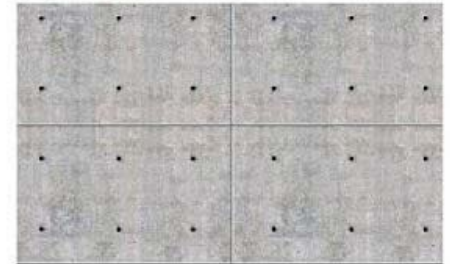
外牆系統



暖色磁磚



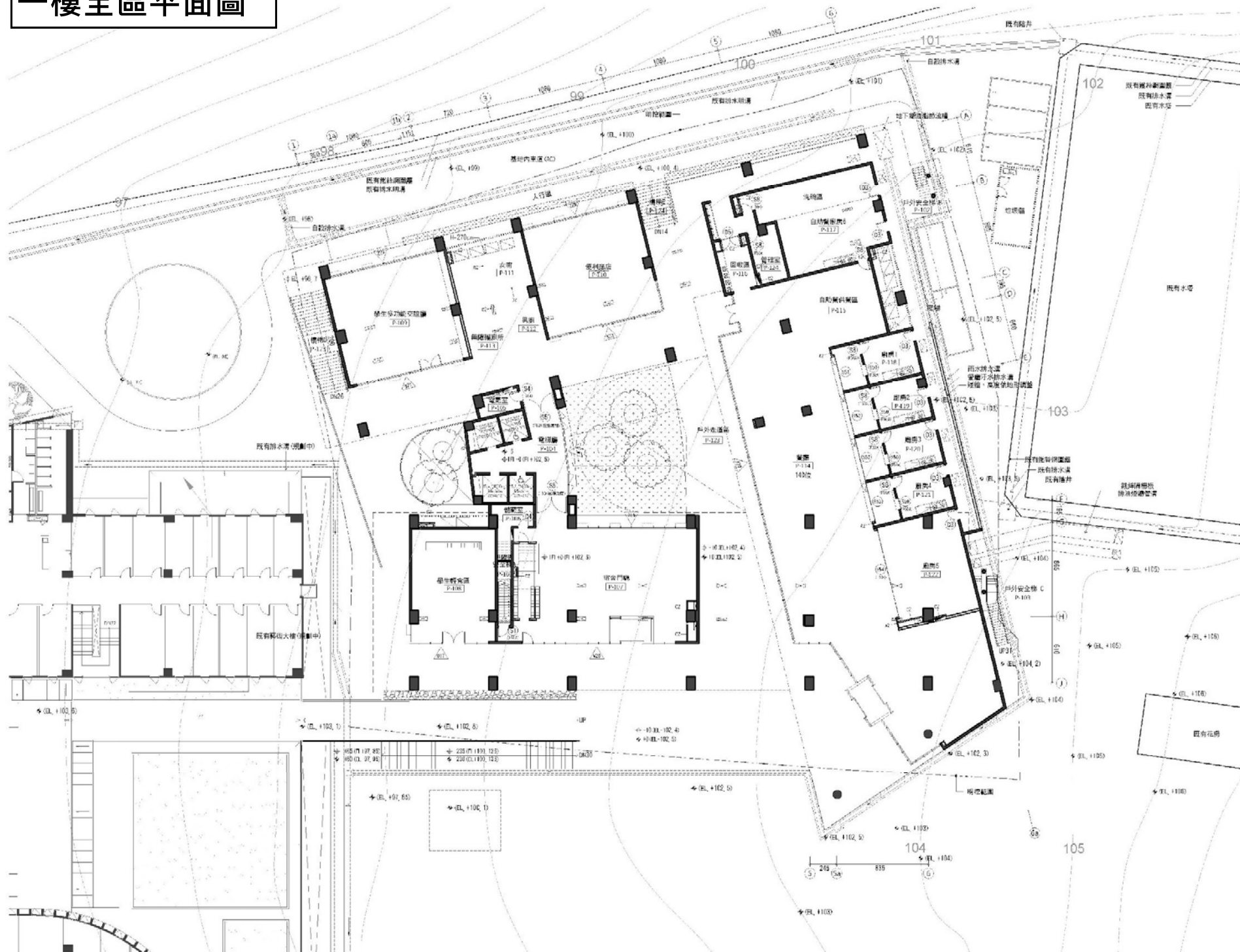
白色塗料



清水塗料

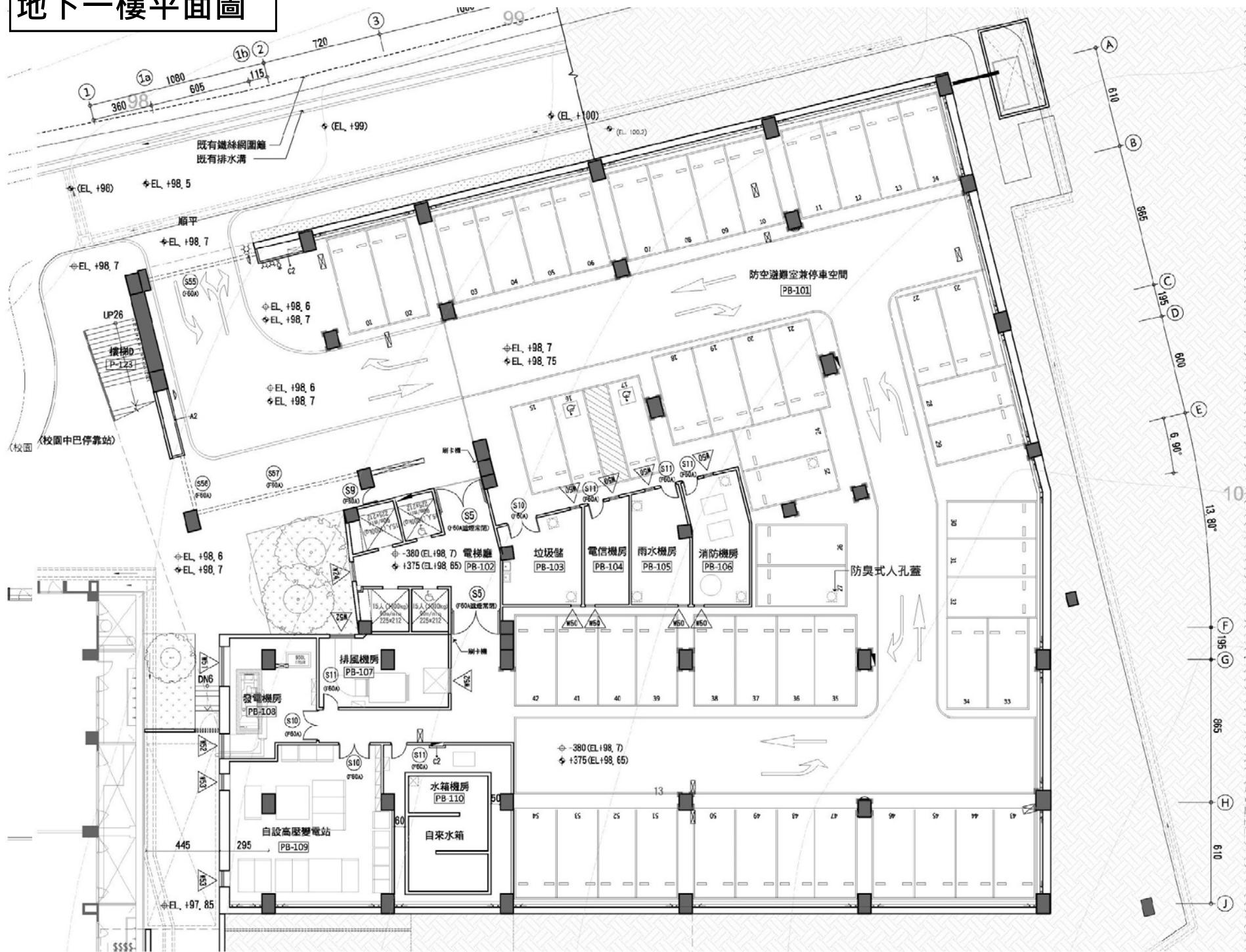


一樓全區平面圖



圖名 PROJECT 國立清華大學 南校區學生宿舍 新建工程
郭旭原聯合 建築師事務所 HOUYUAN KUO ARCHITECTS ASSOCIATES 台北市大安區仁愛路四 3/4號8樓A/E
工程顧問 結構 STRUCTURAL C.W.S.E 創緯工程顧問 CHANG WEI-SHENG CONSULTING ENGINEERS
工程顧問 機電 MEP 正宜 技師事務所
審核
出圖 A3=1:300 A1=1:150
圖號 A1-02

地下一樓平面圖



主編

注意

圖號 DRAWING NO

A2-2

2~5樓平面圖



圖號 DRAWING NO
A2-5

6~7樓平面圖



工程名稱 PROJECT
國立清華大學
南校區學生宿舍
新建工程

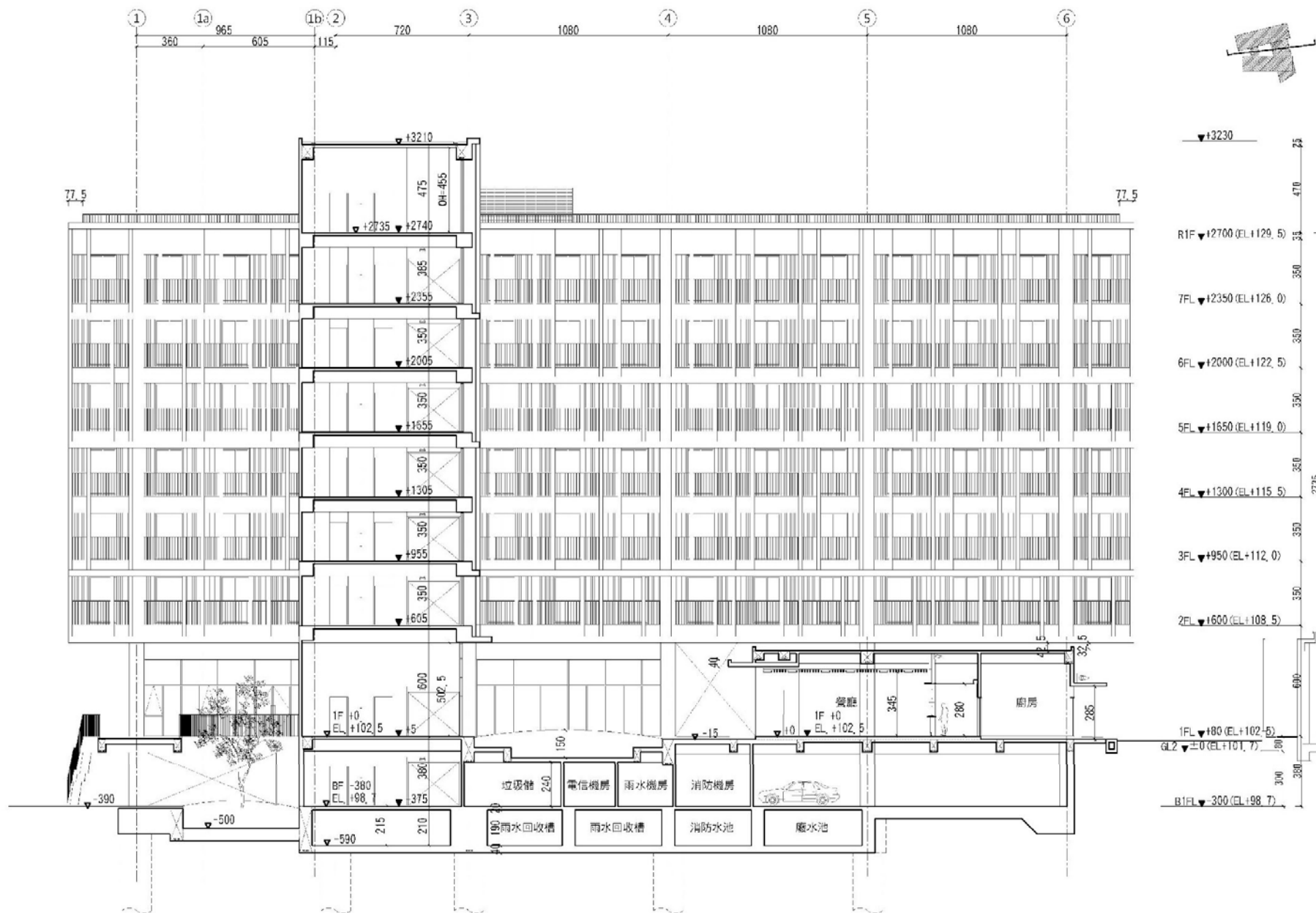
郭旭原聯合
建築師事務所
HSUTAIAN KUO
ARCHITECTS ASSOCIATES
台北市大安區仁愛路四段
37號8樓A座

工程顧問 CONSULTANTS
結構 STRUCTURAL
CWSE
創緯工程顧問
Creating New Structure Engineering

工程顧問 CONSULTANTS
機電 MEP
正宜
技師事務所

圖則
A3=1:200
A1=1:100

圖號 DRAWING NO
A2-9



PROJECT
國立清華大學
南校區學生宿舍
新建工程

郭旭原聯合
建築師事務所
HOUYUAN KUO
ARCHITECTS ASSOCIATES
地址：台北市大安區光復南路
3/4號8樓A室

STRUCTURAL
結構 結構

創緯工程顧問
CHUANWEI ENGINEERING CONSULTANTS

MEP
機電 機電

技師事務所

審核

西邊

比例
A3=1:200
A1=1:100

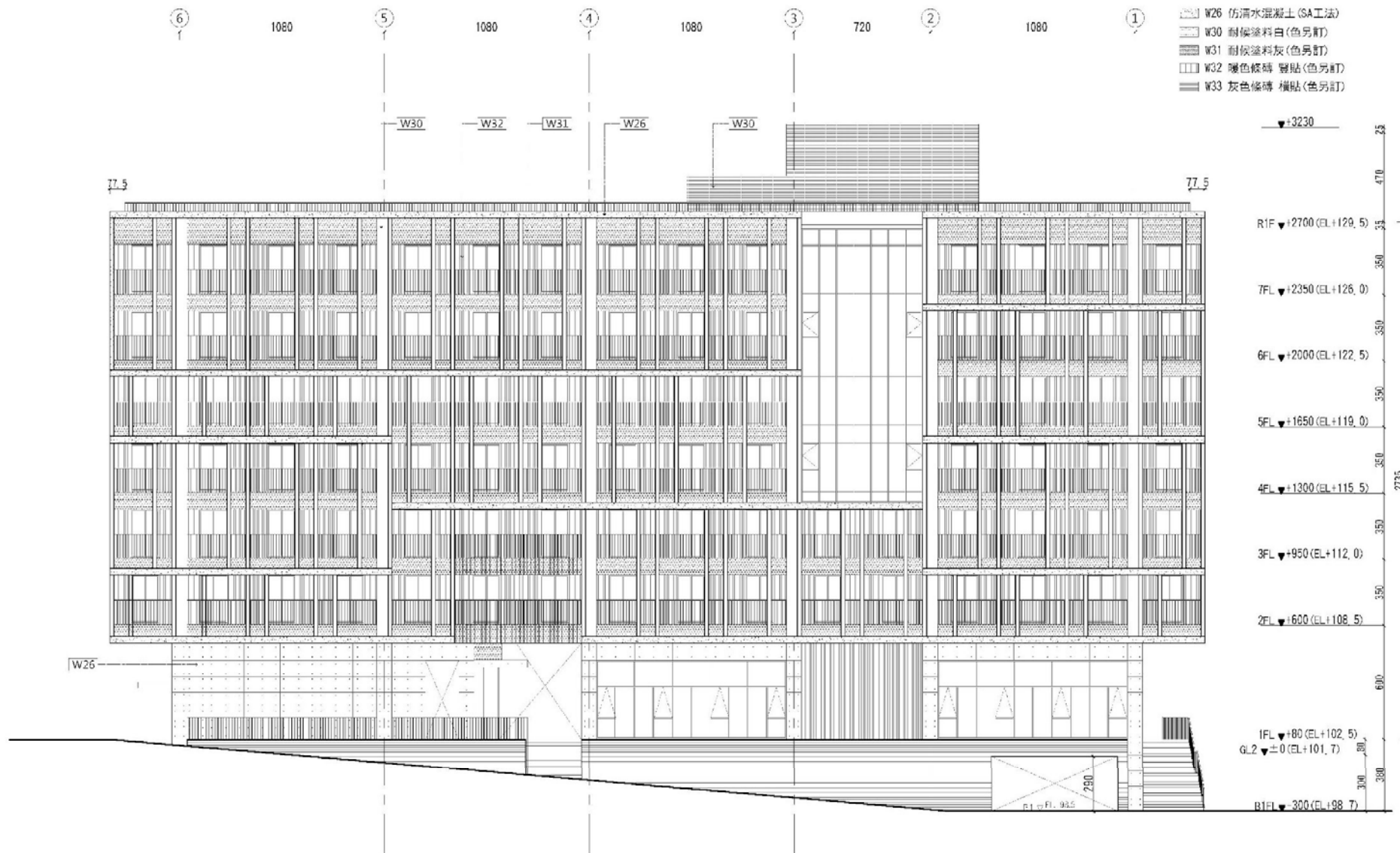
圖名
E棟東向立面圖

圖號
DRAWING NO.
A3-1

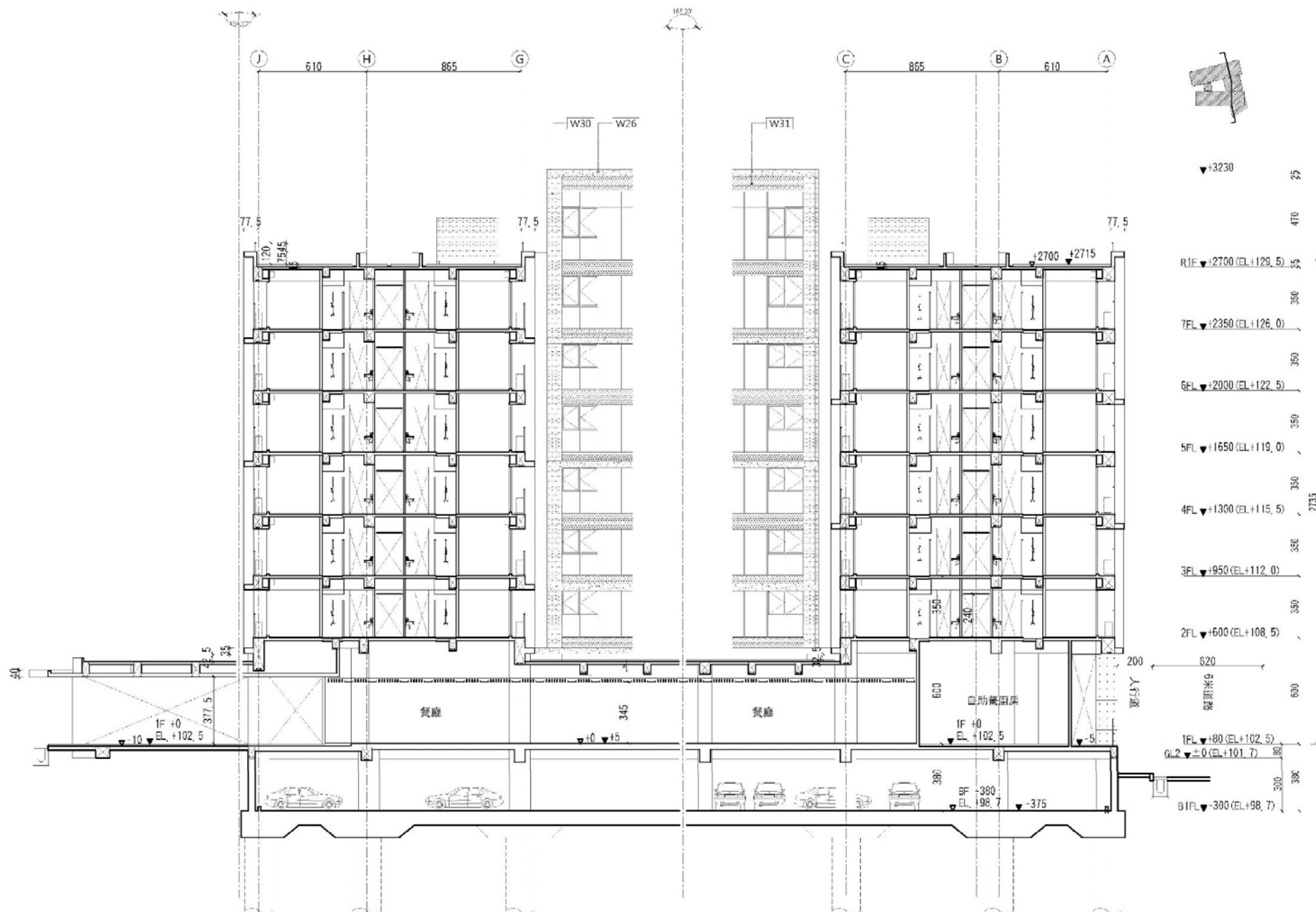


- W26 仿清水混凝土 (SA工法)
- W30 耐候塗料白 (色另訂)
- W31 耐候塗料灰 (色另訂)
- W32 暖色條磚 壁貼 (色另訂)
- W33 灰色條磚 橫貼 (色另訂)





圖名 PROJECT 國立清華大學 南校區學生宿舍 新建工程
郭旭原聯合 建築師事務所 HSIUYUAN KUO ARCHITECTS ASSOCIATES 台北市大安區仁愛路四段 3/4號8樓A室
工程顧問 結構 STRUCTURAL 創維工程顧問 CHANG WEI ENGINEERING
工程顧問 CONSULTANTS 專業 MEP 正宜 技師事務所
審核
出圖 A3=1:200 A1=1:100
繪圖 繪圖 W橫西向立面圖
圖號 DRAWING NO A3-3



交誼廳



徵選營造廠商招標文件（草案）

工程名稱：國立清華大學「藝術學院大樓新建工程」暨「南校區學生宿舍新建工程」二項工程合併採購案

工程案號：lwy10901HHL109059

預算金額：新臺幣1,130,554,624元

招標方式：評分及格最低標決標

招標文件公開閱覽：辦理中，109/11/05～

工期：二案皆為960日曆天

本採購案為清華大學「藝術學院大樓新建工程」暨「南校區學生宿舍新建工程」兩項工程合併招標，依據前述兩項工程之合計施工費總價決標，決標後並按各標工程預算單價，分別訂立合約及辦理施工相關事宜。

實際請以招標公告為準

基本資格

允許異業廠商共同投標，上限三家。

- 甲等綜合營造業
- 甲級自來水承裝業
- 甲級電器承裝業
- 不允許同業共同投標、不允許同一廠商跨團隊投標；投標廠商應具備上述四項資格，同時具備者亦可單獨投標。

特定資格

- ◆ 須符合「工程實績證明」或「財力證明」其中任一項資格。
- ◆ **工程實績證明**：具有相當經驗或實績者。其範圍得包括於截止投標日前**十年**內，完成與招標標的同性質或相當之工程、財物或勞務契約，其單次契約金額 或數量不低於招標標的預算金額或數量之五分之二，或累計金額或數量不低於招標標的預算金額或數量，並得含採購機關（構）出具之驗 收證明或啟用後功能正常之使用情形證明。

特定資格

- ◆ **財力證明：**具有相當財力者。其範圍得包括實收資本額不低於招標標的預算金額之十分之一，或經會計師簽證或審計機關審定之上一會計年度或最近一年度財務報告及其所附報表，其內容合於下列規定者：
 - ◆ （1）淨值不低於招標標的預算金額十二分之一。
 - ◆ （2）流動資產不低於流動負債。
 - ◆ （3）總負債金額不超過淨值四倍。但配合民營化政策之公營事業參加投標者，不在此限。

押標金與保證金

- ◆ **押標金**：新臺幣2800萬元
- ◆ **履約保證金**：契約金額之6 %，優良廠商減收原應繳額度之50%。
- ◆ **保固保證金**：工程結算金額3%，優良廠商減收原應繳額度之50%。