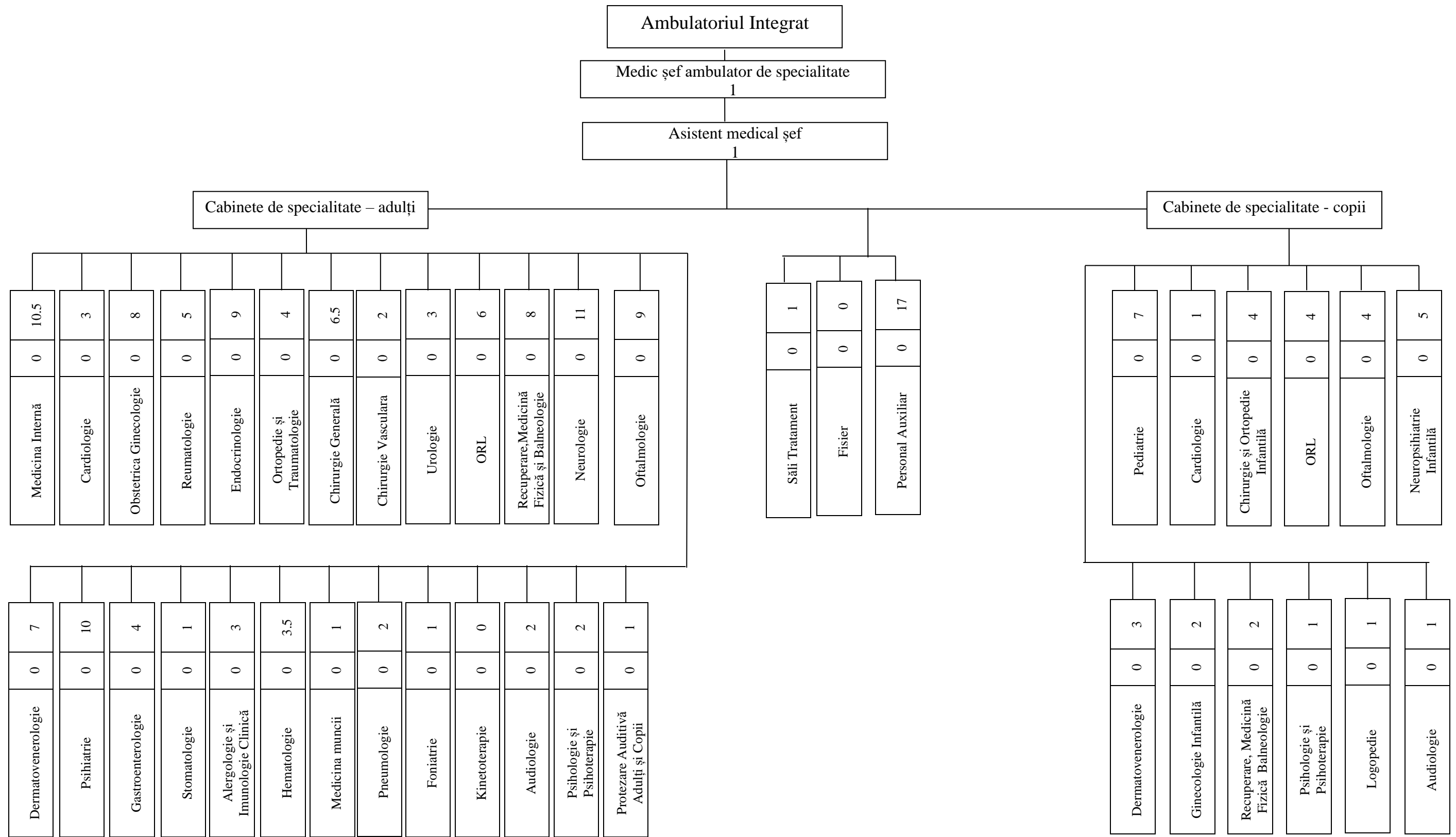


**Total paturi: 259**  
din care :  
spitalizare continuă - 224 paturi  
spitalizare zi - 35 paturi

**Total posturi: 1.150,5**  
din care:  
Spital - 674 posturi  
Ambulatoriu - 177,5 posturi  
Medici rezidenți - 299 posturi

## ORGANIGRAMA (detaliu)



**PREȘEDINTE,**  
**Alin Tișe**

**Contrasemnează:**  
**SECRETAR GENERAL AL JUDEȚULUI,**  
**Simona Gaci**